



# 学校だより 5月号

～笑顔いっぱい やる気いっぱい 地域に育つ緑園の子～

<http://www.edu.city.yokohama.jp/sch/es/ryokuenhigashi/>

泉区緑園五丁目28番

TEL (811) 6710

## 虹の架け橋

～合言葉は「レインボー！」～

学校長 副島江理子

つばめが今年も元気に飛来しました。教室棟と管理棟をつなぐ渡り廊下の3階の壁面に巣を作り、これから産卵、子育てが始まります。緑園東小の豊かな自然の恵みを実感します。運動会の練習に励む子どもたちの頭上をつばめが勢いよく飛び回る風景は、緑園東小学校の初夏の風物詩です。

先日、本校に、三陸鉄道の社長、望月正彦様からお便りが届きました。これは、3月の「東日本大震災4周年」の際、個別支援学級の子どもたちが被災地の皆さんを励まそうと、三陸鉄道に自分たちの描いた絵を贈ったことへのお礼として届いたものです。子どもたちは自分たちで話し合い、横浜と三陸を虹でつなぐ絵を描き上げました。絵は、三陸鉄道の宮古駅に飾られるそうです。自分たちの思いをきちんと形にして相手に伝えることができたことは、本校の子どもたちにとって素晴らしい経験だったと思います。さらに、相手からもお便りが届き、お互いの心がしっかりと通じ合ったことを感じることもできたのではないのでしょうか。本校では、昨年度より、子どもたちの互いのよさを伝え合おうという願いを込めて、交流活動を「レインボー」（＝心と心に虹の架け橋をかけよう）と名付けています。

27年度が始まって1か月が経ちました。悪天候の日が多かったですが、元気にあいさつをして登校する子どもたちの姿を見て、こちらも笑顔になる毎日でした。まさに「レインボー！」です。

私が本校に着任して3年目になりますが、年々、自分から笑顔で大きな声であいさつできる子が増えてきているように感じます。あいさつも人の心をつなぐ大切な行動です。また「相手の気持ちを考えて行動するようにしている」子どもが、昨年度に引き続いて増えてきています。（26年度の横浜市学習状況調査の意識調査の結果から）少しずつ、でも着実に、本校の子どもたちが、自分も相手も大切にして、互いのよさを認め合おうとしていることの表れではないかと思えます。三陸鉄道と本校の間に虹の架け橋がかかったように、子どもたち同士の心に虹の架け橋をかける一年間にしたいと思います。

5月の連休が終わると、あっという間に運動会です。先日の全校朝会では、運動委員会がスローガン「エンジン全開フルパワー～ガッツ・団結・ファイト一発！～」を元気いっぱいに発表し、リレー、応援団の朝練も始まりました。一人ひとりの運動会にかける思いを伝え合い、6年生を中心として、「やってよかった！」と実感できる運動会をつくりあげてほしいと思います。

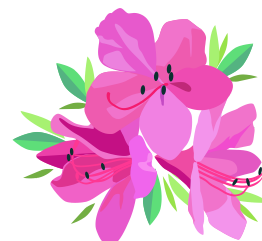
保護者・地域の皆様のご理解とご協力、子どもたちへのあたたかい応援をよろしくお願い致します。

4月23日の保護者説明会にご参加をいただきましてありがとうございました。（1年生は12日（火）9：05～）これからも、保護者・地域の皆様との情報交換の機会を多くとっていきたく思っております。何かありましたら、遠慮なく学校にお声かけください。また、毎日の子どもたちの様子は、本校ホームページ「学校日記」にアップしております。こちらも、ぜひご覧ください。

5月14日にはPTA総会もあります。たくさんの保護者の皆様のご参加をお待ちしております。

## 5月の目標

**生活目標**：学校のきまりを守ろう  
**保健目標**：手洗い、つめきりをしよう  
**給食目標**：食事のマナーを身につけよう



### 方面別下校訓練について

5月28日(木)の14:30から(5校時終了後)に方面別下校訓練を行います。「方面別下校」は、非常時に同じ方向に児童がまとまって帰った方が安全を確保できるときに行う下校の方法です。訓練の28日(木)には特に保護者の方のお迎えの必要はありませんが、お時間のある方は、見守っていただけると有難いです。

### なかよし活動・交歓給食について

今年度も引き続き1～6年生までの児童が縦割り班に分かれて「なかよし活動」を行います。5月27日(水)には、第1回目の顔合わせがあり、自己紹介をしたり、次回の室内レクの内容を相談したりします。楽しい時間を過ごせるよう、6年生が計画を立てています。また、そのまま給食もなかよし班で食べます。

### 1年生学習参観・学校説明会について

1年生も小学校の生活に少し慣れてきました。そこで、5月12日(火)に初めての学習参観を実施いたします。教室にて、2校時(9:35～10:20)に行います。参観される保護者の方は、名札の着用をお願いいたします。また、写真やビデオ撮影はお控えください。西門は施錠しておりますので、正門からお入りください。なお、9:05から視聴覚室にて学校説明会を行います。ぜひ、おこしくください。

### 学校カウンセラー(長栄薫子)より

今年度から岡津中学校相談室/直通電話(原則毎週金曜日9時～17時811-4222)で、小学校の保護者の方からの電話相談もお受けできるようになりました。電話に出られない場合もありますが、留守番電話に電話番号を入れて下されば折り返しお電話差し上げます。<また、泉区役所でも面接若しくは電話相談ご利用いただけます(9時～17時800-2465(直通)長栄勤務日/月曜日)>

カウンセリングというと、深刻な悩みや問題を相談するような印象が強いかもしれませんが、問題が深刻になる前に予防することも大切な役割です。「ちょっと気になるけど…」「なんだか気持ちがモヤモヤ…ぼやきたい」ということはありませんか?話すことがまとまらなくても、はっきりした言葉にならなくても大丈夫です。話してみることで、少し力が抜けるかもしれませんし、自分自身で気付くこともあるかもしれません。また、先生とは違った視点でお子様のことを観ることもできると思います。どうぞお気軽にご利用ください。

また、これまで通り、緑園東小学校内でのカウンセリング(面談)は継続しておりますので、そちらもご利用ください。5月の予定は、7日(木)午後・14日(木)午前・21日(木)午後です。副校長が窓口となっておりますの、事前にお電話にてご予約ください。

TEL 811-6710 緑園東小学校副校長 松永淳子

### ふれあい学習について

今年もフェリス女学院大学の学生さんを学習チューターとしてむかえ、「ふれあい学習」(補習の取組)が始まります。5月の予定は13日(水)13:30～15:30 20日(木)14:30～15:30 21日(木)14:30～15:30 27日(水)13:30～15:30 28日(木)14:30～15:30です。場所は図書室です。ご参加お待ちしております。参加申し込み書は別プリントで配布済みです。

## キッズタイム見学会について

緑園東小学校では、ボランティアの方が中心となって中休みの時間に子どもが楽しく体を動かせる支援をしています。このキッズタイムは毎月1回開催しております。次回の5月8日(金)は見学会を兼ねてを行います。保護者の皆様の中でご興味のおありの方は、当日10:10に職員玄関前にお集まりください。なお、雨天の場合は体育館で行います。

## PTA総会について

5月14日(木)にPTA総会が体育館で開かれます。午後2時30分より受付を開始し、午後2時45分より行われます。ご都合をつけて参加していただきますよう、お願いいたします。

## セクシャルハラスメントの相談窓口

セクシャル・ハラスメント行為防止のための児童・生徒・保護者および職員に対する校内相談窓口を設置しております。

○児童・生徒・保護者の窓口：養護教諭 伊藤深雪      ○教職員の窓口：副校長 松永 淳子  
また、教育総合相談センターも利用できますので、お知らせします。

〔教育総合相談センター(一般教育相談)の電話番号671-3726~8〕

## 5月の行事予定

1日(金) 視力検査(2年・個別級) 避難訓練 家庭訪問(6丁目方面)	16日(土)      17日(日)
2日(土)      3日(日) 憲法記念日	18日(月) 音楽朝会      内科検診(5・6年) 運動会係打ち合わせ
4日(月) みどりの日      5日(火) 子どもの日	19日(火) 運動会全体練習
6日(水) 振替休日	20日(水)
7日(木) 朝会      視力検査(1年) 寄生虫卵検査配布(1~3年生) 家庭訪問(7丁目方面) 学校カウンセラー(午後)来校	21日(木) 運動会予行 学校カウンセラー(午後)来校
8日(金) キッズタイム 委員会活動	22日(金) 運動会前日準備 (1~4年生は13:10下校)
9日(土)      10日(日)	<b>23日(土) 運動会</b>
11日(月) クラス集合写真撮影 寄生虫卵検査回収(1~3年生) 運動会係打ち合わせ	24日(日)      25日(月) 運動会代休
12日(火) 1年生学校説明会 学習参観 寄生虫卵検査回収(1~3年生)の最終日	26日(火) 運動会係活動振り返り
13日(水) 代表委員会	27日(水) 創立・開港記念講話 第一回なかよし活動(交歓給食)
14日(木) 集会 PTA総会(14:45~) 耳鼻科検診(1・4年と希望者) 学校カウンセラー(午前)来校	28日(木) 眼科検診(全員) 方面別下校訓練(14:30下校)
15日(金) 運動会全体練習 運動会係打ち合わせ	29日(金) 内科検査診(1・2年 個別) クラブ活動
	30日(土) RCA花の頒布会      31日(日)
	<b>※家庭訪問期間は13:30完全下校になります。</b>