

# 図書室だより

NO.4  
2016. 10. 3  
学校司書 山田 早苗

読書の秋がやってきました。  
日本の季節の中で一番気候的に暑くもなく、寒くもなく快適に過ごせるこの時期、食欲、スポーツ、それに読書、秋の夜長に集中して読書はいかがですか？

## 新刊本入りました

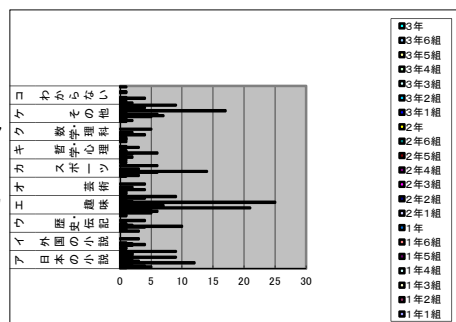
本年度2回目になります。各クラスの図書委員さんを通して、皆さんから要望のあった希望図書や先生方からの希望書を学校職員の方々に見てもらい、ほぼ希望に沿って購入しました。・・・本屋さんからの購入決定が決まりましたら、リストにしてまた皆さんにお知らせします。

## 借りたいときにすぐ借りれる

利用者バーコードカードの一覧を使用しての本の貸し出し、返却も図書委員の生徒たちが当番のときに作業し段々に上達してきてスムーズにできるようになってきました。生徒の皆さんは、クラスごとにファイルしてありますので、借りる時には「学年・組・出番番号・氏名」を図書委員に言って利用者のバーコードを登録してから借りるようにしてください。

## 読書傾向

図書委員に各クラスで読書傾向を調べるアンケートをしてもらいました。1年から3年まで趣味の本をよく読んでいること、日本の小説やスポーツの本も興味を持って読んでいたことが分かりました。アンケートにご協力ありがとうございました。本購入の参考にさせていただきます。



## 10月 開館日(本の貸し出し・返却ができる日)と当番担当クラス

日	月	火	水	木	金	土
						1
2	3 開館日 5組	4	5	6	7 開館日 6組	8
9	10 体育の日	11	12 開館日 1組	13	14 開館日 2組	15
16	17 開館日 3組	18	19 開館日 4組	20	21 開館日 5組	22
23	24 開館日 6組	25	26 開館日 1組	27	28 開館日 2組	29
30	31 開館日 3組					

開館日以外でも白枠の日は学校司書が図書室にいます。何かありましたら来てください。



☆図書室の開館時間は12時20分～35分です。