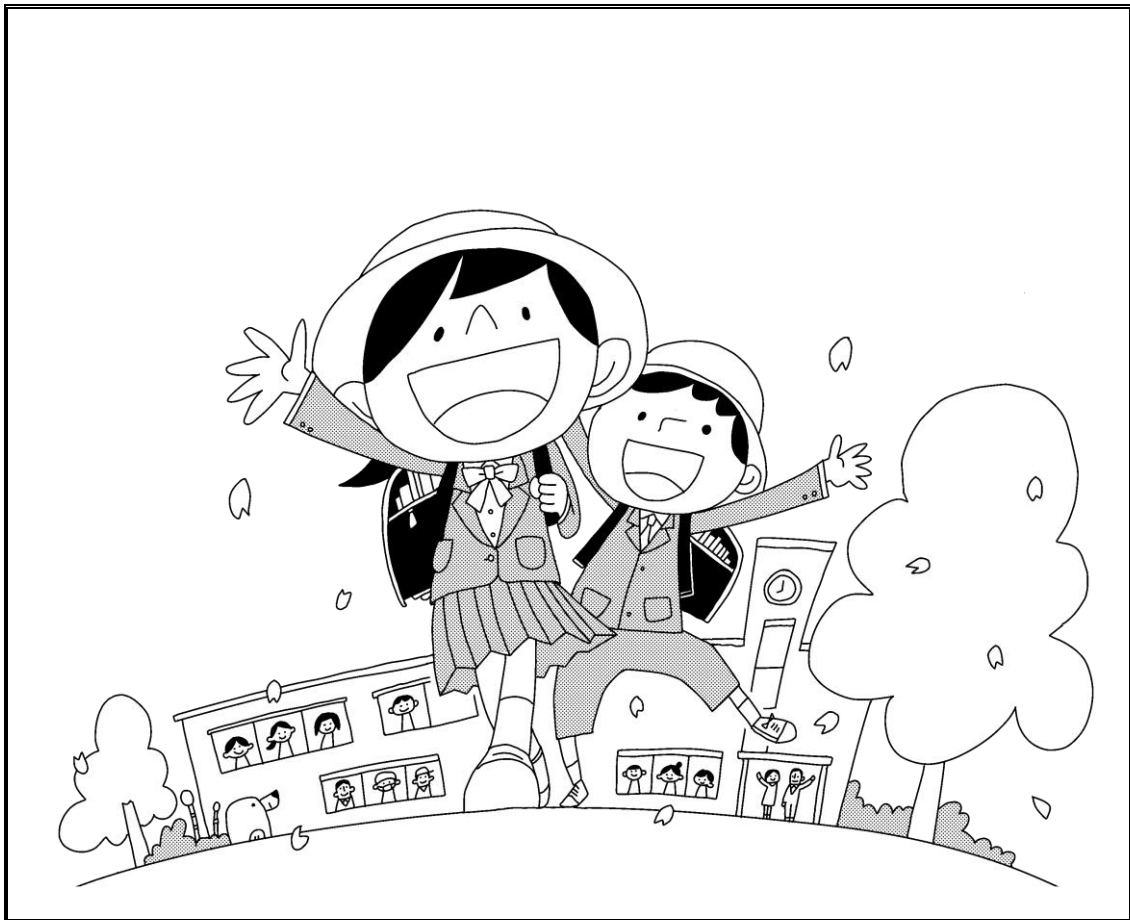


令和6年度

入学のしおり

ようこそ茅ヶ崎台小学校へ



**最新情報はHPでご確認ください
随時、更新していきます**

横浜市立茅ヶ崎台小学校

新1年生保護者の皆様へ

お子さんは、もうすぐ入学ですね。

ご家族の皆様も、その日を待ち望んでいらっしゃるものと存じます。また、そうした中にも、いろいろと不安をおもちではないでしょうか。

このしおりは、茅ヶ崎台小学校の簡単な紹介や入学前の準備、入学式のこと、入学当初の学校生活のことなど、特に必要なことがらを項目別にまとめたものです。

このしおりを参考にいただき、お子さんが明るく、希望に満ちた学校生活に入れるよう十分な準備をお願いします。

令和6年1月26日

校長 宇原 豊

《 目 次 》

I.	学校の概要	1
II.	スタートカリキュラムについて	2～3
III.	入学式の案内	4
IV.	入学当初の学校生活	5～6
	1. 日課について	
	2. 入学期における指導	
	3. 家庭における留意点	
V.	入学前の準備と諸注意	7～12
	1. 準備していただく学用品等	
	2. 学校でまとめて購入してほしいもの	
	3. 入学までに練習しておいてほしいこと	
VI.	学校納入金について	13
VII.	保健について	14～19
VIII.	給食について	20～21
IX.	学校平面図	22
X.	個人票記入の仕方	23～24
XI.	通学路、方面別下校コース	25～26
XII.	入学に向けてQ&A 放課後キッズクラブと学童について	27