

## 1人1台端末のご家庭でのオンライン利用について

日頃より横浜市と本校の教育活動にご理解とご協力をいただき、心より感謝申し上げます。

横浜市では新型コロナウイルス感染症拡大を受け、10月1日（金）まで分散登校を実施します。現在、本校では、1人1台端末（iPad）の家庭への持ち帰りを段階的に進め、オフラインでの活用を実施しています。今後、さらに学年の実態に応じてオンラインでのクラウドサービス（「ロイロノート・スクール」やWeb会議システム（「Google Meet」）の活用を進めてまいります。

ご家庭でのオンライン活用にあたり、次の事項をご確認いただき、安全かつ有効に使用できますよう、ご協力のほどよろしくお願いたします。

### 1 ご家庭への貸し出し機器

- ・ 1人1台端末（iPad）
- ・ 充電ケーブル（必要なご家庭）

※インターネット環境がないご家庭については、別途ご相談ください。

### 2 オンラインでの使用場面

- (1) ロイロノート・スクール
- (2) Google Meetでの朝の会

### 3 端末のご家庭での利用に関する注意事項

#### ① Web閲覧制限について

課題等の内容により、担任から指示があり、自宅からiPadでインターネットを閲覧する際は、児童生徒が有害なサイトに入れないよう、ロイロノート・スクールアプリのWebカードを使用してください。Webカードには閲覧制限がかけられています。授業で必要な場合があるため、SafariやChromeのアプリもインストールされていますが、原則ロイロノート・スクールアプリを使用するようお子様に案内しております。ご家庭においても学習目的以外で使用していないか、日頃から保護者の方も確認をして頂くようお願いいたします。操作方法については右面をご覧ください。

#### ② Google Meet 使用について

オンライン朝の会での使用に限ります。児童が新たにビデオ会議を作成することはできませんが、日頃から保護者の方も確認をして頂くようお願いいたします。今後、使用の場面が増える場合には再度お知らせいたします。

#### ③ ご家庭での通信利用料について

貸与するiPadは、Wi-Fiモデルのため、ご家庭の通信を利用いただくことになります。接続方法については裏面（iPadでのインターネット接続手順【家庭向け】）をご確認ください。テザリングでの利用も可能です。ご協力をお願いいたします。

#### 使用可能なアプリ

- ・ ロイロノート
- ・ GoogleClassroom と Meet（朝の会のみ）
- ・ 学校から指定された学習アプリ

※ 事前にいただいていたご質問については、学校ホームページにてご回答しております。また、新たに配付いたしました「タブレット活用の約束（オンライン）」をお子さんと共にご確認ください。

### オンライン朝の会【全学年で試行】

実施日 A 29日（水）、1日（金）

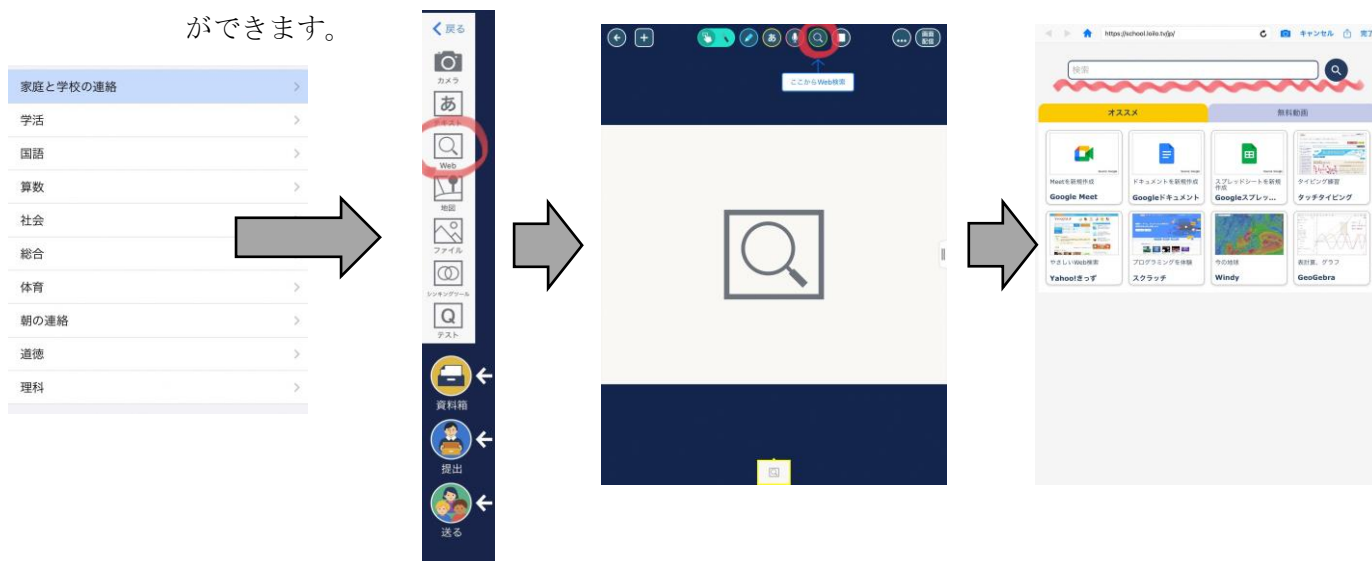
B 28日（火）、30日（木）

#### ～オンライン朝の会～

クラスごとに8:30からGoogle Meetのビデオ会議で行います。健康観察と課題の確認を5分間程度で行います。家庭でのさらなる活用に向けて、分散登校期間中に試行予定です。接続状況の確認は後日行います。

## ロイロノート・スクールアプリでの Web カード使用について

- ① 調べ学習をする教科を選択し、ノートを作成します。
- ② ノートの端にあるツールから Web を選択します。
- ③ ノートに虫眼鏡マークの検索カードが作成されます。
- ④ 上のここから Web 検索から検索を行ってください。検索したページはノートに貼り付けることができます。



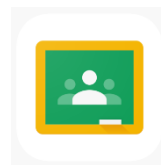
## オンライン朝の会について

一連の手順については事前に学校で指導いたします。

- ① Google Classroom で自分のクラスに参加します。
- ② 自分のクラスのコメントに担任から Meet のリンクが送られています。(同一リンクを継続使用)
- ③ 開始時刻(8時30分)になったらリンクから参加します。
- ④ 終了後は通話を終了します。

児童が会議を作成することはできない設定になっています。

オンライン朝の会以外では使用しません。



手順については学校ホームページにも掲載しておりますので、そちらでもご確認いただけます。