

令和2年度
学援隊活動計画

東汲沢小学校
学援隊 石橋重則

令和2年5月1日

1. 令和2年度 学援隊活動目標

1. 交通事故（登下校中の子ども）
【目標】 〇件
2. 不審者情報等に対する対応（学校・学援隊・地域）
マチコミアプリ利用拡大と加入者を増やす。（迅速情報と対応）
3. 登下校見守り中・学習支援時の学援隊員災害
【目標】 〇件
4. 子供たちとの交流、地域での見守りを行い安心・安全の
まちづくりに貢献しましょう。（スクールゾーン・危険個所の指摘と対応・道路の名前）
5. 小学校学習支援要請に可能な限り支援する。
（町調査・まち探検・昔遊び・交通安全教室・防災訓練等・社会科見学引率・引率補助）
6. 健康維持し、元気にあいさつし子どもから元気をもらいましょう！

学援隊・見守り隊員は、横浜市市民活動保険に加入しています。
（ボランティア活動中での災害等保険）

2. ひぐみ学援隊活動の基本・体系・歴史について

活動基本

- ・あくまでもボランティア活動
- ・無理せず、できる範囲での活動（体調管理）
- ・子どもたちに元気をもらう活動（子どもたちとの元気な挨拶）
- ・健康と交通事故に注意して活動
- ・自らの健康維持につながる活動（自らのライフスタイル）
- ・地域まちづくりに貢献する活動（地域住民との挨拶）（通学路点検）

体系



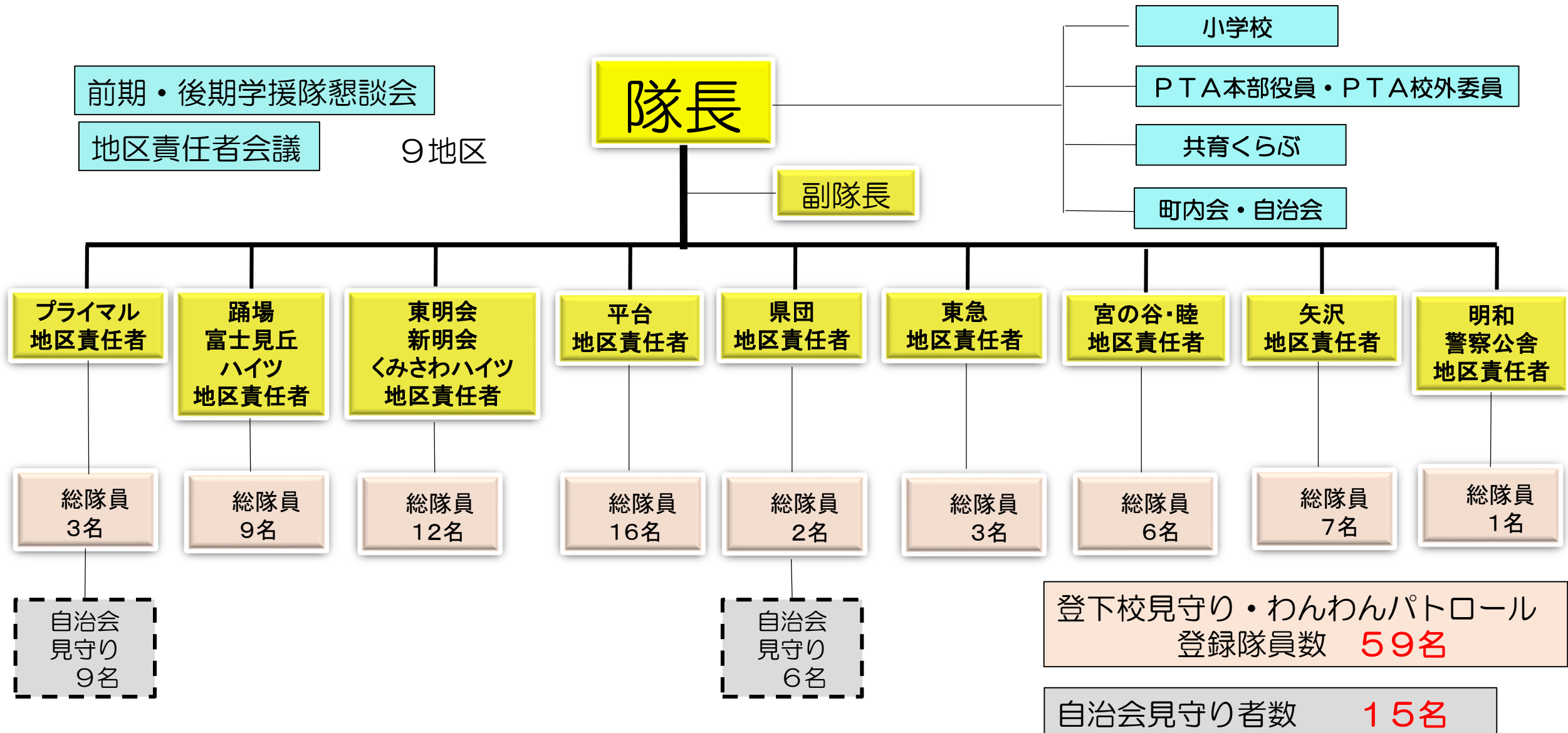
歴史

平成18年4月 町内会組織で見守り開始
平成20年4月 横浜市発足の学援隊入る
名称を「ひぐみ学援隊」とする

令和2年度で13年目

3. 令和2年度ひぐみ学援隊の組織について

令和2年5月1日現在



4. 令和2年度 学援隊登録・見守り状況

1. 学援隊区分別登録者数

令和2年4月1 現在

単位：人

区 分	登録者数	令和元年度	差異(対前年度)
登下校見守り	35	35	0
ワンワンパトロール	23	29	-6

2. 登下校の見守り状況

地域と連携した見守り活動を推進

登校時 19 箇所

下校時 7 箇所

3. わんわんパトロール

朝、夕方 犬の散歩しながら道路・公園等のこども達を見守り

5. はたふり誘導について注意事項

通学路 はたふり誘導ハンドブック（横浜市発行）から抜粋

注意事項

1. 自分の身を守る



車道に出ない事が原則、やむを得ず車道に出る場合はバイクに注意

2. 自動車に指示しない



横断旗には自動車を止める強制力はありません

3. 感謝の気持ちを持つ



協力してくれた運転手に、会釈するなど感謝の気持ちを伝えましょう

4. 大型車は止めない



大型車の後続車が前方を確認できずに追い越しての事故につながる

こどもの交通事故防止するために、**こどもの特性**を十分に理解しておくことが重要です。

終

- 学援隊と学校・P T A・地域と連携しながら安心、安全なまちづくりに貢献しましょう。
- コロナウイルス感染防止対策で学校行事等が変更されますが、臨機応変で対応しましょう。
- これからもコロナ感染防止対策に基づいて、学援隊活動にご協力よろしくお願いします。