

ほけんだより 4月号

令和5年4月10日(月)
 横浜市立本郷小学校
 校長 瀧田 健二
 養護教諭 中島みなみ

入学・進級
 おめでとうしまわ



養護教諭の中島 みなみです。みなさんが、自分のからだの声・心の声をしっかりと聞き、毎日楽しく健康に過ごせるよう、“心と体の健康教室”である保健室を中心にサポートしていきます。1年間、よろしくお願いたします。ほけんだよりでは、毎月の保健行事やみなさんの健康に役立つ情報をお届けします。ぜひご家族でご覧ください。

けんこうしんたん はじ

健康診断が始まります！

なぜ、いろいろな検査や測定をするのかな？

- ・からだがどれだけ大きくなっているかを知るためです。
- ・かくれている病気をみつけて、病院で早くみってもらうためです。
- ・みなさんが、自分のからだのことをよく知って、関心をもったり、健康にすごせるように考えたり、大切にできるようにするためです。

身体測定



身長・体重を測ります。

4/12(水) 2校時：6年

3校時：5年

4/14(金) 2校時：4年

3校時：3年



4/17(月) 1校時：個別級

2校時：1年

3校時：2年



視力検査



学習に適した視力かどうかを調べます。

5/8(月) 5年

9(火) 4年

10(水) 個別級・2年

12(金) 3年

15(月) 1年

19(木) 6年

※めがねをかけている人は忘れずに持ってきてきましょう。



尿検査



じんぞう病 や とうによ病 などになっていないか調べます。

5/31(水) 全学年

6/15(木) 再検査の対象児童

31日に忘れた児童

※朝起きてすぐのおしっこを持ってきます。



聴力検査



音の聞こえ方を調べます。

4/19(水) 個別級

20(木) 2年

24(月) 3年

25(火) 1年

5/1(月) 5年

※ 前日に耳垢のそじをお願い します。



このほかにも、こんな検診があります！

○眼科検診・・・5/31(水) 全学年

○耳鼻科検診・・・4/13(木) 1年・4年・希望者

○心臓検診(心電図)・・・4/26(火) 1年・前年度の欠席者

○歯科検診・・・5/11(木) 5年・6年 6/1(木) 3年・4年・個別級 6/8(木) 1・2年

○内科検診・・・5/16(火) 6年 18(木) 5年 23(火) 4年・個別級 24(水) 3年 26(金) 2年

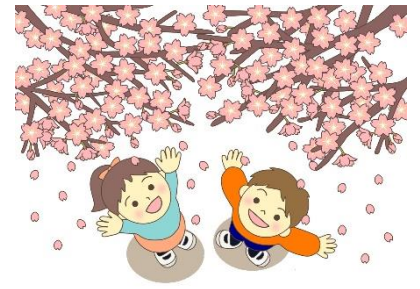
○色覚検査・・・6/27(火) 4年生の希望者 ※他の行事の都合により、少し日程が変わることもあります。



今年度お世話になります
学校医の先生

内科 和田 容輔 先生（和田医院）
 眼科 永井 玉代 先生（永井眼科医院）
 耳鼻科 中川 千尋 先生（横浜栄共済病院）
 歯科 岡本 晃彦 先生（岡本歯科）
 薬剤師 石山 初枝 先生（福壽堂薬局）

けんこうしんだん けんこうそうだん すいどう
健康診断や健康相談、水道
 すい 水やプール水の検査など、
 ほんごうしょう けんこう あんぜん
本郷小のみんなの健康と安全
 を、せんもんてき たちば
を、専門的な立場から
 サポートしていただきます。



ほんごうしょう しょう
本郷小の児童のみなさんへ



保健室は
こんなところです

けんこうしんだんをして、からだの成長や
 病気がないかを調べます。



けがをしたときに、
 応急手当てをします。



けんこう やからだについて
 勉強することができます。



具合が悪いときに、決められた
 時間、ベッドで休めます。



こまったことや、悩みことなどの
 相談にのります。



保護者の皆様へ

〈学校における健康診断の目的・役割について〉

今年度もお子さんの健康状態を把握し、健康教育の円滑な実施と健康の保持増進を図るため、4月から6月にかけて健康診断を行います。保護者の方々には、関係書類の記入や服装・髪型などの事前準備等でお手数をおかけしますが、ご協力よろしくお願ひいたします。また学校の健康診断は、確定診断ではありません。検診の結果、受診や検査が必要と判断された場合は、学校からお知らせを配付しますので、主治医や専門医に相談・受診されるよう願ひします。

〈学校感染症について〉

学校感染症（インフルエンザ、水痘、おたふくかぜ、麻疹、風しん、百日咳、咽頭結膜熱、結核、髄膜炎菌性髄膜炎等）にかかったとき、流行を防ぐため医師の診断をもとに、出席停止となります。学校感染症かどうかは受診した病院や学校からお知らせします。学校感染症にかかった時は、登校可能な日を医師に確認する必要があります。と再登校日がわかったら担任までお知らせください。

再登校しましたら、学校から健康手帳をお返ししますので、健康手帳最後のページに病名・期間等を保護者の方が記入して、担任に提出してください。