

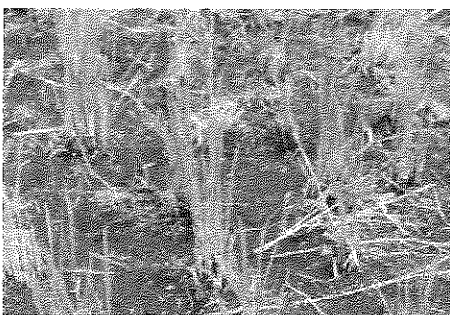
実りの秋、収穫の秋

校長 中澤 道則

校庭のまわりの「実のなる木」には柿やミカンがたくさん実っています。その様はいかにも「実りの秋」という感じです。そしてまた個別支援学級の前の花壇には、5月号で紹介したブロッコリーからとれた種子を使った苗がすくすく育っています。そして、プール裏の畑にはサツマイモやダイコン、枝豆が…。そんな風景を見るにつけて、改めて深まりゆく秋を感じます。



さて、そんなプール裏の「田んぼ」。10月の初めに5年生が稲を刈り、刈り取った稲は今、体育館で乾燥させています。そんな刈り取りを終えた田んぼ。切り株からはあらたな「芽」が伸びています。この刈り取り後の田んぼの風景は、「ひつじ田」と呼ばれています。「ひつじ」といっても動物の「羊」ではなく「干土」が転じてこう呼ばれるようになったと言われています。ところで、この「ひつじ田」という言葉は晩秋の季語になっています。与謝蕪村の「ひつじ田の案山子もあちらこちらむき」という句をはじめとして、多くの俳人がこの「ひつじ田」を季語



として俳句を詠んでいます。この他にも「田」にかかわる季語は実にたくさんあります。こんなところからも「米」と私たちの生活との結びつきの深さが感じられます。また、このように新たに生えてきた「芽」は「ひこぼえ」とも呼ばれています。漢字で書くと「孫生え」。樹木の切り株や根元から生えてくる、若芽のことを言います。こんな風景、一つ一つが実に味わい深く私たちに「秋」を感じさせてくれるのです。

深まりゆく秋。最近では異常気象によってだんだんと「秋」が短くなり、朝夕はもう冬かと思うほどの涼しさです。そんな中、先日は本校、第52回運動会にあたりまして、たくさんの保護者、地域のご参加、ありがとうございました。「スポーツの秋」に続いては「読書の秋」。本校では11月2日の読書集会を皮切りに、11月6日から9日までを読書週間としています。灯火親しむ秋。子ども達にはたくさん良書に親しんで欲しいと思います。ともあれ、「運動会」という一つの節目を終えた和泉小学校。子ども達には今までの多くの学びを「実らせ」、これからの成長の糧として「収穫」して欲しいと思います。これからますます寒くなります。教職員一同、11月もインフルエンザ等の感染症対策をしっかりとしながら、充実した教育活動を展開できるよう努めてまいります。保護者、地域の皆様におかれましても、引き続きご理解・ご支援を賜りますよう、お願い申し上げます。

みんなが輝いた運動会！！

～ 全学年 ～

晴天にも恵まれ、予定通り20日(金)に開催することができました。子ども達は、各学年・ブロックでダンスや徒競走に元気いっぱいな姿を見せてくれました。本年度の開催にあたっては、6年生が企画、運営を担当し、全校を力強く引っ張ってくれたことがとてもうれしく思います。演技では、それぞれの学年の持ち味を発揮してくれました。

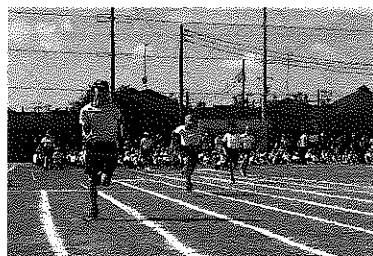
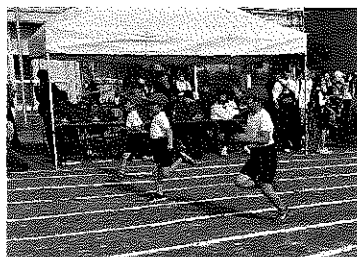
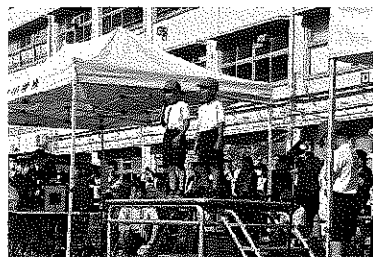
低学年の可愛らしいダンスは、一つひとつのしぐさが、とても可愛らしく、踊りを見ている人達を笑顔にしてくれました。

中学年のフラフープを巧みに操作した演技は、見所がたくさんありました。自分なりの技を披露する場面では、これまでの練習の成果が随所に見られ、成長を感じました。

高学年は、和泉小学校の伝統を受け継いだソーラン節が圧巻でした。力強い動きと躍動感あふれる踊りは、さすが、高学年と叫びたいくなる素敵な演技を見せてくれました。

最後の6年生のサプライズの演技も心に残るものとなりました。一人ひとりが思いを込めた踊りは、他の学年の心に大きく残ったと思います。

6年生を中心に、心を一つにして大きな学校行事である運動会を無事終わることができました。この経験を経て、子どもたちはより大きく成長したことと思います。日頃より温かく本校教育活動にご理解とご協力いただいておりますが、今後とも子ども達の健やかな成長にご助力いただきますよう、よろしくお願いいたします。



11月のおしらせ

★泉区巡回書写展、図工展の開催について～

各小学校の代表作品を集め、泉区小学校児童書写展が開催されます。和泉小学校からも代表として選出された児童の作品が校内に掲示されます。この機会にぜひ、ご覧ください。

～泉区巡回書写展～11月6日（月）～11月14日（火）

～泉区巡回図工展～11月27日（月）～12月1日（金）

◇場所 和泉小学校 1階廊下

◇時間 9:00～16:00

★福祉募金について

10月20日（金）の運動会で募金を行いました。今年度は4463円の募金をさせていただきました。ご協力ありがとうございました。お預かりした募金は、中和田中学校を通して、泉区社会福祉協議会の善意銀行へ全額寄付します。善意銀行は、その寄付金を元に、高齢者福祉や障がい者福祉の支援資金として活用しています。

★SNS との接し方について

LINE やオンラインゲーム等を通じた児童間のトラブルが本校でも増えております。年度当初にも『携帯電話・スマートフォン等取り扱いの約束』を出しましたが、今一度お子さんが携帯電話やスマートフォン、オンラインゲームなどで SNS を使用している場合、使用状況を把握していただき、必要に応じて家庭内でのルールの見直しをしていただけたらと思います。学校でも、iPad を日常的に使用しておりますので引き続き正しい利用の仕方について指導をしていきます。よろしくお願いいたします。

★教育相談窓口のお知らせ

お子様のことについて学校カウンセラーとの相談をご希望の際は、担任か児童支援専任(永井)までご連絡ください。時間を調整いたします。

【学校カウンセラー】瀬尾 芳保

11月 2日	木	AM
11月16日	木	全日
11月27日	月	全日

★食育について

今年度、本校は食育実践推進校として、様々な『食に関する活動』に取り組んでいます。

☆全校で毎月、『はま菜ちゃんワーク』を行い、食事と健康の関係について学習しています。

☆年2回実施している『さわやか会議』では【心も体も元気いっぱい～元気のもとは食事から～】というテーマのもと、望ましい食と生活習慣について4～6年生が話し合いをしています。

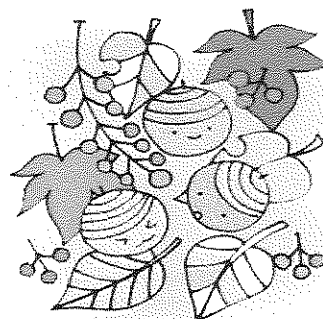
☆11月8日（水）給食で和泉小特別メニューが出ます。

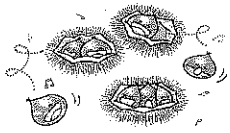
- ・ぶどうの樹の丸パン（スライス入り）
- ・サーモンフライ→パンに挟んで食べます。
- ・こぶきもち ・ミネストローネ

☆個別支援級で育てている『ニコニコ大根』を給食に提供します。

- ・12月1日（金）ほうとう ニコニコ大根5キロ使用
- ・12月15日（金）大根と鶏肉のごまみそ煮 ニコニコ大根34キロ
大根葉4キロ使用

個別級のイラスト入り焼きのりも出ます。





令和5年度 11月行事予定



日	曜	行事	下校時刻					
			1年	2年	3年	4年	5年	6年
1	水	野毛山動物園遠足 2年	13:25	14:25	14:25	14:25	14:25	14:25
2	木	読書集会 学校カウンセラー AM	14:25	14:25	15:15	15:15	15:15	15:15
3	金							
4	土							
5	日							
6	月	泉区巡回書写展(14日まで)	14:25	14:25	14:25	15:15	15:15	15:15
7	火	クラブ活動	14:10	14:10	14:10	15:15	15:15	15:15
8	水	泉区一斉授業研(4年1組・6年1組)	13:05	13:05	13:05	※13:05	13:05	※13:05
9	木	区音楽会 4年 心の劇場 6年	14:25	14:25	15:15	15:15	15:15	15:15
10	金	教育実習終了日 ハマロード 5年	14:25	14:25	15:15	15:15	15:15	15:15
11	土							
12	日							
13	月	研究授業のため全校5時間	14:25	14:25	14:25	14:25	14:25	14:25
14	火	朝会	14:25	14:25	14:25	14:25	14:25	14:25
15	水	B`cle 避難訓練	13:25	14:25	14:25	※14:25	14:25	※14:25
16	木	個別級宿泊体験学習 学校カウンセラー 全日	14:25	14:25	15:15	15:15	15:15	15:15
17	金	個別級宿泊体験学習	14:25	14:25	15:15	15:15	15:15	15:15
18	土							
19	日							
20	月	お出かけ防災教室 3年	14:25	14:25	14:25	15:15	15:15	15:15
21	火	クラブ活動 小中交流 個別	14:10	14:10	14:10	15:15	15:15	15:15
22	水	B`cle 代表委員会	13:25	14:25	14:25	14:25	14:25	14:25
23	木	愛川体験学習 5年 勤労感謝の日						
24	金	愛川体験学習 5年	14:25	14:25	15:15	15:15	15:15	15:15
25	土							
26	日							
27	月	5年代休 泉区図工巡回展(1日まで) 学校カウンセラー 全日	14:25	14:25	14:25	15:15		15:15
28	火	朝会 委員会	14:25	14:25	14:25	14:25	15:15	15:15
29	水		13:25	14:25	14:25	14:25	14:25	14:25
30	木	新入生就学時検診のため全校4時間	13:25	13:25	13:25	13:25	13:25	13:25

※4年1組と6年1組は授業公開のため、11月8日は5時間授業14:55下校、11月15日が4時間13時25分下校となります。

◎今月より、時数調整のために6時間授業が5時間授業に変更になることがあります。詳しくは行事予定下校時間をご確認ください。

12月に関するお知らせ(現時点での予定となっております。決定は来月号学校だよりにてご確認ください。)

○1日(金)4日(月)7日(木)全校5時間、14時25分下校です。

○6日(水)全校4時間 13時05分下校です。

○8日(金)11日(月)12日(火)14日(木)15日(金)は全校4時間13時25分下校、希望制個人面談です。

○22日(金)給食最終日です。

○25日(月)全校4時間、12時20分下校です。