

つながれ和泉っ子

令和6年1月9日

～人と社会と未来の自分～

和泉

1 月号

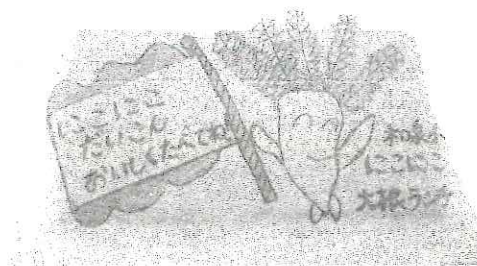
<https://www.edu.city.yokohama.lg.jp/school/es/izu>

新しい年を迎えて ～学校給食週間～

校長 中澤 道則

ウサギから龍へ…。古い中国の書物では辰年の「辰」の字は「振（「ふるう）」という意味であることから、辰年は全てのものが振動する、活力旺盛な、大きく成長する年であると言われています。和泉っ子達にもこの1年で、さらに大きく成長していつて欲しいと願っています。保護者・地域の皆様方におかれましては昨年も本校教育活動に対し、ご理解・ご支援を賜り、ありがとうございました。どうぞ本年もよろしくお祈りします。

さて、本校は今年度、食育実践推進校として食育の充実に努めています。その一環として、12月15日に個別支援学級が育てた「にこにこ大根」を給食で使用しました。プール裏の畑で個別支援学級の子も達が丹精込めて育てたダイコンです。大きくて形の良いダイコンがたくさん収穫出来ました。この日、「にこにこ大根のゴマ味噌煮（オリジナル献立）」に使ったダイコンは約34kg。今年もニコニコ大根は豊作でした。給食の時に使われた「海苔」のパッケージも個別支援学級の子も達のデザインです。「食べた人がにこにこの笑顔になれるように！」という願いを込めた「にこにこ大根ランチ」。その願い通り、どの学級も「美味しい笑顔」で一杯になりました。また、「にこにこ大根」だけでなく、12月20日の給食では2年生の育てたサツマイモも給食の食材として使用しました。地場産の食材の活用等、今年も更に食育を充実させていきます。



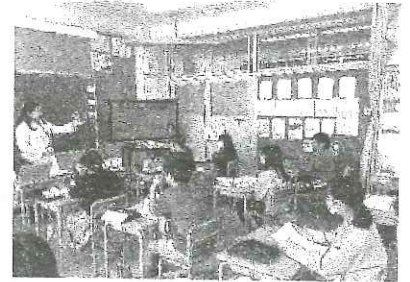
さて、1月24日から1月30日までの1週間は「学校給食週間」です。この「学校給食週間」は昭和21年12月24日に、東京都内の小学校でLARA（アジア救済連盟）からの給食用物資の贈呈式が行われたことを受け、冬休み期間を避けてその1か月後に設定されたものです。この機会に食材を生産してくれる人、調理してくれる人への感謝の気持ちをもつと共に、バランスの良い食事を心がけていってほしいと願っています。

令和5年度も、残すところあと3か月。子ども達が学校に来るのは1～5年生で52日。6年生はあと49回学校に来ると卒業です。毎年、思うのですが、この3か月は本当に瞬く間に過ぎていきます。「1年の計は元旦にあり」と言います。残り少ない日々を実りあるものにするためにも冬休み明けの新たなスタートを大切に、その勢いを「竜頭蛇尾」に終わらせないようにしていきたいと思います。今年も教職員一同、充実した教育活動を展開できるよう努めてまいります。今年もご理解、ご支援のほど、よろしくお願いいたします。

ロッテ・イノベーション チャレンジ

～ 5年生 ～

12月7日(木)にロッテで販売を推進する広報担当の方を招き、出前授業を行いました。市場でよく見つけるクーリッシュ(アイスクリーム)や雪見大福の誕生秘話や商品ができるまでの過程について学びました。子ども達が意外に感じたのは、商品発案から開発、商品化に至るのにたくさんの月日がかかるという話でした。キシリトールの秘密に気づきながらも、ガムの誕生までに20年かかったことに、子ども達はびっくりしていました。最後には、小グループに分かれて新しい商品の提案をしました。飴の中にアイスを含めた「あめアイス」やマシュマロのように柔らかいチョコレート、「マシュマロチョコ」など、面白い発想がたくさん出ました。将来もしかしたら、今回考えたお菓子が20年後に商品化されているかもしれませんね。



幼稚園・保育園交流

～ 1年生・5年生 ～

12月日の二日間、1年生と5年生が平和幼稚園と立場エンゼル保育園の園児たちと交流しました。1年生と5年生の子ども達は、園児たちが楽しく交流できるように一生懸命おもてなしを考えました。

1日目の12日(火)は、1年生が学校で立場エンゼル保育園の園児たちを迎えました。当日の活動では、折々にこの1年間の成長が見られ、お兄さん、お姉さんとして頑張りました。

また、2日目の18日(月)は、5年生が平和幼稚園と立場エンゼル保育園に行き、一緒に遊んだり読み聞かせをしたりして交流を深めました。来年、6年生になることを意識してか、園児ができる遊びをたくさん考えてくれました。

1年生も5年生も優しく接してくれたことで、来年の入学が楽しみになった園児がたくさんいたようです。

年明けには平和幼稚園の園児たちも遊びに来て1年生がおもてなしをします。たくさん触れ合ってほしいと思います。



マリノスサッカーキャラバン

～ 2年生 ～

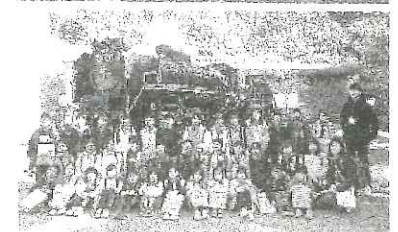
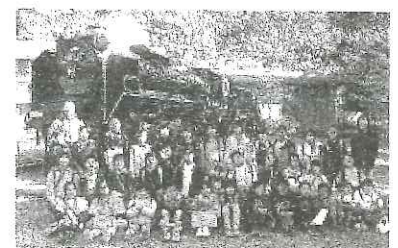
12月5日(火)に2年生が出前授業を行いました。横浜が代表するサッカーチームのコーチにお越しいただき、楽しくサッカーについて学びました。プロの素晴らしい技術に、子ども達は目を輝かせて学んでいました。健康な体の話にも触れ、食べることの大切さについてもお話いただきました。子ども達の笑顔を見ていると、将来プロの選手を目指すきっかけになったような楽しい授業となりました。



日本民家園・岡本太郎美術館 ～ 3年生 ～

21日(木)に3年生が校外学習に行ってきました。川崎の古民家園に行き、昔の人達の生活について学びました。

また、「芸術は爆発だ」という名言を残した岡本太郎さんの美術館にも行ってきました。なかなか日常では触れることのない体験ができ、子ども達も楽しかったようです。





1月のお知らせ

★書初め大会について

1月11日(木) 3・4年生 1月12日(金) 5・6年生 の書き初め大会を行います。

【持ち物】習字セット(書き初め用の筆や下敷きを持っていたら使ってもかまいません)

新聞紙1日分、お手本、そうぎん

★下校時刻変更について

○ 16日(火) 小中授業交流日のため4時間授業で13時05分完全下校です。

○ 24日(水) 泉区一斉授業研のため4時間授業で13時05分完全下校です。

○ 31日(水) 新入生保護者説明会のため4時間授業で13時25分完全下校です。

※ 今月は12日(金)、18日(木)、22日(月)、29日(月)が時数調整のため全校5時間授業になります。

★健康観察のお願い

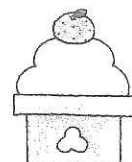
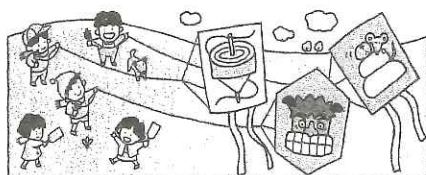
1月はインフルエンザなどの感染症が心配な時期です。学校では、手洗いうがいの励行、給食配膳時の衛生状態の確認などを続けますが、ご家庭でもお子様の検温などの健康観察をよろしくお願いいたします。

★教育相談窓口のお知らせ

お子様のことについて学校カウンセラーとの相談をご希望の際は、担任か児童支援専門までご連絡ください。時間を調整いたします。

1月12日	金	全日
1月19日	金	全日
1月29日	月	全日

【学校カウンセラー】瀬尾 芳保





令和5年度 1月行事予定



日	曜	行事	下校時刻						
			1年	2年	3年	4年	5年	6年	
1	月								
2	火								
3	水								
4	木								
5	金								
6	土								
7	日								
8	月								
9	火	冬休み明け朝会	12:20	12:20	12:20	12:20	12:20	12:20	12:20
10	水	発育測定 6年・個別	12:20	12:20	12:20	12:20	12:20	12:20	12:20
11	木	給食開始 発育測定 5年	14:25	14:25	15:15	15:15	15:15	15:15	15:15
12	金	発育測定 4年	14:25	14:25	14:25	14:25	14:25	14:25	14:25
13	土								
14	日								
15	月	発育測定 3年	14:25	14:25	14:25	15:15	15:15	15:15	15:15
16	火	発育測定 2年 小中授業交流授業参観のため4時間	13:05	13:05	13:05	13:05	13:05	13:05	13:05
17	水	B`cle 発育測定 1年 校外学習 4年 代表委員会	13:25	14:25	14:25	14:25	14:25	14:25	14:25
18	木		14:25	14:25	14:25	14:25	14:25	14:25	14:25
19	金	避難訓練(時間予告なし)	14:25	14:25	15:15	15:15	15:15	15:15	15:15
20	土								
21	日								
22	月		14:25	14:25	14:25	14:25	14:25	14:25	14:25
23	火	給食集会 選挙フォーラム 6年 クラブ活動	14:10	14:10	14:10	15:15	15:15	15:15	15:15
24	水	区一斉授業研のため4時間	13:05	13:05	13:05	13:05	13:05	13:05	13:05
25	木	子育て講演会(中和田中)	14:25	14:25	15:15	15:15	15:15	15:15	15:15
26	金		14:25	14:25	15:15	15:15	15:15	15:15	15:15
27	土								
28	日								
29	月		14:25	14:25	14:25	14:25	14:25	14:25	14:25
30	火	朝会 委員会活動	14:25	14:25	14:25	14:25	15:15	15:15	15:15
31	水	B`cle 新入生保護者説明会	13:25	13:25	13:25	13:25	13:25	13:25	13:25

閉庁日

給食週間

2月に関するお知らせ(現時点での予定となっております。決定は来月号学校だよりにてご確認ください。)

○5日9・15・19・20・26・27・29日、全校5時間14時25分下校です。

○6日クラブ活動(3年生クラブ見学)です。1~2年14時10分、3~6年生が15時15分下校です。

○13日クラブ活動(最終)です。1~3年14時10分、4~6年が15時15分下校です。