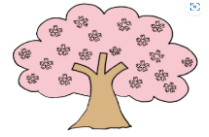


ほげんたより

横浜市立上瀬谷小学校
保健室

新学期がスタートしました。子どもたちがすくすくと成長していけるように、心と体の両面からサポートしていきます。どうぞよろしくお願いします。
今年度より、ホームページでお届けします。お子さまと一緒にお読みください。



健康診断を受けるにあたって、ご家庭へのお知らせとお願い！

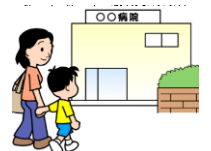
予定	1年	2年	3年	4年	5年	6年	支援級
発育測定	4/12 (金)	4/12 (金)	4/11 (木)	4/11 (木)	4/10 (水)	4/10 (水)	4/12 (金)
聴力	4/22 (月)	4/17 (水)	4/16 (火)		4/15 (月)		4/19 (金)
視力	5/2 (木)	5/1 (水)	4/30 (火)	4/26 (金)	4/24 (水)	4/23 (火)	5/7 (火)
心電図	5/30 (木)						
内科検診	5/27 (月)	5/13 (月)	5/20 (月)	5/27 (月)	5/13 (月)	5/20 (月)	5/13 (月)
耳鼻科検診	5/22 (水)	(希望者)		5/22 (水)	(希望者)		
眼科検診	5/8 (水)						
歯科検診	4/25 (木)	4/18 (木)	4/25 (木)	4/18 (木)	4/18 (木)	4/25 (木)	4/18 (木)
尿検査	5/29 (水) 容器配布 5/31 (金) 提出						
色覚検査				5/10 (金)			

- **発育測定と心電図検査、内科検診**は体育着を着て行います。忘れずに持たせてください。下着や靴下には名前を書き、脱ぎ着しやすい服装でお願いします。発育測定の日、身長を測る時に支障がないよう**髪型**にご配慮ください。
- **内科検診**では背骨や皮膚の状態を見るために上半身の体育着を脱いで行います。この時は保健室内をカーテンで仕切り、ひとりずつ仕切りのある部屋に入る、脱いだ体育着で隠すなど、プライバシーに十分配慮して行います。
- **視力検査**では、めがねを使っているお子さんは、忘れずに持たせてください。矯正視力だけを測ります。
- **歯科検診**前日・当日朝は、特にていねいに歯みがきをしてください。
- **尿検査**は、検査器材と説明書を5月29日(水)に配布します。提出日は5月31日(金)です。配布物をよく確認された上でご提出ください。
- **色覚検査**は希望調査用紙で申し込みのあった4年生に実施します。他学年でも希望される方は保健室で検査ができますので、担任までお申し出ください。

早めの受診をお願いします。

専門医に詳しくみてもらったほうがよい時には、検診後「受診のおすすめ」をお渡しします。
「受診報告書」は、保護者の方が記入して学校へご提出ください。確認後、健康手帳に貼ります。
※低視力(眼科の受診報告書)のみ医療機関にて記入していただきます。
※歯科は医療機関記入・保護者記入両方も可です。

学校での検診はあくまで「スクリーニング検査」というものです。「スクリーニング検査」とは、**病気や異常の疑いのある人を見つける(ふるい分け)検査**です。病院で行って詳しく診ていただくことが必要です。早めの受診をお願いします。



子どもたちの健康を見守ってくださる
上瀬谷小学校の学校医の先生方です。

内 科 池部 敏一 先生（三ツ境・池部小児科ルビ一科）

眼 科 伊勢ノ海一之 先生（瀬谷・伊勢ノ海眼科）

歯 科 丸山 泰治 先生（瀬谷・マルヤマ歯科）

耳鼻科 華岡 肇 先生（橋戸・はなおか耳鼻咽喉科）

薬剤師 泉 和孝 先生（三ツ境・えがお薬局）