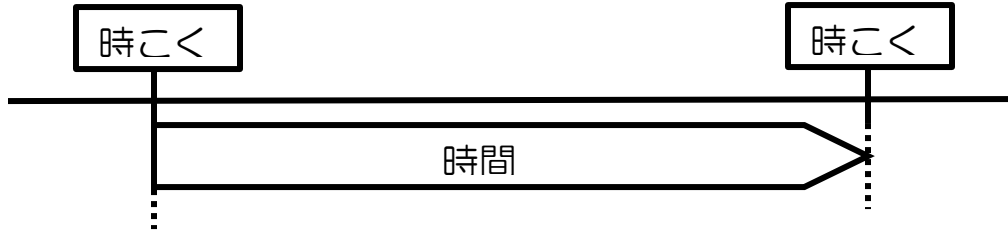


3年 時こくと時間のもつめ方を考えよう①

算数 きょうか書 (27~29 ページ)

月 日 ()

下の図を見て、時こくと時間のせつめいをしましょう。



時こくとは、 _____

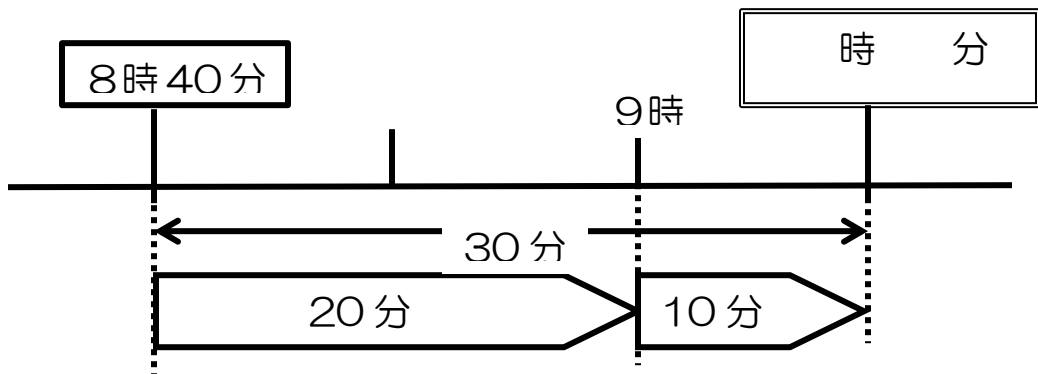
時間とは、 _____

もんだい①

学校を8時40分に出て、30分歩くと商店がいに着きました。
着いた時こくは何時何分ですか。

きょうの学習

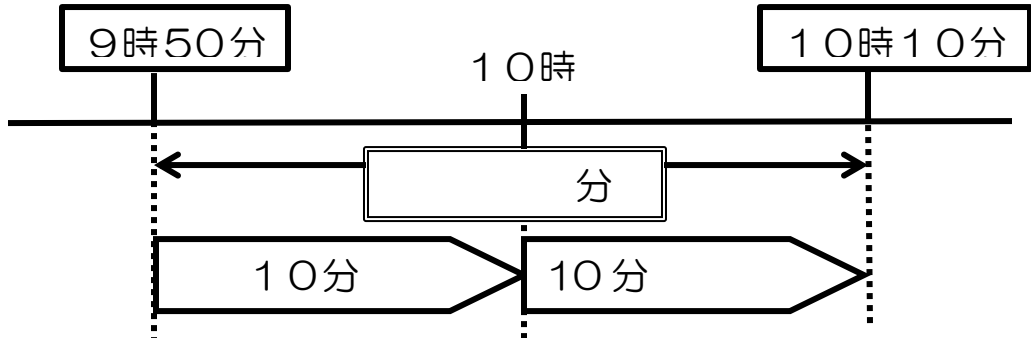
時こくと時間のもつめ方を考えよう。



自分の考え

もんだい②

商店がいを9時50分に出て、公園に10時10分に着きました。
商店がいから公園まで、かかった時間は何分ですか。



自分の考え

たいせつ

時こくや時間は、_____の時こくをもとに考えると
もとめやすい。

やってみよう

① 10時30分から11時10分までの時間をもとめましょう。

_____分

② 10時40分から11時50分までの時間をもとめましょう。

_____分

3年 時こくと時間のもとのめ方を考えよう②

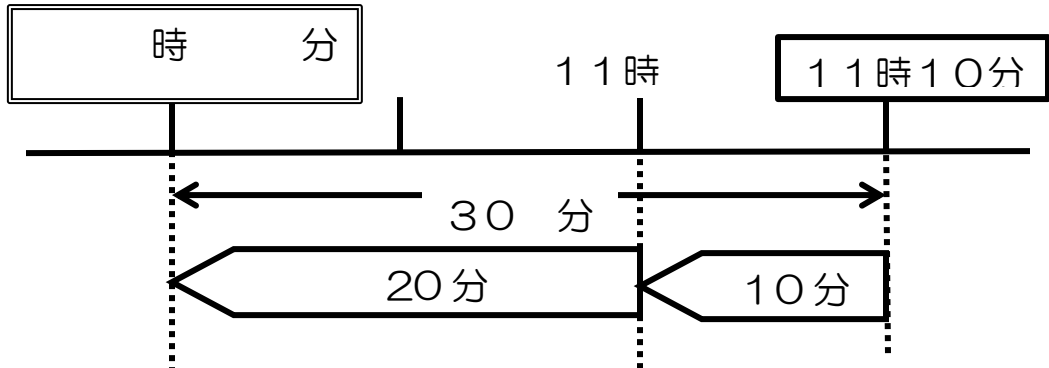
算数 きょうか書 (30~31 ページ)

月 日 ()

もんだい①

公園をでて30分歩いて、学校に11時10分に着きました。
公園を出た時こくは、何時何分ですか。

30分前の時こくのもとのめ方を考えよう。



自分の考え

やってみよう

③ 11時30分から40分前の時こくをもとめましょう。

_____ 時 _____ 分

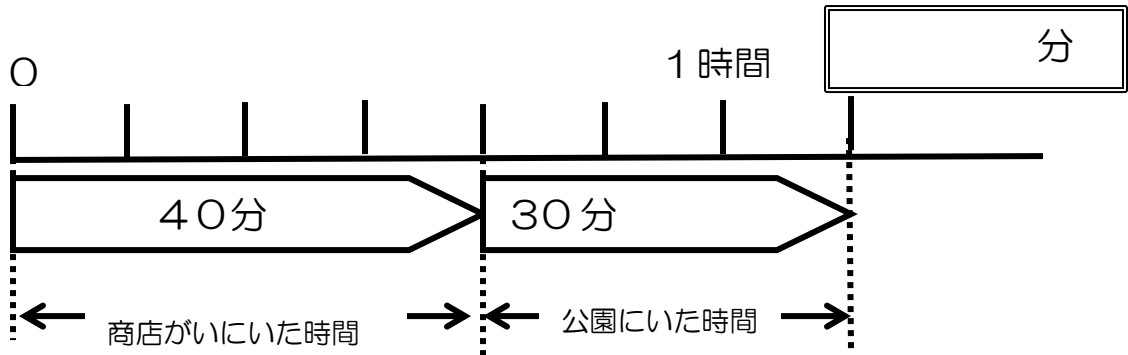
④ 2時20分から50分前の時こくをもとめましょう。

_____ 時 _____ 分

もんだい②

商店がいにいた時間は40分、公園にいた時間は30分です。
あわせて何時何分ですか。

あわせた時間のもとめ方を考えよう。



自分の考え

たいせつ

時間も、長さやかさと同じように_____。

やってみよう

町のようにすを調べに行くのに歩いた時間は下のとおりです。
歩いた時間は、全部で何時間何分ですか。

学校から商店がい	30分
商店がいから公園	20分
公園から学校	30分

_____ 時間 _____ 分

3年 時こくと時間のもともめ方を考えよう③

算数 きょうか書 (32 ページ)

月 日 ()

きょうの学習

1分より^{みじか}短い時間の表し方について知ろう。

たいせつ

1分より短い時間のたんいに、^{びょう}秒があります。

1分 = 秒

やってみよう

①

① 80秒は何分何秒ですか。

_____ 分 _____ 秒

② 2分は、何秒ですか。

_____ 秒

③ 100秒 = 分 秒

④ 90分 = 時間 分

② () にあてはまる、時間のたんいを書きましょう。

① 算数のじゅぎょうの時間 …… 45 ()

② テレビのコマーシャルの時間 …… 15 ()

③ 朝おきてから夜ねるまでの時間 …… 15 ()

④ 1日にねる時間 …… 9 ()