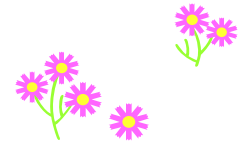




# やまゆり



学校教育目標 **大地に根をはり 共に伸びよう 天までとどけ**

HP アドレス [www.edu.city.yokohama.jp/sch/es/kamiyabe/](http://www.edu.city.yokohama.jp/sch/es/kamiyabe/)

☆欠席連絡は、マチコメール(朝 8:00 まで)か連絡帳、それ以降は電話でお願いします ☆朝学校に着くのは、8:10~8:20 までの間です  
☆登下校は決められた通学路以外使いません ☆帰宅後の外出は5時までです ☆放課後の学校への電話連絡は 18時までをお願いします



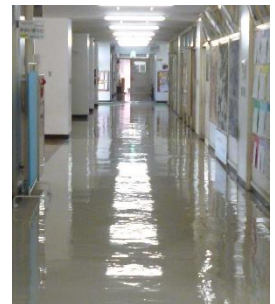
## 夏休み明け、元気な声が校舎にもどってきました

校長 梅田 巖

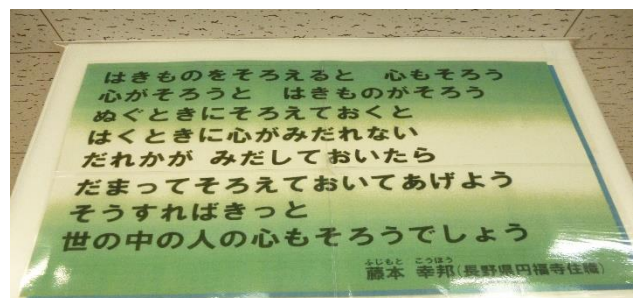
3年ぶりに行動制限のない夏休みでしたがいかがお過ごしでしたでしょうか。行動制限はないとはいえ、感染拡大が続き、まん延防止措置や非常事態宣言がいつ出されるかと心配しながら過ごされていたのではないかと拝察します。学校では、夏休み中の水泳教室を直前に急遽中止と判断をいたしました。楽しみにしていた子どもたちのことを思うと申し訳ない気持ちでいっぱいでした。保護者の皆様のご理解にも感謝申し上げます。夏休み明けの分散登校だけは避けたいと祈りながらの夏休みでもありました。通常通り再開できうれしい限りです。



夏休み中に用務員さんのための研修会が本校で開催されました。本校の東さんが講師役を務め、修繕や改修の仕方、その際に使う機械・器具の使用についてが研修の内容でした。暑い中たくさんの方が参加され、熱心に取り組まれている姿が印象的でした。成果物として左の写真の通り、本校の校舎と体育館をつなぐ通路のバリアフリー化が完了しました。ウインウインな研修の在り方に学校としても大いに感謝です。皆様も学校にいらしたときにみてください。また、1階廊下のワックスがけも休み中に本校の用務員さん2人で行ってくれました。重ね塗ること4回だそうで、顔が写るほどピカピカに仕上がっています。右の写真は給食室前の廊下。蛍光灯の明かりが床に写っています。



本校では、昇降口に、藤本幸邦さん(長野県円福寺住職)の詩を掲示しています。とっても良い詩なので皆さんが見えるところにと考え、昨年度途中から掲示しています。大々に宣伝はしていないのですが、目に留めてくれる子も増えつつあります。もう少し分かりやすいように解説した掲示物を追加してくれた先生もいるようで、以前に増して靴の入れ方がきれいになっているような気がします。昇降口を出たところのアサガオの鉢までそろって並んでいて、びっくりしました。みんなで学校を過ごしやすくしようとしてくれていて、とてもうれしいです。



コロナ禍が続く状況は変わりませんが、安心して過ごせるよう感染対策をしっかりと行うとともに、気持ちよく過ごせる環境づくりを行い、「だれもが」「安心して」「豊かに」過ごせる学校の再開に職員一同しっかり取り組んでまいります。



長期休み明けは、体調のみならず気持ちの面でも調子を崩してしまいがちです。どんな些細なことでも気になることがありましたら、担任を通してご相談ください。授業中でしたら児童支援専任の野本や副校長の田宮が対応可能です。10月の運動会に向けての取組も始まります。保護者の皆様のご理解ご協力をいただけますようよろしくお願いいたします。