

## 入学の主な準備品(ご家庭で準備していただくものの一部)

※しおりをよくお読みいただいた上で、下記資料も参考にしてください。

- (上履き・上履き袋) 色は自由で、バレージューズ型のもの  
・上とかかとも名前を書く。かかとは苗字だけでもよい。



名前を見える  
場所に書く

### (給食袋)

- ・給食用マスク
- ・給食用口拭き用ハンカチ
- ・給食用帽子

※毎日持ち帰り、新しいマスクとハンカチに取り替える。

※給食用のマスクは、不織布でも布でもよい。給食の時だけ交換して使用する。

※給食当番でない日も、給食用帽子は毎日持って来ます。



### (体育着・体育着袋)

- ・半袖シャツ (白)
- ・紺のクォーターパンツ
- ・赤白帽子

※袋は出し入れしやすく、脱いだ洋服を入れられるもの。

※半袖シャツは左胸に名前

※体育着、紺のクォーターパンツ、赤白帽子は、見えるところに名前を書く。(学校指定のものは特にありません。)



間違えて、友達のを持ち帰ってしまうことがあるので、よく見える位置に記名してください。

(ぞうきんと洗濯バサミ 2 個)



このように  
椅子に付け、  
雑巾を干します。

(手提げ袋)

体育着の袋と上履き袋の入る大きさが  
必要。(毎週持ち帰ります)



(防災ずきん) 普段は座布団として椅子に取り付けて使うので、幅広のゴムや、長さの調整できる幅広の紐を付ける。カバーは本体がゆったり入る大きさのもの。

お子さんがすぐに取り出せるように工夫してください。



(筆箱) キャラクターなどの入っていないシンプルなもの。

箱型のマグネットタイプ

- ・鉛筆 5 本ぐらい (2B より濃いもの) ・赤鉛筆
- ・消しゴム (よく消える白いもの)
- ・油性マジック (筆箱に入らない場合はお道具箱に入れておく)



鉛筆は、毎日家で削ってきます。  
筆箱に鉛筆削りなどがついていない  
ものがよいです。

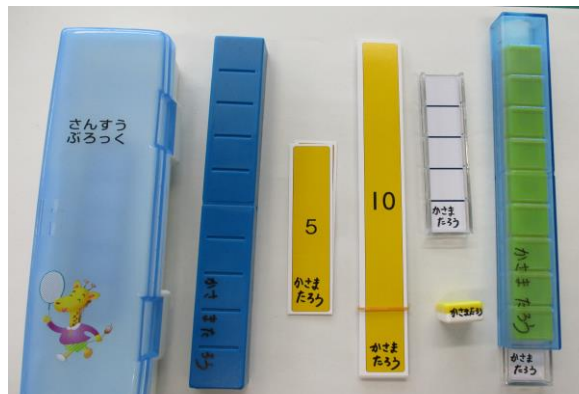


## その他、お知らせとお願い

### 1. 一括購入品について(P4)

一括購入品にも一つひとつにひらがなで記名をお願いします。クレパスなどは一本ずつ、算数ブロックには、ブロックの一つずつ名前を書いて下さい。(シールでも可)

ブロックの側面に  
記名



### 2. 「笠間小スタンダード」について

(配布したプリントの中に、R5 配布の「笠間小スタンダード」があります。)

学校と家庭で共通理解して指導・支援することで「だれもが」「安心して」「豊かに」生活するためのきまりです。毎年、少しずつ見直しています。4月以降また新しいものを配付いたしますが、ご入学前にお子さんと一緒にご一読ください。

### 3. 登下校について(しおり P2 参照)

本校では、登校時は地区別の登校班での登校、下校時はそれぞれでの下校となっております。登校班の集合時刻や集合場所については、各地区の登校班係の方よりお電話にてお伝えします。

そのために、就学時健康診断でご記入いただきました「入学前個人票」の連絡先を登校班係の方にお伝えさせていただくことをご了承ください。ご了承いただけない場合には、

笠間小 副校長(892-6602)までご連絡ください。

入学前に家から登校班の集合場所、学校までの通学路を覚え、安全に歩けるように、保護者の方とお子さんと歩いていただくのも良いかと思えます。登下校時には、地域の見守り隊の方なども立ってくださっています。元気にあいさつもできるとよいですね。4月中旬までは同じ地区方面ごとで、1年生担任が途中まで引率し下校します。

### 4. 説明会の資料と、今後の手続きについて(水色の紙を参照)

資料の封筒の中に、水色の「令和5年度新入学児童保護者説明会 本日本渡しするもの」という紙が入っています。裏には「今後の手続きや準備について」の内容を書いております。今後、手続きしていただく必要のあることについてご確認いただき、期日までに必ず手続きをお願いします。

また、4月9日(火)にご提出いただく書類もいくつかあります。よくお読みいただき、ご記入、ご準備をお願いします。

