



令和3年7月16日
 横浜市立帷子小学校
 PTA 会長 宮下仁美

PTAたいむず

No.3



【安心・安全な通学路を目指して】校外指導委員会の活動より

天王町駅に YBP 改札口が開設され、通学路である古町橋周辺の人の流れが大きく変わっています。また、高架下・周辺道路の整備が進むことで、さらに通学路への影響が考えられます。



校外委員会ではスクールゾーンを点検し、標識やガードレールの設置等を土木事務所・警察・学校と協議します。スクールゾーンに関して、心配な点や不安な点などありましたら、校外指導委員・本部役員までお知らせください。



ハード面について協議していく一方で、お家でも交通ルールの再確認をしていただき、通学時や放課後に注意の必要な場所についてお声かけをよろしくお願いいたします。



【推薦活動のご協力をおねがいします】推薦委員会より

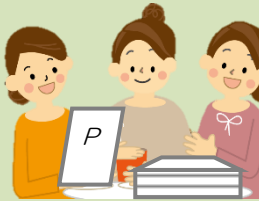
来年度 PTA 本部役員を選出するために、第1回推薦委員会を開き、推薦委員の皆さんに広く PTA 活動を知っていただきました。9月以降に推薦委員会からお手紙を配布予定です。ご一読の上、ご検討くださいますようお願いいたします。



お手紙を
配布します



ご検討の上、
回答をお願いします



回答を確認します



推薦委員より
ご連絡いたします

【PTA 規約・組織図を公開】本部より

6月17日に帷子小学校ホームページに「帷子小学校 PTA 規約」「組織図」を公開しました。「PTAたいむず」と併せて、是非ご確認ください。



第4回運営委員会より

新型コロナウイルスの感染状況の改善が見えない日が続いています。学校での感染対策のひとつとして、児童又は家族が「濃厚接触者に特定された場合」「PCR 検査の対象となった場合」を挙げていますが、**家族に発熱などの風邪症状がある場合も児童は学校をお休み**していただけますよう、ご協力お願いいたします。この場合のお休みは、欠席扱いになりません。何卒、ご理解ご協力をお願いいたします。安全で楽しい夏休みをお過ごしください。