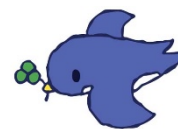


5月 4日～
5月 8日

今週の(西先生)の時間わり



今週の自分だけの時間わりを立てよう！

バランスよく教科を入れてみよう。取り組むかだいも書きましょう。

| | 時間 | 月 | 火 | 水 | 木 | 金 |
|-----|---------------------|-----------------------------|---------------------------|-------------------------------|---------------------------|-------------------------------|
| 朝の会 | 8:30～ 8:45 | 体温測定 | 体温測定 | 体温測定 | 体温測定 | 体温測定 |
| 1 | 8:50 ～ 9:20 | 書写 教科書を読む | 国語 白いぼうし | 国語 漢字の組み立て | 社会 都道府県調べ② | 社会 都道府県調べ③ |
| 2 | 9:30 ～ 10:15 | 図工 かんしょう | 算数 九九 気温調べ | 算数 九九 気温調べ | 算数 九九 気温調べ | 社会 都道府県調べ④ |
| 中休み | 10:15～ 10:40 | ちょっと きゅうけい ※体育をやる！ ストレッチ | | | | |
| 3 | 10:40 ～ 11:20 | 国語 漢字ドリル P52、53 | 理科 動物の体の つくり | 社会 都道府県 調べ① | 国語 漢字ドリル P57、59 | 算数 九九 気温調べ |
| 4 | 11:30 ～ 12:10 | 算数 九九 気温調べ | 国語 漢字ドリル P55、56 | 音楽 さくらさくら | 国語 漢字の広場 | 国語 漢字ドリル P60、61 |
| 昼休み | 12:10～ | 昼ごはんのじゅんびや かたづけにも ちょうせんしよう。 | | | | |
| 5 | 13:30 ～ 14:10 | 自主学習 | 自主学習 | 自主学習 | 理科 5月の 生き物調べ | 自主学習 |
| 6 | 14:20 ～ 15:00 | なし！ | なし！ | なし！ →お家の人 が帰ってき たら体育 | 自主学習 | なし！ →お家の人 が帰ってき たら道徳 |