

令和3年度



横浜市立森の台小学校

学校だより

令和3年9月1日

第5号

9月号

～自分大好き 友だち大好き 共に学ぶ子 実践する子～

森の台小学校

<http://www.edu.city.yokohama.lg.jp/school/es/morinodai/>



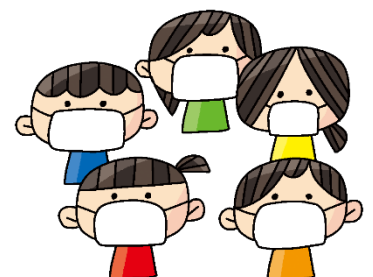
明るく、力強く！

校長 大幸 麻理

緊急事態宣言下ではありますが、学校が再開いたしました。保護者の皆様には、27日からのロイロノートスクールによる健康観察や、緊急受入れ、9月1日からの分散登校及び端末の持ち帰りに関してのお願い等、次々とメール配信にてお知らせをすることになり、大変申し訳なく思っておりますが、ご協力に感謝しております。一斉登校から分散登校への突然の変更の背景には、児童生徒も含めた学校関係者の感染が爆発的に増加している状況であるということだと思われまます。何度も報道されている通り、現在の「デルタ株」は従来に比べて感染力が強く、子どもにも感染しやすいとされています。学校では、従来以上に感染防止対策に努め、子どもたちにはしばらく辛抱を強いてしまっていますが、休み時間の遊び方にも大きく制限をかけるなど、子どもたちの安全を守るための最大限の対策を実施して参ります。各ご家庭においても、感染防止に努めていただければと思います。しかしながら、どんなに注意を払っていても感染してしまうのが現状です。学校では、万一感染者が出た場合でも、いじめや差別に遭わないように、しっかりと指導して参ります。また、昨年からずっといろいろと我慢をしている子どもたちですので、ストレスをためてしまっている子も多いかと思ひます。学校再開のタイミングで、心のケアを図るプログラムを学級ごとに実施いたします。ご家庭でも、お子様の心と体の状態をよく見ていただき、何か心配なことや不安なことがあれば、学校にご相談いただければと思います。

夏に行われたオリンピック、パラリンピックから、自身の目標に向かってひたむきに努力する姿や、周囲の協力や応援に力をもらいながらこれまでの血のにじむような努力の成果を発揮する選手の姿に多くの感動を得て、困難と思われる目標でも諦めずに取り組む気持ちや、前向きに取り組む大切さを子どもたちにも感じてもらいたいと思うばかりです。それは子どもたちだけではなく、私たち大人も同様だと思ひます。子どもは大人の姿から、日々自分の生き方や人格形成に多くの影響を受けているからです。困難な状況だからこそ、自分や周りの人々の命の大切さや健康で生きることの幸せを実感し、みんなで励まし合えることの喜びを味わってほしいと強く願ひます。

感染状況によっては、予定・計画していた今後の行事を、大幅に変更する可能性があります。昨年度から引き続きではありますが、状況に応じて臨機応変に、子どもたちの安全を第一に対応して参ります。ご理解とご協力をよろしくお願いいたします。



9月行事予定

日	曜日	行事
1	水	分散登校 給食なし Aグループ 8:30～10:00 Bグループ 11:00～12:30
2	木	分散登校 給食開始 Aグループ 登校 5時間授業 Bグループ 家庭学習
3	金	Aグループ 家庭学習 Bグループ 登校 5時間授業
4	土	
5	日	
6	月	Aグループ 登校 5時間授業 Bグループ 家庭学習
7	火	Aグループ 家庭学習 Bグループ 登校 5時間授業 学校カウンセラー全日
8	水	Aグループ 登校 5時間授業 Bグループ 家庭学習 1年生も5時間授業(通常時程)
9	木	Aグループ 家庭学習 Bグループ 登校 5時間授業
10	金	Aグループ 登校 5時間授業 Bグループ 家庭学習
11	土	
12	日	
13	月	Aグループ 家庭学習 Bグループ 登校 5時間授業 学校カウンセラーPM
14	火	通常登校開始
15	水	
16	木	
17	金	クラブ・委員会活動の振り返り 4年生5時間授業
18	土	
19	日	
20	月	敬老の日
21	火	成績処理期間5時間(～9/28) 学校カウンセラーAM
22	水	
23	木	秋分の日
24	金	
25	土	
26	日	
27	月	学校カウンセラーPM
28	火	
29	水	防災総合訓練
30	木	2年雨水調整池自然観察 学級懇談会(全学年)ロイロ配信

9月2日～13日の分散登校について

○グループ分け

Aグループ：名字の頭文字が「あ」～「そ」までの児童

Bグループ：名字の頭文字が「た」～「わ」までの児童

※人数調整の必要があるクラスがあり、担任から連絡の上、グループを移動していただいた児童がいます。

※個別支援級はAグループになります。

○一日おきの分散登校

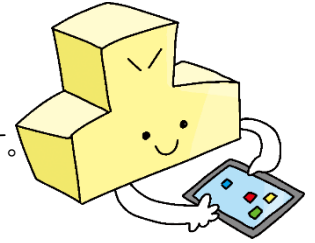
・通常通りの5時間授業となります。

1年生も8日(水)は5時間授業です。

・すべて14:25下校です。

○家庭学習

プリントによる課題や学校から貸し出す端末(ipad)を活用して行います。ご家庭で貸出端末の管理、接続状況の確認等をお願いいたします。



給食費減額手続きについて

緊急事態宣言下における短縮授業期間中(9/13まで)に、感染への不安から4日以上連続して給食を食べない場合、給食費が減額になります。

詳しい手続きについては、事務職員にお問い合わせください。

〈森の台小学校 事務職員 TEL 931-2047〉

職員着任のお知らせ

12組担任 山口 秩香子 先生の母性保護のため、能登 麻実 先生が着任しました。お知らせいたします。

学校カウンセラー

学校カウンセラー米山乃理子先生の7月の来校日は、7日(火)全日、13日(月)PM、21日(火)AM、27日(月)PMです。

ご相談のある方は、副校長または児童支援専任の田後教諭を通してお申し込みください。

〈森の台小学校 副校長 TEL 931-2047〉

〈緑区役所子ども家庭支援相談 TEL 930-2356〉

10月の主な行事予定

10月11日(月)前期最終日

12日(火)後期開始 前期・後期 期分け式

16日(土)運動会(予定)

※運動会については、感染状況を鑑み、実施方法を検討しています。後日配布するお便りでお知らせいたします。

