

ぐんぐん



令和3年12月23日
横浜市立元石川小学校
第1学年 学年だより冬休み号

いよいよ冬休みが始まります。小学校生活で初めての冬休みを子どもたちは楽しみにしています。新型コロナについて、まだまだ安心できる状況ではありませんが、日々の頑張りを癒す期間となればと思います。年明けには寒さに負けず、元気いっぱいの子どもたちに会えるのを楽しみにしています。



《冬休みの課題について》

提出するもの	内 容
① 書き初め (よくできた方1まい)	フェルトペンや書き方鉛筆を使って書きます。お手本をよく見ること、書くときの姿勢、鉛筆の持ち方、筆順を指導しました。ご家庭でも、励ましの言葉をかけてください。 ☆練習用紙と書き初め用紙(上質紙)を2枚ずつ渡します。 上質紙に清書をし、 よくできたと思う方を1枚提出する ようにしてください。
② 冬休み 「みんな にこにこ 大きくせん」 カード	学習の中で決めた手伝いを毎日行い、記録します。最後に、振り返りを書いて持たせてください。 <u>ご家庭からの一言をぜひお願いします。</u> 冬休み明け、取り組んだことやそこで考えたこと、発見したこと、思ったことをもとに生活科「にこにこ大きくせん」の学習を進めていきます。自分の仕事として取り組めるようお声がけください。
③漢字テスト の練習	年明けに漢字テストを行います。テストの練習問題を配付します。間違えた漢字を中心に練習できるとよいです。練習用のプリントをご活用ください。
④学習の復習	漢字や片仮名、計算など学習した内容を復習しておくとうよいです。「かんじドリル」「けいさんの力」で、やり残したところや直しも取り組むように伝えています。詳しくは、学級だよりをご覧ください。また、音読や読書など、これまでやってきたことを継続して取り組んでみるのもよいです。なわとびなど、できる技を増やすための練習もしてみてください。

《お知らせとお願い》

◎遠足の写真購入について

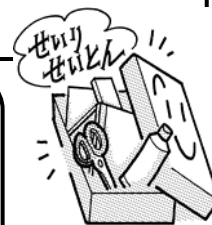
1月3日(月)からインターネット上で購入が可能です。詳細は別紙お知らせをご覧ください。

◎道具箱について

道具箱は持ち帰りません。道具箱の中身や学習用具などの点検をクラスで行い、なくなりそうなものや必要なものを連絡帳に書きます。確認していただき、補充をお願いします。

◎フェルトペンについて

書き初め用にフェルトペンを配付しました。ご家庭で記名していただき、冬休みの課題で使用してください。冬休み明けの書き初めの授業で使うので、筆箱に入れて持たせてください。なお、このペンは学校で使用後、来年度2年生でも使用できるよう、学校保管します。



◎休み明けに登校について

休み明けに登校する日は、1月7日(金)です。(給食なし12時15分ごろ下校)

【持ち物】健康観察票、上履き、連絡帳、筆記用具、冬休みの課題、国語、算数、
補充したお道具箱の中身 新しい雑巾1枚(記名をして)
給食の白衣は給食開始の11日(火)までに持たせてください。



◎図工「かざって なにいれよう」の持ち物について ※教科書P40、41 参照

作るものによって使うものが違ってきますが、蓋付きの箱（開け閉めができるもの）をいろいろな材料で飾る学習を行うので、いくつか集めて置いてください。持ってくる日は、クラスのお便りでお知らせします。

- ・空き箱（開け閉めできるもの）
- ・モール
- ・ストロー
- ・リボン
- ・包装紙
- ・色セロハン など

◎1月授業参観の参観グループについて

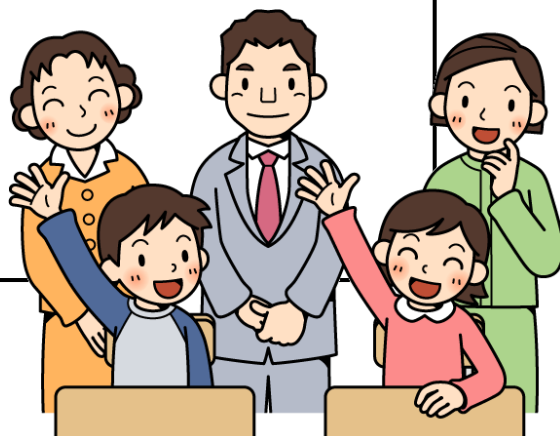
1月21日（金）・24日（月）・28日（金）5時間目に授業参観を行います。詳細は先日配付した別紙をご確認ください。授業参観は、教室内の密を避けるために、各学級を番号順に3つのグループに分け、3日間で実施します。お子さんの出席番号をご確認のうえ、ご来校ください。

1年1組・1年2組

Aグループ（1～12番）：1月21日（金）

Bグループ（13～24番）：1月24日（月）

Cグループ（25～35番）：1月28日（金）



◎6年生からのお願い

～SDGs服のチカラプロジェクトについて～

6年生の総合的な学習の時間で、SDGsについて学習を進める中で、ユニクロ・ジーユーによる「服のチカラプロジェクト」に参加することになりました。リサイクルの意義や自分たちにできる社会貢献について考えたところ、いらなくなった服の回収を全校へ呼びかけ、難民の子どもたちへ届けたいということになりました。ご協力いただけるご家庭がありましたら、冬休み明けに持たせていただくと幸いです。

【回収する日】

1月11日（火）～14日（金）の4日間

【回収の方法】

各学年に1箱、回収箱を廊下に設置します。

【集める服】

- ・サイズは赤ちゃんの服から160cmまで
- ・下着以外の服であれば冬服、夏服でもよい
- ・靴下や帽子、小物類は回収はできない
- ・洗濯済みの服

