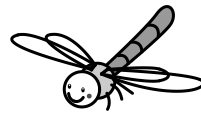


# 最高6



# 10月号

令和3年10月4日

ようやく夏の暑さから解放され、さわやかな風が吹くようになりました。

10月は前期、後期の境目の月となります。前期のまとめをしっかりと行い、後期へとつなげ、実り多い秋になるように取り組んでいきたいと思っております。今月もご協力の程、よろしくお願いいたします。

## 10月学習予定

教科	学習内容	準備するもの
国語	やまなし イーハトーヴの夢 言葉の変化 秋深し みんなで楽しく過ごすために 日本の文化を発信しよう 書写	教科書 ノート 習字セット 漢字スキル
社会	日本の歴史「大陸に学んだ国づくり」 「武士の政治が始まる」 「室町文化と力をつける人々」	教科書 ノート 資料集
算数	拡大図と縮図 比例と反比例	教科書 ノート 算数ドリル コンパス 分度器 三角定規
理科	生物どうしのつながり 植物のつくりとはたらき 水よう液の性質	教科書 ノート
音楽	カノン ロックマイソウル	リコーダー（ソプラノ・アルト） 音楽バッグ（教科書、音楽ファイル、歌集「みんなのうた」を入れる） リコーダー用ハンカチまたはタオル、マスク入れ
図工	版で広がるわたしの思い	彫刻刀 新聞紙（1日分） ぞうきん1枚（掃除用とは別のものを用意する） 汚れてもよい服
家庭	できることを増やしてクッキング	家庭科ファイル
体育	走り幅跳び ソーラン節	体育着 赤白帽子 短なわ <u>汗ふきタオル</u> <u>マスク用ビニル袋</u> 体育読本 保健教科書
道徳	自分の生活を見直す 友情を深める かけがえのない生命 せいじつに明るい心で	教科書

学習内容は変更になることがあります。

引き続き、毎日の検温をお願いします。ご家庭でも確認をお願いします。

# お知らせとお願い



## <校外学習について>

延期となっていた横浜市歴史博物館校外学習を、10月21日(木)に実施いたします。持ち物、行程等は7月にお知らせしたものと変更ありません。当日は給食ではなく、お弁当になりますのでお手数ですが忘れずに持たせていただけますようご協力お願いいたします。7月にご提出いただいた交通手段カードに変更がある場合は、連絡帳でお知らせください。

### ◎持ち物

- 弁当(保冷材などを入れて食中毒への対応をお願いします。)       手拭きタオル
- 水筒(熱中症対策のため、必要に応じて予備のペットボトルなどを持たせてください。)
- しおり       筆記用具       ハンカチ       ちり紙
- 敷物       雨具(雨合羽など両手が空くもの)       エチケット袋       帽子
- ビニル袋(ごみ持ち帰り用)       白色のバンダナ(首に着ける)       予備のマスク
- マスクを入れるビニル袋       羽織るもの
- タブレット(必要な人はケースやタブレットペン)

### ◎行程

- |        |             |
|--------|-------------|
| 8:50   | あざみ野駅集合     |
| 9:10頃  | あざみ野駅乗車     |
| 9:45   | 歴史博物館着・遺跡見学 |
| 12:00  | 昼食          |
| 12:40  | 歴史博物館発      |
| 13:00頃 | センター北駅乗車    |
| 13:20頃 | あざみ野駅解散     |

## <あゆみについて>

8日(金)は前期終業式です。4時間授業で下校は13時30分となります。あゆみ・振り返りカードをお子様にお渡しします。あゆみをお子様と一緒にご覧いただき、後期の励みにしていただきたいと思えます。保護者欄に押印し、11日(月)の後期始業式に、ピンクの封筒に入れて、持たせてください。振り返りカードもファイルに入れたままご提出をお願いいたします。