

# 持ち物について

## 記名

- すべての持ち物、衣類等に名前を書きます。
  - ・ 場合によっては、その場で本人に書いてもらいます。



## ランドセル

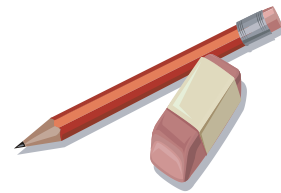
- 原則、6年間使用します。



## 筆記用具・ふで箱

- ふで箱の中に次のものを用意してください。

- ① Bまたは2Bの鉛筆5本
- ② 赤鉛筆1本
- ③ 消しゴム1つ
- ④ ネームペン(油性)1本
- ⑤ 定規(15cm程度)1本
- ⑥ フェルトペン(1・2年生)



- 毎日、鉛筆は家でけずってきます。
- 鉛筆をけずる場合には、学級に設置してある鉛筆げずりでしてされた時間にけずります。
- 丸つけなどで使用するために赤のボールペンを持ってきてよいです(3年生以上)。
- シャープペンシルは持ってきません。
- マーカー・カラーサインペンは持ってきません。
- ふで箱が机の中にしまえない場合は、ロッカーの中にしまいます。
- 遊びにつながるような学用品は持ってきません。

## ノート

- 各教科ごとに一冊ずつノートを用意してください。
  - ・ 別紙の通り、学年指定規格のノートを使用します。(別紙①)
  - ・ 次の学年の始まりに残りのページがあるときには、それがなくなってから次のノートをご用意ください。
- 特別な場合を除いて、下敷きを必ず使う約束になっています。
  - ・ 使う下敷きは無地が望ましい。



## 道具箱



- たて32cm横23cm高さ5cm(A4サイズ)程度の箱でふたつきのものをご用意ください。
- 別紙の通り、道具箱の中身を整えてください。(別紙②)

## 上ばき

- 休業日前には汚れ具合に関わらず持ち帰り、洗います。
- 学年による色の指定はありません。
- 正面とかかとに必ず名前を書いてください。
- かかとを踏みません。
- 二段式のくつ箱は上段に上ばき、下段が外ばきをいれます。
- 上ばきを忘れた場合は、学校の上ばきを借ります。



### 【貸し出しから返却までの手順と約束】

- ① 職員室の職員に「学年」・「組」・「名前」を名乗り、上ばきを忘れたことを伝えます。
- ② 職員とともに上ばきのサイズを確認し、袋を受け取ります。
- ③ 担任に上ばきを借りたことを伝え、「貸出用紙」からを受け取ります。
- ④ 担任から受け取った「貸出用紙」と袋をおうちの人に渡します。
- ⑤ 上ばきを洗って、返却期日までに学校に持ってきて、担任に渡します。

## ハンカチ・ティッシュ

- ハンカチは身につけ、ティッシュはすぐに取り出せる場所に用意しておきます。
- 給食袋に入れるハンカチとは別にします。



## 防災頭巾・ヘルメット

- 防災頭巾は椅子に掛けられるように45cm～50cm程度の幅広ゴムを付けてください。
- ・ 長期休業の際には、必ず持ち帰り、破損箇所を点検・修繕してください。
- ヘルメットは6年間、学校で使用・保管します。



## 体育着(体育の授業では の項も参照)



- 上は白の丸首シャツです。半袖でも長袖でもよいです。
- 下は紺の短パン・ハーフパンツ等です。
  - ・ シャツや短パンの内側に記名をしてください。
  - ・ 転入されてきた方は、今までのものをそのまま使用しても構いません。
- ゴムつき赤白帽を着用します。
- 体育着の下に肌着を着てもよいです。その際は、衛生面への配慮から替えの肌着を用意します。
  - ・ 学習の際に着脱ができないため、長袖の肌着は着用しません。
- 防寒着は、体育着の上にスウェットタイプのトレーナーを重ね着します。
  - ・ 安全面への配慮から、ボタン、ジッパー、フード等付きのものは原則不可です
  - ・ 衛生面への配慮や学習の際に着脱ができないことから、タイツ等は履きません。
- 防寒のために長ズボンを着用してもよいです。
  - ・ 安全面への配慮から、伸縮性があるスキニータイプのものを着用します。
  - ・ 種目によって着用を不可とすることがあります。
- 洗濯が間に合わない場合は半袖の丸首シャツ、短パン・ハーフパンツ等で代用してください。

## 水着・水泳帽・水泳カード



- 男子はパンツ型、女子はセパレート型ワンピース型でナイロン製のもの。飾りのないもので(サーフパンツ型のは避ける。)
- 帽子は各学年ごとに決められた色のものを着用します。名前(フルネーム)を前面、苗字だけを頭頂部に大きく書きます。
- 水泳カード  
体温、朝食の有無、参加印・見学印等、必要な項目をチェックし、ペン書きます。また、必ず押印します。(手書きのサインは原則不可)

## リュックサック・ナップザック

○ 遠足・校外学習では、①・②のいずれかをご用意ください。

① リュックサック ② ナップザック

○ 宿泊体験学習では、①・②の両方をご用意ください。

① リュックサックまたはドラムバッグ ② ナップザック

・ ②は、ワンショルダーのナップ、キャリーバッグの許可はしません。



## かさ

○ 先がとがっているものは好ましくありません。

○ かがが開かないようにしっかりとめてからかさ立てに入れます。

○ 置きがさは、夏休み、冬休み、学年末の前には必ず持ち帰ります。



## ぞうきん

○ 2枚用意し、大きく名前を書いてください。

○ 洗濯ばさみにひもを付けたものをご用意ください。(洗濯ばさみにも記名をお願いします。)



## 健康手帳

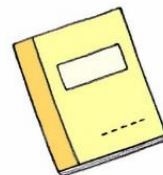
○ 児童の成長・健康状況の記録です。

○ 6年間使用するものです。

○ 夏休み前、その後は、身体測定後にお返しいたしますので、健康診断の結果をご覧になり、健康な生活習慣づくり等にお役立てください。

○ 新1年生は学年費で購入いたします。

横浜市以外からの転入、紛失した場合等は実費で販売いたします。担任にご連絡ください。



## 給食袋(給食の時間は の項も参考)

○ 給食袋を毎日用意します。

○ 給食袋に入れるもの

・手拭き用のハンカチかミニタオル ・マスク ・給食の帽子(頭頂部に名前を書きます。)

○ ハンカチ等とマスクは毎日取り換えます。

・マスクは不織布の物でもかまいません。

○ 帽子は休業日に洗濯をします。



# (資料①) ノートはどんなものを...

	国語	漢字練習	算数	社会	理科
1年	8マス 8×6 (リーダー入り)	50字 10×5 (十字リーダー入り)	6マス 10×6 (リーダー入り)		
	↓		7マス 12×7 (リーダー入り)		
10マス 10×7 (リーダー入り)					
2年	12マス 12×9 (リーダー入り)	84字 12×7 (十字リーダー入り)	17マス 12(13)×17		
3年	15マス 15×10 (リーダー入り)	104字 13×8	5mm方眼罫 (10mm実線付)	5mm方眼罫 (10mm実線付)	5mm方眼罫 (10mm実線付)
	↓				
4年	15行 タテ罫 (リーダー入り)				
5年	15行 タテ罫 (リーダー入り)	120字 15×8			
6年	15行 タテ罫				

# (資料②) 道具箱には...

	基本セット			音楽		算数				
1年	(はさみ)	色鉛筆 クレパス	液状のり	みんなの うた	鍵盤 ハーモニカ 吹き口					
2年	(はさみ)	色鉛筆 クレパス	液状のり	みんなの うた	鍵盤 ハーモニカ 吹き口	(30センチ ものさし)				
3年	(はさみ)	色鉛筆	液状のり	音楽セット (共通) 教科書 みんなのうた 音楽ファイル 筆入れ 鍵盤ハーモニカ吹き口  (学年に応じて) リコーダー (ソプラノ・アルト)		(30センチ ものさし)	三角定規			
4年	(はさみ)	色鉛筆	液状のり			(30センチ ものさし)	三角定規	分度器	(コンパス)	
5年	(はさみ)	色鉛筆	液状のり			(30センチ ものさし)	三角定規	分度器	(コンパス)	
6年	(はさみ)	色鉛筆	液状のり			(30センチ ものさし)	三角定規	分度器	(コンパス)	

※ 色鉛筆は全部芯になっているものが望ましい。

※ 1年鍵盤ハーモニカ吹き口は年度途中で購入予定

※ 2年生のリコーダー(ソプラノ)と三角定規は年度途中で購入予定

※ 5年生のリコーダー(アルト)は年度途中で購入予定


※ コンパスは必要に応じて持ってくるようにする。

※ はさみについては、担任が  
あずかり一括管理をします。

## (資料③) 学習用具

**3・4・5・6年**

きょうかしょ 教科書	みんなのうた	おんがく 音楽ファイル
こでばこ ふで箱	リコーダー ソプラノ	リコーダー アルト(5年途中から)
けんぱん 鍵盤ハーモニカ		ふきぐち 吹き口




**音楽バッグ**

教室のロッカーに置いておきます

**3・4・5・6年**

ふとふで 太筆	ほそふで 細筆
ぶんちん 文鎮	すみ 墨
ぼくじゅう 墨汁	すずり
しんぶんし 新聞紙	したじき 下じき
ビニール袋	しゅうじょう 習字用そうきん




**習字セット**

教室のロッカーに置いておきます

**3・4・5・6年**

えのぐ 絵の具	えふで 絵筆(2・3本)	みずい 水入れ
スポンジ	しんぶんし 新聞紙	絵の具用 そうきん



**絵の具セット**

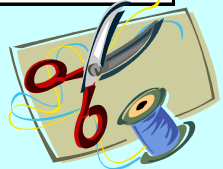
教室のロッカーに置いておきます

**5・6年**

**裁縫セット**

ぬい針	ミシン針
まち針	針さし
めんし 綿糸	チャコペン
いとぎり 糸切バサミ	た 裁ちバサミ
いととお 糸通し	ゆび 指ぬき


準備室など、鍵のかかる部屋で保管します



**4・5・6年**

準備室など、鍵のかかる部屋で保管します

ちょうこくとう  
彫刻刀



## (資料④) 学校で保管するもの

1年生	道徳教科書 音楽教科書 書写教科書 生活教科書 体育読本 探検バッグ
2年生	
3年生	道徳教科書 音楽バッグ 習字セット 絵の具セット 彫刻刀(4年のみ) 地図帳 わたしたちの横浜 わたしたちの神奈川県
4年生	図工教科書 英語教科書 保健教科書 体育読本 探検バッグ
5年生	道徳教科書 音楽バッグ 習字セット 絵の具セット 彫刻刀 地図帳 社会科資料集 裁縫セット
6年生	図工教科書 英語教科書 保健教科書 体育読本 探検バッグ

★家庭学習等で必要な場合は持ち帰りますが、都度学校に戻すようにしてください。