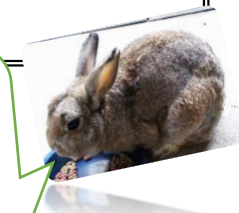




気づくともう木々の緑が鮮やかになってきました。爽やかな風の中。早く子どもたちと活動したいと願う私たちです。今回の課題も学校が再開した時に、子どもたちが安心して登校できる準備になるようにと、考えました。引き続きのあたたかな声かけをよろしくお願いいたします。



学校にいるうさぎです。なまえはココアです。



バニラです。早く1年生に会いたいなあ。

1、 わくわく ぐんぐん いちねんせい（ピンクの表紙の冊子）

学習内容	取り組み方 ご家庭での支援など
●いちにちの せいかつを たしかめよう（生活 算数）	（生活）「おきるじかん」「あさごはん」「ねるじかん」を確認することで「はやね」「はやおき」「あさごはん」のリズムがつくれるようお願いいたします。 （算数）時計の針や、デジタルの数字を書き込むことが難しいお子さんもいると思います。針はまっすぐでなくても、数字が整ってなくてもよいです。学校再開後の時計の学習に興味をもって、安心して取り組めるよう、励ましてあげてください。
●ひらがなを かこう（国語）	ひらがなを読むことが苦手なお子さんには、まず、保護者の方にプリントにあるひらがなの言葉を読んでいただいてから練習するようにしてください。
●たんけん わくわく（生活）	子どもたちが、再開後の学校生活に期待がもてるように、学校の写真を載せました。「知っているところ」に●「さがしたいところ」に○をつけます。「ここ知ってる!」「なにをするところだろう?」など、短い時間でも、写真を見ながら、お子さんとお話していただくとありがたいです。

2、 がっこうの じかんに あわせて せいかつできるかな

学習内容	取り組み方 ご家庭での支援など
●がっこうのじかん（生活） ●きそくたしい せいかつをしよう（道徳）	◎ 前回と同じ 学校の日課表に沿ったスケジュール表です。 ・「わくわくぐんぐん」の冊子をしたら、その時間帯の枠に赤○を ・散歩 校庭開放、家の中で身体を動かすこと、などをしたら、緑の○ ・そのほか、「○じかんめ」と意識して取り組めたときは、青の○ 1 マスに複数の○が入っても構いません。
●WEB 学習	◎ NHK for school ◎ 横浜市教育委員会配信動画（配布済）
●テレビ番組を視聴	◎ 「がっこうのじかん」の「1じかんめ」の時間帯に載せてある番組を参考にしてください。

この封筒の中に入っているもの

- 1年学年だより⑥ 「わくわく」
- 課題冊子「わくわく ぐんぐん いちねんせい④」（ピンクの表紙の冊子です）
- 毎日の振り返り表「がっこうの じかんに あわせて せいかつ できるかな」