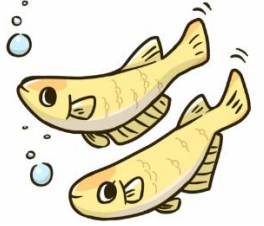


# メダカのたんじょう（1）答え

## 1 ページ



○（ ）に言葉を入れてメダカの飼<sup>か</sup>い方をまとめましょう。

- ・水そうは、（ **日光** ）が直接（ **当たらない** ）明るいところに置
- ・水がよごれたら、（ **半分ぐらい** ）をくみ置き<sup>お</sup>の水と入れかえる。
- ・えさは、食べ残さないぐらいの量を、（ **毎日** ）1～2回あたえる。

○教科書では、水そうに水草を入れています。どうしてだと思いますか。

- ①見た目がよいから    ②かくれ場になるから    ③たまごを産みつけるから

## 2 ページ

○教科書30・31ページの写真にうつっているメダカのうち、おすとめすはそれぞれ何匹ずついるでしょう。※せびれとしりびれの全体がうつっているメダカだけでよいです。



○水そうに水草を入れる理由を書きましょう。

水草を入れる理由 **めすは産んだたまごを水草につけるから**

### 3 ページ

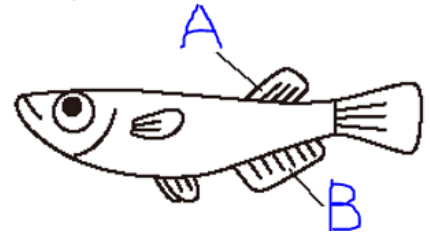
○メダカがたまごを産むには

① すみやすいかんきょうをつくる。

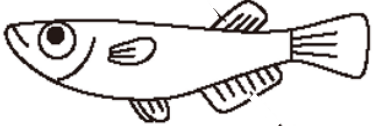
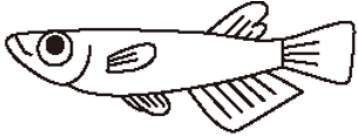
たまごを産みつけるための( **水草** )を入れる。

② 水そうに( **めす** )と( **おす** )を入れる。

○せびれは A・B のどちらですか。( **A** )



○めすとおすの体のとくちょうを書きましょう。

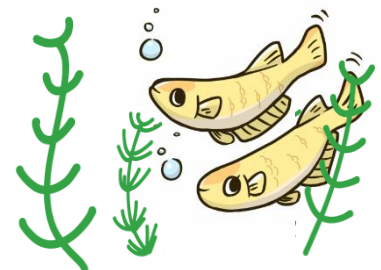
	せびれ	しりびれ
めす 	切れこみがない。	しりびれの後ろが短い。 後ろにいくほどだんだん 細くなる。
おす 	切れこみがある。	しりびれの後ろが長い。 大きくて平行四辺形に近い。

○メダカの産卵<sup>さんらん</sup>について、次の文の( )に言葉を書き入れましょう。

めすの(① **たまご** )とおすの(② **精子** )が結びつくことを

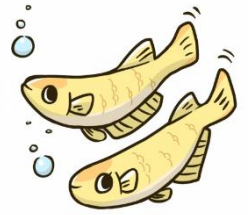
(③ **受精** )といい、(③ **受精** )した(① **たまご** )を

(④ **受精卵** )という。



# メダカのたんじょう（2） 答え

## 1 ページ



○かいぼうけんび鏡の各部分の名前を下の図に書きこみましょう。



○かいぼうけんび鏡の使い方をまとめましょう。注意点を\_\_\_\_\_に書きましょう。

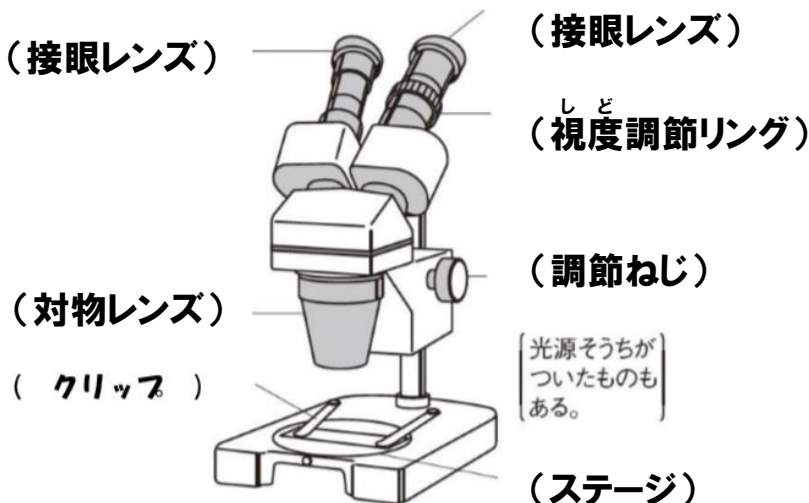
- ① 日光が直接( **当たらない** )、( **明るい** )ところに置く。
- ② レンズをのぞきながら( **反しゃ鏡** )を動かして、明るく見えるようにする。
- ③ 観察するものを( **ステージ** )に置き、( **調節ねじ** )を回して、  
( **ピント** )を合わせる。



**目をいためるので、日光が直接当たるところでは使わない。**

## 2 ページ

○そう眼実体けんび鏡の各部分の名前を下の図に書きこみましょう。



○**そう眼実体けんび鏡**の使い方をまとめましょう。注意点を\_\_\_\_\_に書きましょう。

- ① 見るものを**(ステージ)**にのせる。
- ② **(接眼レンズ)**のはばを目のはばに合わせ、<sup>りょうめ</sup>両目で見たときに見えるはんいが、ぴったり重なるようにする。
- ③ 右目でのぞきながら**(調節ねじ)**を回して、ピントを合わせる。両目で見て見えにくかったら、左目でのぞきながら**(視度調節リング)**を回し、はっきり見えるようにする。



**目をいためるので、日光が直接当たるところでは使わない。**

## 5 ページ

### 学習のまとめ

○メダカのとまごの成長についてまとめましょう。

- ◇ メダカのとまごの大きさは**(直径約1mm)**。
- ◇ とまごの中でようすがだんだんと**(変化)**して、受精して約**(2)**週間で子メダカがたんじょうする。
- ◇ とまごの中のメダカは、とまごの中の**(養分)**を使って育つ。
- ◇ 子メダカがやがて大きくなって、親になり、次の世代へと**(生命)**が受けつがれていく。

### 関連づけよう

○メダカのとんじょうを、4月にプリントで学習したヒトのとんじょうとくらべましょう。

	メダカ	ヒト
育ち方	<ul style="list-style-type: none"> <li>・受精卵から始まる。</li> <li>・親が産んだとまごの中で育ち、とまごから出てくる。</li> <li>・とまごの大きさは変わらない。</li> <li>・生まれて2～3日ははらの中の養分で育つ。</li> </ul>	<ul style="list-style-type: none"> <li>・受精卵から始まる。</li> <li>・母親のおなかの中で成長する。</li> <li>・おなかの中で大きくなる。</li> <li>・生まれて半年以上の間、乳を飲んで育つ。</li> </ul>
養分のもらい方	<ul style="list-style-type: none"> <li>・養分はとまごの中に入っている。</li> </ul>	<ul style="list-style-type: none"> <li>・たいばんを通して母親からもらう。</li> </ul>
<sup>じせい</sup> 受精から生まれるまでの期間	<b>約2週間</b>	<b>約38週間</b>
生命の受けつぎ方	<ul style="list-style-type: none"> <li>・子どもが親になり、またとまごを産む。</li> </ul>	<ul style="list-style-type: none"> <li>・子どもが親になり、また子どもを産む。</li> </ul>