



横浜市立義務教育学校

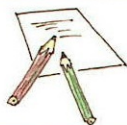
西金沢学園

世界を見つめ、共に生きる中で、自らの生き方を創り出す力を育てます

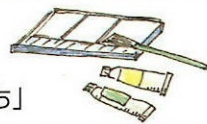
「きめ細かな学び」と「豊かな成長」を目指して



学校教育目標 「世界を見つめ、共に生きる中で、自らの生き方を創り出す力を育てます」



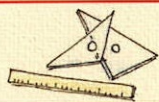
にしか 人間愛豊かな心をはぐくみます (徳・公)→「人間愛」
 自主・自立の力を高めます (知・体・公)→「自主・自立」
 考える力を伸ばします (知・開)→「考える力」
 仲間づくりや地域社会へのかかわりを大切にします (徳・公・開)→「なかま・まち」



「国際社会で活躍できる力を身につけた子ども」を目指す9年間の連続した教育

平成22年、小中一貫校として開校して以来、小中の教職員で話し合いを重ね、「国際社会で活躍できる力を身につけた子ども」という目指すべき子ども像を打ちだしました。そして各教科等で「国際社会で活躍できる力」を具体化して学習計画を作成しています。

西金沢学園 教科等別 ステージ目標(抜粋)

	1・2・3・4年生	5・6年生	5・6・7・8・9年生
国語	相互理解のために主張できる。	相互理解のために相手の主張を理解する。	相互理解のための国語力をもつ。
生活社会	具体的な活動を通して、自分と身近な人々、社会及び自然との関わりに関心をもつ。	地理や歴史について学び、それぞれの地域で生きる人々の思いや価値観を尊重することができる。	異文化理解・多文化共生に向けて、さまざまな価値観を尊重することができる。
生活理科	生活上必要な習慣や技能を身につけることができる。	自然事象に対して条件制御、推論、観察、実験の結果を分析し、考察することができる。	自然事象の多様性や規則性を推論・分析・解釈することができる。
算数数学	順序正しく、自分の思い、予想、考えなどを話すことができる。	相手に伝えること、共有することを意識して、言葉、式、図、表、グラフ等を用いて、思い・予想・考えなどを表現したり、説明したりすることができる。	言葉、式、図、表、グラフなどを用いて、根拠を明確に筋道立てながら、合理的、論理的かつ簡潔に説明したり、考察したりすることができる。
音楽	互いの演奏を聴き合い、曲のよさを感じながら表現する。	互いに協力して技能を高め合い、曲のよさを味わいながら表現する。	互いのよさを認め合い、曲の特徴を十分理解しながら表現する。
図工美術	感じたことや想像したことを、工夫してつくり続けることができる。	自分なりの表現を追究しながら、自他を認め合い、協働、共生できる。	形や色などを基に自分のイメージをもち、心豊かに発想し自分の表現を意欲的、持続的に追究できる。
保健体育	自己の能力に適した課題をもち、活動を工夫しながら、自分の目標に向かって最後まで努力して運動できる。	技や運動ができるようになるための活動を工夫しながら、自分の目標実現に向かって全力を出して運動に取り組むことができる。	自分が好むスポーツを見つけ、深く運動と関わり資質や能力を身につけることができる。
技術家庭		日本の文化を知り、生活に取り入れようとする。	日本文化の良さに気付き、実生活に役立てようとする。
外国語	体全体で異文化や人とかがわる楽しさを実感し、外国語に慣れ親しむ。	興味関心をもって活動し、自分で考え決定しながら、進んで伝えようとする。	異なる言語を通して、異なる文化・思考に出会い、自分を豊かに表現し、他者と理解し合おうとする。

西金沢学園開校までのあゆみ

小学部

小・中共通

中学部

S509・1 金利谷西小開校

S56・4・1 西金沢中開校

S59・5・1 市徳育実践研究校

H元2・4 格技場落成

H元6 オーストラリアとの交流始まる

H129・30 横浜山手中華学校との交流始まる

H144・1 学校五日制実施

H164・1 一期制実施

H164・5 英語教育推進校指定

H174・4 バイオニアスクールよこはま(P.S.Y)指定

H1710・1 通学区域特認校指定

H1711・30 英語(活動)公開授業

H1811・29 英語推進校区研究発表

H204・7 市小中一貫教育実践推進校

H204・7 YICA準備校

H209・1 学校運営協議会設置

H2010・31 英語(活動)研究発表

H222・9 市英語教育実践推進校

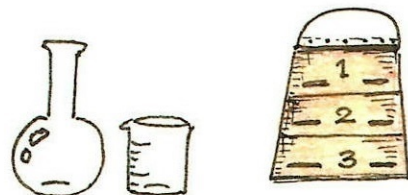
H222・9 横浜市優秀教育実践校表彰

H224・3 小中一貫校「西金沢小中学校」開校記念式典

H242・14 全国小学校英語活動実践研究大会

H294・1 施設・体型義務教育学校 西金沢学園 開校

特色ある学校教育



国際交流

実体験をすることで国際理解を深めるため、オーストラリアの小学校、横浜山手中華学校との交流を行っています。また平成30年度から南アフリカ共和国の大使館との交流を始めます。さまざまな文化圏と交流することを計画しています。



地域交流

保護者や地域の方々による教育活動への支援がとても活発です。「まちのはらっぱ」での野菜作り、読み聞かせ、小さな音楽会、クラブ活動など様々な学習活動に関わってくださっています。また全学年で近隣にある横浜市立金沢動物園と連携して遠足から職場体験など様々な視点で学習を進めています。近隣の幼稚園、高等学校、大学とも児童生徒が交流活動をしています。



学力向上

自分の考えや意見をもって、相手に伝えるとともに、話をしっかりと聞き、理解することのできる力の育成を各教科で目指しています。特に外国語の学習は1年生から9年生まで行っています。1～4年生においてはコミュニケーション活動を主体とした学習を、5～6年生は段階的に中学校の外国語の授業で行う「書くこと」と「読むこと」を取り入れた独自のカリキュラムを行っています。また国際社会で活躍できる力を培うためにESDを各学年で進めています。



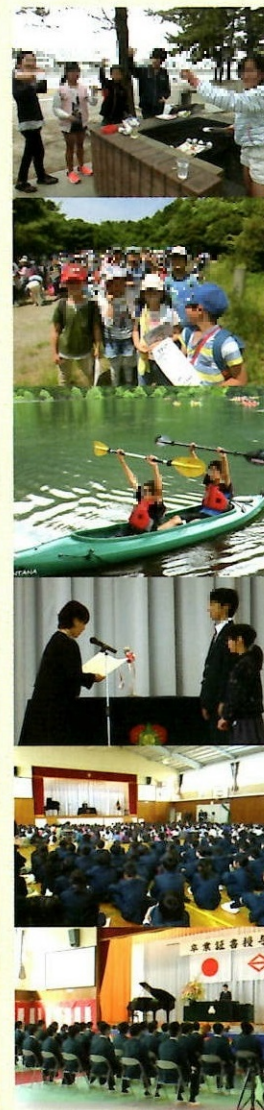
ホップ!ステップ!!ジャンプ!!!

本校では、学校行事に参加する学年のさまざまな区切りを設定することで、子どもの成長を促すことを考えています。NKパワスポフェスティバルでは4年生が活躍することで、その成長を次につなげることができるのではないかと考えました。また、体育祭やくすのき祭(文化祭)では、5、6年生が7～9年生のハイレベルな実技や歌唱に触れることで、新たな目標ができて、さらなる成長が望めるのではないかと考えました。9年間という長いスパンの中で計画的に子どもの成長を促そうという新たなチャレンジをしています。



小学部の主な行事

中学部の主な行事



4月

☆着任式 ☆始業式 ☆入学式 ☆新入生歓迎会 ☆身体計測 ☆各種検診 ☆授業参観 ☆懇談会 ☆全国学力・学習状況調査
・家庭訪問

5月

☆PTA総会 ☆教育課程説明会 ☆一日授業参観
・6年修学旅行

6月

・授業参観・懇談会
・5年宿泊体験学習
・横浜山手中華学校との交流
☆プール開き
・8年自然教室
・前期中間テスト

7月

☆オーストラリア メイフィールド校との交流
・個人面談
・夏季水泳
・4年宿泊体験学習
・個人面談
・学習相談



8月

・夏季水泳クラブ
・区水泳大会
・市水泳大会
☆総合防災訓練

9月

・懇談会
☆体育祭 (5~9年)
・前期期末テスト
・市中学校合同体育祭(個別級)
・授業参観
・懇談会

10月

・横浜市小学校体育大会 (6年)
☆期分け式
・NKパワスポフェスティバル (1~4年)
・くすのき祭 (5・6年一部参加)

11月

・就学時健康診断
・区児童音楽会(3年)
・横浜市学力・学習状況調査(9年)
・区合同宿泊体験学習 (個別級)
・生徒会役員選挙
・後期中間テスト

12月

☆学校保健委員会
☆個人面談 (6・9年)
・校内作品展



1月

・授業参観
☆書き初め展
☆百人一首大会
・区小学校球技大会 (5年)
・教育相談
・市中学校合同学芸会(個別級)

2月

・横浜市学力・学習状況調査
☆新1年・新7年保護者説明会
・職場体験(8年)
・後期期末テスト
・マラソン大会
・個人面談
・横浜市学力・学習状況調査(7・8年)

3月

・懇談会
・前期課程修了証書授与式
・離任任式
・卒業証書授与式
☆修了式

西金沢学園 校歌



藤原 裕子 作詞
宮坂 洋二 作曲
校歌制定委員会 改編

- 一、
金沢文庫のこの丘に 希望の光ふりそそぎ
真珠の子どもは はつらつと あしたの夢へと進みゆく
ほほえみ 手と手を結び あたたかい心 ゆたかに
ともに歩み ともに伸びよ ほこりあれ 西金沢学園
- 二、
八景見晴らすこの丘に 自然の恵み花開き
学ぶ若人 すこやかに 真理の道をきわめゆく
信頼の 手と手を結び 創造の心 ゆたかに
とまはげみ ともに伸びよ ほこりあれ 西金沢学園
- 三、
釜利谷西の仲間たち つばきのようにうるわしく
くすのきのように たくましく 未来の宝と育ちゆく
友情の 手と手を結び 協力の心 ゆたかに
世界を見つめ 世界に開く ほこりあれ 西金沢学園

校章について

旧西金沢中学校のシンボル「くすのき」と旧釜利谷西小学校のシンボル「やまつばき」を組み合わせてデザインされました。

校歌について

メロディは旧中学校のものを、歌詞は小中両方の曲の中で大切にしたい言葉を残しながら、アレンジして作成しました。



京浜急行「金沢文庫」西口から京浜急行バス
①番ポールにて、「野村住宅センター行」に
乗車し、「分校舎」は「中学校前」で下車し徒
歩2分。「本校舎」は「西小学校前」で下車し徒歩3
分です。

横浜市立義務教育学校 西金沢学園

(横浜市立西金沢義務教育学校)

本校舎
〒236-0046 横浜市金沢区釜利谷西四丁目19番1号
電話045(784)0921/0922 FAX 045(701)8045

分校舎
〒236-0046 横浜市金沢区釜利谷西四丁目8番1号
電話045(782)7577 FAX 045(783)9739