



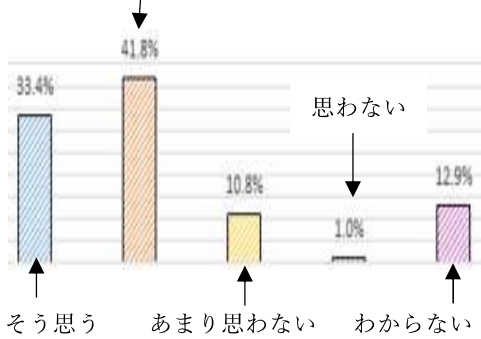
恩田小学校評価アンケート集計結果



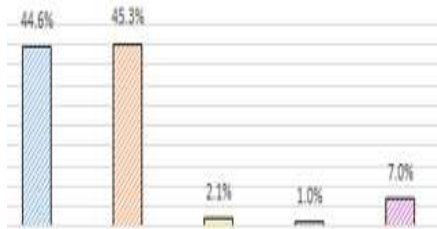
令和4年度の学校評価アンケートにご協力いただき、ありがとうございました。集計結果をお知らせいたします。(質問回答者 287名、自由記述回答者 141名) 【実施期間：令和5年1月21日～27日】

凡例

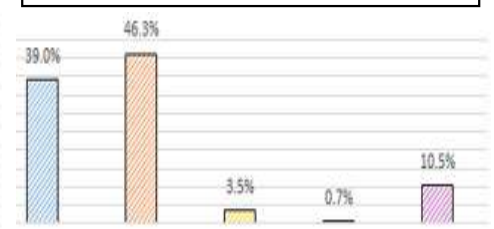
どちらかというと思う



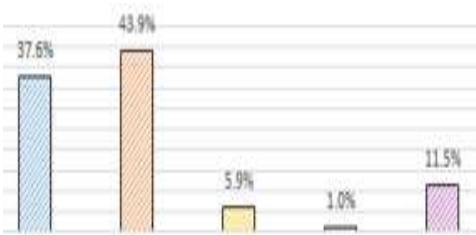
[質問 1]わかる授業、楽しい授業作りのための工夫がされていると思いますか。



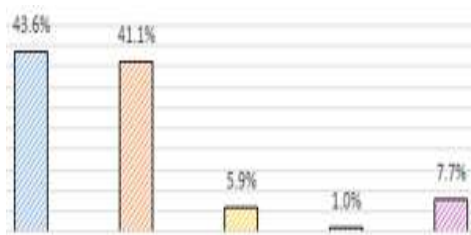
[質問 2]お互いを尊重し、認め合いながら学習するための環境（雰囲気）が整えられていると思いますか。



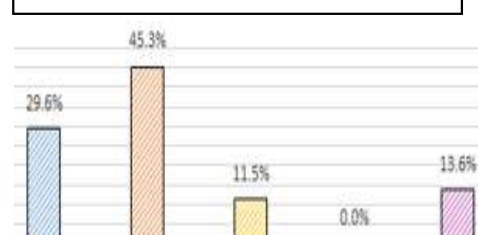
[質問 3]ルールやマナーを守り、進んであいさつをするための指導の工夫がされていると思いますか。



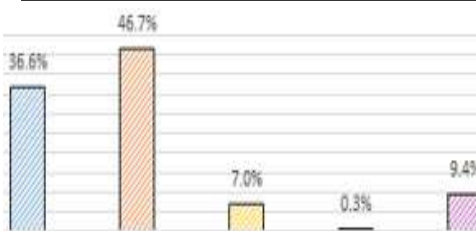
[質問 4]子どものよさを認め、間違いを毅然として正している指導がされていると思いますか。



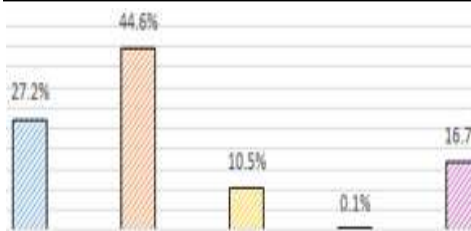
[質問 5]授業や行事、休み時間等を通して、体力や運動能力の向上に向けて計画的な指導がされていると思いますか。



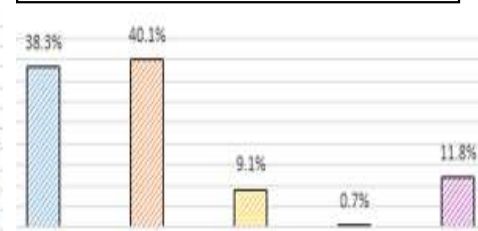
[質問 6]学校では、交通安全や防犯、防災に対する行事が、実生活にいかされていると思いますか。



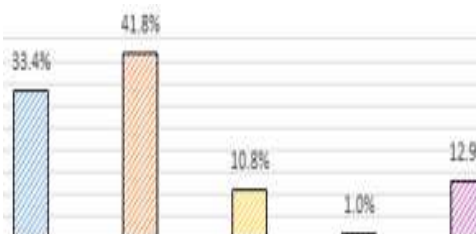
[質問 7]学校カウンセラーや教育相談等のシステムが利用しやすいように設定されていると思いますか。



[質問 8]学校は、地域の人たちとの関わりを積極的に教育活動に生かそうとしていると思いますか。



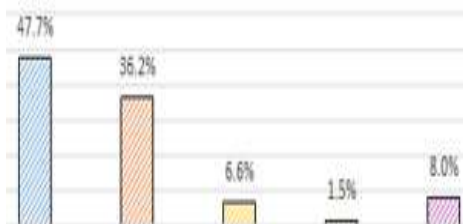
[質問 9]学校は、幼稚園、保育園、他の小学校、奈良中学校との交流を積極的に実施し、教育活動に生かそうとしていると思いますか。



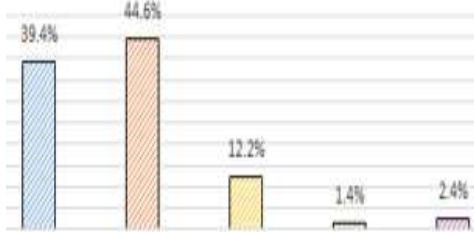
保護者の方からのご意見の一部を紹介いたします。

- ◆学年を超えて関わってくださる先生方が多いようなので安心して学校に通わせられます。また、管理職の先生も積極的に児童と関わっている姿をよく拝見します。本当にアットホームな学校だと感じ、感謝しかありません。
- ◆子どもが安心して過ごせる環境をありがとうございます。来年度は授業参観や懇談会など、学校の様子を知ったり、先生方や保護者の方と会って交流できたりする機会が増えると良いなあと思っています。

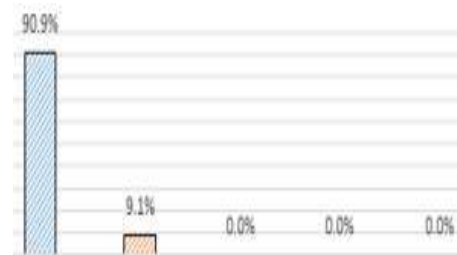
[質問 10]一人一台端末を文房具のひとつとして、学習に活用できることをめざして取り組んでいます。分散登校やふだんの授業等で活用できていると思いますか。



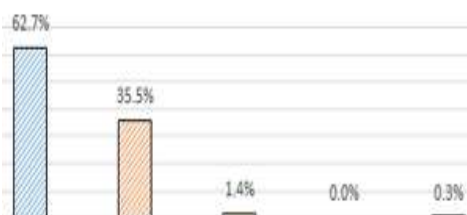
[質問 11]すすんで学習や読書ができるように働きかけをしていますか。



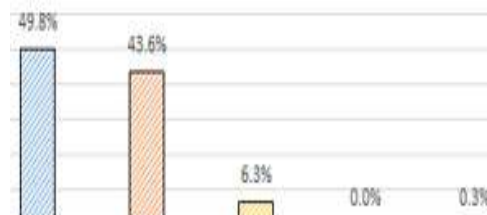
[質問 12]「おはよう」「行ってらっしゃい」など挨拶を交わしていますか。



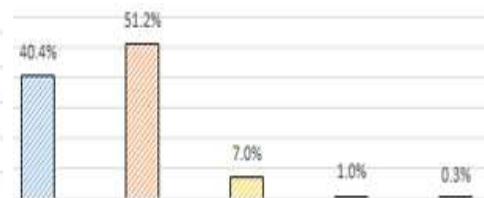
[質問 13]お子様のよさや頑張りを認め、声をかけるようにしていますか。



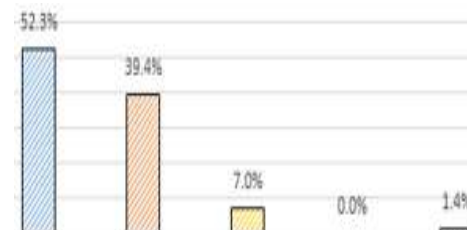
[質問 14]お子様と向き合って話し合う時間を作るようにしていますか。



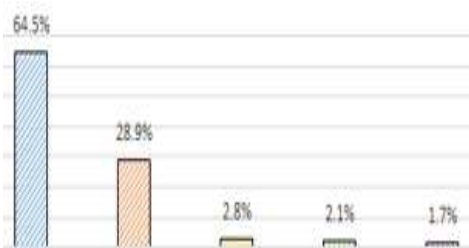
[質問 15]早寝、早起き、バランスのとれた食事、正しい姿勢など健康な生活を送るように環境を整えていますか。



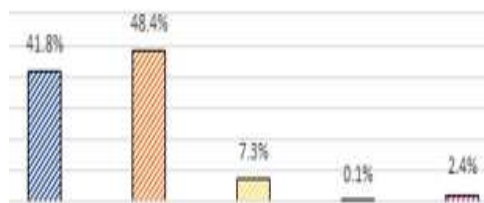
[質問 16]交通安全や防犯（遊び場所や時間の把握）、防災についてお子様と話し合っていますか。



[質問 17]お子様のことについて、安心して相談できる人がいますか。



[質問 18]ゲーム機や携帯の使い方、SNSの利用の仕方などについて、お子様がルールを守って使用できるように話し合っていますか。



アンケート結果から見てきた、主な成果と課題、今後の方向について

全体を通して、「そう思う・どちらかというと思う」を合わせた肯定的な評価が多く、ありがたくうれしく思います。

一方で、コロナ禍で保護者の皆様に学校での子どもたちの様子を見ていただく機会が減ってしまい、昨年よりは少なくなりましたが「わからない」の回答が見られました。保護者の皆様に子どもたちの学びの様子が伝わるよう、発信方法を工夫していきたいと思ひます。

この他にもたくさんのご意見ありがとうございました。個別にいただきましたご意見につきましても、今後の学校経営の参考にさせていただきます。

子どもたちが安心して自己発揮できる学校を教職員、家庭、地域の方、みんなで創っていかねばと思ひます。引き続き、ご協力をよろしくお願ひいたします。