

# 2月のほけんだより

令和6年2月9日  
 横浜市立恩田小学校  
 校長 山根 淳一  
 保健室 加藤 左也

## インフルエンザ流行注意報が出ています！

大流行は防いでいるものの、恩田小学校でも、インフルエンザ・新型コロナウイルスの感染者がちらほら出てきています。以下のグラフは、横浜市衛生研究所が出している横浜市の感染症流行状況です。ウイルスの中には、ノロウイルス（感染性胃腸炎の原因）やアデノウイルス（咽頭結膜熱の原因）など、アルコール消毒が効きにくいウイルスもあります。学校でも指導しますが、引き続き、登校前の健康観察や手洗いなど、健康面での配慮をよろしくお願い致します。

感染症	流行状況		説明
感染性胃腸炎	発生 	増加 	11月下旬以降、増加傾向が目立っています。集団感染の報告も増えています。
咽頭結膜熱	警報 	横ばい 	例年夏にピークがありますが、7月下旬からの増加傾向の後、まだ警報レベルです。
インフルエンザ	注意報 	増加 	例年よりも感染者が多く、10歳未満が多いです。

## 1月の身体測定の結果

【身体測定】	身長 (cm)		体重 (kg)	
	男子	女子	男子	女子
1年生 (4月の平均との差)	120.4 (+3.8)	122.2 (+5.4)	22.2 (+1.6)	24.7 (+2.5)
2年生 (4月の平均との差)	127.5 (+4.5)	127.3 (+4.7)	26.2 (+2.2)	26.7 (+2.1)
3年生 (4月の平均との差)	131.2 (+4.3)	133.7 (+4.7)	28.0 (+2.3)	29.5 (+2.5)
4年生 (4月の平均との差)	138.7 (+4.6)	139.6 (+5.7)	33.8 (+3.1)	32.4 (+3.2)
5年生 (4月の平均との差)	145.1 (+5.4)	146.8 (+5.5)	38.1 (+2.8)	37.0 (+3.6)
6年生 (4月の平均との差)	153.9 (+6.8)	152.6 (+4.2)	43.4 (+5.4)	44.7 (+4.2)

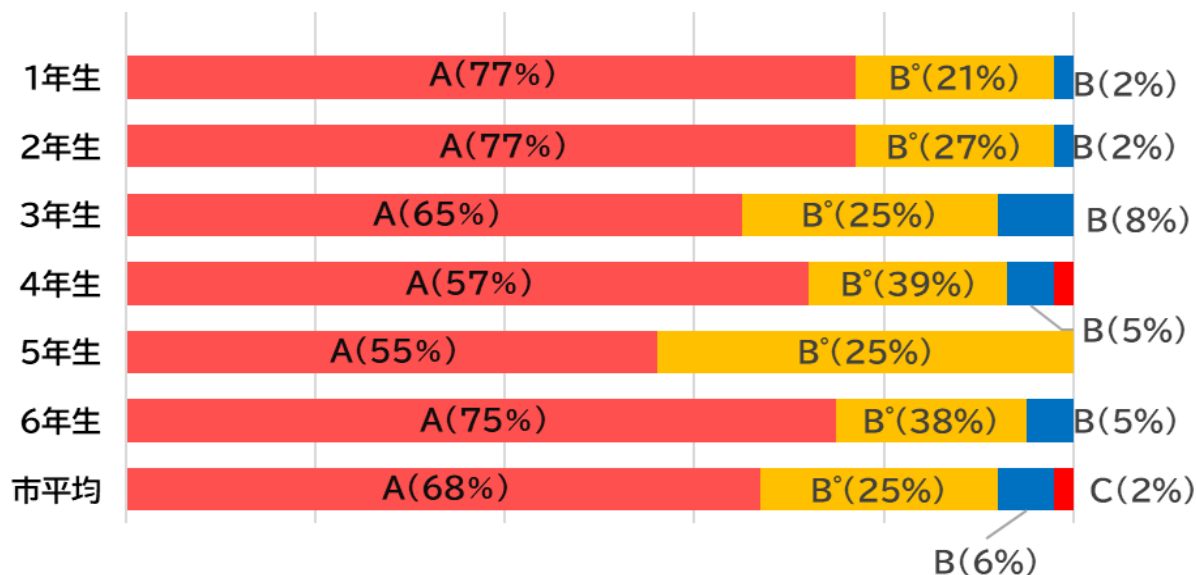
計測日以外でも、視力検査や身体測定は保健室で行うことができます。今回視力検査は行いませんでしたが、見えづらさがあるなど、視力が気になるときは、保健室に来てください。

成長には個人差があります。気になることがございましたらご相談ください。



# 歯と口の健康チェックの結果発表！

A…よくみがけている B° …少しみがきのこしがある B…みがきのこしがある C…かなりみがきのこしがある



## 歯科衛生士さんより 学年別アドバイス！



### ✿ 1・2年生へ

丁寧に仕上げ磨きがされていて、きれいな歯が多くみられました。歯ブラシの形もきれいなものが多かったです。これからも今の歯みがきを続けてください！2年生は、奥の第一大臼歯を丁寧に磨きましょう！

### ✿ 3・4年生へ

3年生は、歯石がついているお子さんが多くみられました。よく噛むと歯石が付きづらくなります！よく噛んで食べることを意識しましょう。4年生は、大人の歯に入れ替わってきて、歯みがきが難しくなる学年です。大人用の歯ブラシの人が多かったです、3列になっている歯ブラシがお勧めです。

### ✿ 5・6年生へ

5年生は、磨いてきているけれど磨けていないお子さんが多かったです。歯茎の腫れも多くみられました。歯茎の近くを磨くことを意識しましょう！6年生は、一番奥に第二大臼歯が出てくる時期です。奥まで丁寧に磨くようにしましょう。また、歯茎が腫れて、口の中が弱っている人も多かったです。生活リズムを見直しましょう。

## 保護者様へ

歯科巡回指導のねらいは、A～Cの評価にこだわるのではなく、自分の磨き方の癖に気付いて、きれいな歯を保つ感覚を学童期からもつことができるようにするためです。一生に渡る健康管理への第一歩として、引き続き、ご家庭でもご指導をよろしくお願いいたします。



正門に植えられている梅の木に、梅の花が咲いてきました。この梅の花が全てこぼれた頃には、卒業式でしょうか。ここから3月までは本当にあっという間に過ぎます。今の学年の生活に悔いを残さず、毎日を過ごしていきたいですね。