

PTA は、子どもの幸福な成長のために、保護者と先生が協力して運営する会です。地域の方とも連携して、通学路の安全を守り、子どもたちが充実した学校生活を送れるよう支えています。

活動を通じて、先生方、保護者どうしのつながりもでき、親子ともに学校がより楽しい場所になっていきますので、ぜひ積極的にご参加ください。

***PTA 会員は、お子さんひとりにつき一度は「委員等」を担当して下さるようお願いいたします**
卒業までに、計画的にご担当いただければと思います。

子ども会・自治会役員、地区班長、一係（カーテン、白衣、スポフェス、ベルマーク、交通安全教室）は「委員等」に含まれません。

地区長、現在は形を変えている専門委員、クラス委員等は、「委員等」に含まれます。

***恩田小PTA は、ポイント制です**

委員（補助活動委員、学年委員、地区長）を一年度務めていただくと 1 ポイントつきます。

本部役員（会長、副会長、書記、会計）、各委員長（補助活動、学年、地区）を一年度務めていただくと、キラキラポイント（お子さん全員分のポイント）が取得できます。

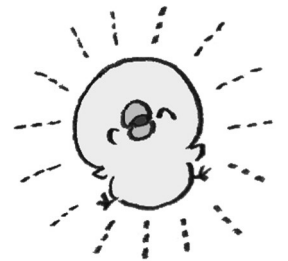
●本部役員の内容 ***本部役員はキラキラポイント（お子さん全員分のポイント）！***

会 長（1名）

- ・PTA 本部・各委員会のとりまとめ
- ・校外への研修などの参加
- ・会長会（青葉区役所）への参加
- ・他校PTAとの交流

副 会 長（2名）

- ・学年委員等のとりまとめと、会長補佐
- ・総会、運営委員会の司会進行
- ・PTA 行事の企画、司会進行
- ・研修会等の参加



書 記（2名）

- ・総会、運営委員会の資料作成
- ・運営委員会だよりをはじめ、PTAから各家庭へ配布するプリントの作成、印刷
- ・会議等の記録。翌年度の会計監査(1名)

会 計（2名）

- ・PTA会費の会計処理
- ・予算立案、決算業務、収支管理
- ・事務用品等の管理、発注
- ・翌年度の会計監査

●補助活動委員の内容 **補助活動委員長はキラキラポイント、補助活動委員は 1 ポイント！**

補助活動委員長（1名）

副委員長（1名）

補助活動委員（5名程度）

- ・役員の活動補佐。スポーツフェスティバルの担当
- ・『こども110番の家』の手続き
- ・各行事のお手伝い

学年委員長（委員のうち1名）

学年委員（各学年より2名）

- ・ベルマーク等の回収、集計
- ・広報誌の発行
- ・学校行事・PTA 活動のお手伝い

●地区委員の内容 ***地区委員長はキラキラポイント、地区長は 1 ポイント！R6 年度は副地区長も 1 ポイント！***

地区委員長（地区長より1名選出）、地区長（6名）、副地区長（6名）

- ・集団登校、通学路のパトロール、旗振り当番活動などのとりまとめ
- ・スクールゾーン対策協議会の開催
- ・自治会との連携。

お問い合わせは、onda.pta@gmail.com まで