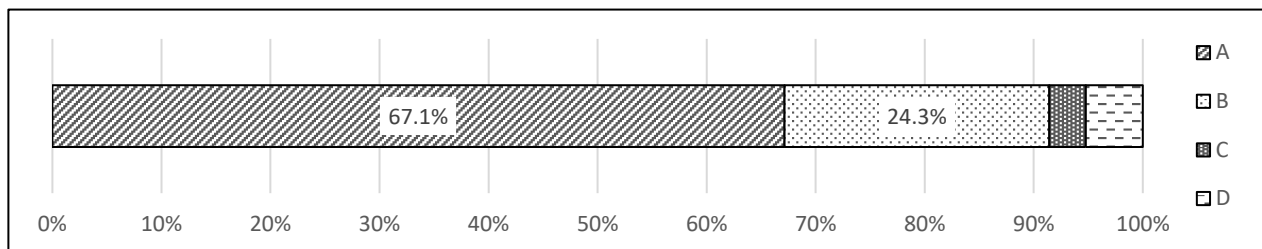


令和4年度 学校評価アンケート(児童)

1 あなたは、学校が楽しいですか。

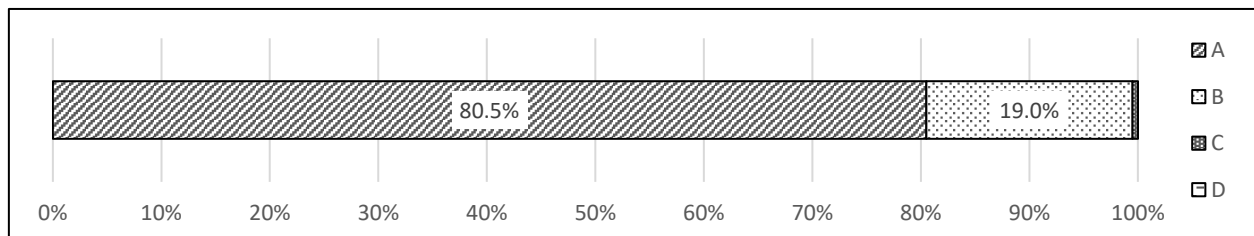
A:楽しい B:まあまあ楽しい C:あまり楽しくない D:楽しくない



コメント

90%以上の児童が「学校が楽しい」と答えています。C,D評価の児童がわずかに増えました。コロナ禍で制約の多い生活も影響しているように思われます。どの児童も楽しく通える斎藤分小学校を目指し、これまで以上に一人ひとりに寄り添い、家庭や地域と連携して特色のある教育活動に取り組んでいきます。

2 みんなで何かをするのは楽しいですか。

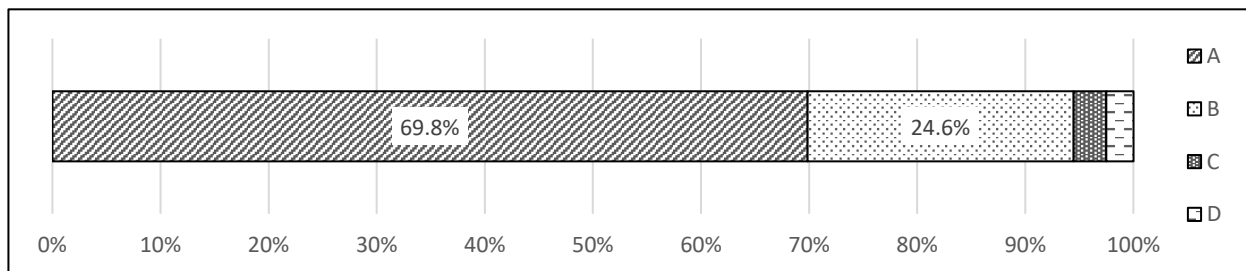


コメント

C評価の児童が減り99%以上の児童が友達との関わりを楽しんで活動しています。授業、行事、ふれあい活動など、今後も感染症対策を十分に行いながら、人との関わりを大切にしたり活動を工夫していきます。

3 授業はよく分かりますか。

A:分かる B:まあまあ分かる C:やや分からない D:分からない



コメント

学校では、日々の授業を最も大切にしています。一人ひとりが学ぶ楽しさを実感できるように、教材研究や少人数授業、教育ボランティアの活用、授業の工夫、改善に取り組んでいきます。またICT機器を使って子ども達が主体的に学ぶ意欲を高めていきます。