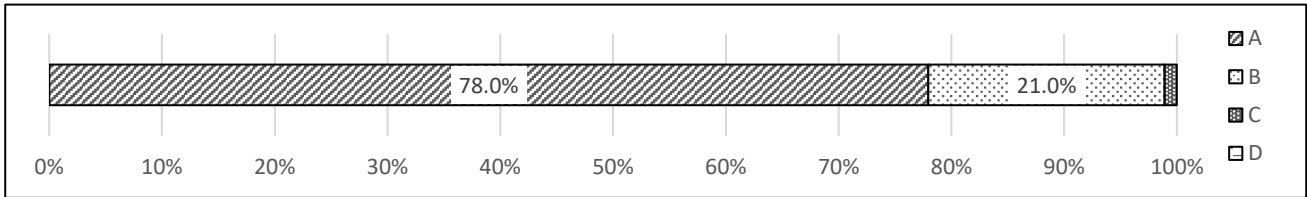


令和5年度 学校評価アンケート(児童)

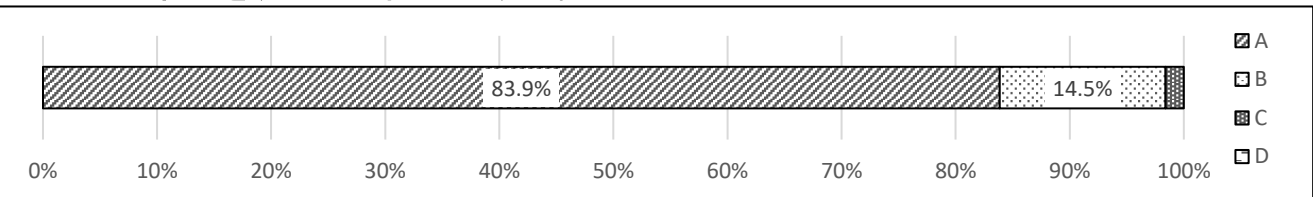
1 あなたは、学校が楽しいですか。

A:楽しい B:まあまあ楽しい C:あまり楽しくない D:楽しくない



多くの児童が「学校が楽しい」と答えています。コロナ禍での制約がなくなり、ふれあい活動など、児童が楽しんで活動している様子が見えられます。どの児童も楽しく通える斎藤分小学校を目指し、より一層、一人ひとりに寄り添い、家庭や地域と連携して特色のある教育活動に取り組んでいきます。

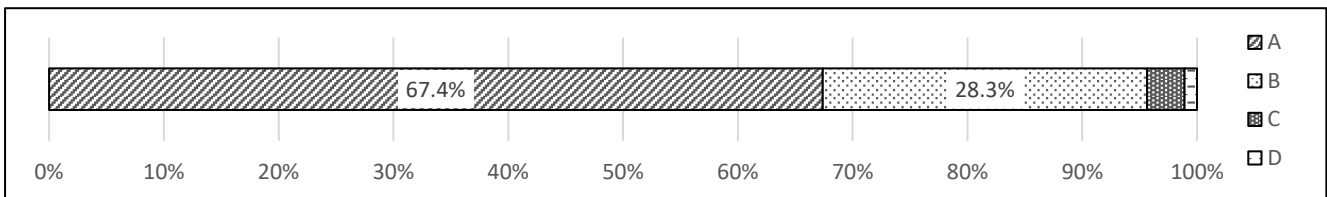
2 みんなで何かをするのは楽しいですか。



98%以上の児童が友達との関わりを楽しんで活動しています。今後も、授業、行事、ふれあい活動など、人との関わりを大切にしたり活動を工夫していきます。

3 授業はよく分かりますか。

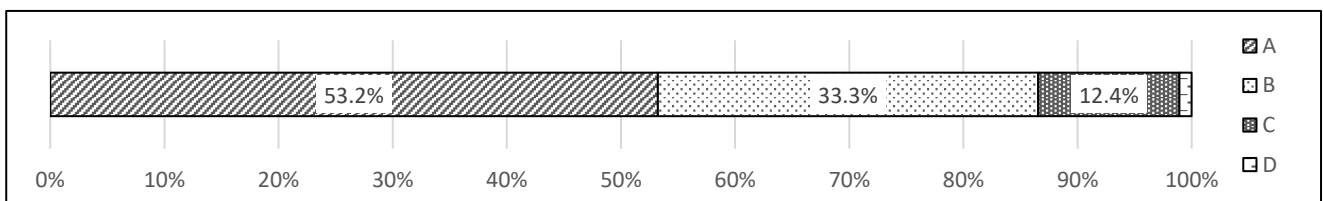
A:分かる B:まあまあ分かる C:やや分からない D:分からない



学校では、日々の授業を最も大切にしています。一人ひとりが学ぶ楽しさを実感できるように、教材研究や少人数授業、教育ボランティアの活用、授業の工夫、改善に取り組んでいきます。またICT機器を使って子ども達の主体的に学ぶ意欲を育てるように努めていきます。

4 自分の気持ちや考えを先生や友だちに伝えることはできていますか。

A:できている B:まあまあできている C:あまりできていない D:できていない



気持ちを伝えられている児童が多くいますが、あまり伝えられていないという児童も少なくない状況です。自分の気持ちをうまく伝えられない児童が安心して話すことのできる雰囲気づくり、学級づくり、学校づくりに努めていきます。