

【山王台小学校は、どの小学校（しょうがっこう）から独立（どくりつ）してできた学校かな？】

山王台小学校のふきんは、昭和40年頃から次々と人口が増えました。団地ができたためです。

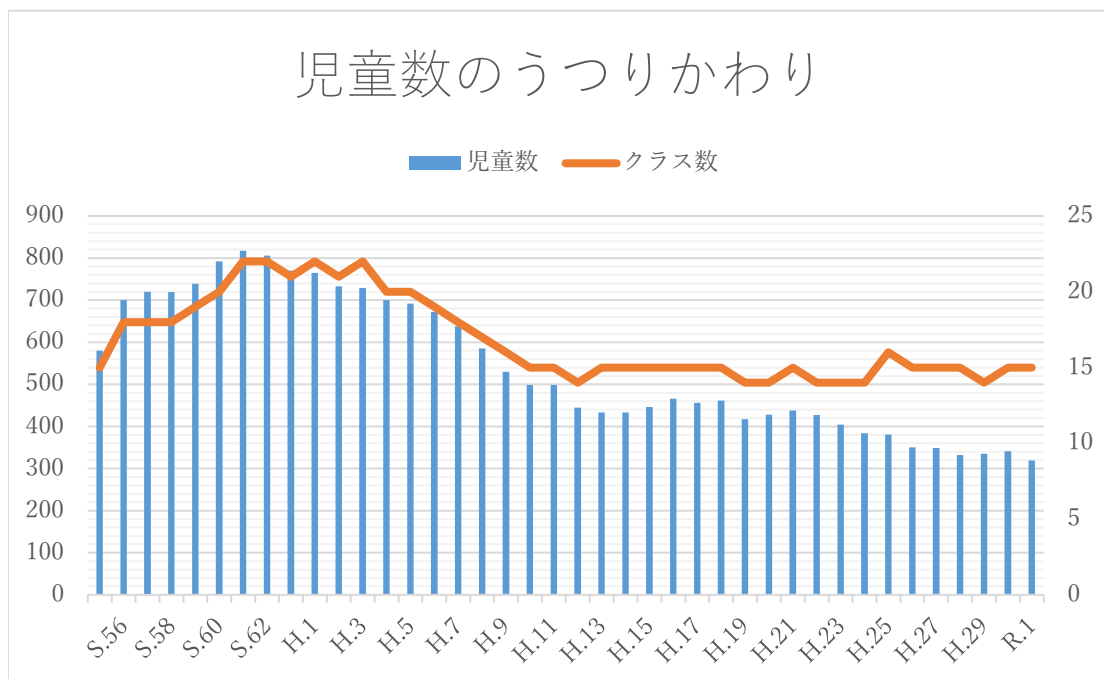
そのころ、このあたりの子どもたちは、浜小学校と岡村小学校に通っていましたが、人数が増えたので、昭和55年9月 小学校から独立しました。

問題です。山王台小学校は、どちらの小学校から独立したのでしょうか？

ア 浜小学校

イ 岡村小学校

前回の答えは、○です。



昭和61年には最高の817名、学級数22クラスになりました。