

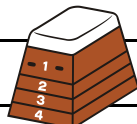



令和5年度 横浜市立瀬戸ヶ谷小学校 配当予算

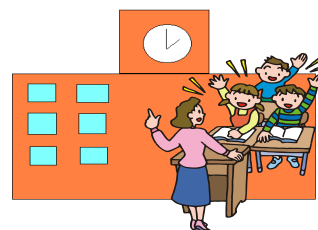
今年度横浜市より本校に配当された教育予算についてお知らせいたします。予算委員会において承認された綿密な執行計画のもと、適正かつ効率的に執行してまいりますので、ご理解とご協力をお願いいたします。なお本市予算は配当方式のため、現金執行は原則されません。

総額 **9,420,030** 円

| | | |
|----------|-----------|--|
| 報償費 | 252,000 | ボランティア・講師謝礼金、慶弔費・見舞金など |
| 消耗品費 | 5,274,600 | 10万円未満の物品購入（チョーク、印刷用紙など） |
| 食糧費 | 50,000 | 来客用茶菓代など  |
| 印刷製本費 | 109,000 | 写真現像・封筒印刷など |
| 修繕料 | 235,000 | 椅子や机などの教具の修繕料 |
| 通信運搬費 | 115,000 | 切手等の購入、宅配便等の利用料  |
| 手数料 | 100,000 | 図書の装備代、卒業証書筆耕代など |
| 委託料 | 85,000 | 粗大ごみの廃棄など |
| 使用料及び賃借料 | 298,300 | ソフトウェア使用料、緊急時タクシー代  |
| 学用器具費 | 1,553,500 | 10万円以上の物品購入（体育器具など） |
| 図書費 | 593,000 | 図書室用図書  |
| 負担金等 | 24,000 | 公的な大会等の参加費 |
| 施設修繕料 | 661,000 | 学校施設（校舎、プール等）の修繕料 |
| 施設手数料 | 30,000 | 学校施設の点検・調整費用 |
| 校地修繕料 | 39,630 | 校地（防球ネット、遊具等）の修繕料 |

光熱水費については過去3年間の実績に基づき年間使用限度額が設定されています。

いずれの予算においても最小の経費で最大の効果が得られるよう執行に努めます。



学校における日々の活動に役立てるため、横浜市から毎年、様々な事業費が配当されています。この学校予算に関して、平成17年度から「いきいき学校づくり予算」が導入されました。各事業ごとに配当されていた学校予算のしくみを見直し、一定の枠内で学校長による総額裁量制が実施されております。