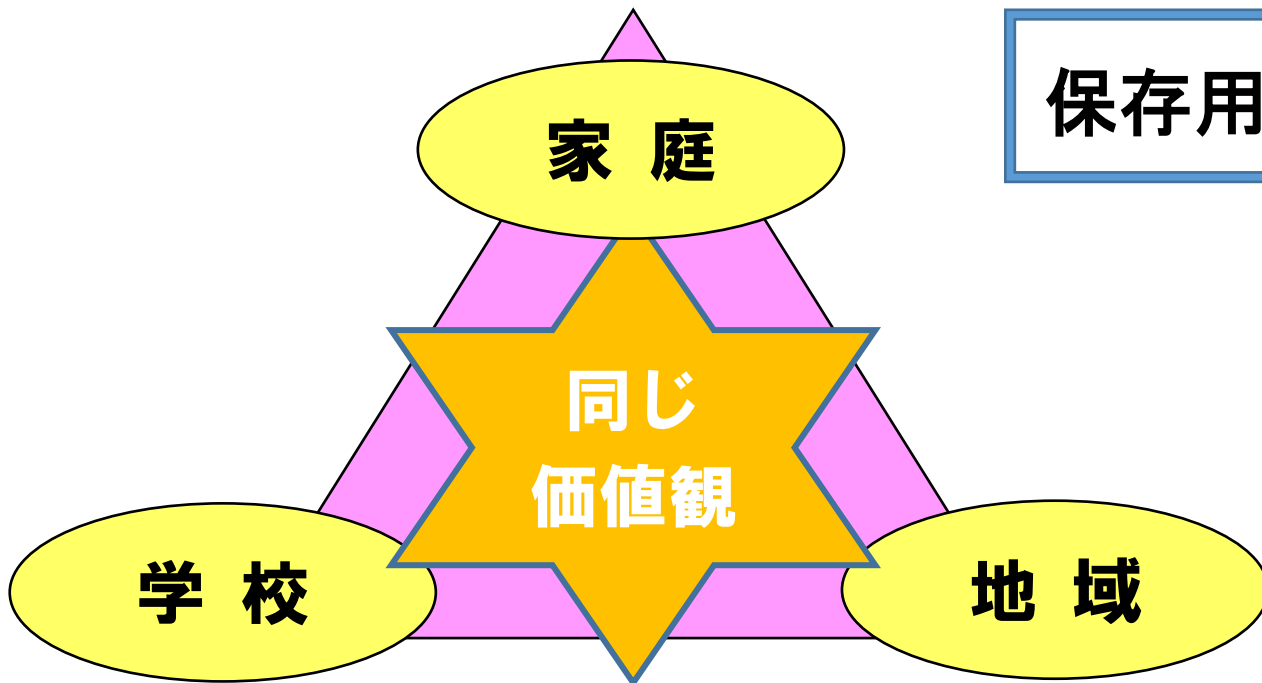


瀬戸ヶ谷スタンダード

2024. 4

保存用



みんなで育てよう 瀬戸ヶ谷っ子

学校教育目標を実現するための具体的目標

ふれ合う 認め合う 共に学ぶ 笑顔あふれる瀬戸ヶ谷小学校

- 問題を発見し、解決に向かってねばり強く追及し続ける力をつけます(知)
- 相手を思いやり、よさを見つけながら、力を合わせて活動する力をつけます(徳)
- 自他の命を大切に、望ましい生活習慣を身につけ、自ら進んで健康づくりに取り組む姿勢を育てます(体)
- 学んだことを自分の生活に生かし、人のために役立てようと自ら実践する態度を育てます(公)
- 思いやりをもって、発展的・建設的に話し合い、伝える力をつけます(開)

活動場面・時間・関わりに応じて

あいさつ

- 気持ちのよいあいさつをします。
 - ・おはようございます
 - ・こんにちは
 - ・さようなら
 - ・(えしゃく)
- 自分から進んであいさつをします。



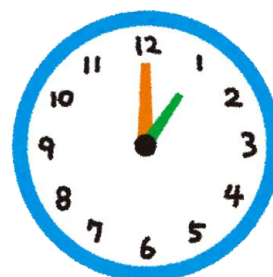
言葉・ことばづかい

- 呼ばれたら返事をします。
- ていねいな言葉づかいで話します。
 - ・呼ぶときには「さん」
 - ・話の終わりは「です・ます」
- 人との関わりの中で、次のような言葉は決してつかいません。
 - ・おまえ、あいつ(乱暴な言い方)
 - ・～しろ(命令的な言い方)
 - ・殺す、死ね(生命に関わる言葉)
 - ・うざい、きもい(差別的な言葉)
- 次のような言葉もつかわないようにします。
 - ・別に…(人との関わりや判断を避ける言葉)
 - ・めんどくさい(やる気をなくす言葉)



時刻・時間

- 授業の開始時刻までに着席し、教科書・ノート等を机の上に用意した状態で開始を待ちます。
- 休み時間は、終了5分前になったら活動を止め、すぐに次の授業に向かいます。



登校時刻&通学路は

- 8:05~8:15 の間に校門を通過できるよう家を出発します。
- 8:20までに朝の支度を済ませます。
- 決められた通学路を歩いて登下校します。
- 交通ルールを守って歩きます。
- 守る会の方に、進んであいさつをします。
- 忘れ物をしても、取りに戻りません。



欠席・遅刻・早退の際は

- 年度当初は連絡帳で連絡してください。準備が整い次第、すぐ一着での出欠席確認を行います。
- やむをえない場合を除き、電話での連絡はしないでください。
- 早退する場合は、必ず保護者に迎えに来てもらいます。
- 遅刻する場合は必ず保護者に送ってもらい、職員室に声をかけてから教室へ行きます。

学校の施設・備品を破損した場合

- 家庭に連絡をします。
- 弁償が必要になる場合があります。

職員室では

- 用事のある人だけ入り、大勢で入ることがないようにします。
- 入室の際は中まで入り、「学年・組・名前・目的」をはっきり言います。



物の貸し借り・持ち物の管理

- お金や物の貸し借りはしません。

教室(特別教室)では

プレゼント交換

- 物をあげたり、もらったりしません。

朝会の参加について

- 5分前行動で整列をし、待機します。
- 話をしている先生が一步前に出たら、礼をします。話が終わって一步後ろへ下がったら礼をします。

【行動】

- 教室内は走りません。
- 授業中は学習に関係のないものはしません。
- 高いところに乗って作業しません。

【服装】

- 教室(校舎内)では、上着をぬぎます。マフラー・ネックウォーマーなども外します。
- 上着は、ランドセルにしまい、ロッカーに入れます。

【持ち物の保管】

- 机の横のフックには、できるだけ物をかけないようにしましょう。

【入室】

- 自分のクラス以外の教室は、先生の許可をえて入りましょう。



ろう下・階段・ベランダでは

- ろう下・階段は、右側を走らず静かに歩きます。
- 上の学年は下の学年の歩行を優先します。
- 3、4階ホールの内側は、通り抜けません。
- ベランダは、先生と一緒にない時は出ません。

体育の授業では

- シャツのすそは紺の短パン・ハーフパンツの中に入れます。
- タイツやレギンス、ニーハイソックスははきません。
- 防寒のための重ね着は、フードやジッパーのないトレーナーを着用します。気温が低い日には、ハーフパンツの上から長ズボンの着用も可能です。
- ミサンガ等も含め、アクセサリはしません。
- 髪留めにヘアピンやカチューシャは使わず、ゴムのみにします。
- つめは必ず切ります。
- 発育段階に応じて必要な下着を着用します。

給食の時間は



- 身支度を整えます。
(髪を帽子の中に入れる・マスクをするなど)
- ・給食時間は体育着を着ません。
- 配膳中、食事中は机の上に必要のないものは片付けます。立ち歩かず自分の席に座って待ちます。
- 食缶・食器かご・トレイかごなどを床に置きません。
- 白衣は週末に必ず持ち帰り、お家の方に、洗濯・アイロンがけをしてもらいます。

休み時間は



【時間・曜日】

- 中休みは 10:15～10:40
- 昼休みは 13:10～13:30

【遊びのきまり】

- 校庭では、教室のボール・ドッジビー・なわとびのみ使えます。
- 瀬戸ヶ谷広場・体育用砂場では、遊びません。
- サッカーやバット・硬い球(軟式ボールなど)を使った遊びはしません。
- 鉄棒の近くでボール遊びはしません。
- 体育館は、雨天の決まった曜日に学年の先生がつきそっている場合のみ使えます。
月曜日 6年 木曜日 3年
火曜日 5年 金曜日 1・2年
水曜日 4年
- 雨天の場合のみ、トランプ・ウノを持ってきて、休み時間に使ってもよいです。
ロッカーにしまい、必ずその日に持ち帰ります。

下校・放課後は

【下校】

- 帰りの会の後は残らず、すぐに下校するようにして、下校時刻を守ります。

【学校開放】※遊び方のきまりは、休み時間と同じです。

- 校庭使用時間は次の通りです。
2月～10月と春季・夏季休業中
→完全下校時刻～16:30
11月～1月と冬季休業中
→完全下校時刻～16:00

- 閉庁期間には、校庭は開放していません。
- 学校の敷地内では、飲食してはいけません。
- 学校開放団体使用の場合も、休日使用など特別な場合を除き、飲食できません。
(お菓子類は認めません。)

【忘れ物】※基本的に忘れ物は取りに来ません。

- どうしても忘れ物を取りに来たときは、インターホンで職員室に声をかけ、先生と一緒に校舎内に入ります。

【自転車】

- 自転車に乗って学校に来てはいけません。

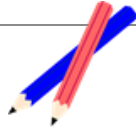
【習い事】

- 家に帰らず、直接習い事に行きません。
一度、帰宅してから出かけるようにします。

持ち物編

- ・学習に必要なものだけを持ってくるようにします。
- ・遊びの要素があるものは持ってきません。

記名



- 全ての持ち物(衣類等も含める)に名前を書きます。
- ・場合によっては、その場で書いてもらうことがあります。

ランドセル



- 原則、6年間使用します。

上靴

- 休業日前には汚れ具合に関わらず持ち帰り、必ず洗います。
- 白い運動靴かバレシューズを使います。学年による色の指定はありません。
- 正面の相手に読み取れるよう、ひらがなで外向きに名前を書きます。
- かかとは書きません。



体育着 (体育の頁も参照)

- 上は白半そでの丸首シャツです。
 - ・ゼッケン(3cm×10cm程度の布)に名前を書いて縫いつけます。
 - ・胸の位置に、直に名前を書いてかまいません。
- 下は紺の短パンまたはハーフパンツ等です。
- 赤白帽子を着用します。(ゴム付の物)
- 体育着のままで、登下校はしません。



防災ずきん



- 椅子に掛けられるように、45~50cm程度の幅広ゴムをつけます。
- ・長期休業の際には、必ず持ち帰り、破損箇所を点検・修繕してきます。

ヘルメット

- ヘルメットは6年間学校で使用・保管します。

かさ



- 先がとがっているものは好ましくありません。
- かさが開かないように、しっかりととめてからかさ立てに入れます。

ハンカチ・ティッシュ



- 清潔なものを毎日、身につけます。

給食ぶくろ



- ランドセルにかけて毎日もってきます。
 - ・白帽子
 - ・マスク(給食専用)
 - ・給食用ハンカチ
 - ・ナフキン

ぞうきん



- 名前を書きます。
- 床用・机用の2枚用意します。
- ・洗濯ばさみにひもを付けたものを使います。(洗濯ばさみにも名前を書きます。)

筆箱



○筆箱の中に、次の物を用意します。

- ①えんぴつ4・5本
- ②赤えんぴつと青えんぴつ
(高学年は、ボールペン・サインペンも可)

③消しゴム ④ネームペン

⑤15cm程度の定規(2年生から)

・シャープペンシルは使いません。

ただし、校外学習では、使ってもよいです。

・毎日、えんぴつは家でけずってきます。

・はさみやコンパス・彫刻刀や裁縫セットは担任が預かります。

○筆箱が机の中にしまえない場合は、ロッカーの中にしまいます。

ノート



○各教科ごとに一冊ずつノートを用意します。

・学年指定規格のノートを使用します。

(資料①参照)

・進級時は、新しい学年の指定規格のノートで学習がスタートできるよう準備します。

道具箱



○たて30cm×横22cm×高さ6cm(A4サイズ)程度の箱でふた付のものを使います。

○折り紙は、チャック付ビニル袋に入れて道具箱に入れます。

リュックサック

○遠足・校外学習では、リュックサックを使います。

○宿泊体験学習では、小さいリュックサック、大きいリュックサックを使います。

○ワンショルダーのバック、キャリーバックは許可しません。



水筒



○ペットボトルはもってきません。

(衛生管理上)

○飲料物は水またはお茶にします。

○回し飲みはしません。(氷を含めて)

○給食のときは飲みません。

携帯カイロ



○衣類に貼りつけるタイプのものにします。

○貸し借りはしません。

携帯電話

○学校には持ってきてはいけません。



令和6年度学年カラー

	1年	2年	3年	4年	5年	6年
バンダナ	白	オレンジ	赤	緑色	黄色	青
水泳帽	白	オレンジ	赤	緑色	黄色	青

不審電話

○実際にいない場合でも、「おとながない」という返答をしてはいけません。

○必要ならば、学校に問い合わせるように伝えます。

対応(留意事項)

○電話をかけてきた相手の電話番号を聞きます。

資料① ノート



年度途中に、学習の内容に合わせて、用意していただくノートが変わります。時期については、各担任よりお知らせをします。

	国語		算数		社会・理科
1年	8マス	8×6 (リーダー入り)	6マス	10×6 (リーダー入り)	それぞれ 5m/m方眼野 (10m/m実線付)
	10マス	10×7 (リーダー入り)	7マス	12×7 (リーダー入り)	
2年	12マス	12×9 (リーダー入り)	17マス 12(13)×17		
	15マス	15×10 (リーダー入り)			
3年	12行	タテ野 (リーダー入り)	5m/m方眼野 (10m/m実線付)		
4年	15行	タテ野 (リーダー入り)			
5年	15行	タテ野 (リーダー入り)			
6年	15行	タテ野			

※ 漢字ノートは、学年によって活用方法・時期が違います。使用の際は、各担任よりお知らせをします。

資料② 道具箱

児童の安全を守るため、はさみ コンパスは担任が預かります。

	基本セット				算数	
1年	はさみ	色鉛筆 パス	のり (カップ型と スティック型)	セロハンテープ		2年生から三角定規 3年生からコンパス 4年生から分度器を 学校で購入し、使用 します。 ☆必要な学習内容の 時にだけ、用意し ます。
2年	はさみ	色鉛筆 パス	のり (カップ型と スティック型)	セロハンテープ	30cmものさし ※学校で購入します。	
3年	はさみ	色鉛筆 パス	のり	セロハンテープ	30cmものさし	
4年	はさみ	色鉛筆 パス	のり	セロハンテープ	30cmものさし	
5年	はさみ	色鉛筆 パス	のり	セロハンテープ	30cmものさし	
6年	はさみ	色鉛筆 パス	のり	セロハンテープ	30cmものさし	

※ 色鉛筆は、低学年はクーピーなどの芯タイプのものご用意ください。 ※ パス(クレパス等)

資料③ 音楽セット

	冊子類			楽器に関わるもの		
1年	教科書	みんなの歌			鍵盤ハーモニカの ふき口	机の中や道具箱 ロッカーへ
2年	教科書	みんなの歌		リコーダー		
3年	教科書	みんなの歌	音楽ファイル	リコーダー	鍵盤ハーモニカの ふき口	音楽バッグに入れて ロッカー等へ
4年						
5年	教科書	みんなの歌	音楽ファイル	リコーダー		
6年				アルトリコーダー		

※ 1年「鍵盤ハーモニカのふき口」2年「リコーダー」5年「アルトリコーダー」は、年度途中で購入予定です。

絵の具セット

2～6年生

- 絵の具
 - 絵筆(太・細 あわせて2・3本)
 - 水入れ
 - スポンジ
 - ぞうきん
 - パレット
- (絵の具用)



習字セット

3～6年生

- 太筆・細筆
- すずり
- 墨
- 墨汁
- 下敷き
- 新聞紙
- ぞうきん(習字用)



音楽セット

3～6年生

- 教科書
 - みんなの歌
 - 音楽ファイル
 - 鍵盤ハーモニカのふき口
 - リコーダー
 - アルトリコーダー(5年から)
 - 筆箱
- ※手さげバッグに入れて使います。



家庭科セット

5・6年生

- 教科書
 - 家庭科ファイル
 - 筆箱
- ※手さげバッグに入れて使います。



彫刻刀

4～6年生

- 角刀
- 丸刀
- 小丸刀
- 平刀
- 切り出し
- すべり止めシート



裁縫セット

5・6年生

- ぬい針
- ミシン針
- まち針
- 針さし
- 綿糸
- チャコペン
- 糸切ばさみ
- 裁ちばさみ
- 糸通し
- 指ぬき

