

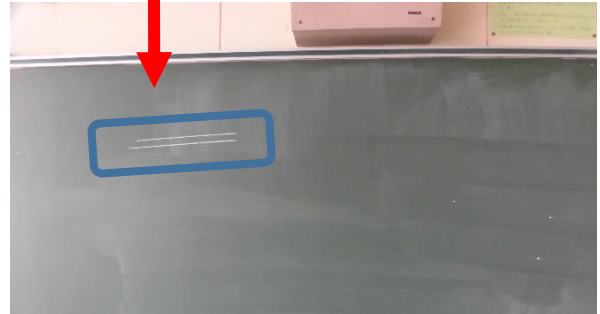
校舎を描いてみよう



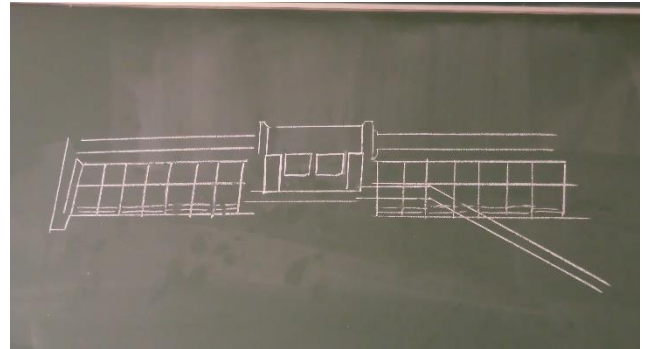
① まずは、ぜんたい いめえじ全体のイメージをもとう。



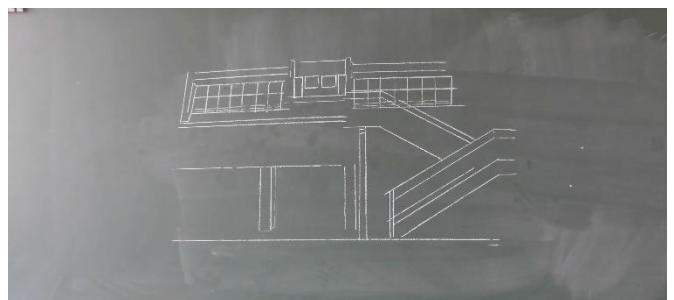
② どこから描いてもいいけど、ひだりうえまずは、左上のところから描いてみよう。



③ こうしゃ うえ校舎の上のところをかいてみよう。

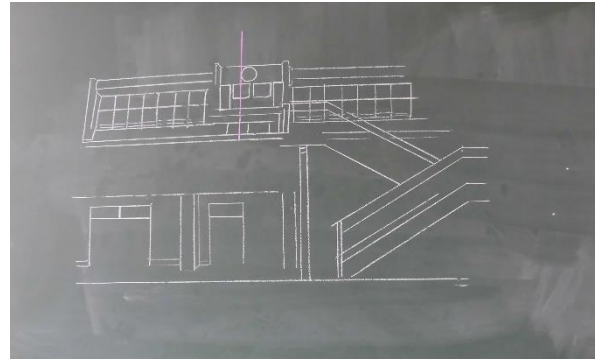


④ ちゅうおう かいだん中央の階段をかいてみよう。

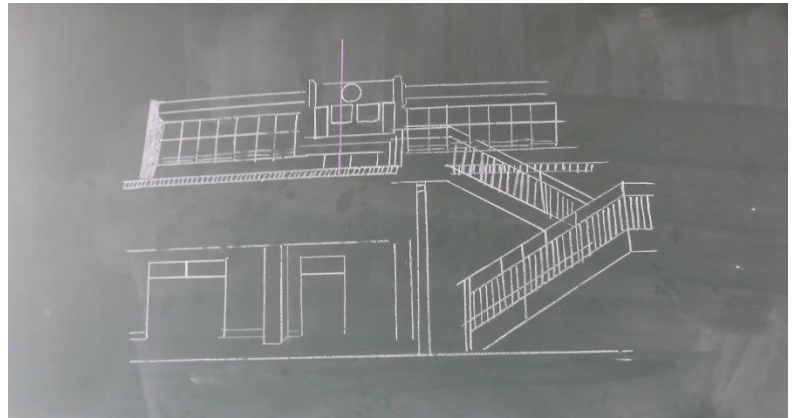




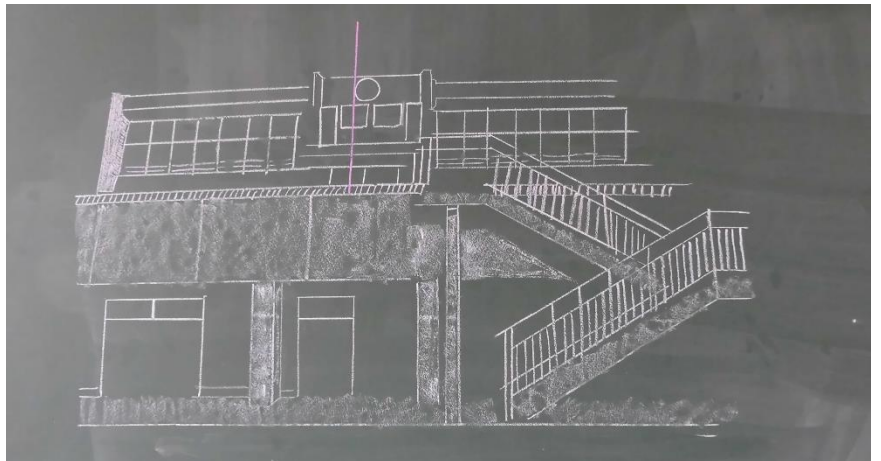
⑤ したしやうこうぐち 下昇降口のところを
かいてみよう。



⑥ てすりのところにせん線を
かいてみよう。



⑦ こうしゃ かべ いろ 校舎の壁に色をぬろう。





⑧ ^{かんせい}完成

^{じぶん}自分なりに、かきたしてみよう

