

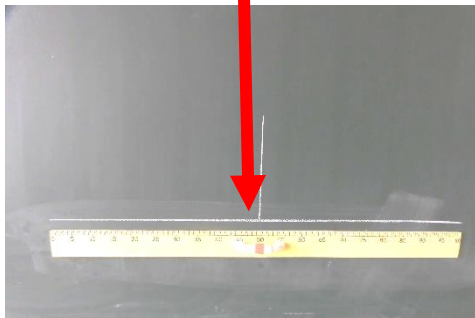
おとぎの階段かいだんを描いてみよう



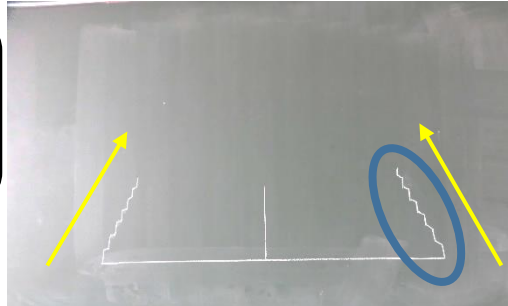
① まずは、ぜんたい全体のイメージ
いめえじをもとう。



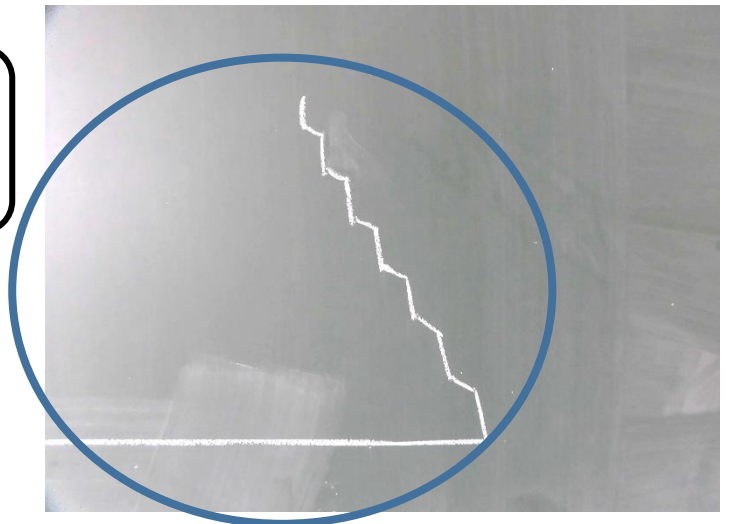
② いちばんなが一番長い線せんを引こう。
その線せんの真まん中なかが分かるようにしよう。



③ ここが、ひと一つのポイント。
すこ少しずつ、うちがわ内側に描いていきます。

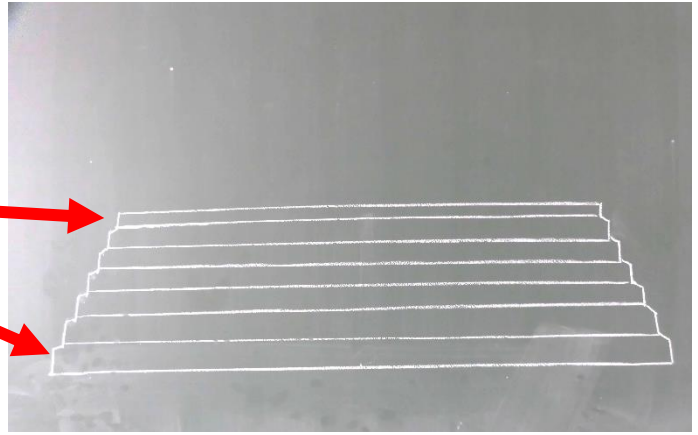


おお大きくすると、こうなるよ。

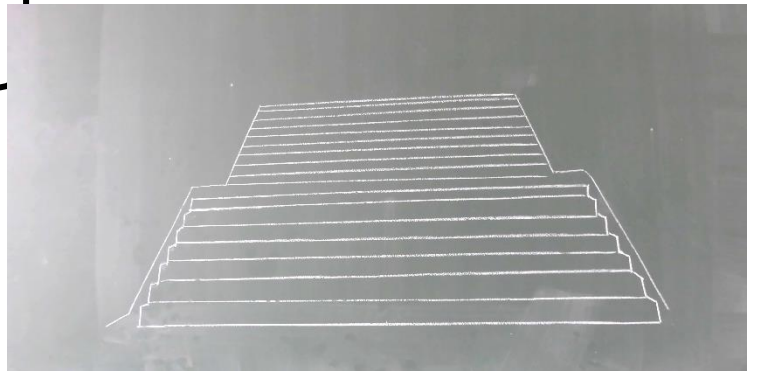




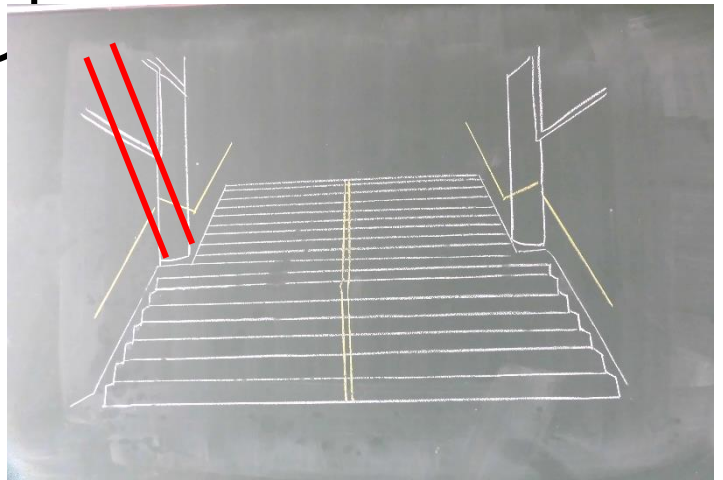
④手前の階段を描いてみよう。
□の大きさが違うのに、気が付くかな。上にいくほど、少しだけれど。□の幅が細くなるよ。



⑤次に上の階段を描いてみよう。



⑥窓を描きましょう。
たての線は、真下にまっすぐ、難しい言葉でいうと、垂直に描きます。赤い線のように、ならないように気をつけよう。





⑦完成。自分なりに描き加えよう。
色もぬってみよう。

