

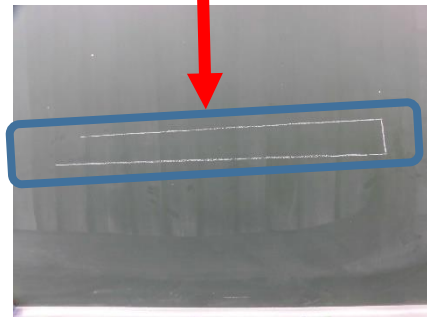
校舎を描いてみよう



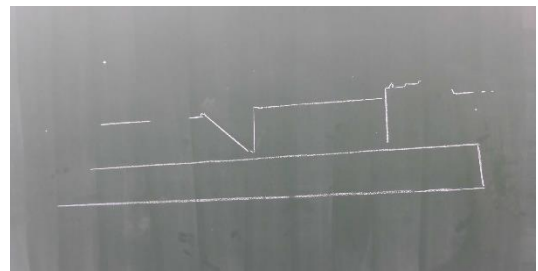
① まずは、全体^{ぜんたい}のイメージ^{いめえじ}をもとう。



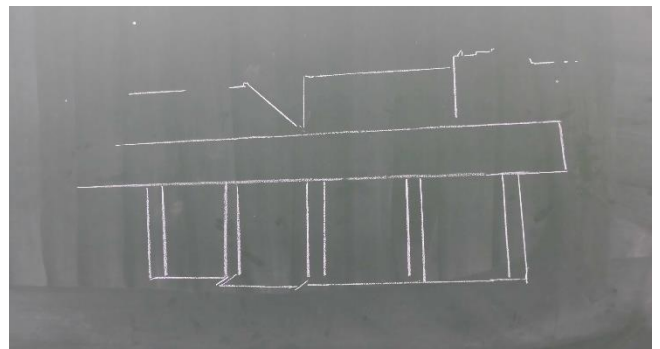
② どこから描^かいてもいいけど、まずは、真ん中^{まなか}のところから描^かいてみよう。



③ 校舎^{こうしゃ}の上^{うへ}の教室^{きょうしつ}をかいてみよう。

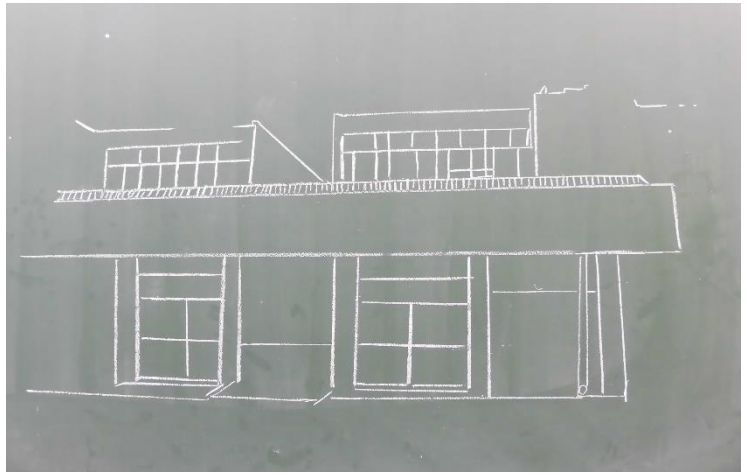


④ 下^{した}のかべをかいてみよう。

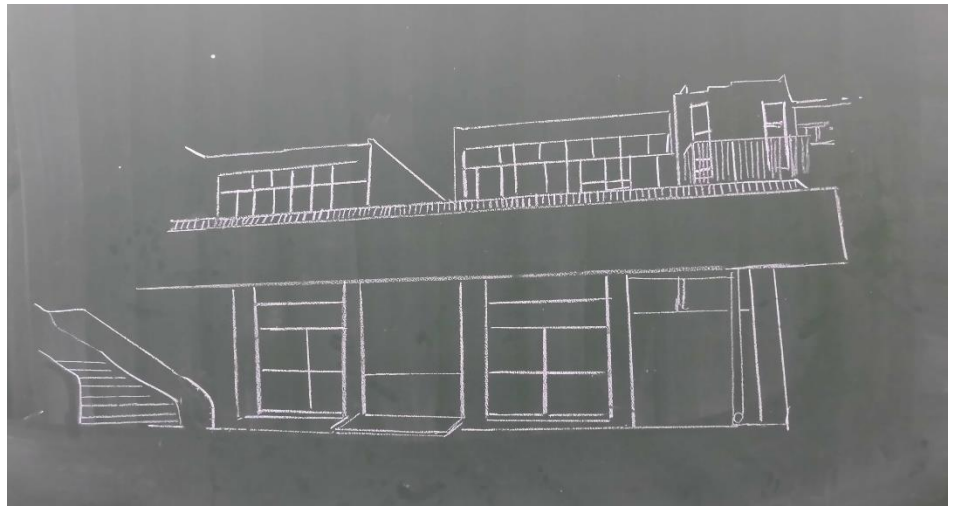




⑤ 真ん中の手、
下の入口のまど
上の教室のまどを
かいてみよう。



⑥ 左はしのかいだん
上の教室のとなりを
かいてみよう。



⑦ 校舎の壁に色をぬろう。



⑧ ^{かんせい}完成

^{じぶん}自分なりに、かきたしてみよう

