

P T A 会員の保護者様

横浜市立白根小学校  
校長 海老澤孝代  
P T A 会長 平山 晴章  
校外指導委員長 森 鮎美

## 【ピンクコース「カーブの横断歩道」危険回避に伴う通学路について】

立春の候、日頃より子供達が安心・安全に過ごせる活動へのご協力ありがとうございます。  
さて、4月よりピンクコース通学路について学校、P T A と協議を重ねてまいりました。  
その結果、①「新通学路」に変更することになりました。それに伴い、②、③ピンクコースの一部を青コースへ  
と変更させていただきます。詳細は下記のとおりになりますのでご確認ください。  
新通学路の確認と共に、交通安全についてお子様と一緒にお話いただける機会になりますようお願いいたします。

以前より、「ヤマハ前カーブ」の横断歩道2か所は、いずれもカーブに設置されているため見通しが悪く危険  
というご指摘が度々ありました。  
そこで、児童の安全を確保する為、新通学路を策定し、**令和6年4月8日(月曜日)より**、新通学路での登校が始  
まります。

### ① 【新通学路】

※カーブの横断歩道を渡らずヤマハ・越路の前を通り、和作への横断歩道を渡って、思い出門  
に向かいます。



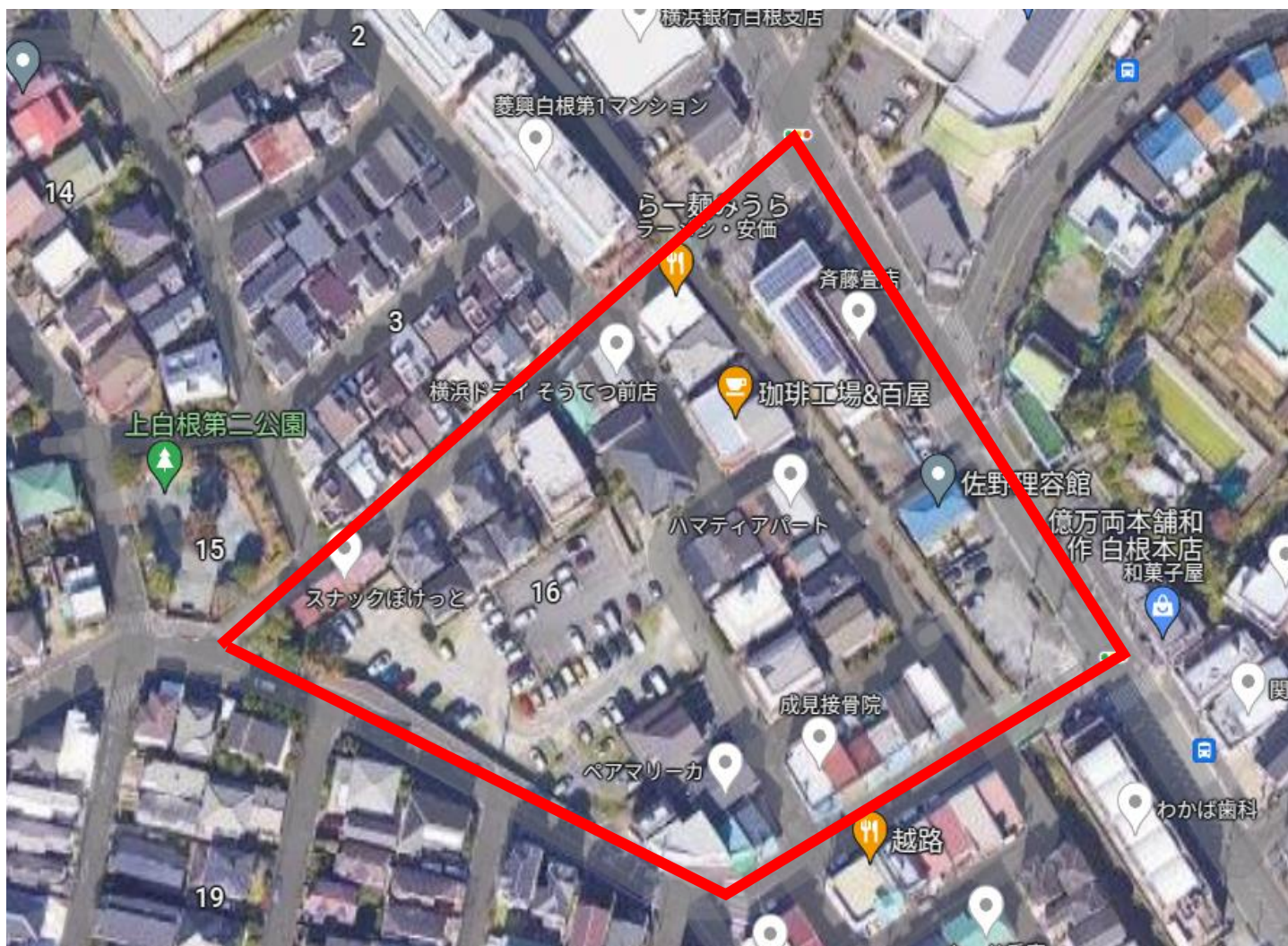
② 【ピンクコースの一部を青コースへ変更】

変更前：現ピンクコース 3-1 → 白根5丁目 13～16番地



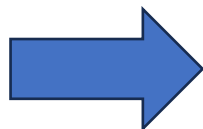
変更後：令和6年4月8日～より青コース 4-4（新設）

※該当の方は今回の通学路変更対象者とはなりませんのでご注意ください。



【変更前】

ピンクコース 3-1  
白根5丁目  
13～16番地



【変更後】

青コース  
4-4

③ 【ピンクコース 3-3 を青コース 4-6 へ変更】

変更前：現ピンクコース 3-3 → 白根 5 丁目 5 6 ～ 6 9 番地



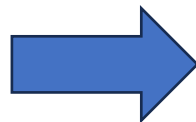
変更後：令和 6 年 4 月 8 日～より青コース 4-6 (新設)

※該当の方は今回の通学路変更対象者とはなりませんのでご注意ください。



【変更前】

ピンクコース 3-3  
白根 5 丁目  
5 6 ～ 6 9 番地



【変更後】

青コース  
4-6

◆問い合わせ ご不明な点がございましたら P T A 校外指導委員会までお問い合わせください。

・メールアドレス：[shiranepa@yahoo.co.jp](mailto:shiranepa@yahoo.co.jp)