

開校記念式

～大正小学校102さいのたんじょう日～



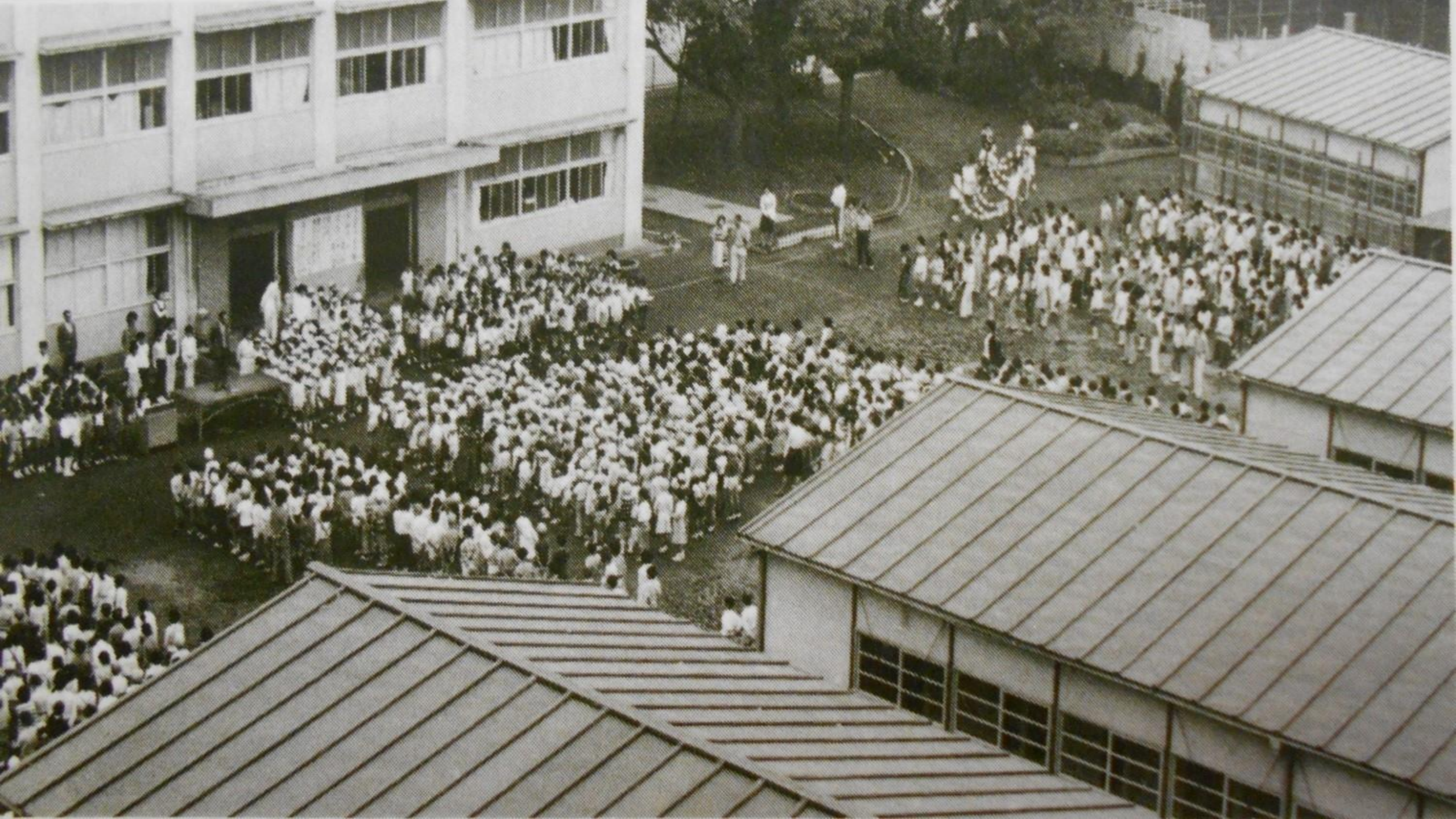


大正小学校の歴史



102さいのたんじょう日



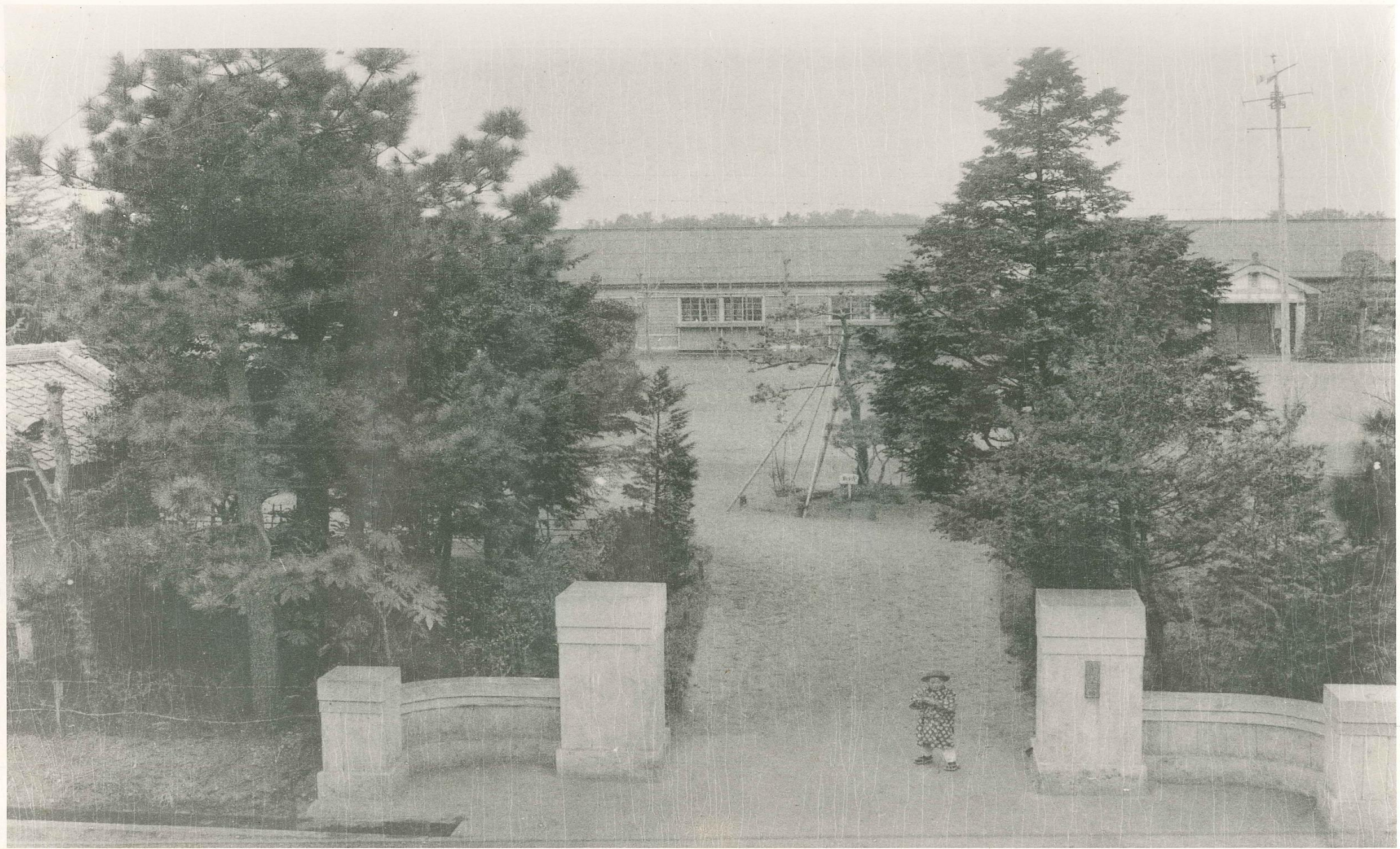
1916年(大正5年)
大正村立尋常大正小学校として創立
第1回の卒業生58名



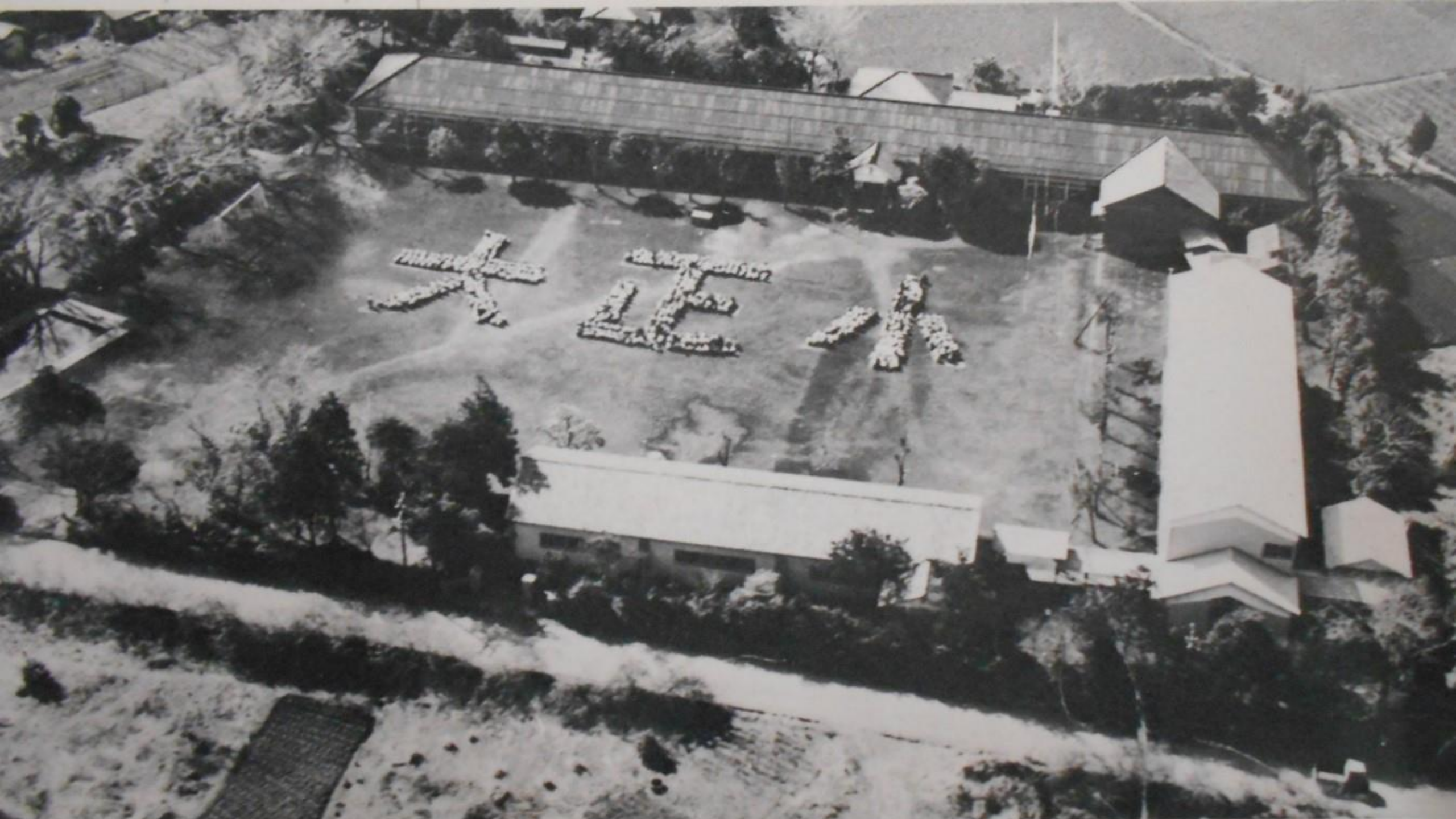




校しやの歴史



大正から昭和のはじめ頃の大正の様子
ブルの側の校門(昭和九年のブルムから)





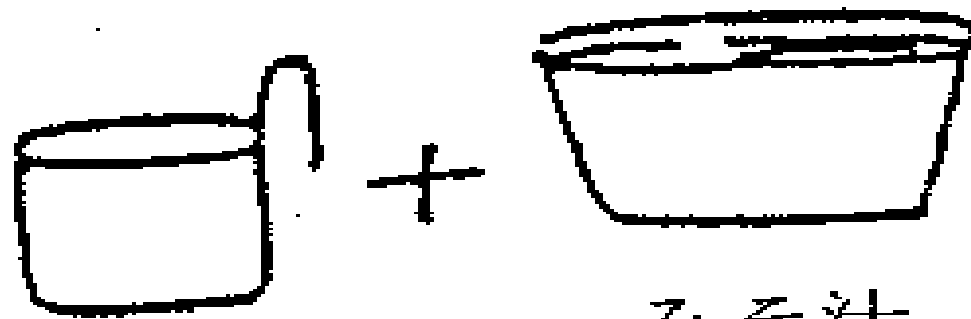


きゆう食の歴史

1960年(昭和35年)給食室



戦後まもなくの給食 (昭和22年頃)



脱脂粉乳

みそ汁

給食室がない学校も多くあり、技術員室や仮設の建物で、お母さんや女の先生により作られました。

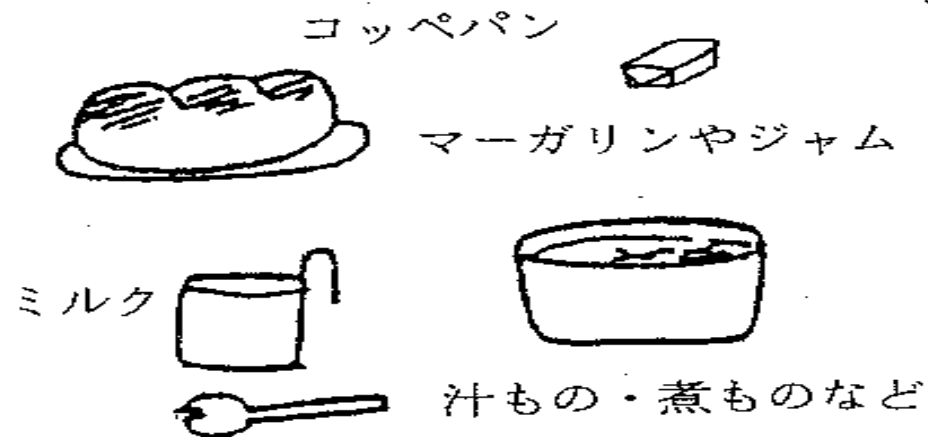
完全給食が始まった頃 (昭和26年頃)



給食室が建設されました。
大正小の給食室もこの年に
できました。

現在の給食費は3,200円
です。
金額も増え、内容も充実
してきました。

給食内容の多様化 (昭和31年頃)



パンにマーガリンやジャムがつくようになりま
した。クラスに大きな入れ物に入ってきたので
当番がヘラですくって配膳しました。

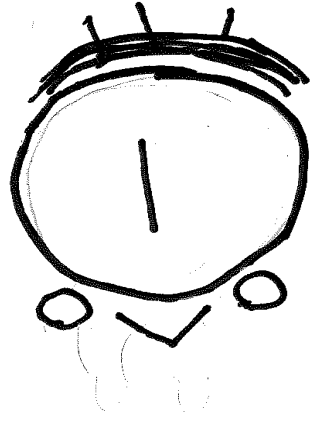
2部授業が行われていた時は、午前の部が11時
から、午後の部は12時からが給食時間でした。

ゆうぐの歴史

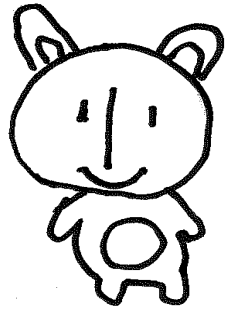


4年1組調べ

もんだび



昔のアスレチックはなにで、
できていたでしょうか!?



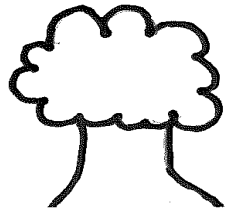
金矢



はっぼうスタロール



木



Q.なぜ昔あったアミがなくなっているのでしょうか？はたしてその理由は!?③

① A. じ董があまり使っていなかったから、とりこわされた。

② A. アミがやぶれていたから。


③ A. トンビがつついたから。

昔のアスレチックの木はどこから
きた？

①そこらへんの木

②電柱でんちゅうにつかっていた木

③木ざいをかた

💡 ヒント 

アスレチックにそんな

お金はつかいません。

力強い子の像の歴史



4年2組調べ







YAM
AF
10H
122




ふれあいの池の歴史

A photograph of a pond filled with lily pads. In the background, there is a small, square, light-colored building with a red-tiled roof. To the left, a person and a child are walking up a set of stairs. The scene is outdoors with trees and other buildings visible in the distance.


4年3組調べ





大正小学校の歴史を知り、
これからの大正小学校を大切
にし、もっと好きになってく
れればうれしいです。

4年生一同



そんな気持ちを込めて歌います。

創立100周年記念の歌 「学校誕生日」