

保護者様

高田東小学校 令和5年度 前期学校評価アンケートについて

横浜市立高田東小学校
校長 小田 和宏

先月実施させていただいた「学校評価アンケート」に、多くの保護者の方にご協力をいただきました。皆様のご協力に心より感謝申し上げます。この結果を、今後の教育活動に生かしていきたいと思っております。

- 質問1「進んで学ぶ姿勢」については、「そう思う」「だいたいそう思う」を合わせると、児童は88%、保護者は81%でした。子どもたちは学習に対して意欲的に取り組んでいることが分かりました。
- 質問2では、「友達と協力してやり遂げるよさ」について聞きました。児童の「そう思う」「だいたいそう思う」の回答は、合わせて90%でした。友達と協力して活動することのよさを多くの子が実感しています。保護者の「そう思う」「だいたいそう思う」も合わせて87%でした。前期中の学習や行事を通して、お子さんの成長をご家庭でも感じていただけていると思っております。
- 質問3は、近隣小中学校との連携について聞きました。取組についての肯定的な回答は、児童・保護者とも60%未満でした。また、「わからない」と回答した児童・保護者の割合が約30%でした。前期は、横浜子ども会議での児童生徒交流、3校合同での学校運営協議会の実施、教職員の合同研修会、9年間を見据えた自分づくり教育の検討協議などを行っています。高田中ブロックの連携した取組を誰もが認識できるよう、継続した発信に努めていきます。
- 質問4では、子ども達の80%以上が「学校で過ごすのが楽しい」と前向きな回答をしています。保護者からも同様の評価をいただきました。子ども達が、楽しく、なかよく学び合っていける雰囲気づくりに今後も取り組んでいきます。
- 児童の質問5は、学校教育目標にかかわる「チャレンジ」について子どもたちの意識を聞いています。「そう思う」「だいたいそう思う」を合わせて74%という結果でした。チャレンジすることへの迷いや不安を感じている子どもも少なからずいることが分かりました。「挑戦する気持ち」を後押しする教育活動をすすめていきたいと思っております。
- 児童の質問6と保護者の質問5は、安心して自分を表現することができる学級・学校風土にかかわる質問です。保護者の「そう思う」「だいたいそう思う」は合わせて81%でしたが、児童は63%にとどまっています。子どもたちが安心感を得ることで、主体的に学ぶ意欲も高まると考えます。子どもたちの個性や多様性を尊重し、児童同士の関係づくりなどつながりを大切にされた教育活動に努めていきます。
- 児童の質問7と質問8、保護者の質問6と質問7は、本校が日々の学習で子どもたちに身に付けさせたい力についての評価です。自分で考えること、自分の思いや考えを書いたり話したりして表現すること、めあてをもって取り組んだり自分の学習状況を振り返ったりすることについて、「できている」と評価する子は、約70%いました。思考力・判断力・表現力については、保護者も8割の方が肯定的な評価でした。
一方で、保護者の質問7の自己評価する力については、肯定的な評価が5割弱でした。まだ不十分と感じている保護者の方が多い現状です。「自分の学習を調整し、粘り強く取り組む」という主体的な学びの姿をめざし、見通しや振り返りを大切にして、メタ認知能力を高めていきたいと思っております。また、学校生活を送る中で、子どもたちが自分自身の成長のため振り返りや自己評価することに必要感をもてるよう、ご家庭と連携して働きかけていく必要があると感じます。
- 児童の質問9と保護者の質問8は、体力向上・健康づくりについての問いでした。健康に気をつけて体を動かしていると答えた児童は「そう思う」「だいたいそう思う」を合わせて79%で、学校の取組に対する保護者の肯定的な回答は74%でした。健康の保持増進に向かっているお子さんの姿をご家庭でも見てとれるよう、体育学習の取組や保健学習、けんこう会議の取組などをより一層充実させていきたいと思っております。

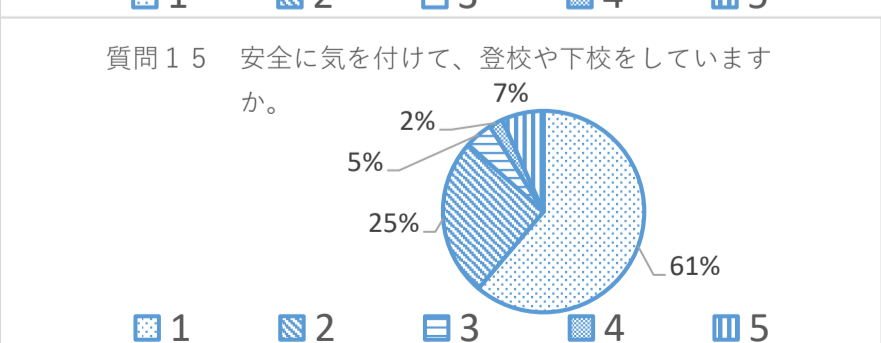
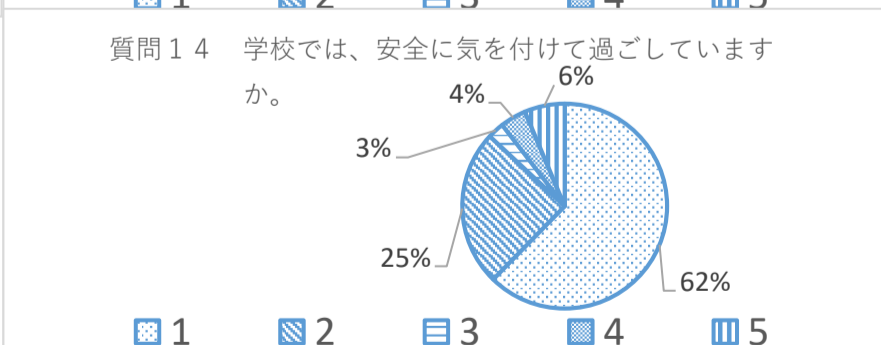
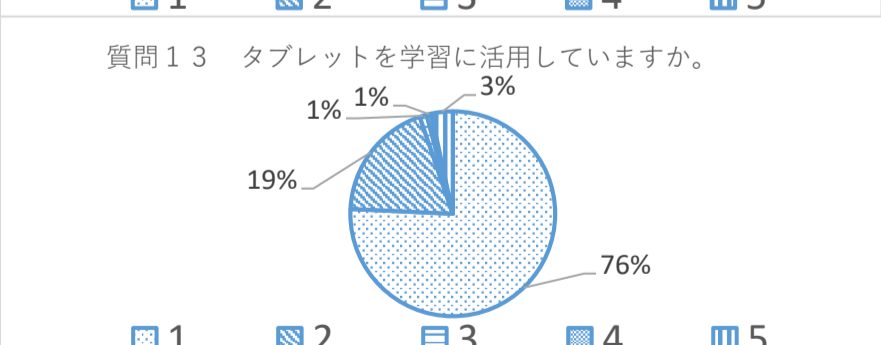
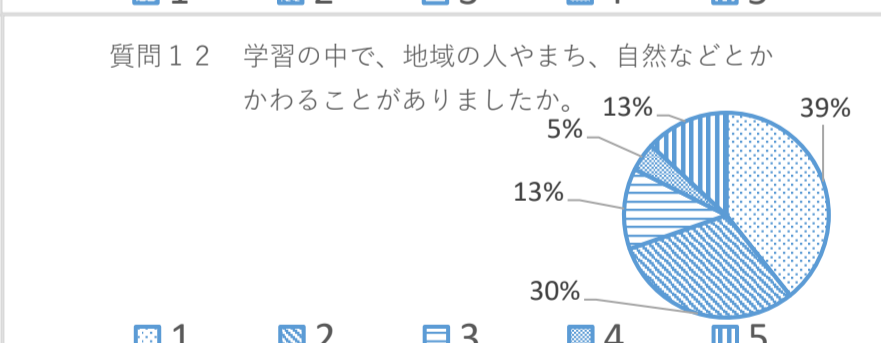
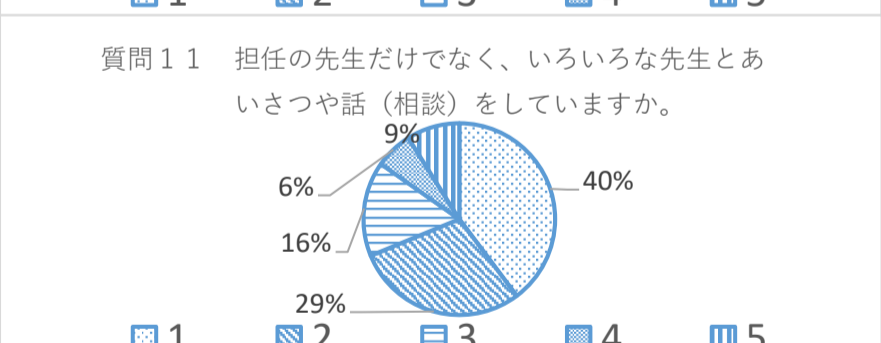
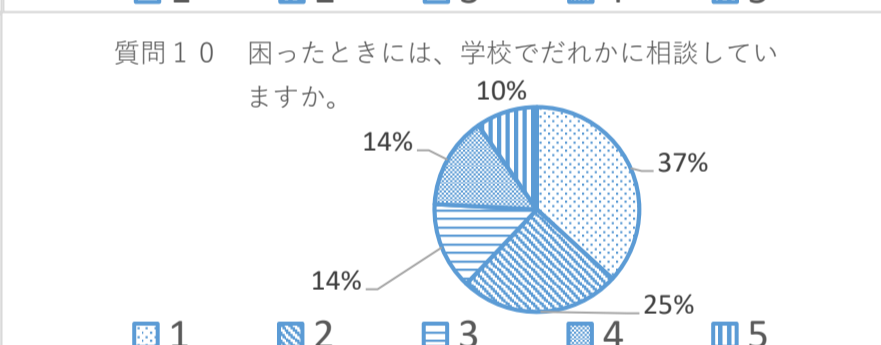
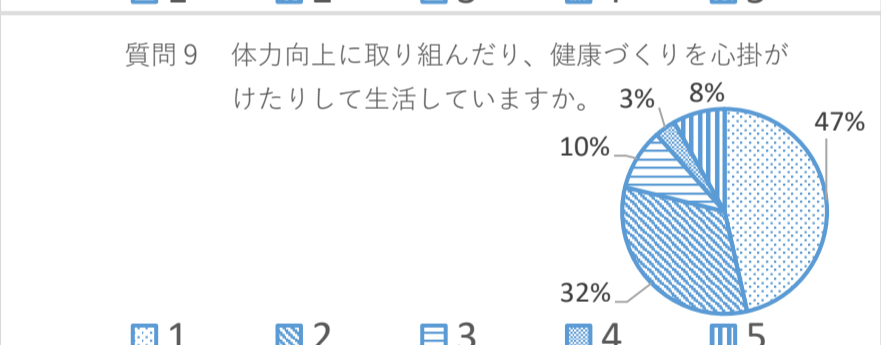
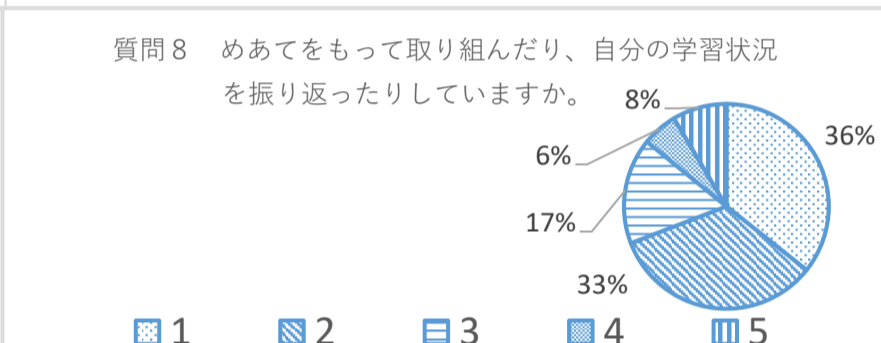
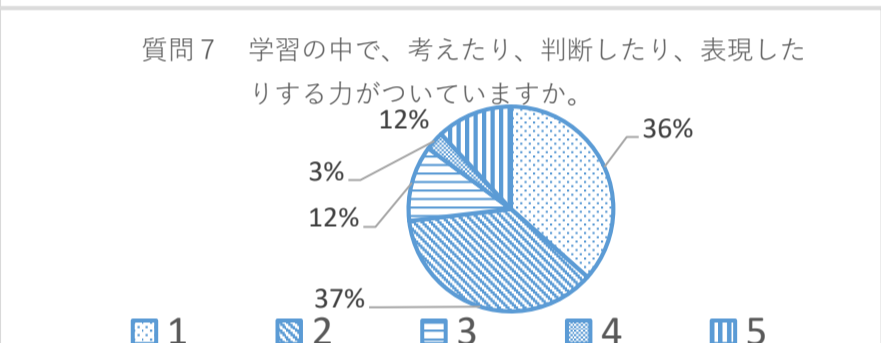
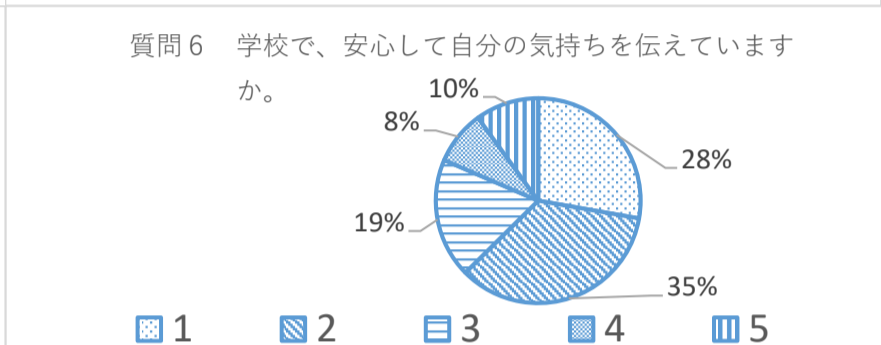
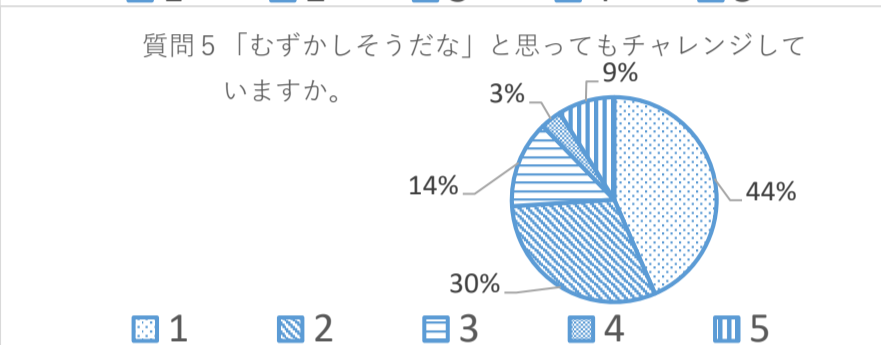
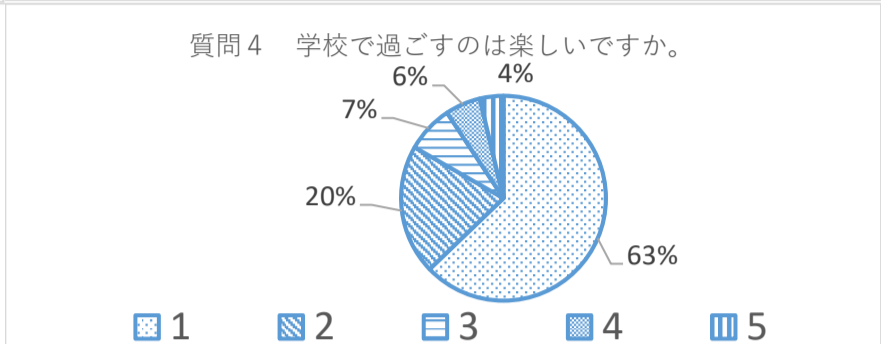
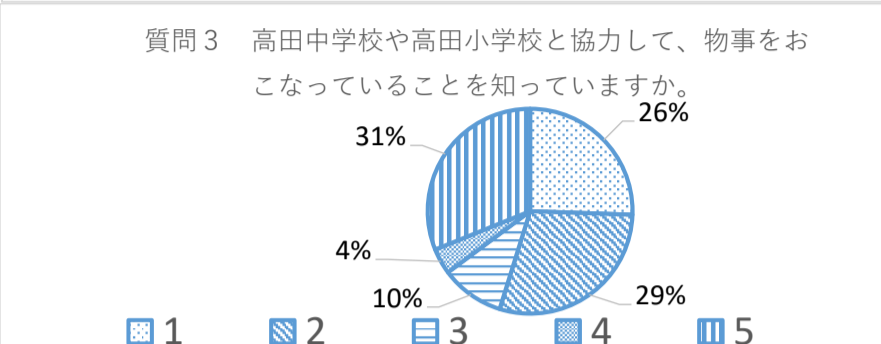
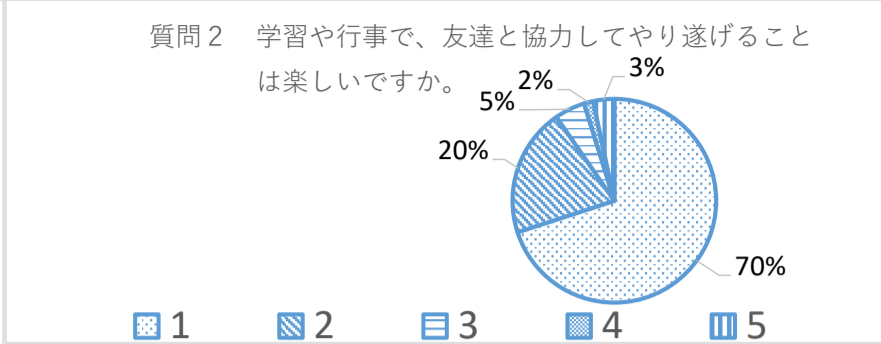
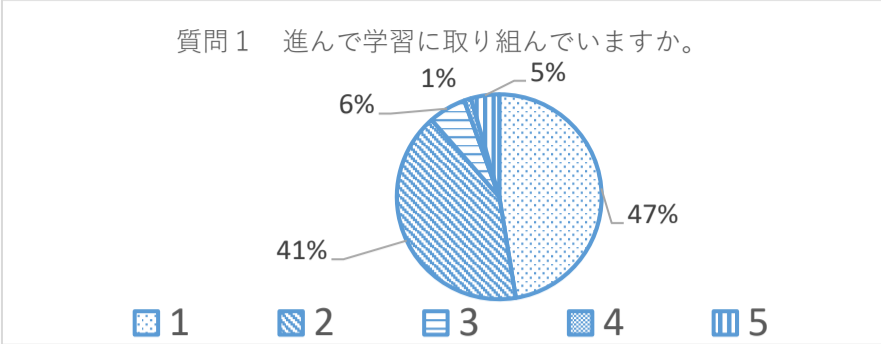
- 保護者の質問9と10では、学校の指導や支援体制についてです。教科担当制を生かして学習や生活を支援することは、95%の保護者の方々ができていると答えました。複数の教職員がかかわることが、子ども達への指導・支援に一定の効果があることを、多くの方が評価しています。
- 一方で、人間関係の変化のとらえやいじめの早期発見については、できていると評価している保護者の方は約6割でした。また、「わからない」という回答が25%でした。学校では、「いじめ防止基本方針」をもとにして、早期発見や対応に努めています。「いじめ防止基本方針」は、学校HPに掲載していますので、ご覧ください。
- 児童の質問10と11の結果との関連も考えていきたいと思えます。友達や教師と進んでかかわったり、相談したりする子どもの割合は、6割程度でした。現状の支援体制やご家庭との連携体制を見直し、子どもが不安や悩みを素直に話せる環境をつくり出す必要があると感じました。
- 児童の質問12と保護者の質問11では、地域社会とのかかわりについて聞きました。85%の保護者の方々が、本校の教育活動は子どもたちと地域とのつながりが感じられる活動である、と評価しています。地域コーディネーターの皆さんとの連携もあり、地域社会との結びつきを強くする体制が整ってきました。
- 同様の質問で児童の割合は69%でした。「地域社会とつながる学習である」と実感できている子どもの割合は、十分ではないと感じます。子どもたちが地域社会の人や自然、まちとつながっていることをより実感できる教育活動の充実を図っていきます。
- 保護者の質問12「情報発信」については、肯定的な評価が91%と高評価をいただきました。今後も必要な情報を適時発信することを心がけていきます。
- 児童・保護者の質問13は、タブレット端末を活用した学習についての評価です。90%以上の子どもたちは、タブレット端末を活用できているようです。保護者の方々についても、80%以上の方々が学習方法の一つとしてタブレット端末やICT機器を活用することに前向きな評価をしていただきました。
- 児童の質問14では、安全な学校生活についての評価です。80%以上の子どもたちが安全に気を付けて生活していることが分かります。また、児童の質問15からも多くの子どもたちが登下校にも気を付けていることが分かります。これは、ご家庭や地域の方々による声掛け、見守り活動のおかげでもあります。
- 今年度は、ハサミの使用についても安全を配慮した見直しを行いました。今後も安全指導や教材・学習の場の安全点検等を、計画的・継続的に進めています。

後期に向けて

- ◎高田中ブロックで引き続き協議をして、交流等の教育活動を計画・実施するとともに、教職員間の連携を進めていきます。また、地域の方々とも協力して「たかたのまち」の子どもたちの成長を支えていきたいと思えます。実施した取組については、学校だよりや学校HP等で積極的に発信し、保護者の方々にお伝えしていきます。
- ◎自己評価する力を高めるために、引き続き学習の振り返りを大切にしていきます。「学習を通して何がわかったのか」、「どう活用するのか」、「どのように学習課題にかかわっていくのか」という資質・能力を育成するための授業改善に努めていきます。
- 今年度は、あゆみの見直しも行いました。様々な機会をとらえてお子さんの成長や課題をお伝えし、ご家庭と連携していきたいと考えています。
- ◎教科担当制の強みを生かしつつ、相談しやすい学級や学年風土づくり、関係機関とも連携した相談体制の充実、特別支援教育の推進により一層力を入れていきます。本校では、学校が子どもたちにとって安心して過ごせる場所であること、心身ともに成長できる場所であることを実感できるよう、これらの取組を引き続き推進していきます。

学校評価 児童アンケート結果

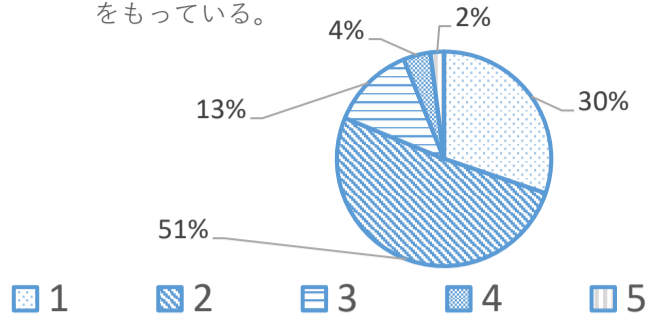
回答凡例 1:そう思う 2:だいたいそう思う 3:あまりそう思わない 4:そう思わない 5:わからない



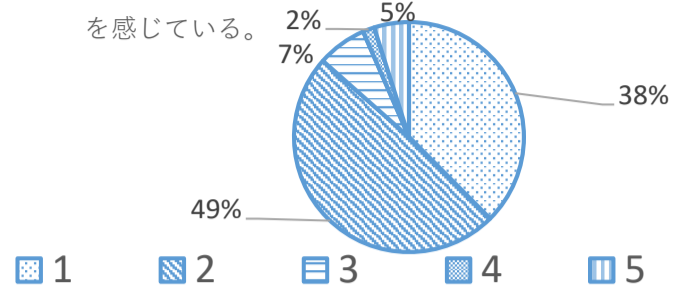
学校評価 保護者アンケート結果

回答凡例 1:そう思う 2:だいたいそう思う 3:あまりそう思わない 4:そう思わない 5:わからない

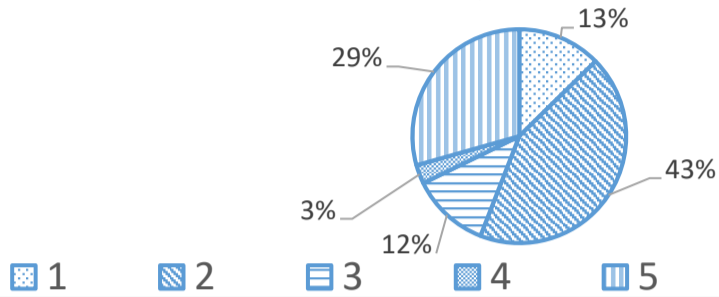
質問1 お子さんは、進んで学ぼうとする姿勢をもっている。



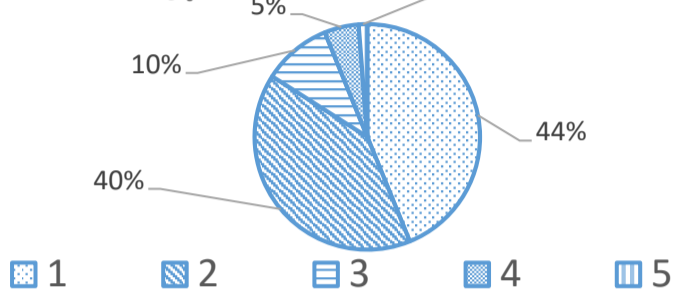
質問2 お子さんは、学習や行事などの活動を通して友達と協力してやり遂げることの素晴らしさを感じている。



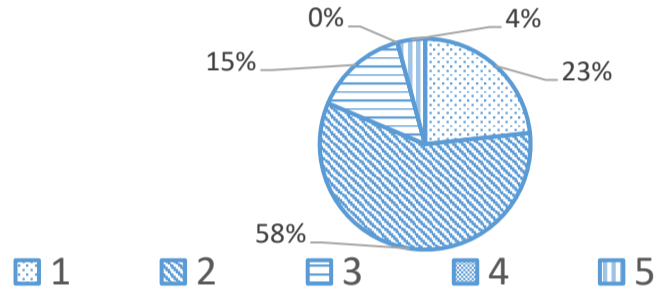
質問3 高田東小では、高田中学校・高田小学校と連携した取組を行っている。



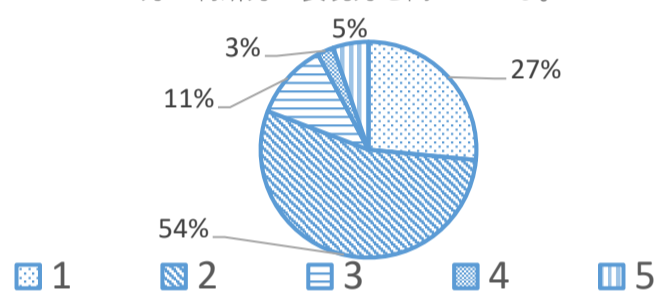
質問4 お子さんは、学校へ行くのを楽しみにしている。



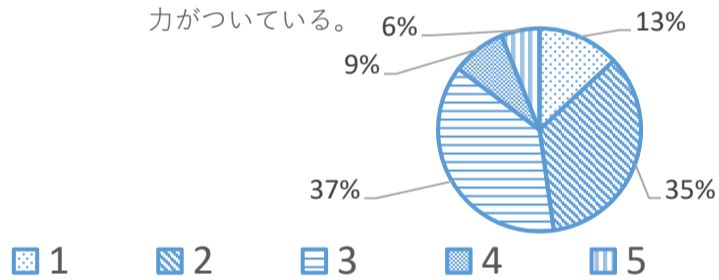
質問5 お子さんは、学校で安心して自分を表現している。



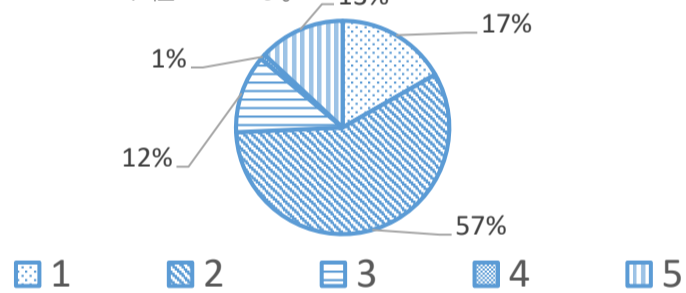
質問6 お子さんは、日々の学習を通して、思考力・判断力・表現力を高めている。



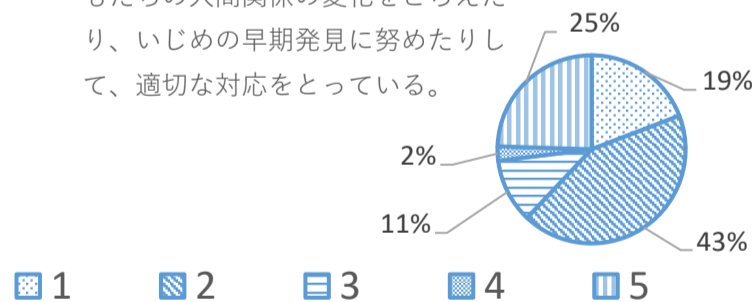
質問7 お子さんは、自分の学習状況を見通したり振り返ったりして、自己評価する力がついている。



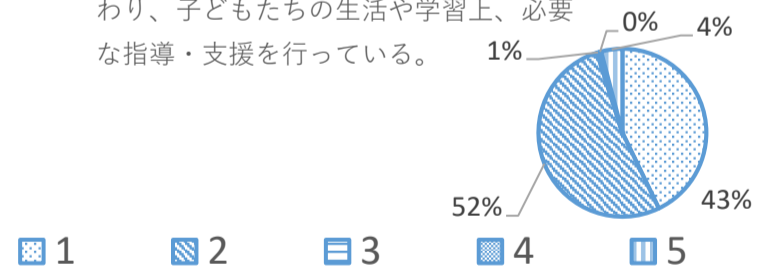
質問8 高田東小では、体力向上や健康づくりに取り組んでいる。



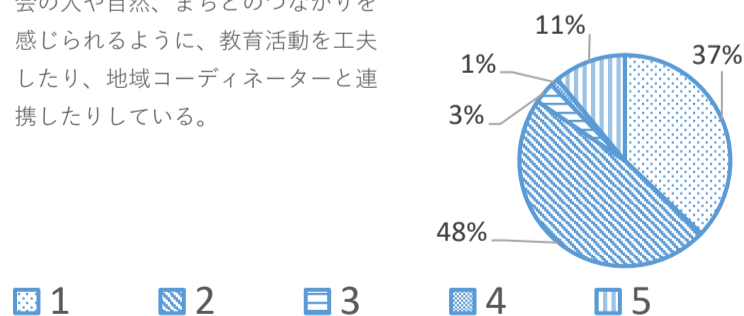
質問9 高田東小では、保護者と連携して子どもたちの人間関係の変化をとらえたり、いじめの早期発見に努めたりして、適切な対応をとっている。



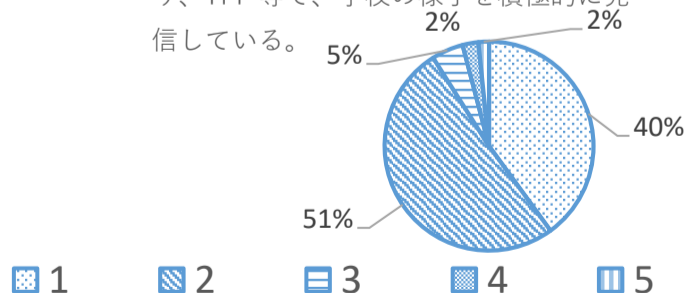
質問10 高田東小では、教科担当制などを生かして、担任だけでなく複数の教職員がかかわり、子どもたちの生活や学習上、必要な指導・支援を行っている。



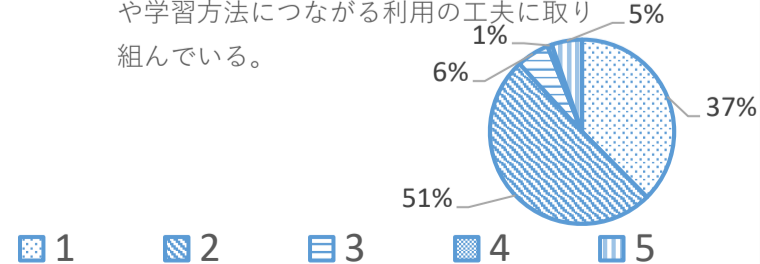
質問11 高田東小では、子どもたちが地域社会の人や自然、まちとのつながりを感じられるように、教育活動を工夫したり、地域コーディネーターと連携したりしている。



質問12 高田東小では、学校だよりや学年だより、HP等で、学校の様子を積極的に発信している。



質問13 高田東小では、タブレット端末の利用を積極的に進め効果的なICT機器の活用や学習方法につながる利用の工夫に取り組んでいる。



質問14 高田東小では、子どもたちが安全に過ごせる教育環境整備に努めている。

