

6月



6月

4年

ふたり

ふたり

4年



A row of large, rounded, green trees in a schoolyard under a blue sky. The trees are well-manicured and form a dense line. In the background, a blue fence and a building are visible.

希望をともにつくりだす  
横浜市立豊田小学校

# 児童会 掲示板

みんなが  
もっと  
仲良くなる

キラッ☆と  
かがやく  
幸せの実

みんなが  
楽しくなる

みんなの  
役に立つ



希望をともにつくりだす  
横浜市立豊田小学校

放送室

放送中

男子更衣室

女子更衣室

放送中

放送中

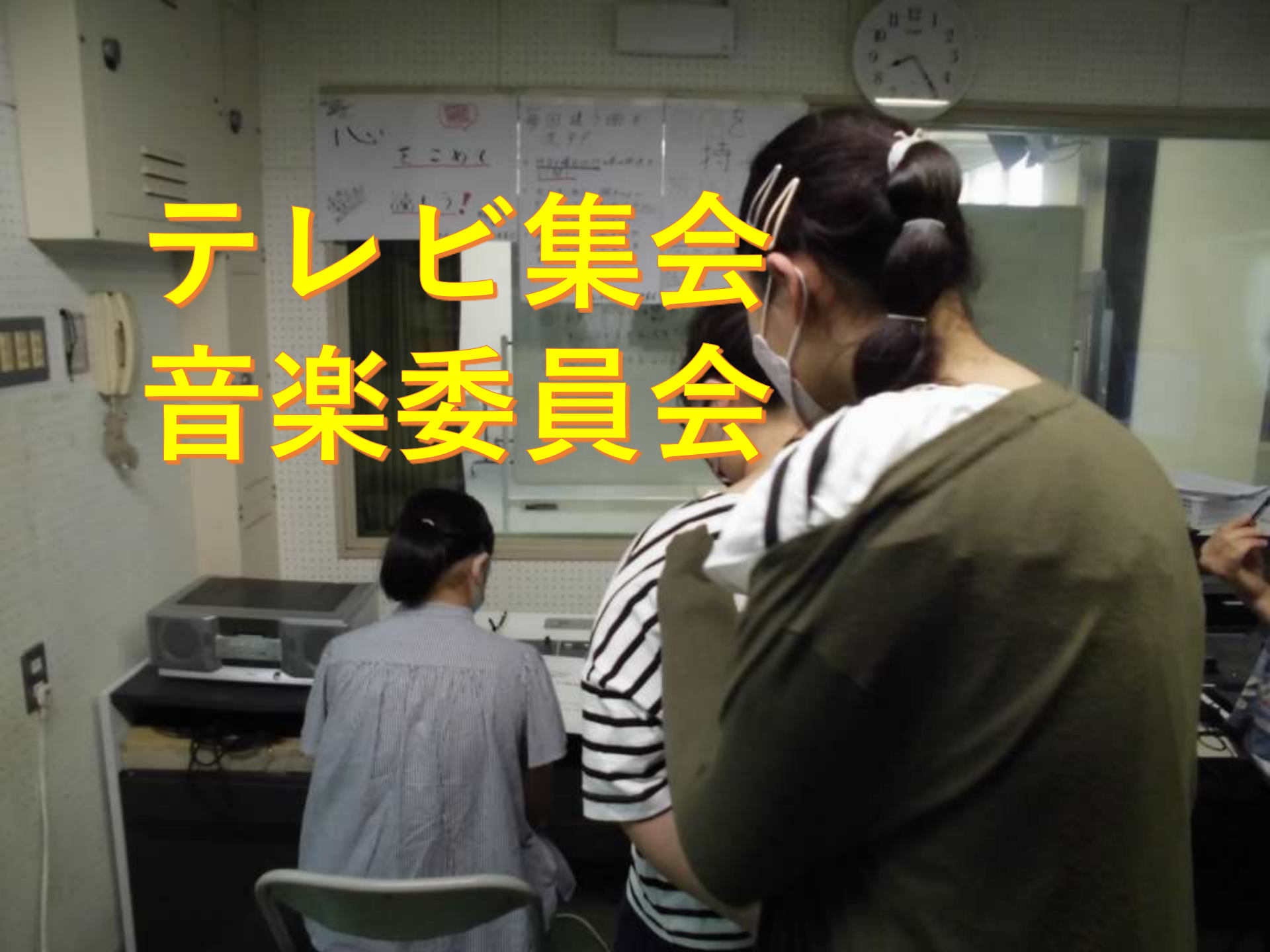
放送中



# テレビ集会 音楽委員会



# テレビ集会 音楽委員会





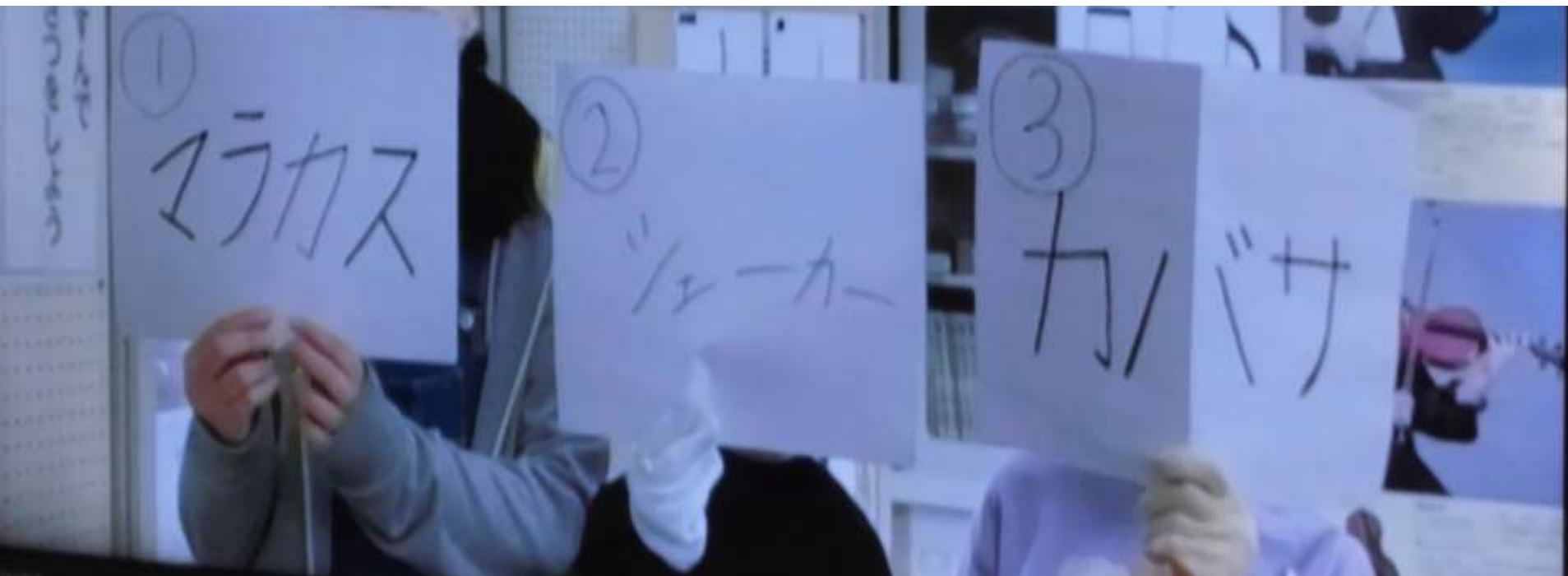
# テレビ集会 音楽委員会

放送中

テレビ集会  
音楽委員会

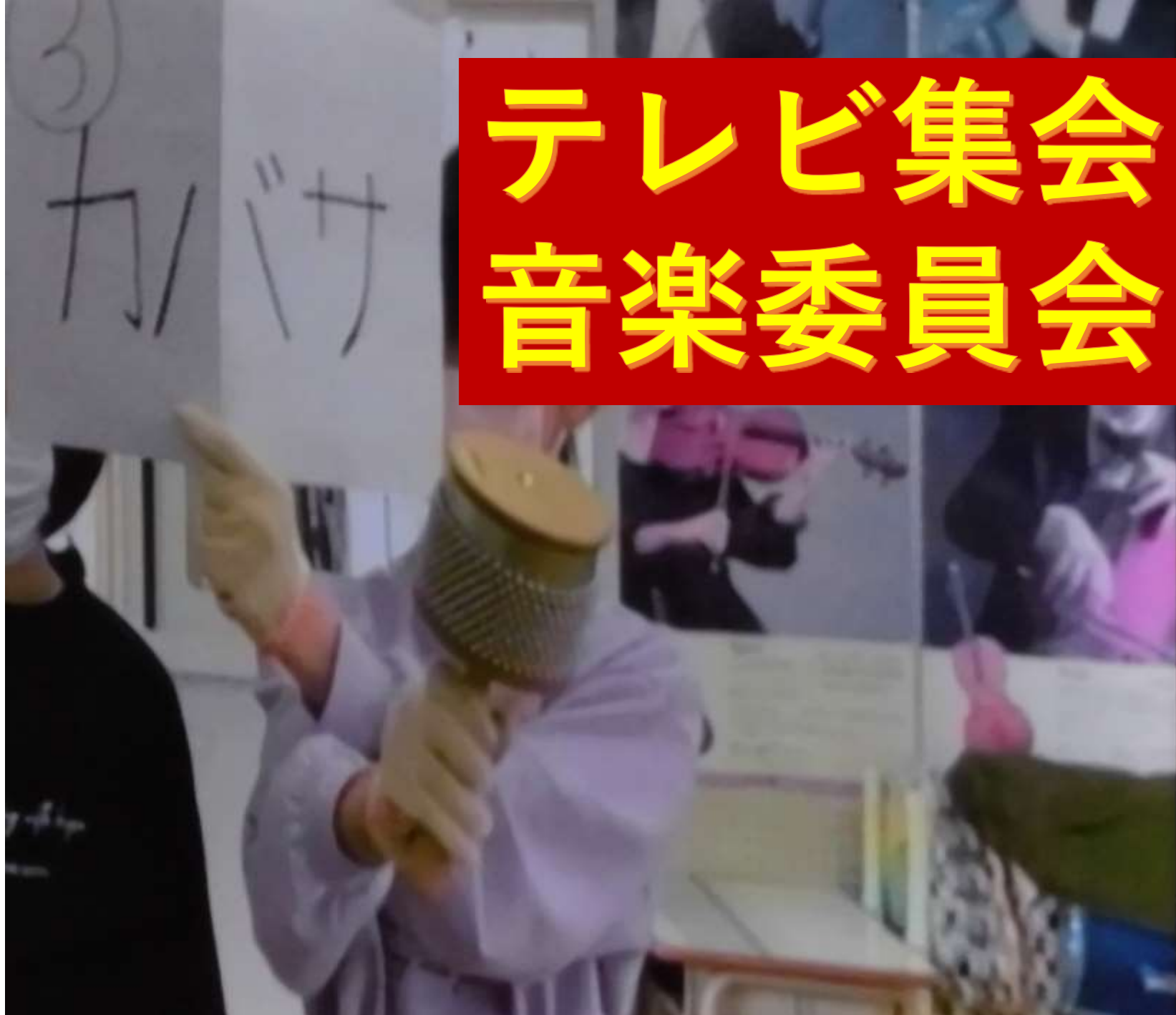
# テレビ集会 音楽委員会





**テレビ集会  
音楽委員会**

# テレビ集会 音楽委員会



テレビ集会  
音楽委員会



音楽クイズ



# めざすこと

## 音楽委員会



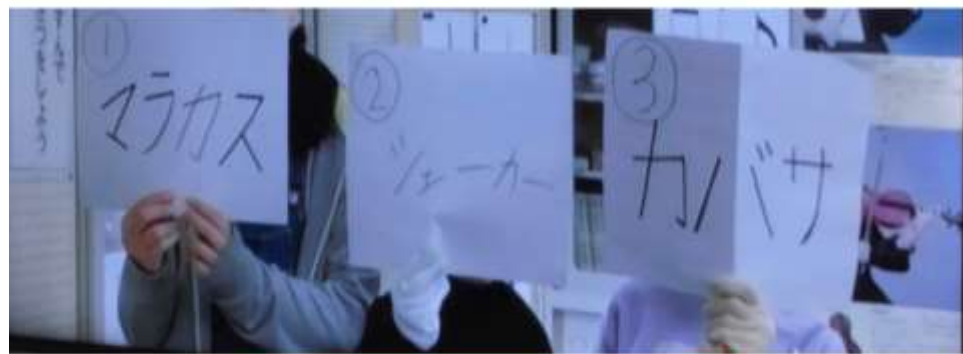
豊田小のみんなが

楽しく

過ごせるよう

サポートするために

ミニコンサートや  
音楽クイズを  
します。



テレビ集会  
音楽委員会

みんなが、  
音楽に  
興味をもつて  
もらいたいです。

めざすこと  
音楽委員会



豊田  
っ  
子の  
の  
木

5年  
6年  
3年  
4年  
2年  
1年

希望をともにつくりだす  
横浜市立豊田小学校

ゆた

豊かにかかわり、じっくり考える

かんが


キラッと



かがやく

豊田っ子



A photograph of a hallway with two people walking away from the camera. The hallway has white walls, a wooden floor, and several doors. The lighting is bright, and the scene is slightly blurred, suggesting movement. The text is overlaid in the lower half of the image.

テレビ集会が終わって  
(音楽委員会)





テレビ集会が終わって  
(音楽委員会)

希望をともにつくりだす  
横浜市立豊田小学校

ゆた 豊かにかかわり、<sup>かんが</sup>じっくり考える

キラッと



かがやく

豊田っ子

希望をともにつくりだす

横浜市立豊田小学校









希望をともにつくりだす  
横浜市立豊田小学校

# なかよしタイム



希望をともにつくりだす

横浜市立豊田小学校



# なかよしタイム



# なかよしタイム

横浜市立豊田小学校

A large white banner is held up in an outdoor setting, likely a school courtyard. The banner features several colorful drawings: a watermelon, a character with a large nose and a black headband, a blue shape resembling a 'U' or a bridge, and a pink shape resembling a baseball bat. There are also smaller drawings of a fly, a car, and a yellow circle. The banner is held by a wooden pole. In the background, a multi-story school building with many windows is visible under a clear blue sky. Other people, including children, are seen in the distance.

# なかよしタイム

## 横浜市立豊田小学校



An aerial view of a school courtyard. In the foreground, there is a playground with a red slide and green metal frames. The middle ground is a large paved area where many people, likely students, are walking or standing. In the background, there is a large, multi-story white building with many windows. The sky is clear and blue.

なかよしタイム

# なかよしタイム



# なかよしタイム





なかよしタイム





# なかよしタイム

希望をともにつくりだす

横浜市立豊田小学校



# なかよしタイム

希望をともにつくりだす  
横浜市立豊田小学校

# なかよしタイム

希望をともに作りだす  
横浜市立豊田小学校



なかよしタイム

希望をともにつくりだす

横浜市立豊田小学校

A group of children are running on a paved path outdoors. In the foreground, a girl in a white shirt and floral skirt is running away from the camera with her arms outstretched. Other children in various clothing are running in the background. The scene is bright and sunny.

なかよしタイム

希望をともにつくりだす  
横浜市立豊田小学校

なかよしタイム



希望をともにつくりだす  
横浜市立豊田小学校

なかよしタイム

希望をともにつくりだす  
横浜市立豊田小学校

# なかよしタイム

希望をともにつくりだす  
横浜市立豊田小学校

# なかよしタイム

希望をともにつくりだす  
横浜市立豊田小学校



# なかよしタイム

希望をともにつくりだす  
横浜市立豊田小学校

なかよし橋

# なかよしタイム

希望をともにつくりだす  
横浜市立豊田小学校



なかよしタイム

希望をともにつくりだす

横浜市立豊田小学校

# なかよしタイム

希望をともにつくりだす  
横浜市立豊田小学校

A person wearing a light blue t-shirt and grey shorts is running on a paved surface. They are carrying a green bowl in their right hand. The background is a blurred asphalt road.

休み時間

希望をともにつくりだす  
横浜市立豊田小学校

# 休み時間

希望をともにつくりだす  
横浜市立豊田小学校

# 休み時間

希望をともにつくりだす  
横浜市立豊田小学校