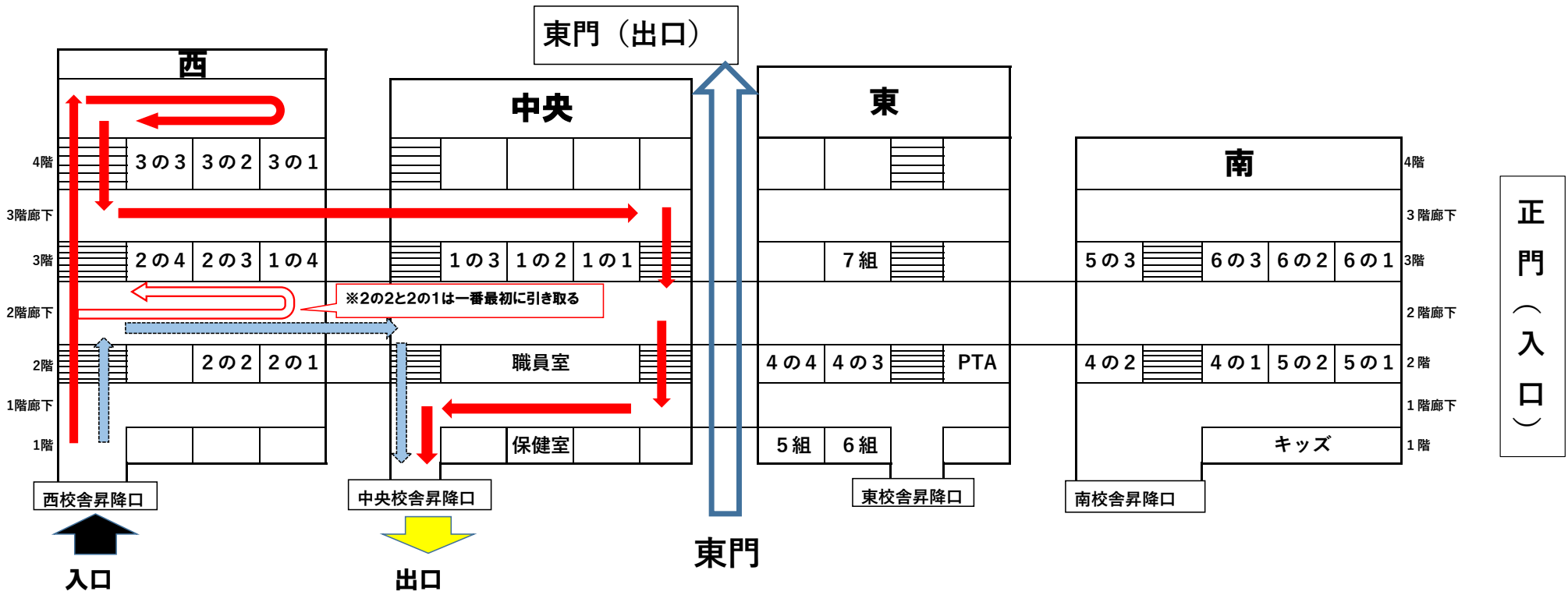


1～3年生にお子さんがいる場合



赤→1年～3年にお子さんがいる方のルート

1～3年生できょうだいがいる方は、3年→2年→1年の順にお引き取りください。(一方通行のため)

※きょうだいが2の1・2の2にお子さんがいる場合は、一番最初にお引き取り下さい

青→2の1・2の2だけにお子さんがいる方のルート