



横浜市立横浜商業高等学校 制服のご案内

合格おめでとうございます。

京急百貨店は横浜商業高等学校の制服取扱い店として
制服のご注文を承っております。

何とぞご用命を賜りますようお願いいたします。

【承り期間】 2月28日(水)～3月5日(火)

※承り期間を過ぎますと入学式までにお渡しができかねますのでお早めにお申し込みくださいませ。

男子冬季制服

《カンコー学生服機能特徴》

ウォッシュャブル加工/撥水&撥油加工(スーパーガード加工)/帯電防止加工/ニッケ・ザ・ブラック加工(深黒)

黒詰襟	日本毛織サージ 毛50% ポリエステル50% ウォッシュャブル仕様 指定ボタン付	全サイズ	税込価格 24,200円
スラックス	日本毛織サージ 毛50% ポリエステル50% ウォッシュャブル仕様	全サイズ	税込価格 12,980円
長袖ワイシャツ (自由購入品)	ブロード ポリエステル65% 綿35% 形態安定	全サイズ	税込価格 3,520円

男子夏季制服

スラックス	日本毛織トロピカル トリアセテート20% ポリエステル80% ウォッシュャブル仕様	全サイズ	税込価格 10,120円
半袖ワイシャツ (自由購入品)	ブロード ポリエステル65% 綿35% 形態安定	全サイズ	税込価格 3,410円

女子冬季制服

ブレザー	日本毛織サージ 毛50% ポリエステル50%	全サイズ	税込価格 18,920円
ジャンパースカート	日本毛織サージ 毛50% ポリエステル50%	全サイズ	税込価格 18,480円
スラックス	日本毛織サージ 毛50% ポリエステル50%	全サイズ	税込価格 16,280円
長袖ワイシャツ (自由購入品)	ブロード ポリエステル65% 綿35% 形態安定	全サイズ	税込価格 3,300円

女子夏季制服

ジャンパースカート (自由購入品)	日本毛織セルサージ 毛50% ポリエステル50%	全サイズ	税込価格 17,160円
スカート (自由購入品)	日本毛織セルサージ 毛50% ポリエステル50%	全サイズ	税込価格 13,860円
スラックス (自由購入品)	日本毛織セルサージ 毛50% ポリエステル50%	全サイズ	税込価格 15,180円
半袖ワイシャツ (自由購入品)	ブロード ポリエステル65% 綿35% 形態安定	全サイズ	税込価格 3,190円

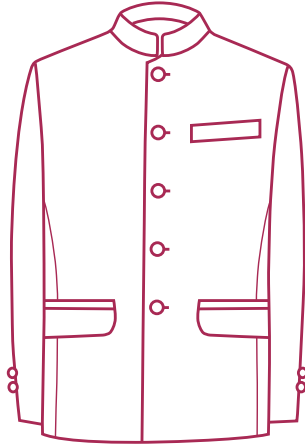
※夏の腰止めスカートは夏季のみの略装となります。

※本紙の価格は全て税込価格(総額表示)となっております。

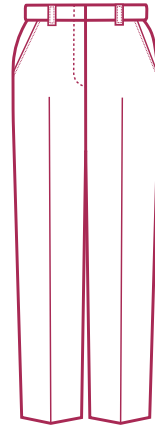
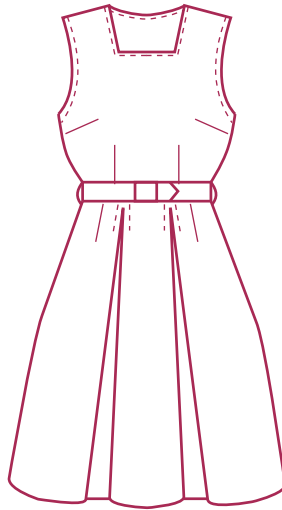
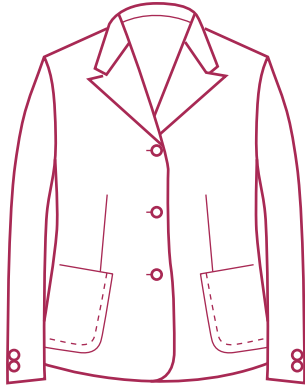
※ご入学式までのお誘いは、3月5日(火)にて受付を締め切らせていただきます。

男子制服

黒詰襟



女子制服



京急百貨店のサービス

- 上着の袖丈出し、スラックス・スカートの上出し、ウエスト出し(ジャンパースカートは不可)の修理は3年間無料で承ります。(修理の際は、必ずクリーニングを済ませてお持ちくださいませ。)
- お渡し方法につきましては、ご来店または有料にてご配送も承ります。
- お支払いは、現金・商品券・ギフト券・クレジットカード・電子マネー・コード決済等がご利用いただけます。詳しくは売場係員におたずねくださいませ。

● 京急プレミアムポイント付与

学生服は京急プレミアムポイントの付与対象商品です			
カードの種類	クリスタル	シルバー	ゴールド
基本ポイント	1%	1%	1%
クレジットポイント	—	1%	4%

※クレジットポイントは当該カードクレジット決済時に発生し、ご利用締め月の月末に付与されます。

承り会場

- 京急百貨店 7階=催事場

承り時間

- 午前10時～午後6時
- 採寸にはお時間がかかりますので、午後6時までにお越しください。
- 混雑状況によっては早めに受付を締め切る場合がございます。
- 採寸会場への入室はご本人様と保護者様1名のみとさせていただきます。
- 採寸会場内での写真撮影は固くお断りいたします。

お問合せ

- 京急百貨店 6階=学生服売場 ■ 電話 045-848-7543 (ダイヤルイン)



京急百貨店
アクセス

● 京急線・横浜市
営地下鉄線 上大岡
駅直結

KEIKYU

京急百貨店・上大岡駅

<https://www.keikyu-depart.com/>
電話:045-848-1111(代表)

横浜市港南区上大岡西1-6-1 〒233-8556