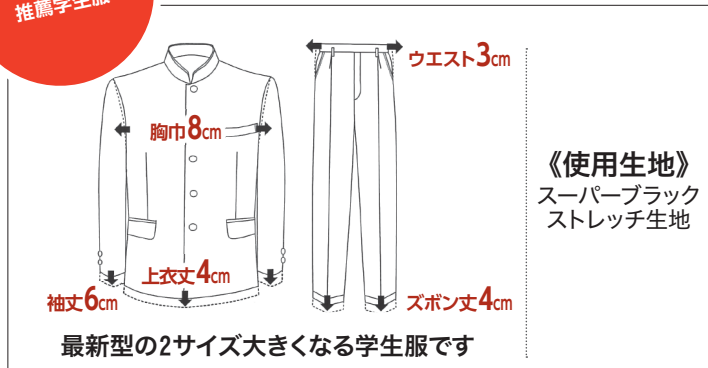


学生服60年のサンモード

横浜市立横浜商業高等学校 標準服 の取り扱い店となっております。 来店を心よりお待ちしております。

日本PTA全国協議会
推薦学生服

男 | 子 | 制 | 服

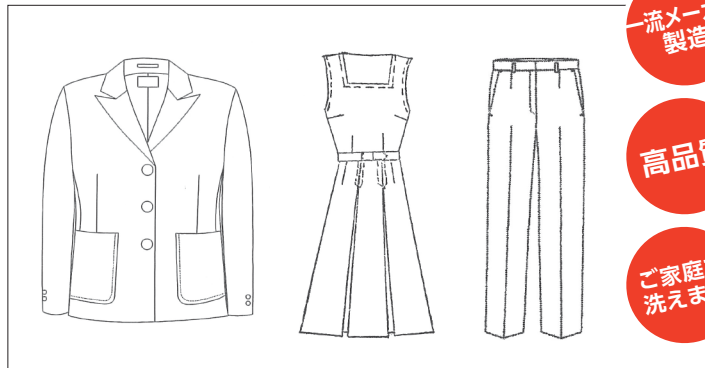


種類	原料/素材	税込価格
冬服		
上着	ニッケ高級カシミア (毛50% ポリエステル50%)	20,900円
ズボン		11,000円
夏服		
夏ズボン	(ポリエステル100%)	9,680円

希望購入品		
形態安定長袖シャツ	(ポリエステル65% 綿35%)	3,080円~
形態安定半袖シャツ		

※特別サイズは割増価格になります。

女 | 子 | 制 | 服



種類	原料/素材	税込価格
冬服		
上着	ニッケ高級サージ (毛50% ポリエステル50%)	17,820円
ジャンパースカート		17,600円
冬スラックス		13,200円
夏服		
夏スカート (アジャスター仕様)	ニッケセルサージ (毛50% ポリエステル50%)	12,100円
夏スラックス		12,100円
夏ジャンパースカート		17,160円

希望購入品		
形態安定長袖シャツ	(ポリエステル65% 綿35%)	3,080円~
形態安定半袖シャツ		

※特別サイズは割増価格になります。

〔標準服上下+夏用スカートorズボン 現金購入のお客様へ〕

- ・「形態安定Yシャツ」・「学生用牛本革ベルト」・「スクールバッグ」
いずれかおひとつプレゼントいたします
- ・夏服は送料無料サービスでご自宅へお届けします

※プレゼント 3/6(水)までにご注文された方が対象です。

アフターサービス

ご成長にともなう上着の袖丈出し・スラックスの丈出し・ウエスト出し(男子)、スカートの丈出しは在学中無料で承ります。修理の際にはクリーニングを済ませてお持ちください。

各種クレジットカードもご利用いただけます



※各種PAY、ご利用可能です。



学生服 60年の実績ある サンモードへご来店ください



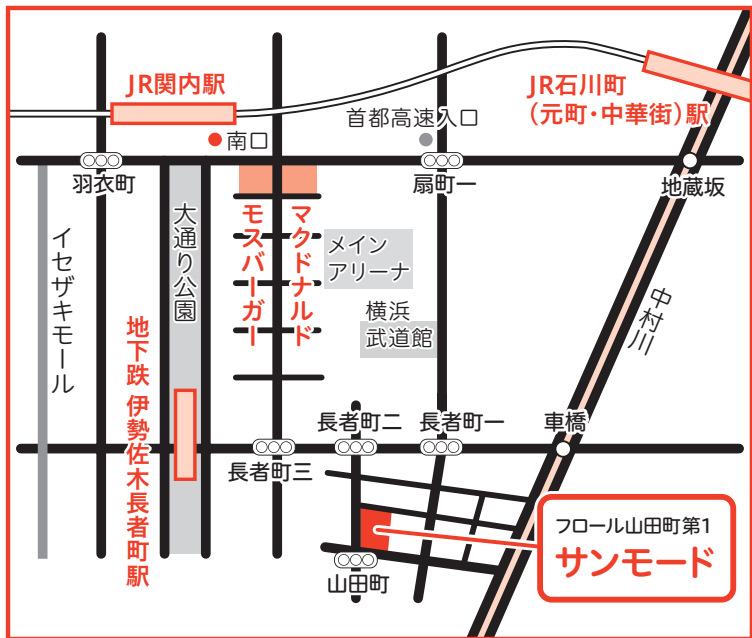
交通機関／ご案内

● JRご利用の場合

関内駅(南口)下車「モスバーガー」と「マクドナルド」の間、
通りを直進
500m先「長者町3丁目信号」左折、200m先「長者町2丁目
信号」右折

● 地下鉄(ブルーライン)ご利用の場合

伊勢佐木長者町駅下車「4番出口4A階段」上る
右方向300m先「長者町駅2丁目信号」右折



周辺マップ | QR



カレンダー | QR



3月6日(水) 締め切り

学 | 生 | 服 | 専 | 門 | 店

サンモード

TEL:045-252-4441

水曜日定休 2月28日(水)・3月6日(水) 営業いたします。

営業時間10:00~17:30 7月~12月までの期間は水曜・日曜定休になります

〒231-0036 横浜市中区山田町4-1 フロール山田町第一