

メール配信システム



学校 - 家庭 - 地域を繋ぐ連絡システム



すくーるは文部科学省が推進する地域学校協働活動の方針に従い、学校・家庭・地域をつなぐことで、教職員の「働き方改革」に代表される、教育現場の課題を解決するために開発された、教育現場向け連絡システムです。

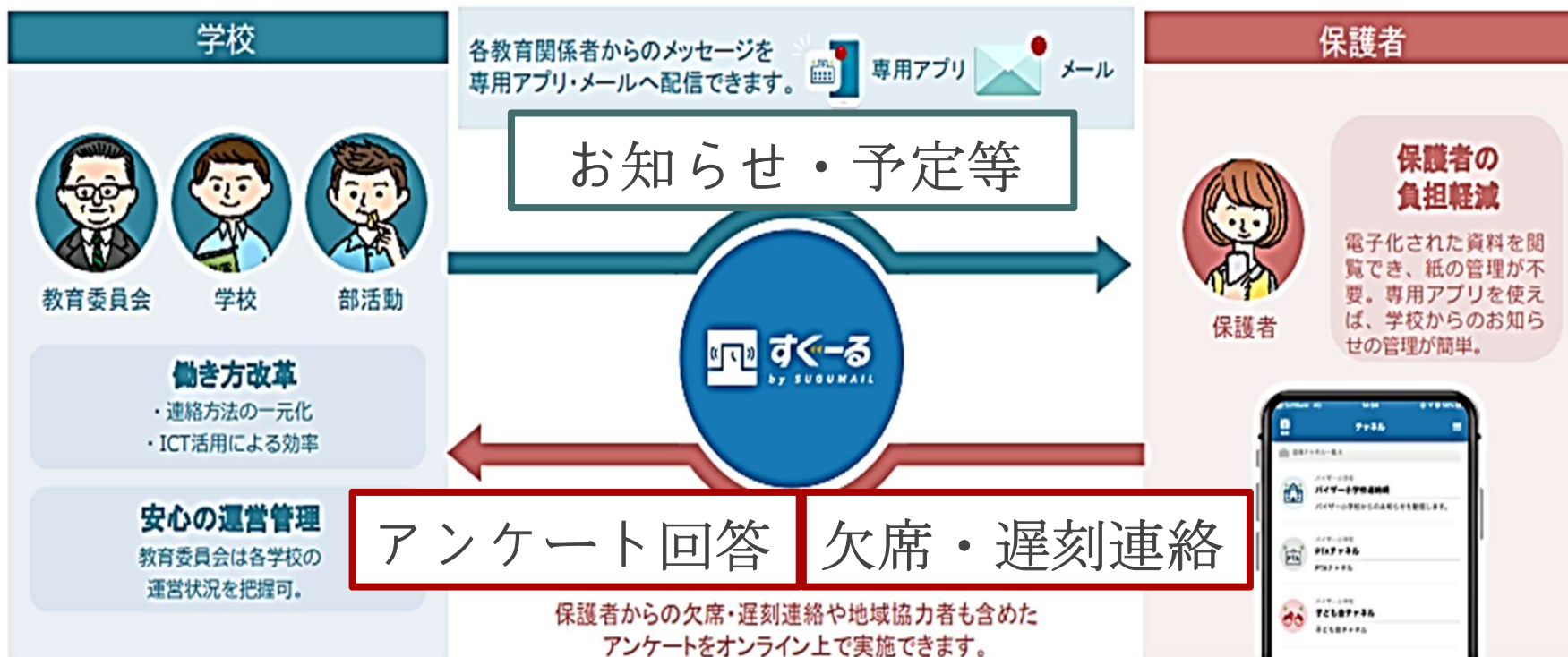


横浜市立西本郷中学校 新入生説明会



学校と保護者をひとつにつなげ、双方の連絡負担を軽減

学校から配信したメッセージは専用アプリ・メールを通じて保護者に届けられます。
保護者は学校に対して、欠席・遅刻連絡やアンケートへの回答ができます。



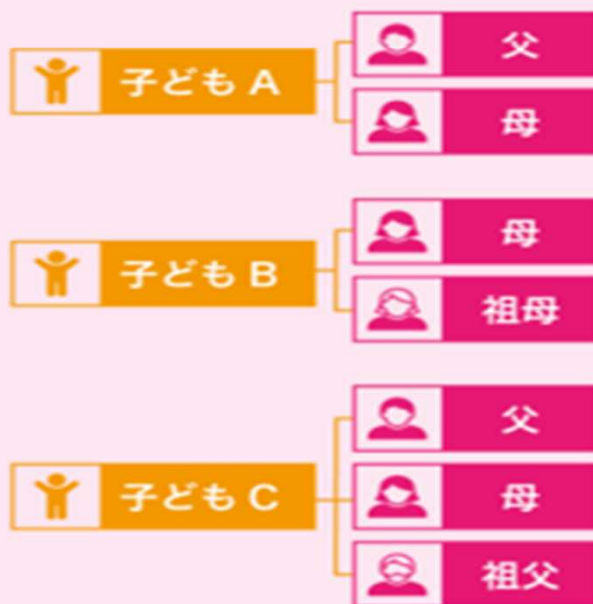
アプリ内(イメージ画像)



保護者の登録について

保護者チャンネル

施設に登録された子どもの保護者に情報を配信することに特化したチャンネル。1人の子どもに対して保護者は最大4端末まで登録できる。施設からは学年・クラス・子どもを絞り込んでメッセージを配信できる。保護者からは欠席・遅刻連絡等※を行うことができる。※チャンネルの設定による。利用者がチャンネルを登録する際は、施設から発行される子どもIDが必要となる。



子ども属性・利用者属性で絞り込み可

保護者チャンネルを登録するときに必要なもの

①登録手順書



すくーる 2021年度 第1小学校 保護者連絡 登録の手順

第1小学校 保護者連絡の登録手順をご案内いたします。
※アプリ画面は iOS版になりますが、Android版も手順は同様です。メールで情報を受け取りたい場合は、メールの受信設定もご確認ください。

③ アプリのダウンロード

【出力方法】
「●チャンネル登録に必要なもの(登録手順書ダウンロード方法)」P.18を参照ください。

②子どもID



すくーる 2021年度 第1小学校 子どもID

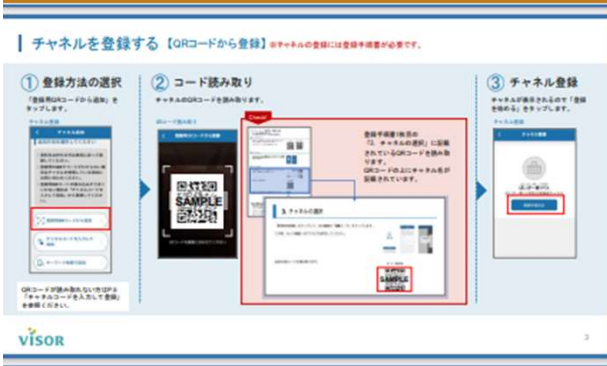
子どもは保護者チャンネルを登録する際に必要です。保護者の連絡先を登録する際、お申し込みください。

名前	すくーる ひなこ
性別	3年 1組 15番
子どもID	V204

【出力方法】
「●チャンネル登録に必要なもの(子どもIDの出力方法)」P.19を参照ください。

子ども1人につき、4人まで登録可能

部活は登録しないでください



登録を進めていくと、部活の登録が出来ますが
本日時点で入部予定であっても、選択しないでください
本校入学後、仮入部期間を経て入部後に登録となります
(別途、お知らせいたします)



運動部	任意	表示	複数選択	剣道部 サッカー部 水泳部 ソフトテニス部 卓球部 女子バスケットボール部 男子バスケットボール部 野球部 陸上部
文化部	任意	表示	複数選択	囲碁部 演劇部 吹奏楽部
地域活動	任意	表示	複数選択	放課後学習会 アートプロジェクト

今後のスケジュール

2/14~2月末

アプリダウンロード・新規利用登録
子どもの登録・利用者情報入力

3/1 (金)

第1回テストメール配信 (12時)

3/19 (火)

第2回テストメール配信 (12時)
* 入学式案内配付予定

2月末日までにご登録を
よろしくお願いいたします



個人情報取り扱いに関する同意確認
回答期限 3月1日 (QRコード)