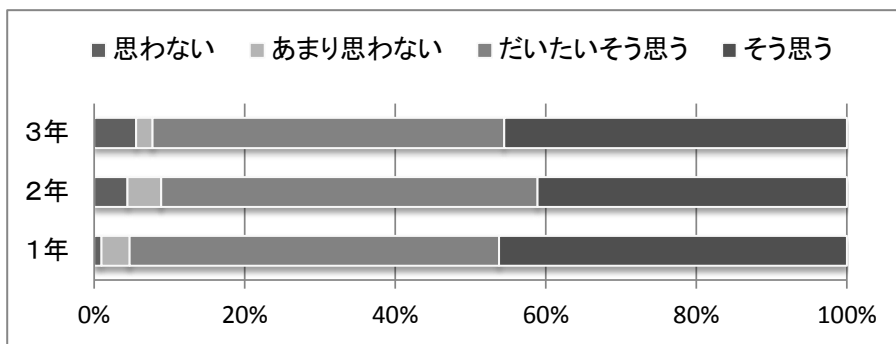


# 平成30年度《生徒》学校評価アンケート集計結果

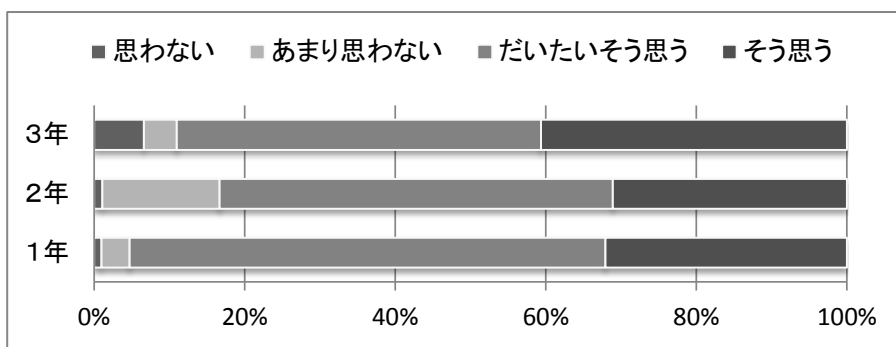
## 1 学校教育目標は西谷中にふさわしい。

	思わない	あまり思わない	だいたい そう思う	そう思う	だいたい そう思う + そう思う
3年 (%)	5.6	2.2	46.7	45.6	92.2
2年 (%)	4.4	4.4	50.0	41.1	91.1
1年 (%)	0.9	3.8	49.1	46.2	95.3



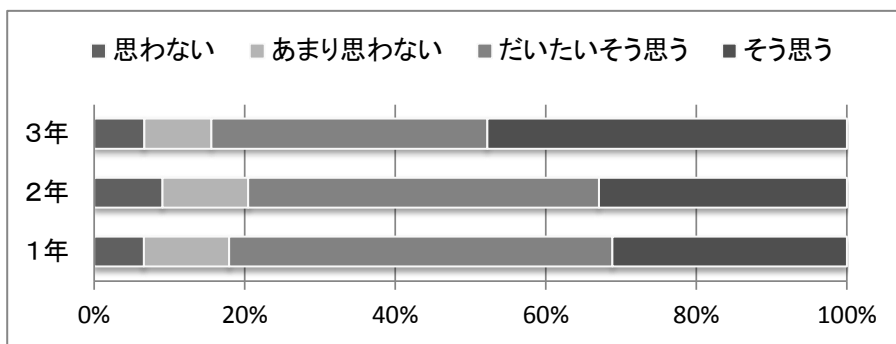
## 2 学校教育目標を目指して日々の授業や活動、学校行事が行われている。

	思わない	あまり思わない	だいたい そう思う	そう思う	だいたい そう思う + そう思う
3年 (%)	6.6	4.4	48.4	40.7	89.0
2年 (%)	1.1	15.6	52.2	31.1	83.3
1年 (%)	0.9	3.8	63.2	32.1	95.3



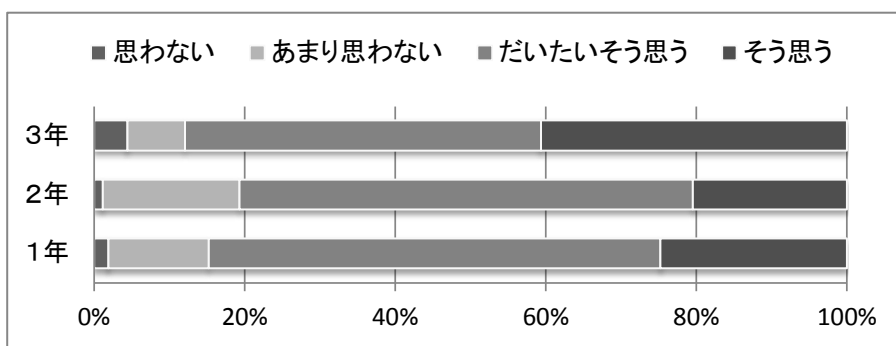
## 3 西谷中には、困ったときに相談できる先生がいる。

	思わない	あまり思わない	だいたい そう思う	そう思う	だいたい そう思う + そう思う
3年 (%)	6.7	8.9	36.7	47.8	84.4
2年 (%)	9.1	11.4	46.6	33.0	79.5
1年 (%)	6.6	11.3	50.9	31.1	82.1



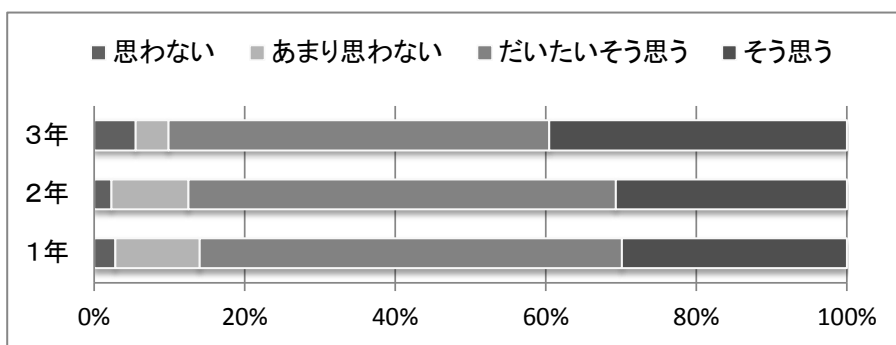
## 4 西谷中の生徒は親切で思いやりがある。

	思わない	あまり思わない	だいたい そう思う	そう思う	だいたい そう思う + そう思う
3年 (%)	4.4	7.7	47.3	40.7	87.9
2年 (%)	1.1	18.2	60.2	20.5	80.7
1年 (%)	1.9	13.3	60.0	24.8	84.8



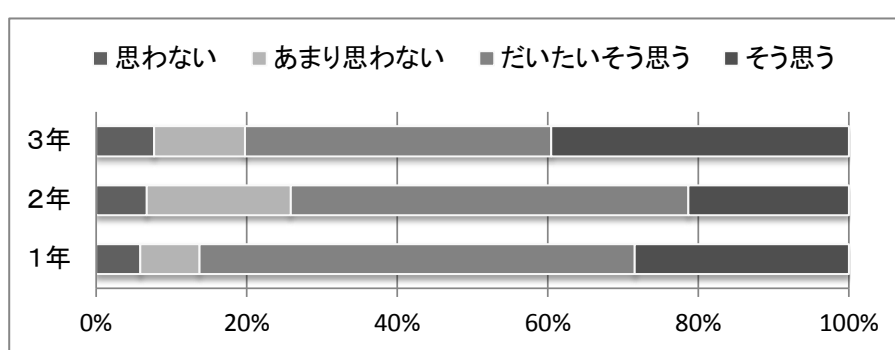
## 5 日々の授業や活動を通して、「体力の向上・健康増進」が図られている。

	思わない	あまり思わない	だいたい そう思う	そう思う	だいたい そう思う + そう思う
3年 (%)	5.5	4.4	50.5	39.6	90.1
2年 (%)	2.3	10.2	56.8	30.7	87.5
1年 (%)	2.8	11.2	56.1	29.9	86.0



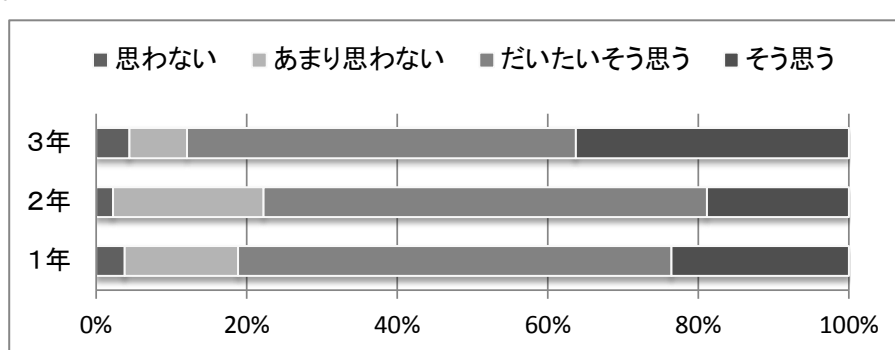
6 西谷中では、生徒一人ひとりが大切にされている。

	思わない	あまり思わない	だいたい そう思う	そう思う	だいたいそう思う +そう思う
3年 (%)	7.7	12.1	40.7	39.6	80.2
2年 (%)	6.7	19.1	52.8	21.3	74.2
1年 (%)	5.9	7.8	57.8	28.4	86.3



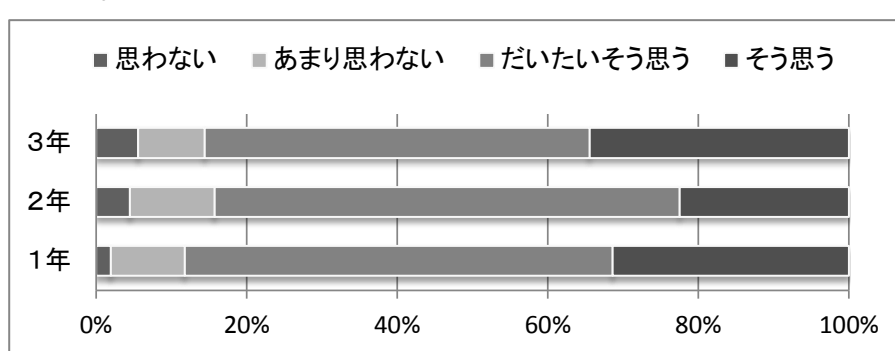
7 西谷中では、わかりやすい授業が展開されている。

	思わない	あまり思わない	だいたい そう思う	そう思う	だいたいそう思う +そう思う
3年 (%)	4.4	7.7	51.6	36.3	87.9
2年 (%)	2.2	20.0	58.9	18.9	77.8
1年 (%)	3.8	15.1	57.5	23.6	81.1



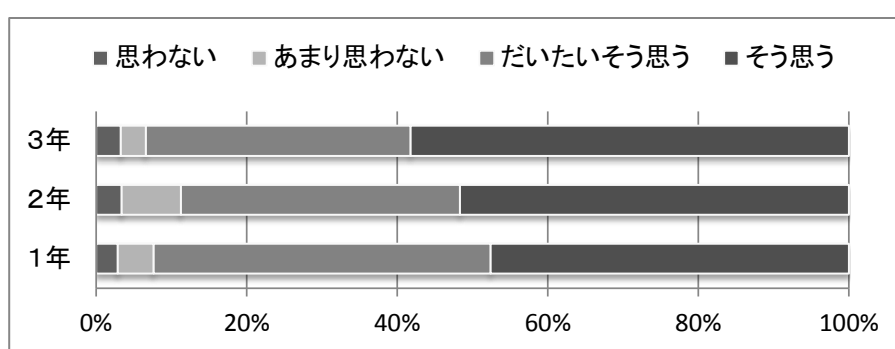
8 「基礎的・基本的な知識技能」が身についていると感じる。

	思わない	あまり思わない	だいたい そう思う	そう思う	だいたいそう思う +そう思う
3年 (%)	5.6	8.9	51.1	34.4	85.6
2年 (%)	4.5	11.2	61.8	22.5	84.3
1年 (%)	2.0	9.8	56.9	31.4	88.2



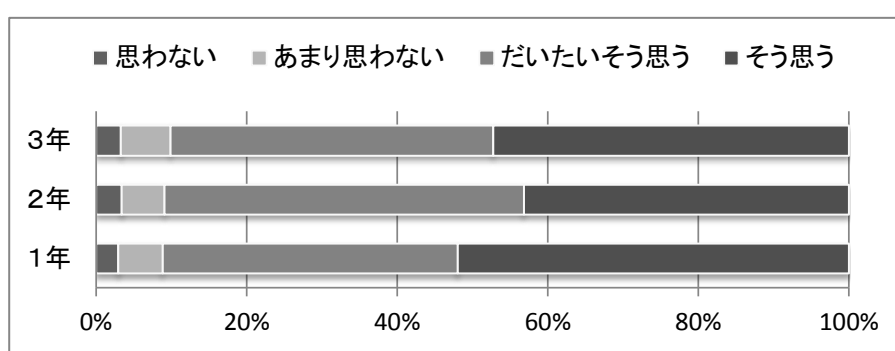
9 学校行事や生徒会行事が充実している。

	思わない	あまり思わない	だいたい そう思う	そう思う	だいたいそう思う +そう思う
3年 (%)	3.3	3.3	35.2	58.2	93.4
2年 (%)	3.4	7.9	37.1	51.7	88.8
1年 (%)	2.9	4.8	44.8	47.6	92.4



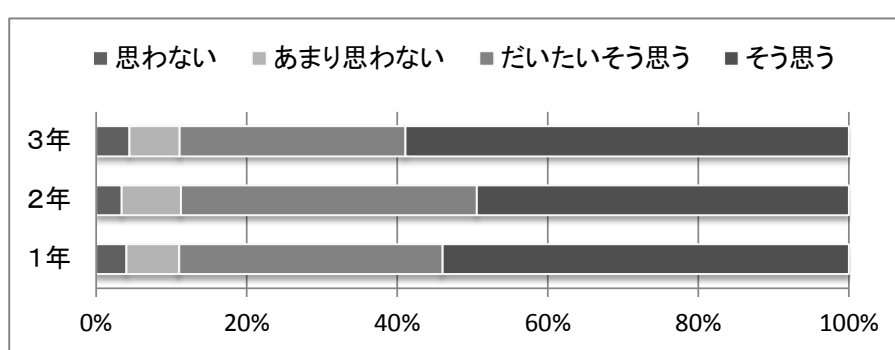
10 キャリア教育の流れは良いと思いますか。

	思わない	あまり思わない	だいたい そう思う	そう思う	だいたいそう思う +そう思う
3年 (%)	3.3	6.6	42.9	47.3	90.1
2年 (%)	3.4	5.7	47.7	43.2	90.9
1年 (%)	2.9	5.9	39.2	52.0	91.2



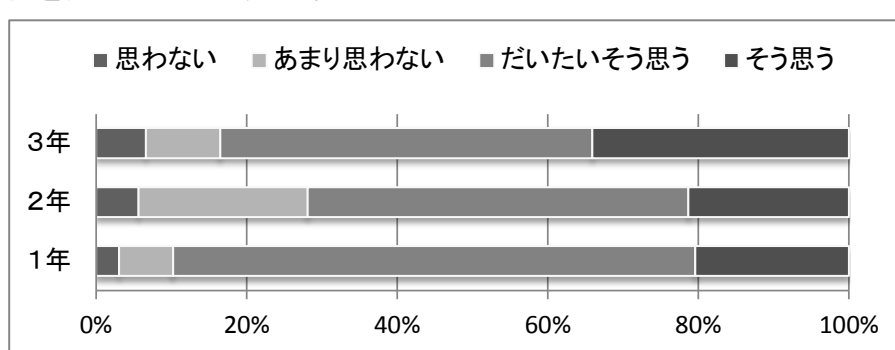
11 西谷中は部活動が充実している。

	思わない	あまり思わない	だいたい そう思う	そう思う	だいたい そう思う + そう思う
3年 (%)	4.4	6.7	30.0	58.9	88.9
2年 (%)	3.4	7.9	39.3	49.4	88.8
1年 (%)	4.0	7.0	35.0	54.0	89.0



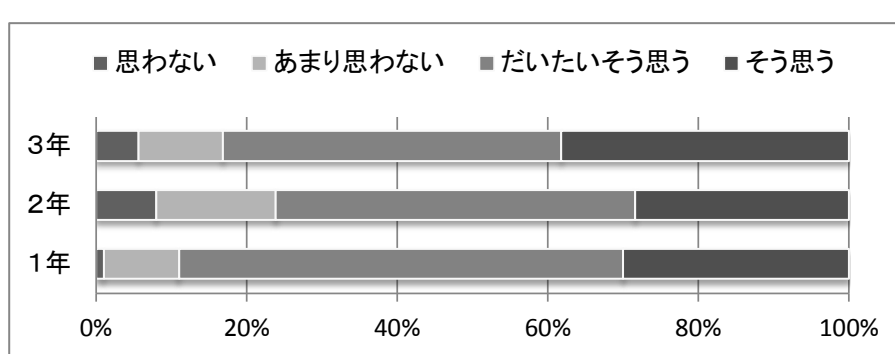
12 学習面や日々の活動などで、目標をもって学校生活を送っていますか。

	思わない	あまり思わない	だいたい そう思う	そう思う	だいたい そう思う + そう思う
3年 (%)	6.6	9.9	49.5	34.1	83.5
2年 (%)	5.6	22.5	50.6	21.3	71.9
1年 (%)	3.1	7.1	69.4	20.4	89.8



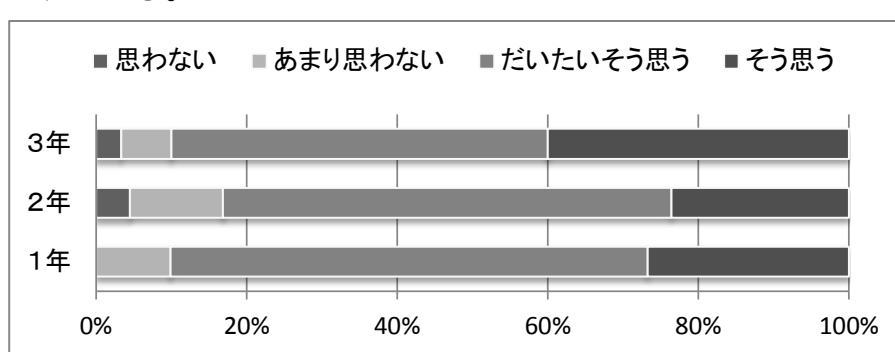
13 人とのコミュニケーションをうまくとることができる。

	思わない	あまり思わない	だいたい そう思う	そう思う	だいたい そう思う + そう思う
3年 (%)	5.6	11.2	44.9	38.2	83.1
2年 (%)	8.0	15.9	47.7	28.4	76.1
1年 (%)	1.0	10.0	59.0	30.0	89.0



14 相手の気持ちを考えて、思いやりのある行動を心がけている。

	思わない	あまり思わない	だいたい そう思う	そう思う	だいたい そう思う + そう思う
3年 (%)	3.3	6.7	50.0	40.0	90.0
2年 (%)	4.5	12.4	59.6	23.6	83.1
1年 (%)	0.0	9.9	63.4	26.7	90.1



15 中学校生活が充実している。

	思わない	あまり思わない	だいたい そう思う	そう思う	だいたい そう思う + そう思う
3年 (%)	5.6	7.8	43.3	43.3	86.7
2年 (%)	10.3	19.5	46.0	24.1	70.1
1年 (%)	6.2	11.3	46.4	36.1	82.5

