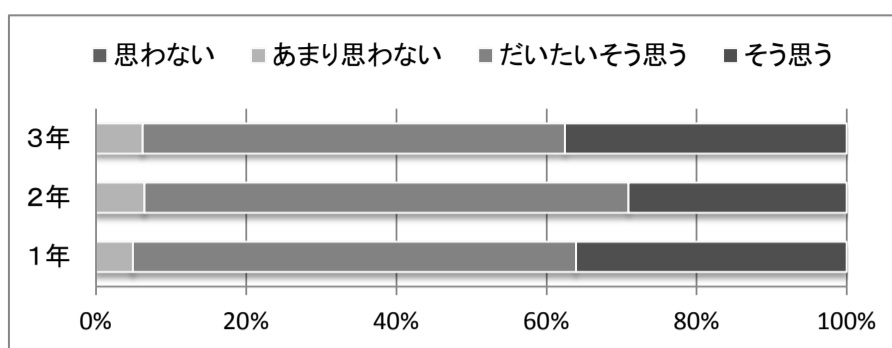


平成30年度 《保護者》 学校評価アンケート集計結果

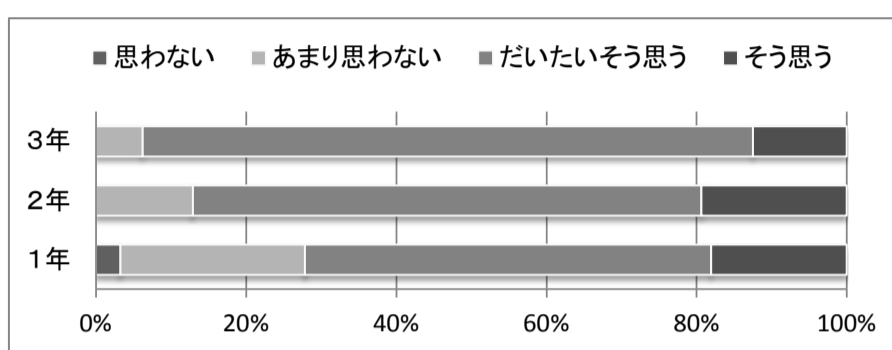
1 学校教育目標は西谷中にふさわしいと思いますか。

	思わない	あまり思わない	だいたい そう思う	そう思う	だいたい そう思う + そう思う
1 3年 (%)	0.0	6.3	56.3	37.5	93.8
1 2年 (%)	0.0	6.5	64.5	29.0	93.5
1 1年 (%)	0.0	4.9	59.0	36.1	95.1



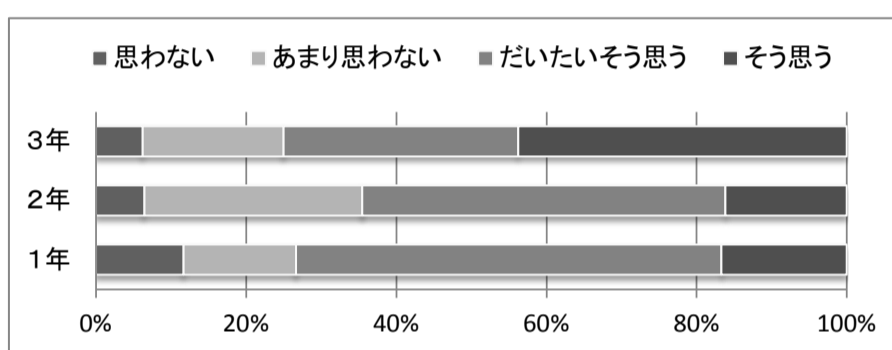
2 学校教育目標を目指して、日々の授業や活動、学校行事などが行われていると思いますか。

	思わない	あまり思わない	だいたい そう思う	そう思う	だいたい そう思う + そう思う
2 3年 (%)	0.0	6.3	81.3	12.5	93.8
2 2年 (%)	0.0	12.9	67.7	19.4	87.1
2 1年 (%)	3.3	24.6	54.1	18.0	72.1



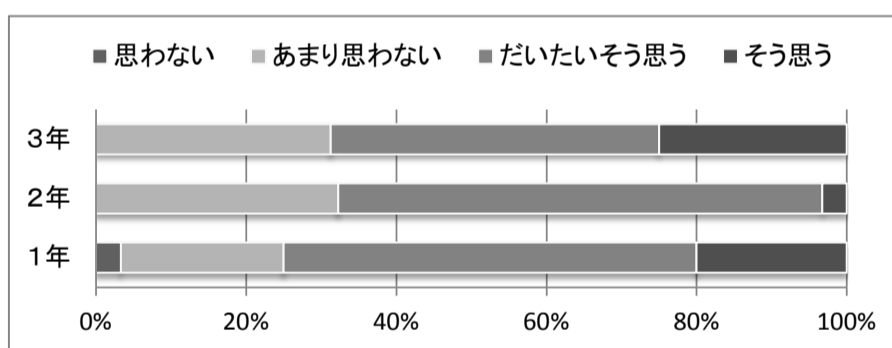
3 西谷中には、困ったときに相談できる先生がいますか。

	思わない	あまり思わない	だいたい そう思う	そう思う	だいたい そう思う + そう思う
3 3年 (%)	6.3	18.8	31.3	43.8	75.0
3 2年 (%)	6.5	29.0	48.4	16.1	64.5
3 1年 (%)	11.7	15.0	56.7	16.7	73.3



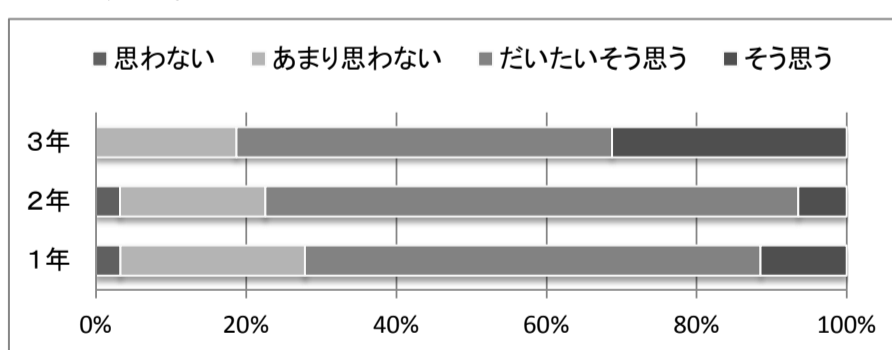
4 日々の授業や活動を通して「豊かな心」や「体力の向上健康増進」が図られていると思いますか。

	思わない	あまり思わない	だいたい そう思う	そう思う	だいたい そう思う + そう思う
4 3年 (%)	0.0	31.3	43.8	25.0	68.8
4 2年 (%)	0.0	32.3	64.5	3.2	67.7
4 1年 (%)	3.3	21.7	55.0	20.0	75.0



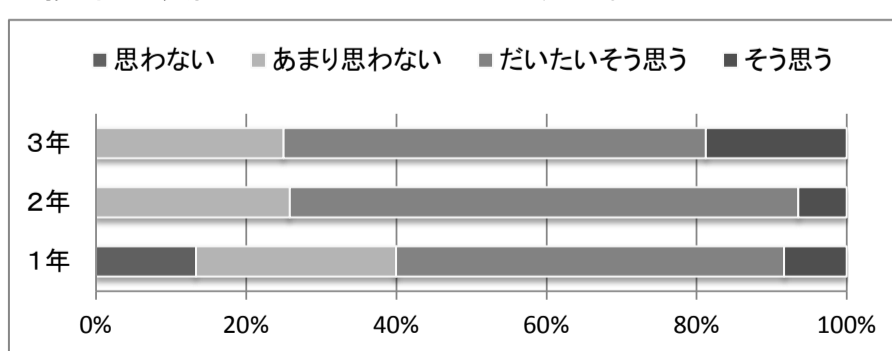
5 西谷中では生徒一人一人が大切にされていると思いますか。

	思わない	あまり思わない	だいたい そう思う	そう思う	だいたい そう思う + そう思う
5 3年 (%)	0.0	18.8	50.0	31.3	81.3
5 2年 (%)	3.2	19.4	71.0	6.5	77.4
5 1年 (%)	3.3	24.6	60.7	11.5	72.1



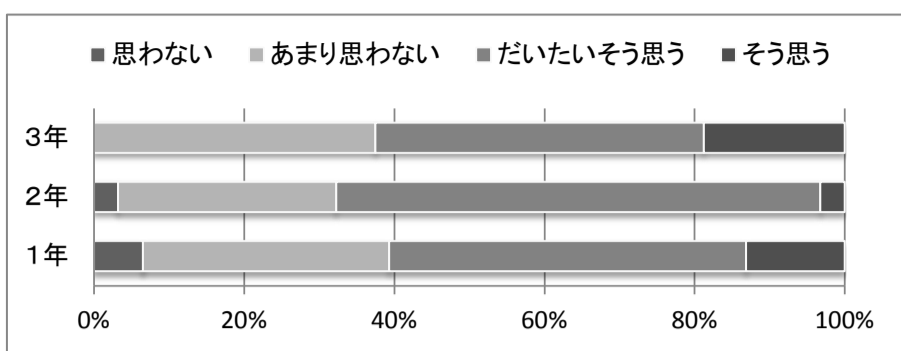
6 西谷中では、学習の目標を示すなど、わかりやすい授業が展開されていると思いますか。

	思わない	あまり思わない	だいたい そう思う	そう思う	だいたい そう思う + そう思う
6 3年 (%)	0.0	25.0	56.3	18.8	75.0
6 2年 (%)	0.0	25.8	67.7	6.5	74.2
6 1年 (%)	13.3	26.7	51.7	8.3	60.0



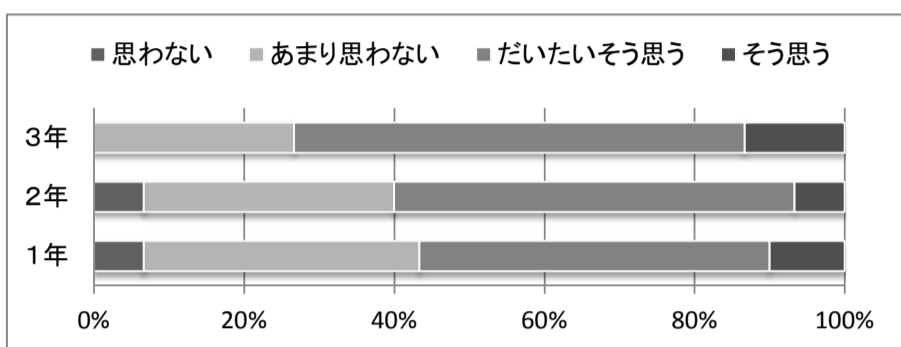
7 日々の授業を通して、「基礎的・基本的な知識技能」が身についていると思いますか。

	思わない	あまり思わない	だいたいそう思う	そう思う	だいたいそう思う+そう思う
7 3年 (%)	0.0	37.5	43.8	18.8	62.5
7 2年 (%)	3.2	29.0	64.5	3.2	67.7
7 1年 (%)	6.6	32.8	47.5	13.1	60.7



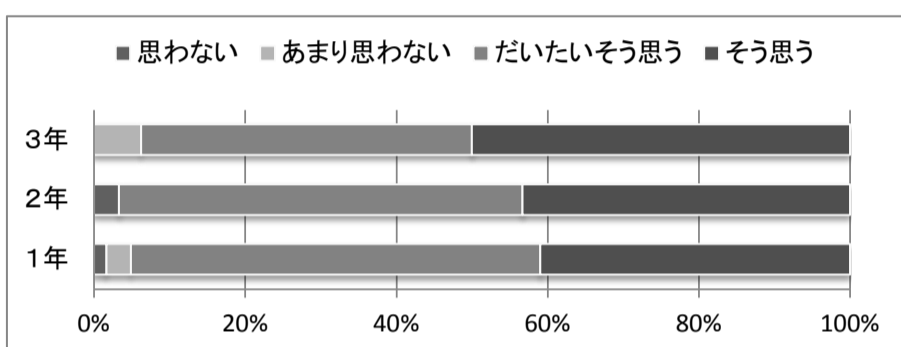
8 日々の授業を通して、「主体的な学習態度」が身についていると思いますか。

	思わない	あまり思わない	だいたいそう思う	そう思う	だいたいそう思う+そう思う
8 3年 (%)	0.0	26.7	60.0	13.3	73.3
8 2年 (%)	6.7	33.3	53.3	6.7	60.0
8 1年 (%)	6.7	36.7	46.7	10.0	56.7



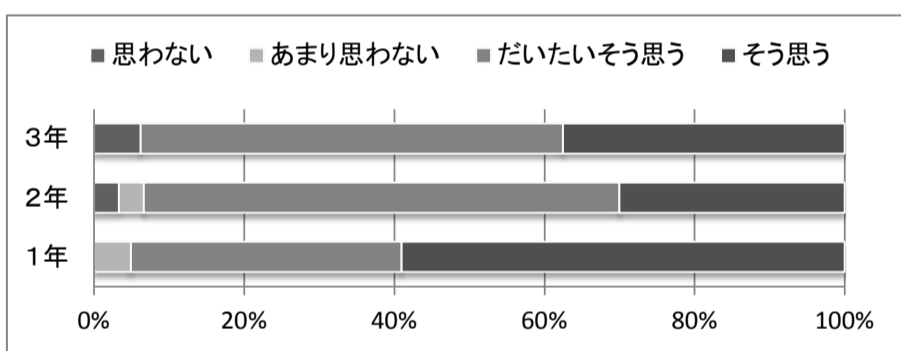
9 学校行事が充実していると思いますか。

	思わない	あまり思わない	だいたいそう思う	そう思う	だいたいそう思う+そう思う
9 3年 (%)	0.0	6.3	43.8	50.0	93.8
9 2年 (%)	3.3	0.0	53.3	43.3	96.7
9 1年 (%)	1.6	3.3	54.1	41.0	95.1



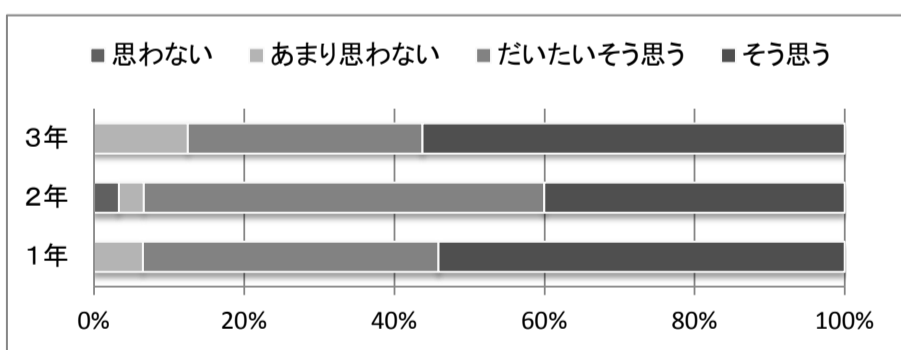
10 キャリア教育の流れはよいと思いますか。

	思わない	あまり思わない	だいたいそう思う	そう思う	だいたいそう思う+そう思う
10 3年 (%)	6.3	0.0	56.3	37.5	93.8
10 2年 (%)	3.3	3.3	63.3	30.0	93.3
10 1年 (%)	0.0	4.9	36.1	59.0	95.1



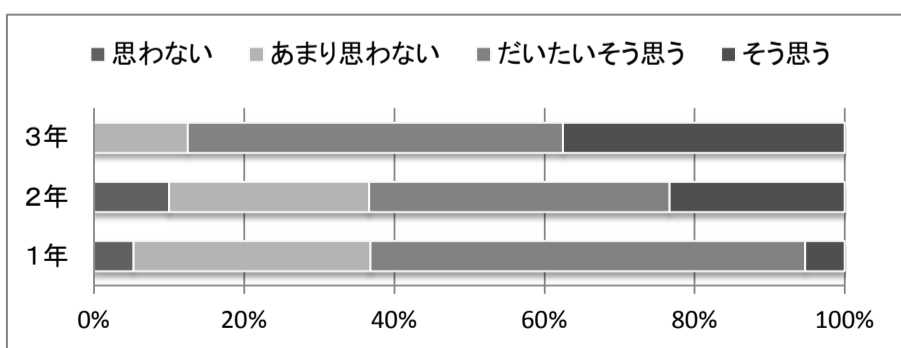
11 西谷中では部活動が充実していると思いますか。

	思わない	あまり思わない	だいたいそう思う	そう思う	だいたいそう思う+そう思う
11 3年 (%)	0.0	12.5	31.3	56.3	87.5
11 2年 (%)	3.3	3.3	53.3	40.0	93.3
11 1年 (%)	0.0	6.6	39.3	54.1	93.4



12 お子さんは学習面や日々の生活で目標をもって学校生活を送っていると思いますか。

	思わない	あまり思わない	だいたいそう思う	そう思う	だいたいそう思う+そう思う
12 3年 (%)	0.0	12.5	50.0	37.5	87.5
12 2年 (%)	10.0	26.7	40.0	23.3	63.3
12 1年 (%)	5.3	31.6	57.9	5.3	63.2



13 お子さんは充実した学校生活を送っていると思いますか。

	思わな い	あまり思 わない	だいたい そう思う	そう思う	だいたいそう思う +そう思う
13 3年 (%)	0.0	18.8	43.8	37.5	81.3
13 2年 (%)	6.7	10.0	50.0	33.3	83.3
13 1年 (%)	1.6	4.8	60.3	33.3	93.7

