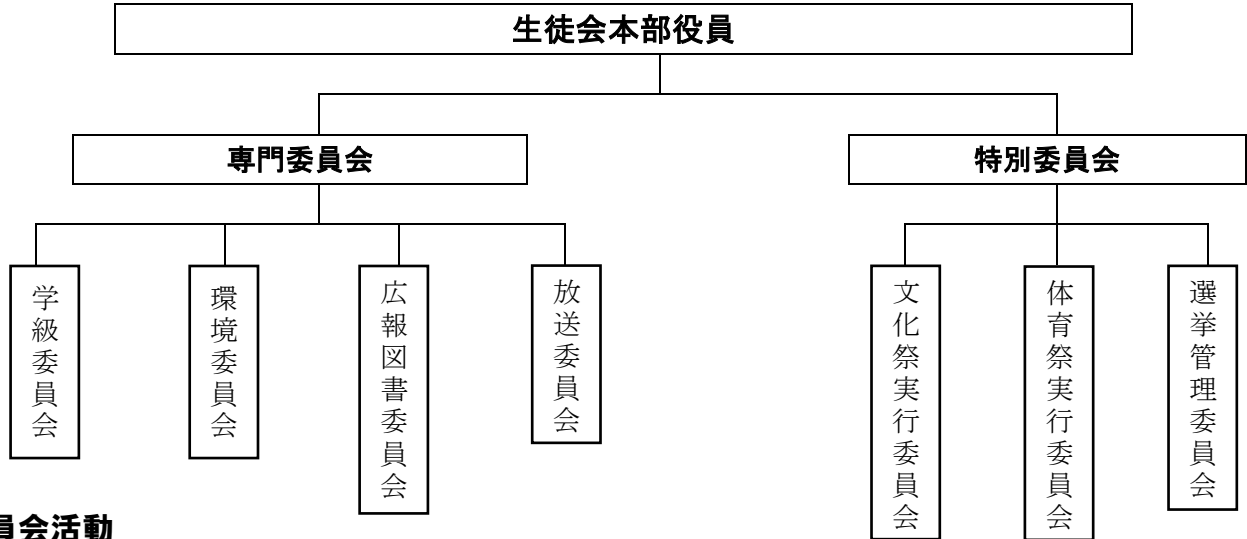


# 洋二中の生徒会活動

## ◎生徒会について

生徒会とは、生徒全員が入っている組織の事です。皆さんが洋二中に入学した時点では生徒会の一員になります。生徒会は、学校をより良くするためにできるだけ生徒の力で活動しようという組織です。

生徒会では、分野ごとに専門委員会と特別委員会に分けてつくっています。



## ◎委員会活動

|        |  |
|--------|--|
| 生徒会役員会 | <p>生徒会役員会は学校全体のことを考え、各委員会をまとめる仕事をする委員会です。生徒会役員は毎年12月に行われる選挙によって決まります。</p> <p>主な活動内容は生徒朝会の運営、あいさつ運動、ボランティア活動、学校行事の企画・運営です。</p> <p>3年会長1名、2・3年副会長各1名、2・3年書記各1名、3年会計1名の計6名です。</p> |
|--------|--|

| 委員会名  | 活動内容 | 活動期間   |                          |
|-------|------|--|--------------------------|
| 専門委員会 | 学級   | <p>クラスのリーダーとなって活動します。活動内容は、あいさつ運動、ボール貸出管理、体育祭チームリーダーなど。洋二中を支える大切な仕事をするのでとても達成感があります。</p>                                   | 前期・後期                    |
|       | 環境   | <p>石けん補充、古紙回収、花壇整備、保健・美化の広報活動、学校保健委員会の企画運営など、みなさんが健康に関心を持ち、気持ちよく過ごせる学校を目指し、活動しています。</p>                                    | 前期・後期                    |
|       | 広報図書 | <p>図書室（貸し出し返却業務）の運営 朗読会等イベント<br/>                     広報活動（ポスター掲示・掲示物作成・広報誌の作成）<br/> <b>生徒の皆さんの、より良い読書活動のお手伝いをします！</b></p> | 前期・後期                    |
|       | 放送   | <p>お昼の放送<br/>                     行事の時の放送機器、データ、記録管理</p>   | 通年                       |
| 特別委員会 | 体育祭  | <p>体育祭に関する準備・運営・片付け・反省等行います。<br/>                     クラスや色のリーダーとして活動します。</p>  | 前期<br>（後期の委員会に入ってもOKです。） |
|       | 文化祭  | <p>委員会や文化部などの発表や合唱コンクールの運営を行う委員会です。合唱曲を決めたり、プログラムを作ったりするなどの裏方の仕事の他に、開会式で寸劇を行ったりします。</p>                                    | 通年                       |
|       | 選挙管理 | <p>毎年12月に行われる、生徒会役員選挙の運営を行います。公平な選挙になるよう、呼びかけや投票の準備をします。</p>   | 通年                       |