

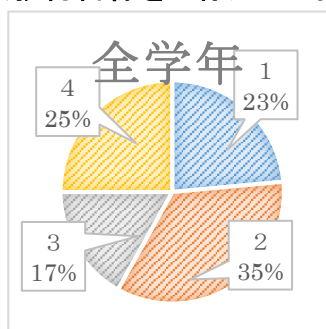
2016 学校関係者評価（保護者アンケート）集約結果

＜円グラフの見かた＞

- 1 あてはまる
- 2 どちらかというにあてはまる
- 3 どちらかというにあてはまらない
- 4 まったくあてはまらない

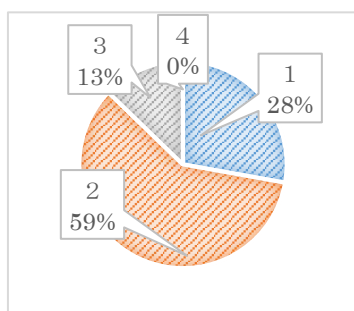
	回答数	回答率
1年	43/110	39.00%
2年	48/136	35.30%
3年	33/150	22.00%
全体	124/396	31.30%

1 学校教育目標をご存知でしょうか。



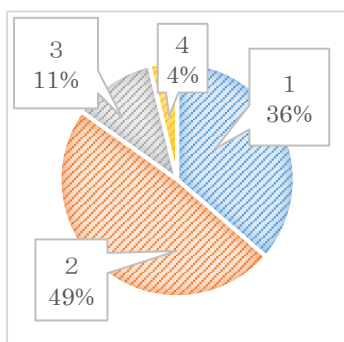
☆ さらに学校教育目標が周知され理解が深まるように、発信方法を工夫していきます。

2 生徒は意欲的に授業に取り組んでいますか。



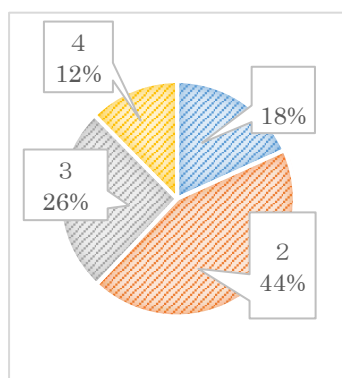
☆ 多くの生徒が意欲的に取り組んでいる様子がうかがえます。

3 先生は生徒にあった進路を指導していますか。



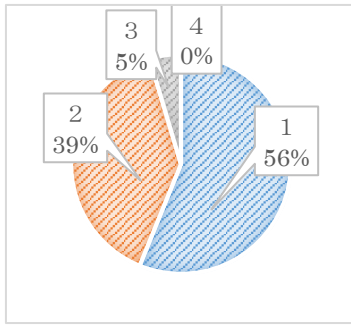
☆ 「あてはまる」がより増えるように工夫を続けます。

4 進路に関する情報は学校で十分知ることができていますか。



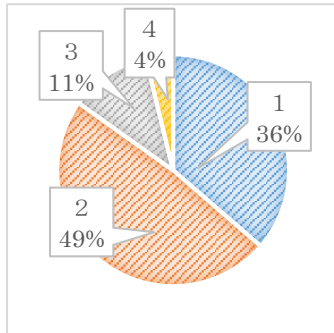
☆ 学校からの情報が大きな位置を占める可能性が高いことを考慮すると、適切な進路情報の提供を1年次から計画的に実施していくように努力します。

5 横浜吉田中学校の学校行事の内容や日数は適切ですか。



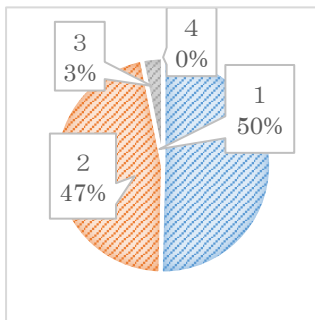
☆ 「あてはまる」がより増えるように工夫を続けます。

6 行事を通じて生徒が成長することができていますか。



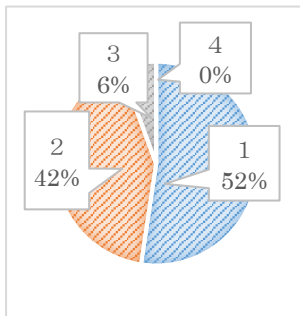
☆ 学校行事が果たす役割の大きさを確認するとともに、「あてはまらない」という回答も真摯に受け止め、今後の検討に生かしていきます。

7 学校全体として行事が盛んだと感じられますか。



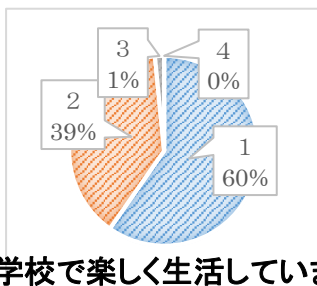
☆ 多くの保護者に行事が盛んな学校と認識していただいている様子がうかがえます。

8 先生は道徳・教科や日々の活動を通して人権を尊重するように指導していますか。



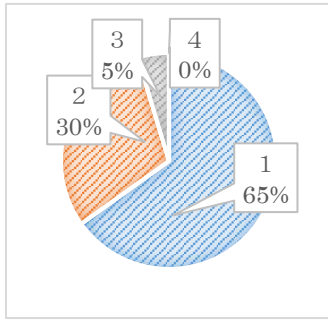
☆ 良好と言えますが、今後も人権意識の高い指導を継続して心がけていきます。

9 先生は日々思いやりのある集団づくりに努めていますか。



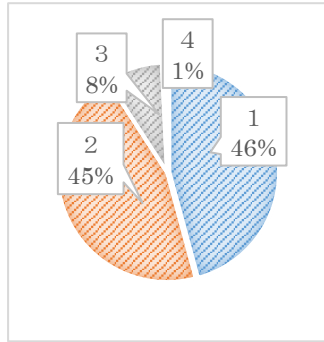
☆ 生徒に寄り添う指導を今後も継続していきます。

10 生徒は学校で楽しく生活していますか。



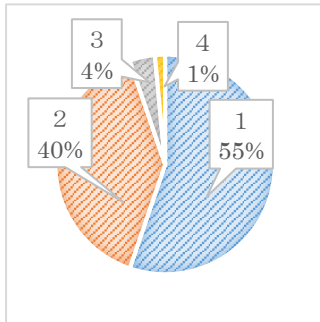
☆ 多くの生徒が学校生活を楽しんでいる様子ですが、「どちらか」というとあてはまらない」という回答にも注意していきます。

11 生徒は学校や社会の決まりを守っていますか。



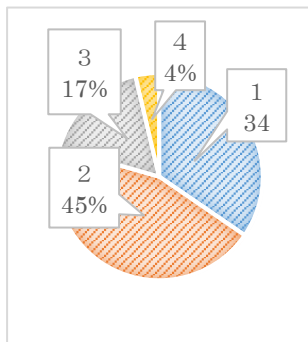
☆ 規範意識の高さをさらに成長させたいと考えます。

12 先生は生活の指導に熱心に取り組んでいますか。



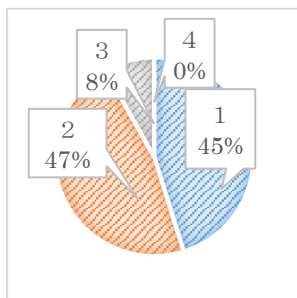
☆ 学習面だけでなく全職員で生活指導に当たる取り組みを今後も大切にしていきます。

13 生徒は自分のことを相談できる先生がいますか。



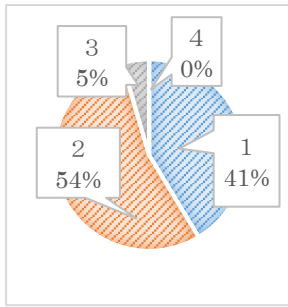
☆ 今後も特定の教員ではなく、生徒が気軽に相談できる体制・雰囲気作りを教職員全体で心がけていきます。

14 学校の周りや校舎内の環境美化はできていますか。



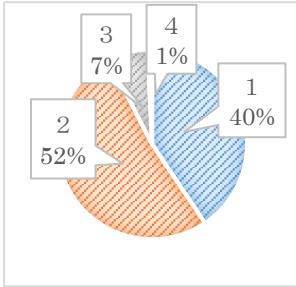
☆ 「横浜一きれいな学校」の取組が保護者の方々にも認められている様子を読み取れます。

15 各教室の環境美化はできていますか。



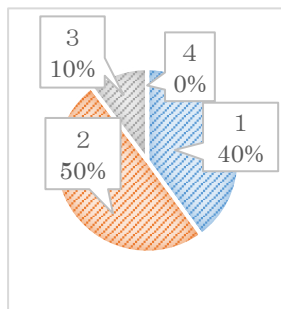
☆ 今後もさらに各教室の美化に努めてまいります。

16 生徒は清掃活動や分別活動に意欲的に取り組んでいますか。



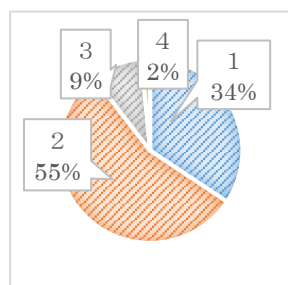
☆ 清掃活動を保護者の方に見ていただく機会が少ないため、必ずしも正確な回答とは言えない面もあります。継続課題として指導してまいります。

17 生徒は学校内外で健康・安全を意識して生活できていますか。



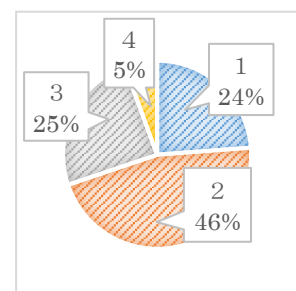
☆ 健康・安全に対する意識の高さをさらに成長させていきます。

18 校内・校外での安全指導や体制がしっかり行われていますか。



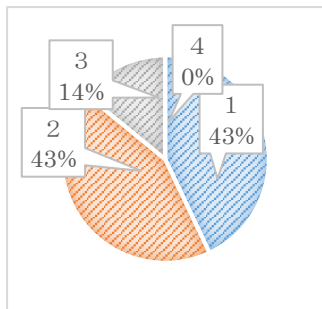
☆ 学校が安全・安心の場であり続けるように今後も努力していきます。

19 個別支援学級の生徒との交流が十分に行われていますか。



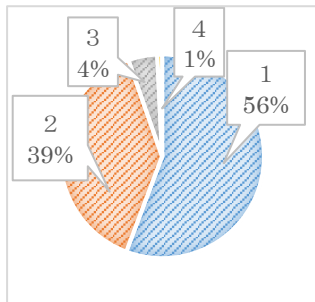
☆ 「あてはまる」「どちらかというにあてはまる」を合わせた回答が7割にとどまっています。個別支援学級への理解を深め、交流をすすめる工夫をしていきます。

20 学校は学校や生徒の様子を保護者や地域に知らせていますか。



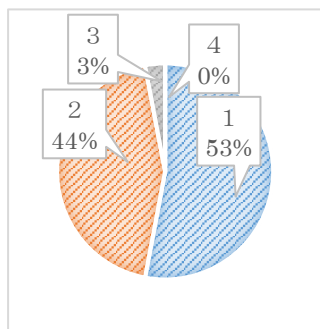
☆ 通知文の対訳、学校便り、学校ホームページなどによる発信の工夫に一定の成果がうかがえます。より効果的な発信方法を研究していきます。

21 学校は地域や保護者の方を招く機会をよく設けていますか。



☆ 良好な状態が読み取れますが、今後も継続して保護者・地域に開かれた取り組みを続けていきたいと考えます。

22 学校に来る人にとって、学校は入りやすい雰囲気がありますか。



☆ 設問 21 同様、良好な状態が読み取れます。今後も継続して、保護者・地域に開かれた取り組みを続けていきます。一方、安全管理にも十分配慮していきます。

1年	<ul style="list-style-type: none"> ・回答できない項目もあり、「わからない」の選択項目を付け加えていただきたい。 ・20学級だよりが出ているのでよくわかります。 ・22入りやすすぎるのも防犯上どうかと思う。 ・国際教室有時不想起上(国際教室に行きたくない時がある。) ・下校時にアイス(買い食い)をしている生徒を見かけます。 ・校内でよく挨拶をしてくれます。 ・いつもご指導ありがとうございます。
2年	<ul style="list-style-type: none"> ・テストの平均点は出ませんか？ ・一生懸命にご指導していただいていると思います。よろしくお願い致します。 ・体育祭の部活動対抗があると嬉しいです。合唱祭、とても良かったと思います。様々な行事を通して横浜吉田中で良かったなと感じています。 ・昼食の弁当の業者が替わってから、美味しくないと聞いています。なので、前は注文していた弁当を外で買うようになりました。改善できる場所があり、美味しくなれば注文するのですが、残念です。 ・部活の練習が厳しすぎる部があるようで、体力づくりやスポーツを始めたい者が入部できる環境にない部がある。 ・横浜出身ではないので、進路については不明な点があります。また、仕事でなかなか学校に行けません。 ・あまり学校に親は来ないので、質問(⑭～⑳)を考え直した方が良いでしょう。
3年	<ul style="list-style-type: none"> ・対訳があり、アンケートに答えることや自由記述の欄にも記入することができて良かった。 ・分からないことがあったとき、先生への対応が親切にもらって良かった。 ・学校にあまり行かないので、学校のことがよくわからないため、アンケートに答えられない点が多い。 ・校舎内がきれい。 ・学校に行くと、子どもたちがよく挨拶をしてくれる。

総 評

☆本校の学校教育活動がおおむね保護者の方々に理解されていることがうかがえますが、厳しいご意見も散見されました。このような意見にもしっかりと耳を傾ける教育活動を心がけていきます。

☆保護者アンケートに対訳の工夫を加えたことで回答率の向上につながりました。回収方法などをさらに工夫して、多くの保護者の方々の意見を学校経営に生かせるようにしていきたいと思えます。

☆来年度は学校経営方針に準拠したわかりやすい質問項目に改善していきます。