



本校 HPQR コード
アクセスをお願いします!!

ひらく・つながる

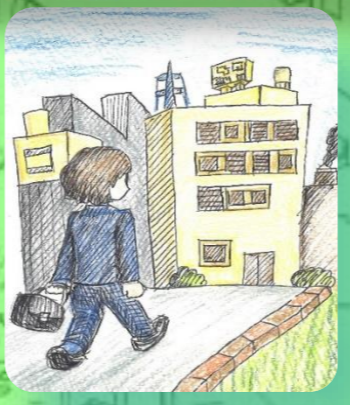
日野中央高等特別支援学校

現場実習

R3企業 120社あまり
福祉関連施設20ヶ所あまり



横浜南陵高等学校との
交流及び共同学習
総合探究 図書交流 製品販売



学校見学会等
中3学校見学会
中2専門実習体験
中1・2 小5・6
オープンキャンパス

専門実習

地域で販売・小学校
保育園・社会福祉施設
区役所・バス営業所・企業

協働先や製品については一例です。

革工課

受注製品制作
(社交ダンス用
ヒールカバーなど)



木工課

区役所等販売



メンテナンス課



市営バス清掃

グリーンサービス課



区役所コケ玉交換

ロジスティクス課



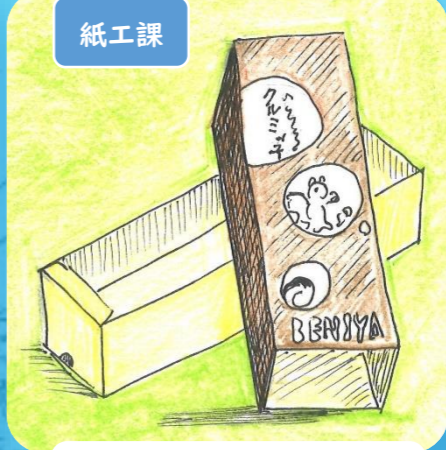
自動販売機の管理

オフィスサービス課



名刺受注制作

紙工課



近隣和菓子店 受注箱折

縫工課



保育園受注製品制作
(園児エプロン等)



イラスト制作：41期生 中村太一