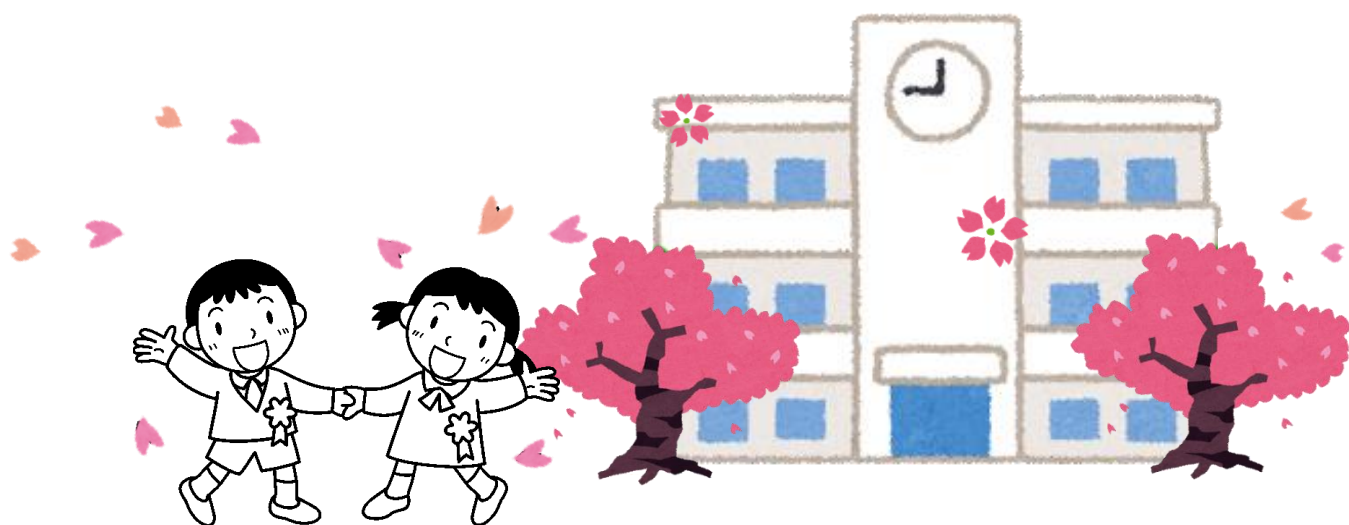


令和3年度

入学の手引き

[新入学児童保護者説明会資料]



横浜市立西寺尾第二小学校

1 学校について

- (1) 学校所在地 横浜市神奈川区西寺尾二丁目15番1号
(2) 電話 045-421-4124

2 心の準備について

入学を前にして、子どもの心は期待と不安の入りまじった不安定な状態に置かれているかもしれません。夢と希望を大きくふくらませ、張り切って入学できるような心の準備をお願いします。

3 生活習慣について (楽しい学校生活を送るために)

- ・「はい」「いいえ」の返事やあいさつができる。
 - ・自分のことは自分です。(衣服の着脱、衣服をたたむ、持ち物の整頓など)
 - ・困ったことがあったとき、それをきちんと伝えることができる。
(トイレに行きたい、おなかが痛いなど)
 - ・話をしっかり聞くことができる。
 - ・自分の氏名(ひらがな)が読め、ひらがなで書くことができる。
- ※上のようなことができると、スムーズに学校生活がスタートできると考えています。
一つでも多くのことができるよう、励ましながら見守っていただければと思います。

4 登下校について

- 8時15分**に登校します。始業時刻(朝の会)は**8時25分**です。
- 学校までの道順(通学路)を知り、安全に登下校ができるようにしておいてください。下校時は色別のコースに分かれて、下校をします。

正門・・・むらさき色(ピエロ西寺尾店(旧サンクス方面))、オレンジ色(サウザリート方面)

団地門・・・みどり色(団地方面)

※入学式の日、下校コース別の各色のリボンを持ち帰っていただき、ランドセルの見える場所にしっかり結んでおいてください。

- 知らない人に誘われてもついていかないように、よく話しておいてください。
- 子どもの安全上、校門は登下校時以外常時施錠しています。(来校時は、インターホンで職員室にお知らせください。)

5 服装について

- 制服・制帽の決まりはありません。
- 体育着
 - 上・・・白の半袖
 - 下・・・紺か白の短パン
 - クォーターパンツ
 - ハーフパンツ
- 赤白帽子(つばとゴムひも付き)

6 家庭で用意するものについて

準備いただく物については、写真をホームページに掲載しますので、そちらもご確認下さい。

必ず、すべてのものに記名してください。

学年・組・名前（ひらがな）を記名してください。

組は4月に学級が分かり次第、記入してください。

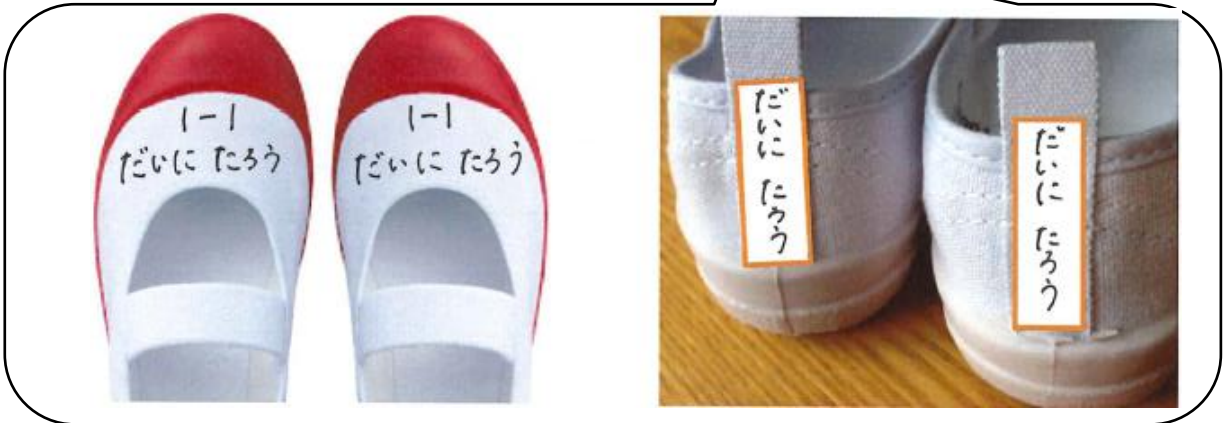


[ランドセル]

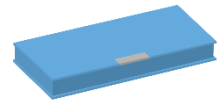
[上ばき]・・・前とかかどに記名

名札の代わりになりますので、フルネームで記名してください。

[上ばき袋]



[筆ばこ]・・・丈夫で使いやすく、飾りの少ないもの
(筆箱についている鉛筆削りは学校では使いません)



[鉛筆]・・・4Bか2B（5本）
※一年生は4Bが好ましい。
赤鉛筆1本

キャラクターのないもの。



[消しゴム]・・・四角で白い、やわらかいもの。

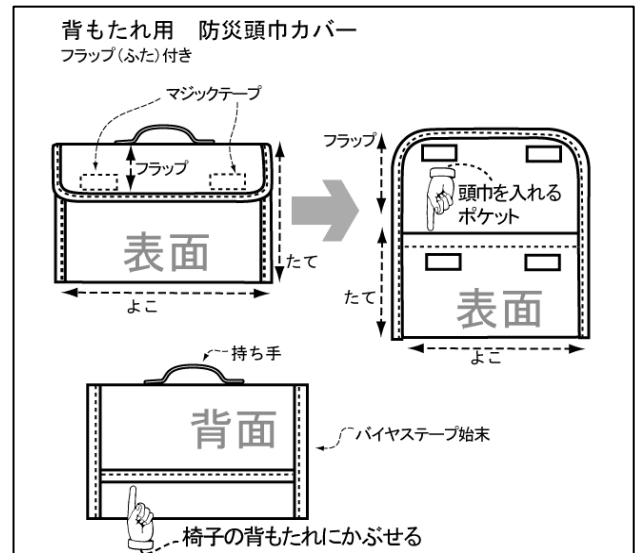
[下じき]・・・無地が望ましい。

[自由帳]・・・無地のもの。

[防災頭巾]・・・布は化繊でないもののほうがよい。

[防災頭巾カバー]・・・新しく作られる方は右の図を参考にしてください。
市販のものでも構いません。

椅子の背もたれにかけるので、落ちにくいものをご用意ください。



※横浜市から防災ヘルメット・保存袋が貸与されます。

[プラスチック色鉛筆]・・・全部が芯の色鉛筆 12色～15色くらい
学習カードやプリントの色ぬりに使います。

[はさみ]・・・よく切れるもの
カバー（ふた）つきが安全です。

[のり]・・・でんぷんのり（壺形タイプ）

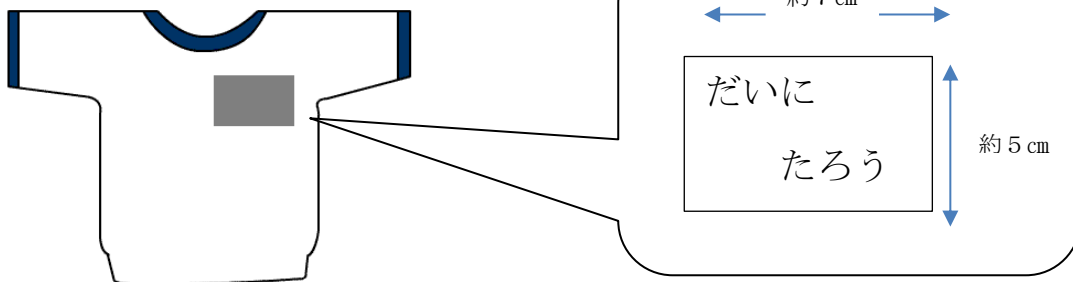


[手さげ]・・・① 縦30cm × 横40cmくらいの大きさ
→金曜日に体育着・上履き・白衣等をまとめて手さげ袋に入れて持ち帰ります。その他、ランドセルに入らない本を入れたりします。

② A4サイズくらいの大きさ
→音楽などで、教室を移動するときに、教科書や筆箱を入れます。



[体育着]・・・表に記名する

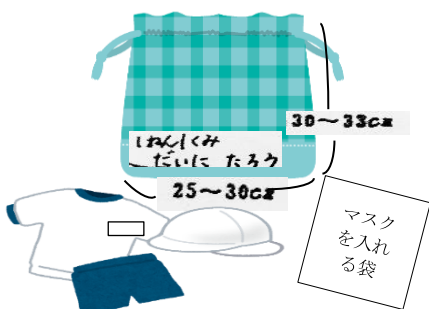


左胸に名前を書いたワッペンを貼ってください。

[体育着袋]・・・縦30cm～35cm程度 × 横25cm～30cm程度
体育着、赤白帽子、マスクを入れる袋、を入れます。

※袋に大きくひらがなで学年・組・名前を書いてください。

※赤白帽子の白い方に、学年・組・名前を小さく書いてください。



※その他必要なものは、その都度学年だより等でお知らせいたします。

7 入学時一括購入品について

以下のものについては、学校で一括購入します。入学式の日にお配りします。

(⑬ポケット歌集については、使用する前に配付します)

配られたら、記名をしていただき、お子さんに持たせてください。

① 連絡帳	②連絡袋	③こくごノート	④さんすうノート
⑤お道具箱	⑥算数ブロック	⑦フェルトペン	⑧図工クレヨン
⑨名前ペン	⑩書き方鉛筆4B(2本)	⑪赤鉛筆	⑫生活科探検バック
⑬ポケット歌集	⑭白衣帽子	⑮健康手帳	⑯スティックのり(液体)
令和3年度 合計金額 4220円(予定)			

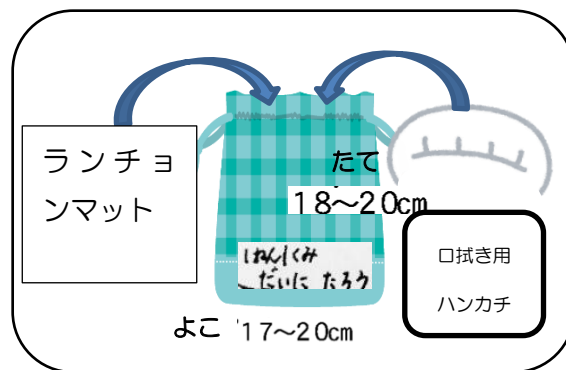
※入学時一括購入の代金は、**学校納入金として学年費と一緒に引き落とします。**

8 学校給食について

○給食開始日〔4月 12日(月)より予定〕は、2年生以上と同じです。

○給食袋を用意してください。毎日持ち帰るので、何枚かあると便利です。

- ・ 白衣帽子
 - ・ マスクを入れるふくろ
 - ・ 口拭き用ハンカチ
 - ・ ランチョンマット (トレーの下に敷きます)
- ↑一般的なバンダナ程度の大きさです。



※感染症が治まり次第、歯磨きを行う予定です。

歯ブラシ(キャップ付き)とコップ(プラスチック製)のご準備をお願いします。

※すべてのものに記名をお願いします。

※給食袋は、毎日持ち帰るので、洗濯をお願いします。

○毎月、献立表(市共同献立表)を配付します。

○給食袋と一緒に入れる白衣帽は、一括購入品の中に入っているので入学式の日にお渡しします。



9 日課表について

Aタイム	月	火		水	木	金	Bタイム
		Aタイム	Cタイム				
8:15	開 門						8:15
8:25	朝の会						
8:35	朝 会	学 習	集会/学習	朝読書	学 習		8:35
8:50							
I							I
9:35							
II							II
10:20	中休み						10:05
10:40							10:25
III							III
11:25							
IV							IV
12:10	給食						11:55
12:55	歯みがきタイム						12:40
13:00	給食						12:45
13:15	昼休み	昼休み	清掃 13:00~ 13:15	昼休み			13:00
13:30	清掃	清掃	5校時 13:15 ~ 14:00	清掃	清掃	清掃	
V	5校時	5校時		5校時	5校時	5校時	
14:25	終わりの会 14:15	終わりの会 14:15	終わりの会 14:10	終わりの会 14:15	終わりの会 14:15	終わりの会 14:15	
	14:25	14:25		14:25	14:25	14:25	

<入学後の下校予定>

4月 8日（木）、9日（金）は、12時20分頃

4月12日（月）以降は、13時20分頃（給食を食べた後下校します。）

5月10日（月）より、5時間授業が始まります。

※下校時刻：月～木曜は14時25分頃、金曜（4時間授業）は13時20分頃
（2学期からは、金曜日も5時間授業になります。）

10 納入金について

○学校給食費と学校納入金の2種類あります。どちらも金融口座から自動払込で納入していただきます。

種類	学校納入金	学校給食費
指定金融機関	ゆうちょ銀行（郵便局）	別掲指定金融機関より選択
納付先	西寺尾第二小学校	横浜市
引き落とし日	年2回 6月4日（金）（18日に再引き落とし） 11月5日（金）（19日に再引き落とし） 引き落とし不能の場合は、後日保護者が現金を学校に持参して納入していただきます。	5月から毎月29日頃 引き落とし不能の場合は、後日督促状と共に郵送される納付書により、指定金融機関で納入していただきます。
金額	① 学年費10,010円／年（令和2年度）※ ② スポーツ振興センター掛金 460円／年（11月引き落とし） ③ PTA会費（一世帯当たり） 400円／月×12月 ④ 安全教育振興会費（一世帯当たり） 500円／年（6月引き落とし） ⑤ 手数料 1件につき10円	4600円／月×11月 （金額は、今後変更になる場合があります。）
申込手続き	自動払込利用申込書をゆうちょ銀行（郵便局）に提出 お申し込み人：口座名義人氏名 ご契約者：児童氏名	横浜市学校給食費口座振替依頼書兼自動払込利用申込書を利用される金融機関に提出
<p>手続き期間 2月10日（水）～3月12日（金） 3月12日（金）までに確実に手続きを済ませてください。</p>		

※金額が変わる場合があります。

1 1 保健・安全について

(1) 入学までに

健康で楽しく、充実した学校生活を送るためにも、次のことを習慣づけるようにしてください。

○食事、睡眠、排便など生活のリズムを整え、規則正しい生活習慣を身に付ける。

○自分の健康を自ら守るために、進んで歯磨きや手洗い、うがいなどをする。

※学校のトイレには、洋式だけでなく、和式もあります。和式のトイレの使い方は、

入学後に指導する予定ですが、ご家庭でも機会があれば教えておいて下さい。

※原則マスク着用となるので、マスクに慣れておいて下さい。

(2) 入学してから

○登校前に健康状態をよく観察し、いつもと変わらないか確かめてから登校させて下さい。

○具合の悪いときは無理をせず休ませてください。

○毎日体温を計測し、必要事項を記入の上、持たせて下さい。

○感染症対策のため、原則マスクを着用させて下さい。忘れた時のために、ランドセルに予備のマスクを入れておくようお願いします。

(3) 出席停止について

学校感染症にかかった場合は、流行を防ぐため医師の登校許可が出るまで登校を見合わせてください。その期間は「出席停止」として扱われ、欠席にはなりません。登校を再開する際には、届けが必要になります。

(届けの用紙は学校からお渡ししますので、そちらに記入してご提出ください。)

〈学校感染症〉

・麻疹 (はしか) ・水痘 (水ぼうそう) ・風疹 (三日ばしか)

・流行性耳下腺炎 (おたふくかぜ) ・インフルエンザなど

※詳しくは、4月にお渡しする健康手帳の裏表紙をご覧ください。

(4) 欠席、遅刻、早退について

○欠席、早退、遅刻のときは、理由を必ず担任に連絡して下さい。遅刻・欠席の際は、感染症対策のため、令和2年度は電話での連絡を行っています。早退の際は、連絡帳に記入して下さい。

○遅刻の場合は、必ず保護者の方が付き添い、担任に引き渡して下さい。

早退の場合は、担任のところまでお越し下さい。

途中での事故がないよう、ご協力をお願いします。

(5) 登下校時や学校内での「けが」について

○学校生活上のけがで、軽傷のものは保健室で対応いたします。医療が必要と思われるものについては、ご家庭に連絡し、相談します。また、経過観察が必要なけがについては、ご家庭に連絡します。

○スポーツ振興センターについて

学校で起こったけが（登下校も含む）に対して、医療費や各種見舞い金を給付するための共済制度です。掛け金の保護者負担分460円（年額）は、11月に口座より自動引き落としさせていただきます。医療費は健康保険扱いで1500円（3割負担分）を下限とし、学校からセンターに請求いたします。後日、4割分の医療費が給付されます。給付金は、現金払いとなりますので保護者の方に学校へ取りに来ていただくことになります。ご了承ください。詳しくは、別紙をご覧ください。

○緊急連絡先を明確に

万一の事故や急病の際に必ず連絡がとれるように、緊急連絡先を明確にしておいてください。（特に勤務されている方は、勤務先の電話番号を個人カードにご記入ください。）また、変更があった場合は、直ちに担任にお知らせ下さい。さしつかえがなければ携帯電話の番号もあわせてご記入ください。

(6) 本校の校医は、次の方々です。（令和2年度）

		郵便番号	住所	電話番号
内科	たかつか内科 高塚 久史	221-0002	神奈川県大宮区 69-8	432-8382
眼科	大口眼科 辛 英世	221-0002	神奈川県大宮区 56-5	439-6007
歯科	すずき歯科 鈴木 則文	221-0002	神奈川県大宮区 138-9	423-4182
耳鼻咽喉科	川崎耳鼻咽喉科 川崎 順久	221-0002	神奈川県大宮区 134-11	431-2152
薬剤師	ケンシンドー薬局 杉本 徹	221-0002	神奈川県大宮区 139-1	431-9951

12 入学時の取組について

小学校入学当初は、どのお子さんも緊張し、戸惑うこともあります。
そこで、西寺尾第二小学校では、幼稚園や保育園とのギャップを少なくし、スムーズな学校生活を送れるよう、次のように取り組んでいます。

子どもたちが安心して、なかよく学校生活をスタートできるように・・・

- 入学当初に大きな違和感がないように、幼稚園・保育園と連携し、教育方法及び内容を工夫し、スタートカリキュラムを実施します。
- スタートカリキュラムの本校のテーマは、「安心・なかよし」です。子どもたちの一日は「ゆめタイム」で不安や緊張をほぐすところから始まります。その後、体験的な活動を中心とした「きぼうタイム」、教科等への関心・意欲・態度を育む「ちからタイム」へと安心して学習に取り組めるよう、段階的に進んでいきます。
- 入学当初は、6年間の効果的な学習と良好な人間関係の築き方の基礎を身につけるために学習及び集団生活のルールを中心に指導します。
- 地域ボランティアの「いちょうはぐぐみの会」の方々（エプロン先生）による、給食の準備や片付けなどの支援をお願いしています。（令和3年度は、保護者ボランティアの方にご協力をお願いする予定です。）
また、新一年生の保護者のサポートによる下校の見守りなどの支援をいただきます。
- 1年生担任は、皆、学年全体の担任として子どもたちを見守り、指導にあたります。

入学の手引きの内容について、また、その他資料についてご不明な点がございましたら、学校までお問合せ下さい。

お問い合わせ先045-421-4124 担当 副校長、現一年担任
お問合せの時間は、15:00～16:30頃まででお願い致します。