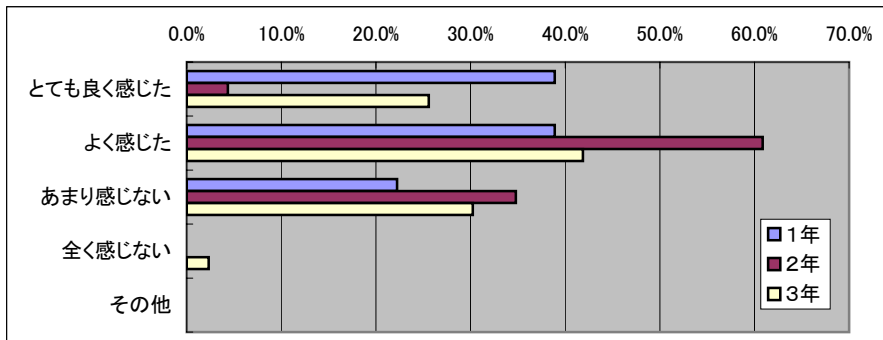
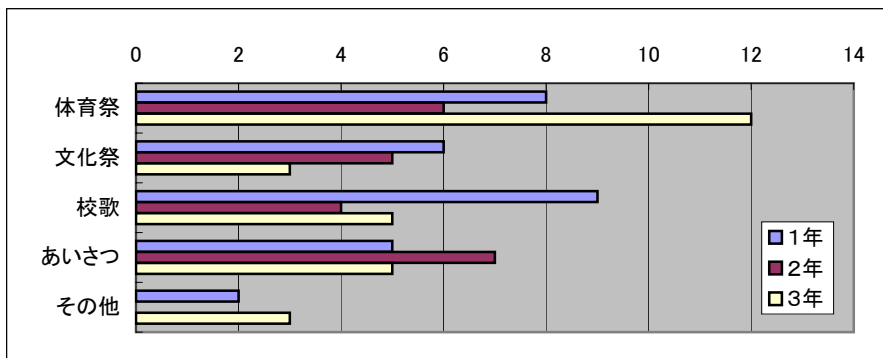


生徒回答 学年別集計結果

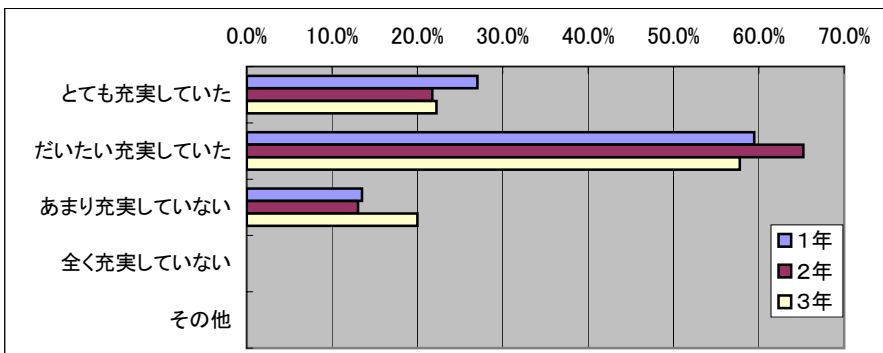
(1) 学校生活の中で、富士見中学校の伝統や特色を感じることはありましたか。



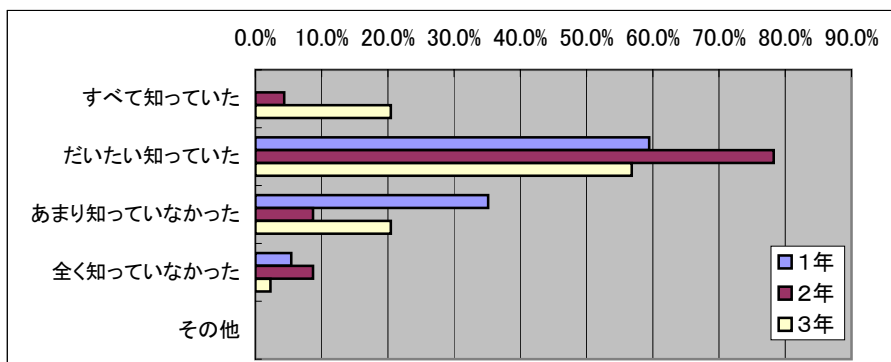
(2) ①・②と答えた人に尋ねます。それはどんなところで感じましたか。



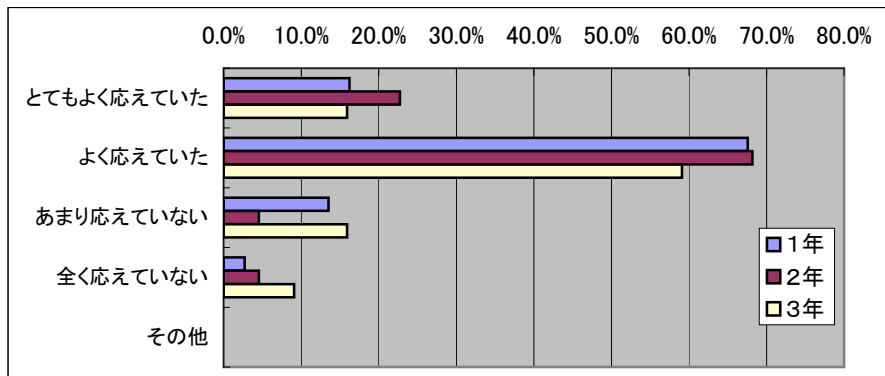
(3) 学校生活のいろいろな場面で、自信を持って取り組んだり、やり遂げたという満足感や充実感をもつことができましたか。



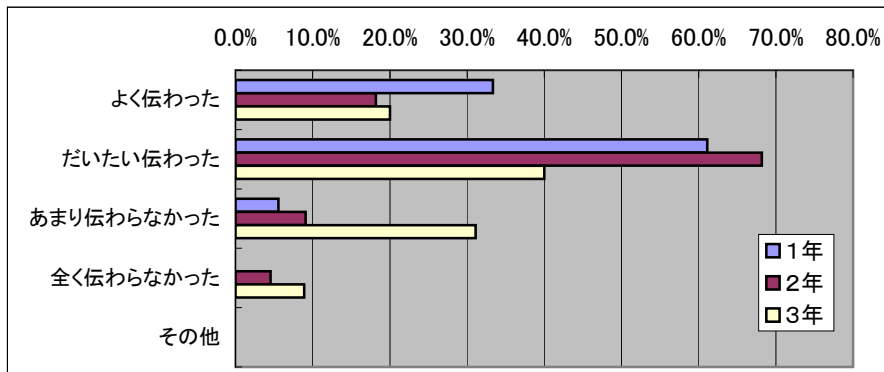
(4) 毎月学校でどんな行事が行われるか知っていましたか。



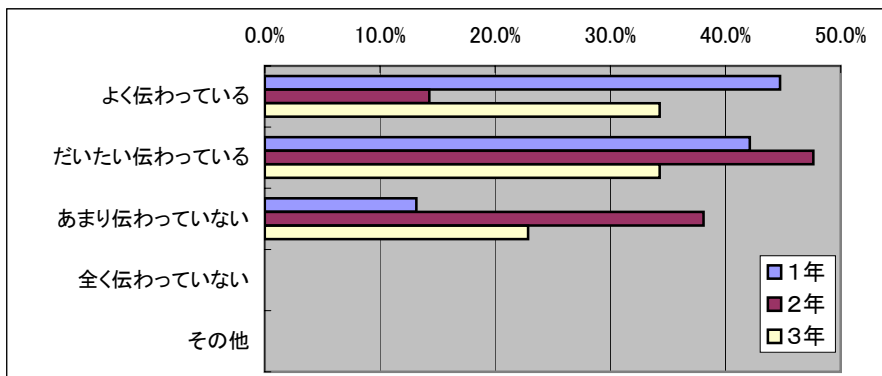
(5) 富士見中学校の授業や学校行事は、皆さんの期待や願いに応えるものでしたか。



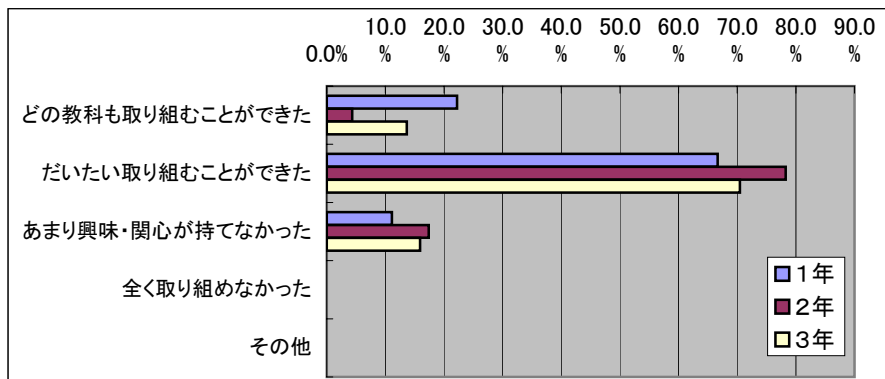
(6) 校長先生は朝会や各行事でみなさんへの期待や、こんな学校にしたいという思いをお話しましたが、みなさんへは伝わりましたか。



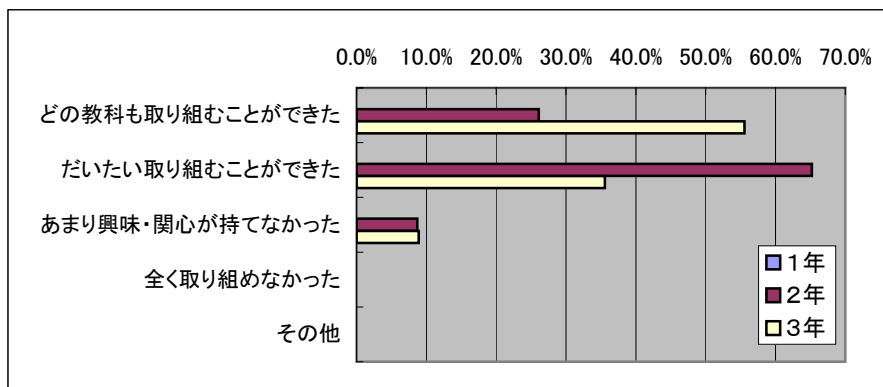
(7) 先生方はみなさんに「こんな人になってもらいたい」という期待と情熱をもってみなさんに話していますが、先生方の意欲は伝わりますか。



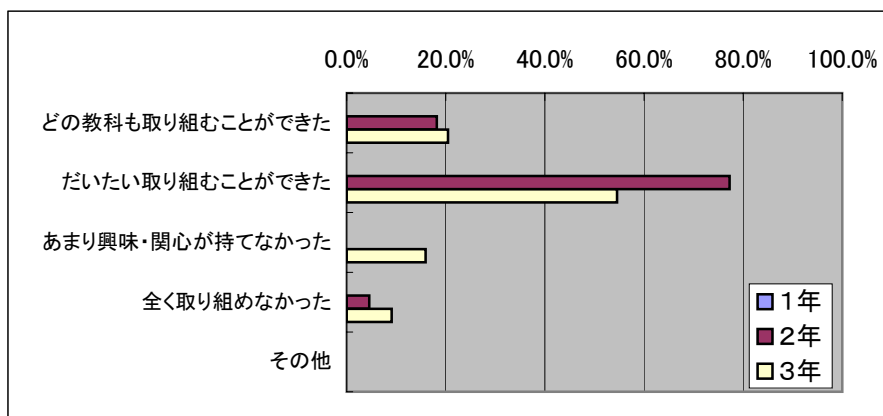
(8) 各教科の授業に興味や関心を持って意欲的に取り組むことができましたか。



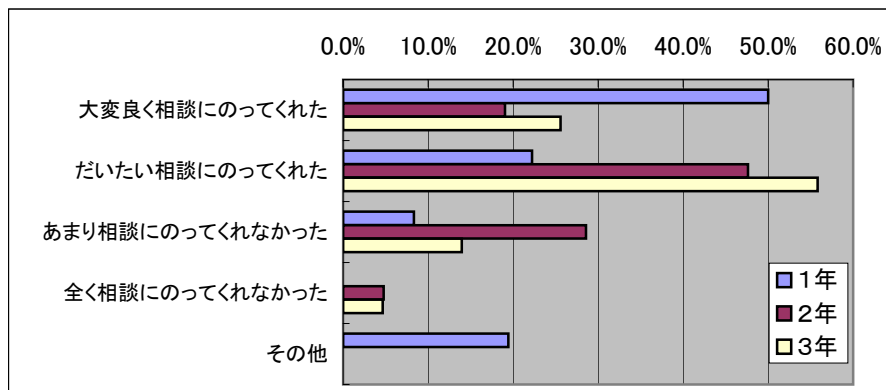
(9) 選択教科の授業に興味や関心を持って意欲的に取り組むことができましたか。



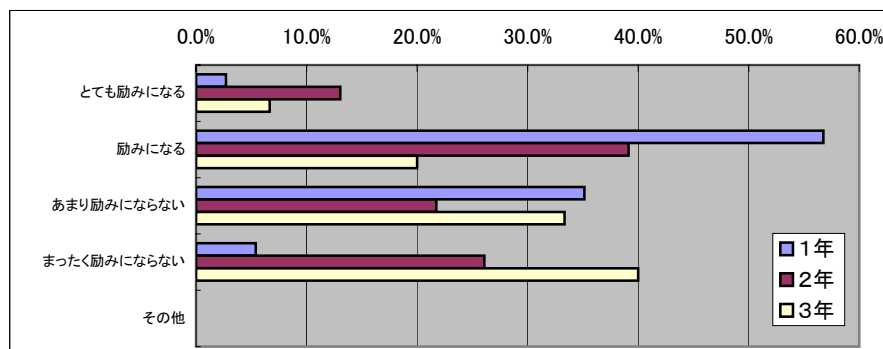
(10) 少人数授業は、学習内容の理解のために効果的でしたか。



(11) みなさんが困ったとき、どの先生もみなさんの気持ちを大切にして相談にのってくれましたか

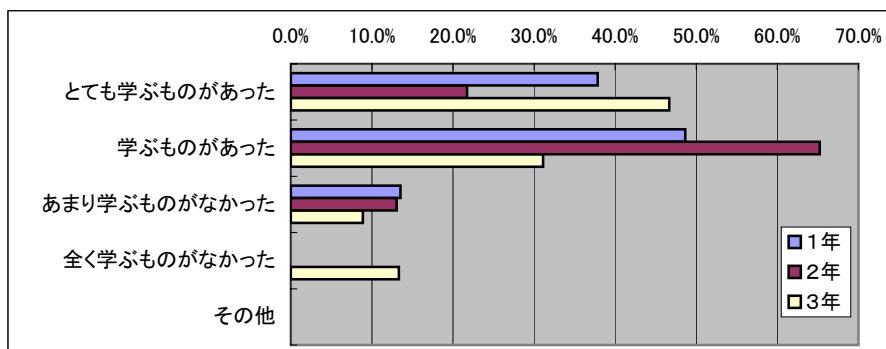


(12) 授業参観などでみなさんの様子を保護者の方や地域の人に見てもらうことをすすめています。多くの人に見てもらうことは、あなたにとって励みになりますか。

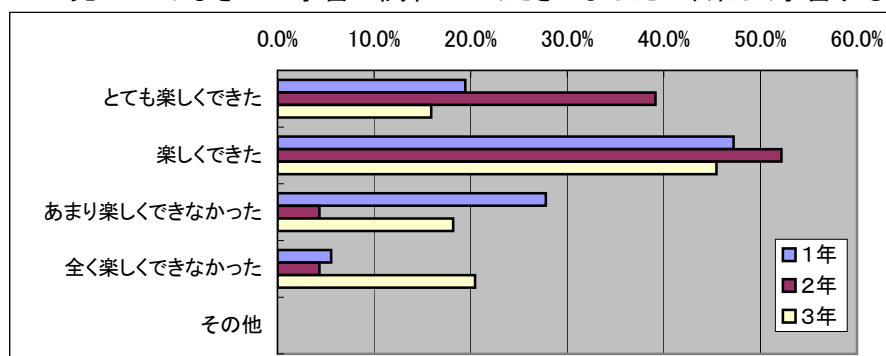


(13) それぞれの学年の校外学習(1年遠足・2年宿泊体験・3年修学旅行)から学ぶ

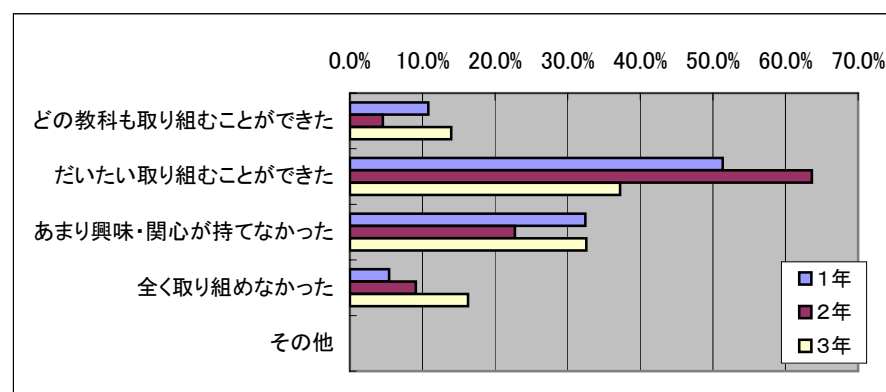
ものがありましたか。



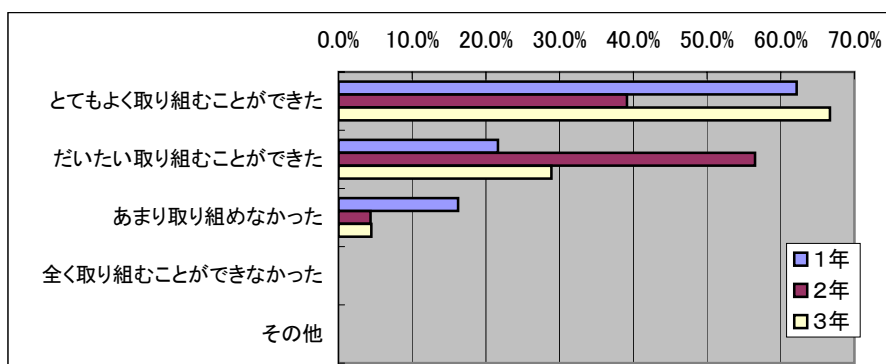
(14) 国際教室を初めとして、2年生選択(言葉の学習)、防犯教室などでの地域やボランティアの先生がみなさんの学習に関わってくださいましたが、楽しく学習することができましたか。



(15) 道徳の授業で学んだことを毎日の生活の場に活かすことができましたか。

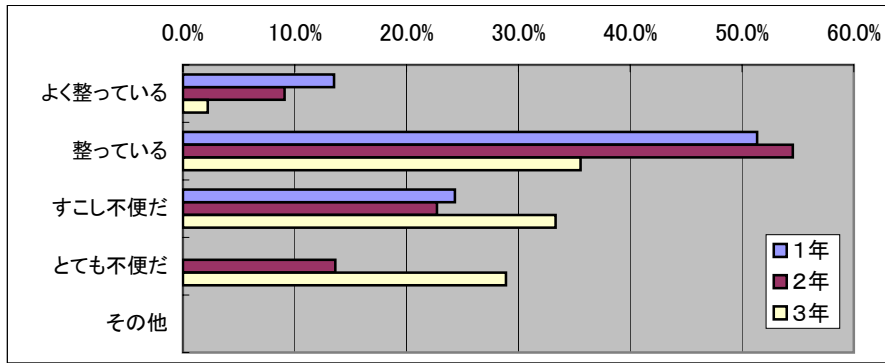


(16) 総合的な学習の時間では、栽培活動、体育祭のダンス練習、合唱コンクールの練習、進路の学習などに取り組みましたが、積極的に取り組むことができましたか。

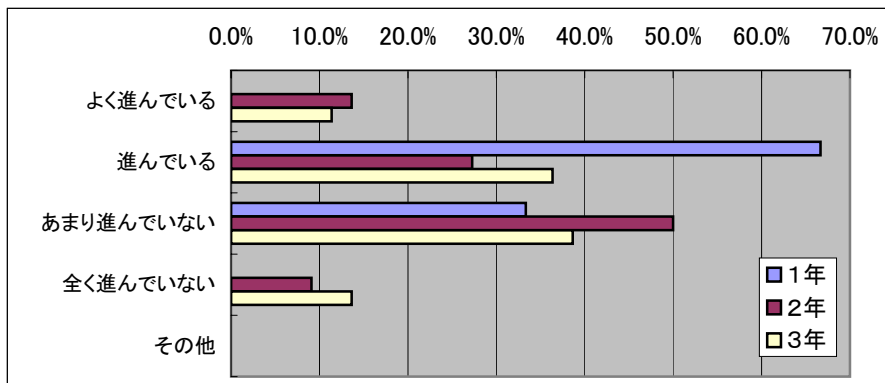


(17) 教室(普通教室や理科室・図書室などの特別教室)や体育館などの施設や設備は学習

する上で整っていると思いますか。



(18) 地域の人たちと一緒に富士見中学校を創る取り組みは進んでいると思いますか。



(19) 学校は、地域と協力して、みなさんが安全で、安心した学校生活を送れるようにしてきましたが、それについてどう思いますか。

