

学校評価にご協力いただき、ありがとうございました。次のような結果になりましたので、次年度へ生かして参ります。

令和2年度「学校評価」のまとめ（要約）

1 成果の出ている項目、努力が必要とされる項目

全項目のデータをそれぞれ割合(%)で表し、「とても思う」「まあ思う」の数値が80%を超えたものを「成果の出ている」項目とし、50%を下回ったもの(「あまり思わない」「全然思わない」の数値が高い)を「努力が必要とされる」項目とした。

(1) 生徒

年度	成果の出ている項目	努力が必要とされる項目
30	1.(1)学校生活を楽しくしていますか？ 2.(2)本校に入学して良かったと思いますか？ 6.先生はお互いに協力しあっていますか？ 7.(9)授業はわかりやすいと感じますか？ 8.(11)先生は授業中の生徒の態度について指導ができていますか？ 9.先生は生徒が理解しているかについて気を配っていますか？ 11.(15)先生は生徒が意欲をもって授業に参加できるように教え方にいろいろ工夫をしていると思いますか？ 13.先生は学習で自分が努力していることを認めてくれますか？ 14. (13)授業中しっかり話を聞き、考えようとしていますか？ 17. (19)生徒や先生へのあいさつは良くできていますか？ 19.(21)先生はいじめ等のない楽しい学級づくりをめざしていますか？ 21.先生はあなたのことをよく理解してくれていると思いますか？ 23.(22)先生は悪いことをしたとき、きちんと指導してくれますか？ 24.(25)生徒会や委員会活動は充実していますか？ 25.(26)体育祭や文化祭などの学校行事は楽しく充実していますか？ 26.(27)部活動は充実していると思いますか？ 31.都田中学校の生徒は思いやりの心が育っていると思いますか？	
元	1.(1)学校生活を楽しくしていますか？ 2.(2)本校に入学して良かったと思いますか？ 6.先生はお互いに協力しあっていますか？ 11.(15)先生は生徒が意欲をもって授業に参加できるように教え方にいろいろ工夫をしていると思いますか？ 13.先生は学習で自分が努力していることを認めてくれますか？ 14. (13)授業中しっかり話を聞き、考えようとしていますか？ 17. (19)生徒や先生へのあいさつは良くできていますか？ 19.(21)先生はいじめ等のない楽しい学級づくりをめざしていますか？ 21.先生はあなたのことをよく理解してくれていると思いますか？ 22.先生は良いことや努力したときにほめてくれますか？ 23.(22)先生は悪いことをしたとき、きちんと指導してくれますか？ 24.(25)生徒会や委員会活動は充実していますか？ 25.(26)体育祭や文化祭などの学校行事は楽しく充実していますか？	16. (18)家庭で毎日勉強していますか？ 27.都田中学校の生徒はことばづかいが良いと思いますか？
2	1.学校生活を楽しくしていますか？ 2.本校に入学して良かったと思いますか？ 3.学校は学級や学校の様子を「たより」などで積極的に家庭へ知らせていると思いますか？ 5.学校は、危険な場所などへの配慮がなされ安全ですか？ 6.先生は、お互いに協力しあっていますか？ 7.授業はわかりやすいと感じますか？ 8.先生は授業中の生徒の態度について指導ができていますか？ 9.先生は生徒が理解しているかについて気を配っていますか？ 11.先生は生徒が意欲を持って授業に参加できるように教え方にいろいろ工夫をしていると思いますか？ 13.先生は学習で自分が努力していることを認めてくれますか？ 14.授業中しっかり話を聞き、考えようとしていますか？ 17.生徒や先生へのあいさつは良くできていますか？ 19.先生はいじめ等のない楽しい学級づくりを目指していますか？ 21.先生はあなたのことをよく理解してくれていると思いますか？ 22.先生は良いことや努力したときにほめてくれますか？ 23.先生は悪いことをしたときに、きちんと指導してくれますか？ 25.部活動は楽しんでいますか？ 30.都田中学校の生徒は思いやりの心が育っていると思いますか？	26 都田中学校の生徒は言葉遣いが良いと思いますか？

○生徒への調査に関する分析と考察

授業に関する項目は昨年度ポイントを下げたものも含めてアップした。授業を大事にする姿勢が伝わっている。「16.家庭で毎日勉強していますか？」は依然として低評価でそのせいか「15.あなたの学力は向上していると思いますか」も割合としては低い。コロナ禍で思ったように活動ができない委員会活動は「24.生徒会活動や委員会活動に意欲的に取り組んでいますか」はポイントが下がった。その中でも「1.学校生活を楽しくしていますか」「2.本校に入学して良かったと思いますか」「3.目標を持って生活していますか」「25.部活動は楽しんでいますか」を見ると評価が上がっており、それぞれが悲観的にならず前向きな目標を持って活動していると思われる。

(2) 保護者

年度	成果の出ている項目	努力が必要とされる項目
30	1. お子さんは学校生活を楽しんでいると思いますか？ 2. お子さんを本校に入学させて良かったと思いますか？ 4. 学校は、家庭への連絡や情報提供を積極的に行っていると思いますか？ 6. 学校は事故防止に配慮し、施設・設備の点検をおこなっていると思いますか？ 7. 学校は保護者や地域の方と話す機会を多く設けていますか？ 8. PTA活動は活発だと思いますか？ 11. 教員は授業中のお子さんの態度の指導ができていますか？ 21. 教員はいじめ等のない楽しい学級づくりにつとめていますか？ 25. 生徒会活動や委員会活動は充実していると思いますか？ 26. 体育祭や文化祭などの学校行事は楽しく充実していますか？ 31. 学校はすべての教育活動においてお子さんの人権を尊重する姿勢で指導に当たっていると思いますか？	
元	1. お子さんは学校生活を楽しんでいると思いますか？ 2. お子さんを本校に入学させて良かったと思いますか？ 8. PTA活動は活発だと思いますか？ 17. 教員はお子さんの能力や努力を適切に評価していますか？ 19. お子さんや教員のあいさつはよくできていると思いますか？ 21. 教員はいじめ等のない楽しい学級づくりにつとめていますか？ 23. 教員はお子さんのことをよく理解していると思いますか？ 25. 生徒会活動や委員会活動は充実していると思いますか？ 26. 体育祭や文化祭などの学校行事は楽しく充実していますか？	
2	1. お子さんは学校生活を楽しんでいると思いますか？ 2. お子さんを本校に入学させて良かったと思いますか？ 6. 学校は事故防止に配慮し、施設・設備の点検をおこなっていると思いますか？ 8. お子さんは授業中、集中して取り組んでいると思いますか？ 9. 教員は授業中のお子さんの態度の指導ができていますか？ 14. 教員はお子さんの能力や努力を適切に評価していますか？ 16. お子さんや教員のあいさつはよくできていると思いますか？ 20. 教員はお子さんのことをよく理解していると思いますか？ 21. 学校は校内の環境美化に積極的に取り組んでいますか？ 22. 生徒会活動や委員会活動は充実していると思いますか？ 27. 学校は、すべての教育活動においてお子さんの人権を尊重する姿勢で指導に当たっていると思いますか？	

○保護者への調査に関する分析と考察

昨年度よりポイントを下げた項目は3項目。「4. 学校は家庭への連絡や情報提供を積極的に行っていると思いますか」は、積極的な情報提供や生徒指導などに関してはその都度保護者への報告をより丁寧に行っていく必要がある。また、「22. 生徒会活動や委員会活動は充実していると思いますか？」は4年連続で下げている。生徒のアンケートと同様、活動があまりできていなかったためと思われる。「26. 学校は国際理解、福祉ボランティアなどについてお子さんに学ばせていると思いますか」は低評価が続いているので、意識した授業展開を行っていきたい。

(3) 地域の方々

調査対象を学家地連（学校家庭地域連合）メンバーに広げてから10年が経つが、今回は調査対象をメンバーの中で地域にお住まいの方に絞ったので、35名の方からご協力いただくにとどまった。年度によって回収率が大幅に変わるので、安定した高い回収率を維持するために、引き続き総会でのアピールなどに取り組んでいく。地域の方と交流ができない中でも高評価項目が多く、特に8つの項目で100%の結果をいただいている。「4. 学校は情報提供を積極的に行っていると思いますか」は2年連続ダウン。来校したり会議が開けない分、より積極的に情報を発信していかなければならない。

(4) 教職員

9項目でポイントを下げた。特に「16. 生徒は教員へのあいさつがよくできていると思いますか？」は昨年の84%から44.8%と約半分に減少。コロナの影響で「声を出し挨拶すること」を控えていることも影響しているだろう。また、教職員の評価が低い「3. 生徒は目標を持って生活していると思いますか？」「15. 生徒は毎日、家庭で勉強していますか」「16. 生徒は教職員へのあいさつが良くできていると思いますか」は生徒や保護者とのギャップがあるので、丁寧な振り返りが必要である。

2 総合考察と今後の課題

昨年度、生徒・保護者で評価がさがった7～11の「授業に関する項目」のポイントが今年はそろってポイントをあげた。休校になり、授業ができなかった分を補っていかうとした成果だろう。また、全体的にコロナ禍で例年通りの教育活動ができなかったにもかかわらず、ポイントをあげている項目が多い。今後も都田中を支えている生徒・保護者とのコミュニケーションを十分図り、生徒理解に努めながら、授業や生徒指導に力を注げるような環境づくりに努めていきたい。

1-① 学校評価(生徒用)

設 問

1+2

設 問	R2年	R元年	30年	29年	28年	27年
1 学校生活を楽しくしていますか？	91.5	90.7	<u>86.7</u>	92.0	90.4	89.5
2 本校に入学して良かったと思いますか？	93.9	91.4	<u>85.7</u>	<u>92.1</u>	94.6	90.7
3 目標を持って生活をしていますか？	74.0	<u>68.8</u>	<u>73.6</u>	<u>73.8</u>	75.9	73.4
4 学校は学級や学校の様子を「たより」などで積極的に家庭へ知らせていると思いますか？	86.9	<u>76.4</u>	<u>76.6</u>	82.6	81.3	73.4
5 学校は、危険な場所などへの配慮がなされ安全ですか？	87.9	79.2	<u>75.5</u>	<u>84.5</u>	85.7	81.3
6 先生は、お互いに協力しあっていますか？	95.4	<u>88.6</u>	<u>88.8</u>	92.8	90.6	<u>90.5</u>
7 授業はわかりやすいと感じますか？	87.1	79.9	85.8	83.8	<u>83.7</u>	<u>84.0</u>
8 先生は授業中の生徒の態度について指導ができていると思いますか？	80.9	<u>76.4</u>	<u>83.1</u>	84.4	81.5	74.2
9 先生は生徒が理解しているかについて気を配っていますか？	81.0	<u>76.3</u>	80.2	79.5	75.9	72.7
10 授業でわからないことについて、先生に質問しやすいですか？	77.2	<u>68.4</u>	73.3	<u>66.0</u>	70.4	<u>67.6</u>
11 先生は生徒が意欲を持って授業に参加できるように教え方にいろいろな工夫をしていると思いますか？	88.5	84.7	<u>82.3</u>	83.9	82.9	79.5
12 先生は生徒を公平に評価していると思いますか？	79.0	<u>66.2</u>	70.2	<u>69.4</u>	70.0	<u>66.3</u>
13 先生は学習で自分が努力していることを認めてくれますか？	89.3	82.1	<u>81.0</u>	85.7	<u>79.8</u>	<u>81.1</u>
14 授業中しっかり話を聞き、考えようとしていますか？	92.7	87.2	<u>81.4</u>	93.4	92.4	89.1
15 あなたの学力は向上していると思いますか？	<u>69.5</u>	<u>69.9</u>	75.2	69.2	69.0	68.2
16 家庭で毎日勉強していますか？	54.2	<u>49.7</u>	<u>59.1</u>	<u>59.4</u>	60.7	53.6
17 生徒や先生へのあいさつは良くできていますか？	92.5	88.4	87.6	<u>86.7</u>	90.1	<u>85.1</u>
18 相談事や悩みなど、気軽に先生に相談できますか？	73.2	<u>69.4</u>	70.4	65.2	60.9	51.9
19 先生はいじめ等のない楽しい学級づくりを目指していますか？	88.7	84.5	84.5	<u>83.2</u>	84.5	83.8
20 どの先生も同じ考えで生徒指導ができていると思いますか？	74.3	<u>66.3</u>	<u>67.5</u>	<u>68.0</u>	72.3	63.9
21 先生はあなたのことをよく理解してくれていると思いますか？	84.6	<u>80.5</u>	81.2	<u>77.4</u>	79.6	73.0
22 先生は良いことや努力したときにほめてくれますか？	90.1	82.5	<u>77.6</u>	86.0	81.4	80.5
23 先生は悪いことをしたときに、きちんと指導してくれますか？	92.1	89.5	<u>88.3</u>	92.3	88.7	<u>87.4</u>
24 生徒会活動や委員会活動に意欲的に取り組んでいますか？	<u>77.0</u>	87.9	<u>83.5</u>	91.6	90.9	88.5
25 部活動は楽しんでいますか？	84.6	<u>75.0</u>	<u>81.0</u>	<u>84.8</u>	87.2	82.4
26 都田中学校の生徒は言葉遣いが良いと思いますか？	<u>48.3</u>	<u>48.2</u>	66.2	<u>53.0</u>	57.4	48.5
27 都田中学校の生徒は中学生らしい身なりを心がけていますか？	71.6	<u>65.9</u>	<u>76.8</u>	77.5	73.5	66.5
28 都田中学校の生徒は生活のマナー(学校生活上の約束)を守っていると思いますか？	68.1	<u>63.3</u>	<u>68.9</u>	73.6	71.3	60.0
29 都田中学校の生徒は社会のルールを守っていると思いますか？	74.9	<u>72.8</u>	<u>77.1</u>	77.8	76.4	67.7
30 都田中学校の生徒は思いやりの心が育っていると思いますか？	80.7	<u>72.1</u>	82.2	<u>76.8</u>	79.5	77.0

0% 10% 20% 30% 40% 50% 60% 70% 80% 90% 100%

解答選択番号

- 1 とてもそう思う
- 2 まあそう思う
- 3 あまり思わない
- 4 全然思わない
- 5 わからない

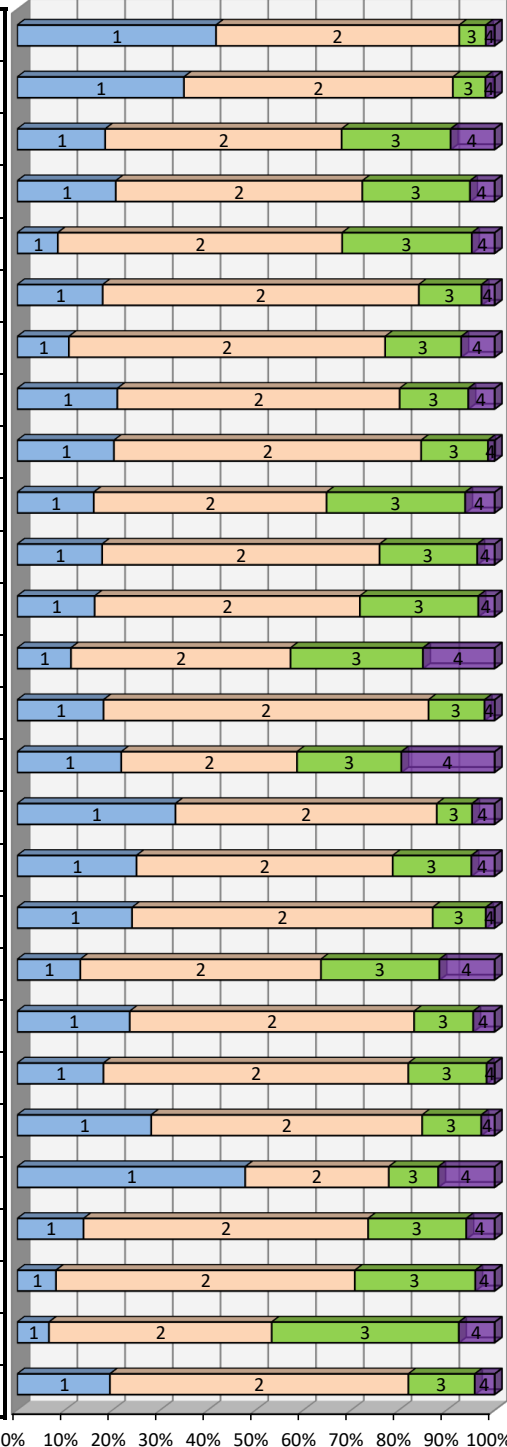
—— は、前年より下回ったもの

○ は、50%を下回ったもの

1-② 学校評価(保護者用)

設 問

1	お子さんは学校生活を楽しくしていると思いますか？
2	お子さんを本校に入学させて良かったと思いますか？
3	お子さんは目標を持って生活していると思いますか？
4	学校は家庭への連絡や情報提供を積極的にこなしていると思いますか？
5	学校の施設・設備面は学習環境面で満足できると思いますか？
6	学校は事故防止に配慮し、施設・設備の点検をおこなっていると思いますか？
7	教員はわかりやすい授業に努めていると思いますか？
8	お子さんは授業中、集中して取り組んでいると思いますか？
9	教員は授業中のお子さんの態度の指導ができていますか？
10	教員はお子さんが理解しているかどうか気を配っていると思いますか？
11	お子さんは意欲的に授業に取り組んでいると思いますか？
12	教員は自分の授業を振り返り、授業方法の改善に努めていると思いますか？
13	お子さんの学力は向上していると思いますか？
14	教員はお子さんの能力や努力を適切に評価していますか？
15	お子さんは毎日、家庭で勉強していますか？
16	お子さんや教員のあいさつはよくできていると思いますか？
17	教員はお子さんの悩みなどに適切に応じていると思いますか？
18	教員はいじめ等のない楽しい学級づくりにつとめていますか？
19	学校はどの教員も同じ方針で生徒指導ができていますか？
20	教員はお子さんのことをよく理解していると思いますか？
21	学校は校内の環境美化に積極的に取り組んでいますか？
22	生徒会活動や委員会活動は充実していると思いますか？
23	部活動は充実していると思いますか？
24	学校は人の生き方について教えたり、豊かな心を育てようとしていると思いますか？
25	学校は環境に関する学習を充実させていると思いますか？
26	学校は国際理解、福祉ボランティアなどについてお子さんに学ばせていると思いますか？
27	学校は、すべての教育活動においてお子さんの人権を尊重する姿勢で指導に当たっていると思いますか？



		1+2					
		R2年	R元年	30年	29年	28年	27年
1	お子さんは学校生活を楽しくしていると思いますか？	92.6	90.6	89.7	94.2	90.2	91.1
2	お子さんを本校に入学させて良かったと思いますか？	91.3	89.5	84.4	93.3	95.2	89.2
3	お子さんは目標を持って生活していると思いますか？	68.0	67.5	65.5	72.3	69.5	75.8
4	学校は家庭への連絡や情報提供を積極的にこなしていると思いますか？	72.3	77.7	80.1	77.3	82.4	80.2
5	学校の施設・設備面は学習環境面で満足できると思いますか？	68.1	62.8	63.3	66.9	70.9	67.5
6	学校は事故防止に配慮し、施設・設備の点検をおこなっていると思いますか？	84.1	74.1	81.3	79.9	79.6	83.0
7	教員はわかりやすい授業に努めていると思いますか？	77.1	68.1	76.0	75.0	81.8	77.6
8	お子さんは授業中、集中して取り組んでいると思いますか？	80.1	78.2	70.5	77.8	73.6	79.5
9	教員は授業中のお子さんの態度の指導ができていますか？	84.6	79.8	81.6	75.2	77.1	71.9
10	教員はお子さんが理解しているかどうか気を配っていると思いますか？	64.8	63.3	72.0	60.0	66.5	64.0
11	お子さんは意欲的に授業に取り組んでいると思いますか？	75.9	72.4	75.1	76.0	76.3	74.5
12	教員は自分の授業を振り返り、授業方法の改善に努めていると思いますか？	71.8	65.5	70.3	71.2	66.9	72.1
13	お子さんの学力は向上していると思いますか？	57.3	52.9	50.0	48.7	54.8	54.1
14	教員はお子さんの能力や努力を適切に評価していますか？	86.2	83.1	79.5	73.7	80.4	77.4
15	お子さんは毎日、家庭で勉強していますか？	58.6	55.6	57.7	58.2	50.8	58.9
16	お子さんや教員のあいさつはよくできていると思いますか？	87.9	81.4	77.4	83.9	88.0	86.6
17	教員はお子さんの悩みなどに適切に応じていると思いますか？	78.7	77.1	71.3	74.7	75.8	72.2
18	教員はいじめ等のない楽しい学級づくりにつとめていますか？	87.0	85.2	80.9	85.5	83.2	75.0
19	学校はどの教員も同じ方針で生徒指導ができていますか？	63.6	57.6	63.2	62.2	71.7	67.7
20	教員はお子さんのことをよく理解していると思いますか？	83.1	80.6	79.0	80.6	84.5	81.0
21	学校は校内の環境美化に積極的に取り組んでいますか？	81.9	74.4	76.0	71.1	76.2	82.6
22	生徒会活動や委員会活動は充実していると思いますか？	84.8	89.1	84.6	90.6	91.3	91.8
23	部活動は充実していると思いますか？	77.8	63.3	64.0	73.8	73.0	72.9
24	学校は人の生き方について教えたり、豊かな心を育てようとしていると思いますか？	73.5	69.2	77.4	79.3	79.0	74.1
25	学校は環境に関する学習を充実させていると思いますか？	70.7	68.1	62.9	69.4	72.2	70.9
26	学校は国際理解、福祉ボランティアなどについてお子さんに学ばせていると思いますか？	53.3	63.5	63.4	60.2	65.6	65.8
27	学校は、すべての教育活動においてお子さんの人権を尊重する姿勢で指導に当たっていると思いますか？	81.9	74.6	81.7	75.8	84.1	83.5

解答選択番号

- 1 よくあてはまる
- 2 ややあてはまる
- 3 あまりあてはまらない
- 4 あてはまらない
- 5 わからない

提出数

222	161	187	190	195	216
-----	-----	-----	-----	-----	-----

は、前年より下回ったもの

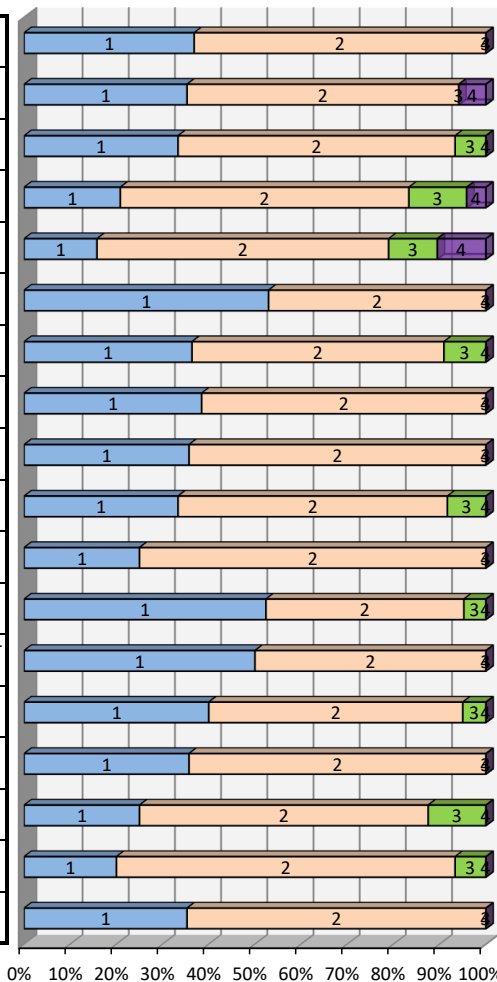
○ は、50%を下回ったもの

1年	96	58	71	56	70	82
提2年	68	64	45	79	74	79
出3年	58	39	38	55	51	55
数 委員会等			33			
	222	161	187	190	195	216
在籍数	562	502	501	531	601	602
提出率(%)	39.5	37.3	35.8	32.4	35.9	42.3

1-③ 学校評価(地域用)

設 問

1	生徒は学校生活を楽しくしていると思いますか？
2	生徒は本校に入学して良かったと思っていますか？
3	生徒は目標を持って生活していると思いますか？
4	学校は情報提供を積極的にこなしていると思いますか？
5	学校の施設・設備面は学習環境面で満足できると思いますか？
6	学校は事故防止に配慮し、施設・設備の点検をおこなっていると思いますか？
7	生徒や教員のあいさつはよくできていると思いますか？
8	教員は生徒の悩みなどに適切に応じていると思いますか？
9	教員はいじめ等のない楽しい学級づくりにつとめていると思いますか？
10	学校はどの教員も同じ方針で生徒指導ができていると思いますか？
11	教員は生徒のことをよく理解していると思いますか？
12	学校は校内の環境美化に積極的に取り組んでいると思いますか？
13	生徒会活動や委員会活動は意欲的に取り組んでいると思いますか？
14	部活動を楽しんでいると思いますか？
15	学校は人の生き方について教えたり、豊かな心を育てようとしていると思いますか？
16	学校は環境に関する学習を充実させていると思いますか？
17	学校は国際理解、福祉ボランティアなどについて学ばせていると思いますか？
18	学校はすべての教育活動において生徒の人権を尊重する姿勢で指導に当たっていると思いますか？



1+2

R2年	元年	30年	29年	28年	27年
100	100	89.2	97.62	98.1	97.8
94	100	86	94	100	95.0
93.3	91.3	85.3	89.7	93.6	90.5
83.3	90.0	90.6	89.8	88.7	89.1
78.9	69.0	84.0	67.4	72.2	62.7
100	88	100	95	91.5	98
90.9	78.8	79.3	81.3	91.2	82.1
100.0	100.0	91.9	90.3	87.5	82.9
100	90.91	81.8	97.22	87.8	88.4
91.7	78.9	82.4	84.8	87.2	84.6
100.0	81.0	80.0	88.2	83.7	85.0
95.2	90.0	87.5	89.4	93.3	94.0
100	96	92	100.0	95.7	97.2
95.0	90.0	61.4	93.8	91.4	98.2
100	95	93	100.0	90.9	92.5
87.5	100.0	89.5	94.3	87.5	90.3
93.3	94.7	89.7	87.5	81.4	84.8
100	91.3	93.2	100	85.4	94.6

解答選択番号

- 1 よくあてはまる
- 2 ややあてはまる
- 3 あまりあてはまらない
- 4 あてはまらない
- 5 わからない

提出数

27	35	54	68	62	46
----	----	----	----	----	----

は、前年より下回ったもの

○は、50%を下回ったもの

1-④ 学校評価(教職員用)

設 問

1+2

設 問	R2年	元年	30年	29年	28年	27年
1 生徒は学校生活を楽しくしていると思いますか？	100.0	100.0	100.0	95.0	100.0	100.0
2 生徒は本校に入学して良かったと思っていますか？	96.3	95.8	100.0	100.0	95.8	89.3
3 生徒は目標を持って生活していると思いますか？	48.3	40.0	50.0	35.0	58.3	32.1
4 学校は家庭への連絡や情報提供を積極的におこなっていると思いますか？	100.0	88.0	100.0	84.2	100.0	85.7
5 学校の施設・設備面は学習環境面で満足できると思いますか？	44.8	44.0	25.0	35.0	20.8	34.6
6 学校は事故防止に配慮し、施設・設備の点検をおこなっていると思いますか？	89.7	84.0	78.6	65.0	82.6	71.4
7 わかりやすい授業に努めていますか？	96.6	100.0	100.0	100.0	91.7	96.4
8 生徒は授業中、集中して取り組んでいますか？	86.7	79.2	100.0	80.0	75.0	67.9
9 授業中の生徒の態度について指導ができていますか？	90.0	100.0	100.0	100.0	95.8	89.3
10 生徒が理解しているかどうか気を配っていますか？	96.7	95.8	100.0	75.0	91.7	85.7
11 生徒は意欲的に授業に取り組んでいると思いますか？	75.9	79.2	100.0	80.0	79.2	67.9
12 自分の授業を振り返り、授業方法の改善に努めていますか？	93.1	88.0	92.3	90.0	79.2	88.9
13 生徒の学力は向上していると思いますか？	53.8	50.0	85.7	45.0	69.6	25.9
14 生徒の能力や努力を適切に評価していますか？	92.6	95.8	100.0	100.0	100.0	96.4
15 生徒は毎日、家庭で勉強していますか？	23.1	16.7	46.2	20.0	30.4	3.6
16 生徒は教員へのあいさつがよくできていると思いますか？	44.8	84.0	85.7	65.0	43.5	32.1
17 生徒の悩みなどに適切に応じていますか？	89.3	83.3	100.0	85.0	79.2	82.1
18 いじめ等のない楽しい学級づくりにつとめていますか？	100.0	95.8	100.0	89.5	86.4	96.2
19 学校はどの教員も同じ方針で生徒指導ができていますか？	85.7	68.0	61.5	47.4	66.7	39.3
20 生徒のことをよく理解していると思いますか？	89.7	82.6	92.3	75.0	75.0	85.2
21 学校は校内の環境美化に積極的に取り組んでいますか？	65.5	52.0	64.3	50.0	70.8	78.6
22 生徒会活動や委員会活動に意欲的に取り組んでいると思いますか？	85.2	88.0	78.6	88.9	91.3	82.1
23 部活動は楽しくしていると思いますか？	82.8	84.0	100.0	83.3	91.7	96.4
24 人の生き方について教えたり、豊かな心を育てようとしていますか？	96.4	91.7	92.3	72.2	75.0	88.9
25 環境に関する学習を充実させてさせていると思いますか？	46.2	37.5	50.0	27.8	60.9	55.6
26 国際理解、福祉ボランティアなどについて学ばせていると思いますか？	22.2	33.3	38.5	41.2	29.2	29.6
27 すべての教育活動において生徒の人権を尊重する姿勢で指導に当たっていますか？	90.0	91.7	100.0	87.5	75.0	85.2

解答選択番号

- 1 よくあてはまる
- 2 ややあてはまる
- 3 あまりあてはまらない
- 4 あてはまらない
- 5 わからない

0% 10% 20% 30% 40% 50% 60% 70% 80% 90% 100%

は、前年より下回ったもの

○ は、50%を下回ったもの