

二つ橋スカイツリーレター

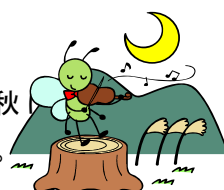
発行 二つ橋高等特別支援学校 地域支援担当

N o . 1 6

2 0 1 1 . 9 . 2 7



残暑が例年になく長くて暑い！と思っていたら暴風警報が出るほどの台風が！とお天道様もばたばた忙しいようです。これからは穏やかに秋うつって行って欲しいと思います。皆様も体調管理に気をつけてください。



今回は、瀬谷区にあり多くの生徒がお世話になっています地域活動ホームの「太陽」さんの『SUN SUN フェスタ 2011』についてご紹介します。瀬谷区のホームですが、もちろん他の区に在住の人も参加できますので、実習前のお楽しみにのぞいてみてはいかがでしょうか？

日時：10月2日（日） 10：00～15：00 雨天決行

場所：せや活動ホーム 太陽



内容：○交流ステージ

…地域の方により出し物が盛りだくさん！

○子どもコーナー

…ゲーム、駄菓子、ポップコーン

別館にはおもちゃ文庫。おもちゃ病院も開設するので壊れたおもちゃを持って

行ってみましょう。

○喫茶・屋台

…焼き鳥、焼きそば、手作りケーキ、コーヒー、紅茶など

○バザー

…産直野菜、焼きたてパン、手作り品



この太陽さんの『SUN SUN フェスタ 2011』、キャッチコピーは

～つながろう今～私たちは東北を応援します。

となっています。私事ですが夏休みに福島にある、JDF被災地障がい者支援センターと言う所にボランティアに行ってきました。そこでお手伝いをさせていただきながら、障がいの重い方達が震災直後、どのように生活していたのかという話を聞くことがで

きました。いざという時のために、普段から地域と関わりを持っておくことはとても大切だと言うことを改めて感じました。

また機会がありましたら地域活動ホームの紹介も続けたいと思っています。登録がまだの方、緊急の時のためにも、お時間のある時にまずは見学に行ってみてはいかがでしょうか？

瀬谷活動ホーム 太陽

横浜市瀬谷区三ツ境 78-12

T e l : 0 4 5 - 3 6 2 - 8 8 0 3

F a x : 0 4 5 - 3 6 2 - 8 9 0 2

瀬谷活動ホーム

<http://seya-heart.com/index.php>

* 駐車場はありません。

公共交通機関をご利用ください。また、送迎バスが出ます。

時刻表が欲しい方は、担任の先生にお知らせください。