



本GO! PTA だよ

こうつうルールをまもろう

令和5年8月
横浜市立本郷小学校
PTA 運営本部
校長 瀧田 健二

クイズ！ まちがいさがし



どっちがまちがい？

5このきけんをさがそう



まちがっているのは1と2のどちらの絵かな？まちがっている絵には危険が5こあるよ。(難易度1~3) 大人がうっかりしてしまいがちなまちがいもあるので、保護者のみなさまもぜひクイズにチャレンジしてみてください。難易度3の危険がわかったらおうちの人やお友だちに目慢しよう！（答えはおたよりのさいご）

<第2回運営委員会>

7月5日（水）第2回運営委員会を開催しました。各委員会からの活動報告の確認や、PTA活動紹介冊子に掲載する内容の見直し等について話しました。また、旗振りの保護者が事故にあいそうになった事例を取り扱い、旗振りの際の基本を振り返りました。より多くの保護者に旗振り講習会の動画を視聴してもらうにはどのようにしていくか等も意見を出し合いました。今回のPTAだよりのクイズは運営委員会で出たアイデアも参考にしています。

つうがくろ あんぜん 通学路の安全について ちいき かんが 地域みんなで考えています

7月10日（月）スクールゾーン対策協議会が校外委員会により開催されました。

スクールゾーン対策協議会は、通学路の危険な場所を改善するための話し合いをする場です。校外委員会は、保護者のみなさまへ実施した通学路の危険な場所についての調査結果をもとに、関係各所と連絡をとり現地調査をして資料をまとめ準備してきました。当日は、栄警察署・栄土木事務所・栄区役所・各町内会の代表のみなさま・日ごろから子どもたちの登下校を見守ってくださっている学援隊ボランティアのみなさまにお集まりいただき、活発な議論が行われました。

今年度のスクールゾーン対策協議会の結果については、今後の校外委員会からのおたよりで詳しく報告いたします。

スクールゾーン表示をふやしてください！

道が狭く対策が必要です！

見通しが悪いです！



2年生 まちたんけんサポート

2年生のまちたんけんが6月16日(金)・20日(火)にありました。
PTAから2学年委員と本GO!運営本部サポーターのみなさまと一緒に付き添い、
事故なく無事に終えることができました。ご協力ありがとうございました。



5年生 お米づくりサポート

本郷小の校庭に水田があるのを知っていますか?
「郷の会」のみなさまのご指導により5年生の学習で米づくりを実施しています。
5月26日(金)に田おこし・代掻きをし、6月15日(木)に苗を植えました。
PTAからは5学年委員と本GO!運営本部サポーターのみなさまがお米づくりサポートと一緒に参加し、子どもたちが泥のなかに倒れないように体を支えたり、子どもたちの手足についた泥を落とすバケツの準備をしたり、泥だらけになった洗い場の掃除などをしました。ご協力ありがとうございました。秋の収穫が楽しみです。



郷の会とは?

PTA運営本部OB・OGの集まりです。田植え、運動会開催時の学校周辺警備などさまざまところでサポートしてくださっています。

お知らせ

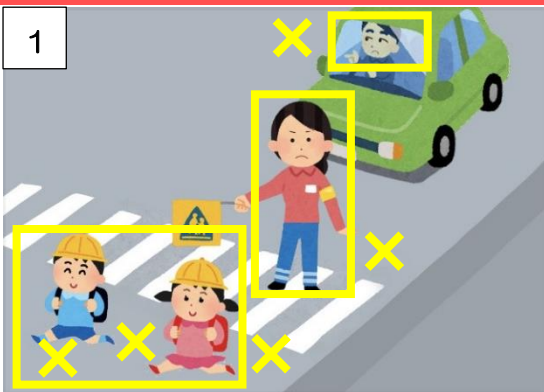
区P連全体研修会
12月1日(金)
10:00~栄公会堂

令和5年度区P連全体研修会開催決定!

(※区P連=栄区PTA連絡協議会)

毎年大好評の区P連の研修会を今年度も準備中です。
今年度の会場はリニューアルされたばかりの栄公会堂! 近日、詳細ご案内予定!
保護者のみなさまに役立つ情報をお届けしますので、ぜひご参加ください!

クイズ! まちがいさがしのこたえ



1の絵がまちがっていますね。どんな危険があるか気づきましたか?

- 難易度1 きげん! 横断歩道を歩いていない。……横断歩道のあるところは横断歩道を歩こう!
- 難易度2 きげん! 子どもが手をあげていない。……手をしっかりあげて車から見えやすくしよう!
- 難易度2 きげん! 走って道路を渡っている。……走らずまわりをよく見て歩こう!
- 難易度3 きげん! 運転手がよそ見をしている。……運転手がこちらを見て車が確実に止まってから渡る!
- 難易度3 きげん! 旗振りの人が道路に出ている。……旗振りのときは道路に出ず身の安全を確保してください。

右のQRから「通学路のはたふり誘導(動画)」がみられます→

